

# VILLE DE LAON

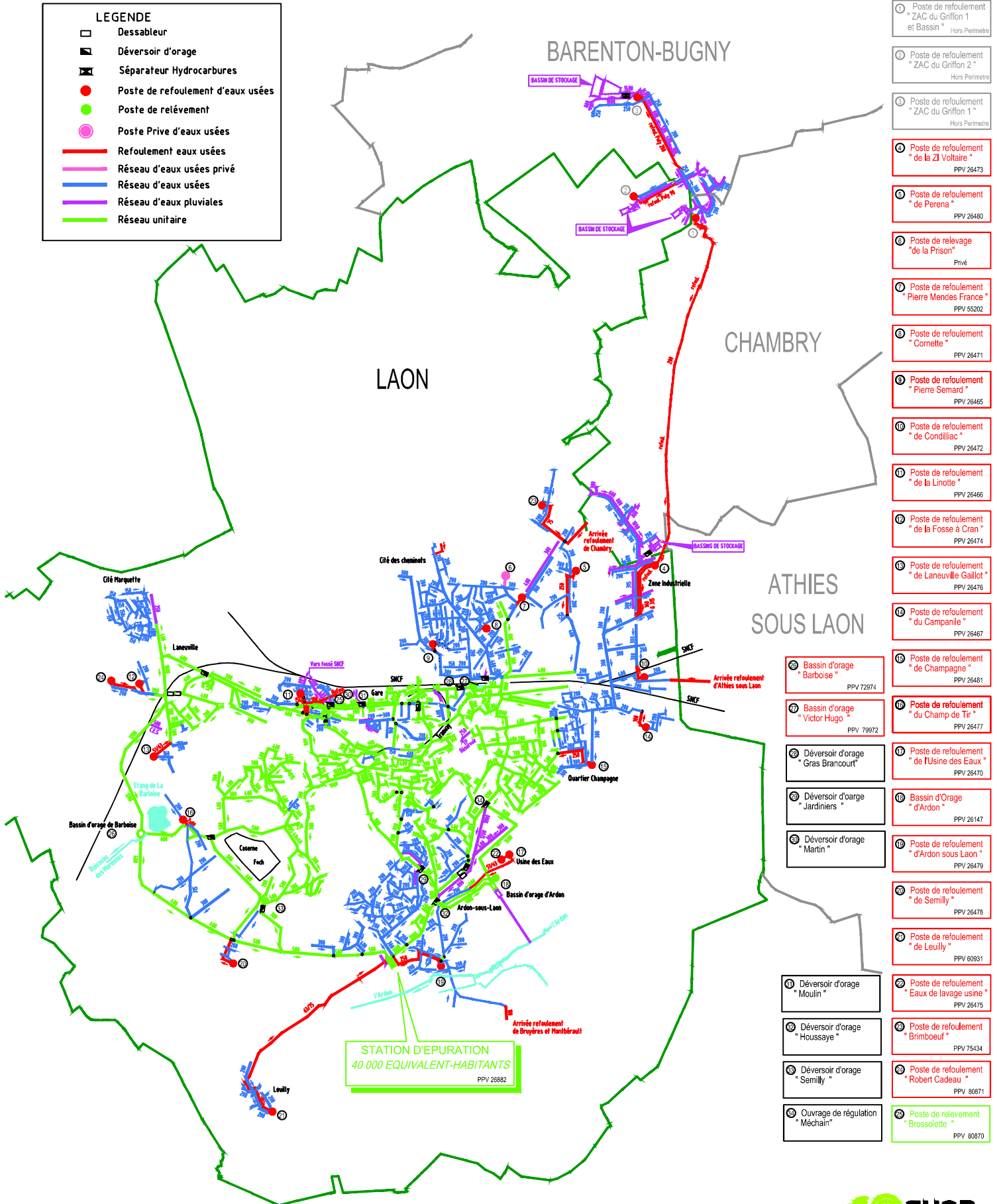
(AISE 02)

## SCHEMA DU RESEAU D'ASSAINISSEMENT



**LEGENDE**

- Dessableur
- Déversoir d'orage
- Séparateur Hydrocarbures
- Poste de refoulement d'eaux usées
- Poste de relèvement
- Poste Prive d'eaux usées
- Refoulement eaux usées
- Réseau d'eaux usées privé
- Réseau d'eaux usées
- Réseau d'eaux pluviales
- Réseau unitaire



- ① Poste de refoulement "ZAC du Griffon 1 et Bassin" Hors Perimetre
- ② Poste de refoulement "ZAC du Griffon 2" Hors Perimetre
- ③ Poste de refoulement "ZAC du Griffon 1" Hors Perimetre
- ④ Poste de refoulement "de la ZI Voltaire" PPV 26473
- ⑤ Poste de refoulement "de Perena" PPV 26480
- ⑥ Poste de relavage "de la Prison" Privé
- ⑦ Poste de refoulement "Pierre Menes France" PPV 55202
- ⑧ Poste de refoulement "Cornette" PPV 26471
- ⑨ Poste de refoulement "Pierre Semard" PPV 26465
- ⑩ Poste de refoulement "de Condillac" PPV 26472
- ⑪ Poste de refoulement "de la Linotte" PPV 26466
- ⑫ Poste de refoulement "de la Fosse à Cran" PPV 26474
- ⑬ Poste de refoulement "de Lareuville Gaillot" PPV 26476
- ⑭ Poste de refoulement "du Campanie" PPV 26467
- ⑮ Poste de refoulement "de Champagne" PPV 26481
- ⑯ Poste de refoulement "du Champ de Tir" PPV 26477
- ⑰ Poste de refoulement "de l'Usine des Eaux" PPV 26470
- ⑱ Bassin d'Orage "d'Ardon" PPV 26147
- ⑲ Poste de refoulement "d'Ardon sous Laon" PPV 26479
- ⑳ Poste de refoulement "de Semilly" PPV 26476
- ㉑ Poste de refoulement "de Leully" PPV 60931
- ㉒ Poste de refoulement "Eaux de lavage usine" PPV 26475
- ㉓ Poste de refoulement "Brimboeuf" PPV 75434
- ㉔ Poste de refoulement "Robert Cadeau" PPV 80871
- ㉕ Poste de relèvement "Brossollette" PPV 80870
- ㉖ Déversoir d'orage "Moulin" PPV 26475
- ㉗ Déversoir d'orage "Houssaye" PPV 26475
- ㉘ Déversoir d'orage "Semilly" PPV 80871
- ㉙ Ouvrage de régulation "Méchain" PPV 26475
- ㉚ Bassin d'orage "Barboise" PPV 72974
- ㉛ Bassin d'orage "Victor Hugo" PPV 79972
- ㉜ Déversoir d'orage "Gras Brancourt" PPV 26470
- ㉝ Déversoir d'orage "Jardiniers" PPV 26147
- ㉞ Déversoir d'orage "Martin" PPV 26479

**STATION D'EPURATION**  
40 000 EQUIVALENT-HABITANTS  
PPV 26882

