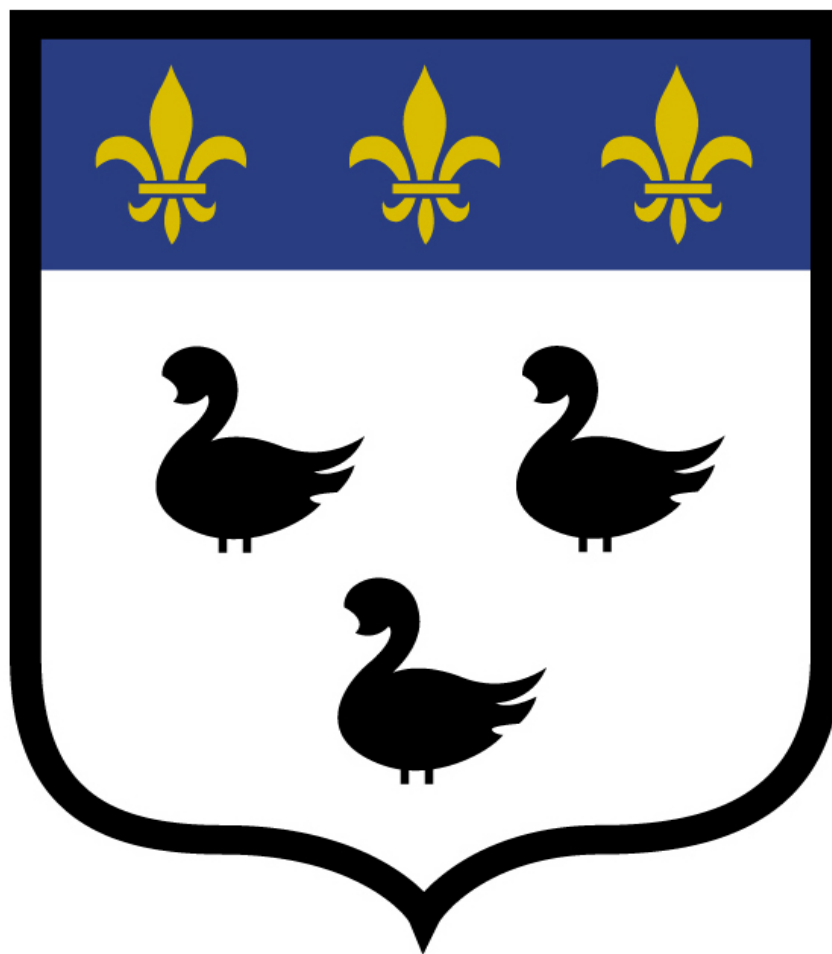


# Ville de LAON

**SERVICE EAU POTABLE**



**COMPTE ADMINISTRATIF**

**Exercice 2018**



**RÉPUBLIQUE FRANÇAISE**

**Mairie de LAON**

Numéro SIRET : **21020387300398**

Poste comptable : **LAON MUNICIPALE ET BANLIEUE**

**M 49**

**Compte Administratif**

**Service Eau Potable**

**ANNEE  
2018**



<b>SOMMAIRE</b>	<b>Pages</b>
<b><u>I - Informations générales</u></b>	<b>5</b>
- Modalités de vote du compte administratif	6
<b><u>II - Présentation générale du compte administratif</u></b>	<b>7</b>
A1 - Vue d'ensemble - Sections	9
A2 - Vue d'ensemble - Section d'exploitation - Chapitres	10
A3 - Vue d'ensemble - Section d'investissement - Chapitres	11
B1 - Balance générale du compte administratif - Dépenses	12
B2 - Balance générale du compte administratif - Recettes	13
<b><u>III - Vote du compte administratif</u></b>	<b>15</b>
A1 - Section d'exploitation - Détail des dépenses	16
A2 - Section d'exploitation - Détail des recettes	18
B1 - Section d'investissement - Détail des dépenses	20
B2 - Section d'investissement - Détail des recettes	22
B3 - Détail des chapitres d'opération d'équipement	24
<b><u>IV - Annexes</u></b>	<b>25</b>
<b>A - Eléments du bilan</b>	<b>25</b>
A1.1 - Etat de la Dette - Détail des crédits de trésorerie	27
A1.2 - Etat de la Dette - Répartition par nature de dette	28
A1.3 - Etat de la Dette - Répartition des emprunts par structure de taux	32
A1.4 - Etat de la Dette - Typologie de la répartition de l'encours	33
A1.5 - Etat de la Dette - Détail des opérations de couverture	34
A1.6 - Etat de la Dette - Remboursement anticipé d'un emprunt avec refinancement	36
A1.7 - Etat de la Dette - Emprunts renégociés au cours de l'année N	37
A1.8 - Etat de la Dette - Autres dettes	38
A2 - Méthode utilisée pour les amortissements	39
A3.1 - Etat des provisions et des dépréciations	40
A3.2 - Etalement des provisions	40
A4 - Equilibre des opérations financières	41
A5.1 - Etats dépenses, recettes services eau et assainissement	Sans objet
A5.2 - Etats dépenses, recettes services eau et assainissement collectif et non collectif	Sans objet
A6 - Etat des charges transférées	44
A7 - Détail des opérations pour le compte de tiers	45
A8 - Variation du patrimoine R2313-3 - Entrées - sorties	46
A9 - Variation du patrimoine L300-5 - Entrées - sorties	47
A10 - Etat des travaux en régie	48
- Etat de l'actif au 31/12/N	49
- Etat des reprises au l'actif	55
- Etat des restes à réaliser	58
<b>B - Engagement hors bilan</b>	<b>Sans objet</b>
B2 - Etat des autorisations de programme et crédits de paiement	60
<b>C - Autres éléments d'information</b>	<b>61</b>
C1.1 - Etat du personnel	61
C1.2 - Etat du personnel de la collectivité ou de l'établissement de rattachement employé par la régie	63
C2 - Liste des organismes avec engagement financiers pris	64
C3 - Liste des services individualisés dans un budget annexe	64
C4 - Présentation agrégée budget principal et budgets annexes	65
<b>D - Arrêté et signatures</b>	<b>67</b>



**INFORMATIONS**

**GENERALES**

<b>I - INFORMATIONS GENERALES</b>	<b>I</b>
<b>MODALITES DE VOTE DU BUDGET</b>	

<p>POUR MEMOIRE</p> <p>I - L'Assemblée délibérante a voté le présent budget par nature :</p> <ul style="list-style-type: none"> <li>- au niveau du <b>chapitre</b> pour la section d'exploitation (1).</li> <li>- au niveau du <b>chapitre</b> pour la section d'investissement (1).</li> <li>- <b>avec</b> ou <b>sans</b> les chapitres "opérations d'équipement" de l'état III-B-3 (2)</li> </ul> <p>La liste des articles spécialisés sur lesquels l'ordonnateur ne peut procéder à des virements d'article à article est la suivante :</p> <p>.....</p> <p>II - En l'absence de mention au paragraphe I ci - dessus, le budget est réputé voté par chapitre et, en section d'investissement, sans chapitre de dépense "opération d'équipement".</p> <p>III - Les provisions sont (2) :</p> <ul style="list-style-type: none"> <li>- <b>semi - budgétaires</b> (pas d'inscription en recettes de la section d'investissement)</li> <li>- <b>budgétaires</b> (délibération n° ..... du ..... ) (2).</li> </ul> <p>(1) A compléter par "du chapitre" ou "de l'article".                  (2) Rayer la mention inutile</p>
--



# PRESENTATION GENERALE DU BUDGET



<b>II - PRESENTATION GENERALE DU COMPTE ADMINISTRATIF</b>	<b>II</b>
<b>VUE D'ENSEMBLE</b>	<b>A1</b>

**EXECUTION DU BUDGET**

		DEPENSES	RECETTES	SOLDE D'EXECUTION
REALISATIONS DE L'EXERCICE (mandats et titres)	Section d'exploitation	a 173 553.51	g 370 137.76	196 584.25
	Section d'investissement	b 379 751.73	h 512 444.79	132 693.06

+ +

REPORTS DE L'EXERCICE N-1	Report en section d'exploitation (002)	c (si déficit)	i 98 949.65 (si excédent)
	Report en section d'investissement (001)	d 182 769.64 (si déficit)	j (si excédent)

= =

		DEPENSES	RECETTES	SOLDE D'EXECUTION
TOTAL (réalisations + reports)		=a+b+c+d 736 074.88	=g+h+i+j 981 532.20	245 457.32

RESTES A REALISER A REPORTER EN N+1	Section d'exploitation	e	k
	Section d'investissement	f 208 576.61	l
	TOTAL des restes à réaliser à reporter en N+1	=e+f 208 576.61	=k+l

		DEPENSES	RECETTES	SOLDE D'EXECUTION
RESULTAT CUMULE	Section d'exploitation	=a+c+e 173 553.51	=g+i+k 469 087.41	295 533.90
	Section d'investissement	=b+d+f 771 097.98	=h+j+l 512 444.79	-258 653.19
	TOTAL CUMULE	=a+b+c+d+e+f 944 651.49	=g+h+i+j+k+l 981 532.20	36 880.71

**DETAIL DES RESTES A REALISER**

Chap/Art.	Libellé	Dépenses engagées non mandatées	Titres restant à émettre
	SECTION D'INVESTISSEMENT	208 576.61	
	3004 - DIVERS RESEAUX D'ADDUCTION D'EAU	208 576.61	

<b>II - PRESENTATION GENERALE DU COMPTE ADMINISTRATIF</b>	<b>II</b>
<b>SECTION D'EXPLOITATION - CHAPITRES</b>	<b>A2</b>

DEPENSES D'EXPLOITATION

Chap.	Libellé	Crédits ouverts (BP+DM+RAR N-1)	Mandats émis	Charges rattachées	Restes à réaliser	Crédits annulés
011	CHARGES A CARACTERE GENERAL	16 500.00	14 373.39			2 126.61
65	AUTRES CHARGES DE GESTION COURANTE	160.00	153.00			7.00
<b>Total des dépenses de gestion courante</b>		16 660.00	14 526.39			2 133.61
66	CHARGES FINANCIERES	32 090.43	17 912.68	2 276.46		11 901.29
67	CHARGES EXCEPTIONNELLES					
<b>Total des dépenses réelles d'exploitation</b>		48 750.43	32 439.07	2 276.46		14 034.90
023	VIREMENT A LA SECTION D'INVESTISSEMENT	250 955.59				
042	OPE.D'ORDRE DE TRANSFERTS ENTRE SECTIONS	138 837.98	138 837.98			
<b>Total des dépenses d'ordre d'exploitation</b>		389 793.57	138 837.98			250 955.59
<b>TOTAL</b>		438 544.00	171 277.05	2 276.46		264 990.49
Pour information D 002 Déficit d'exploitation reporté de N-1						

RECETTES D'EXPLOITATION

Chap.	Libellé	Crédits ouverts (BP+DM+RAR N-1)	Titres émis	Produits rattachés	Restes à réaliser	Crédits annulés
70	VENTES DE PRODUITS FABRIQUES,SERVICES,MARCHANDISES	289 616.35	315 575.45			-25 959.10
75	AUTRES PRODUITS DE GESTION COURANTE	47 505.00	52 089.31			-4 584.31
<b>Total des recettes de gestion courante</b>		337 121.35	367 664.76			-30 543.41
<b>Total des recettes réelles d'exploitation</b>		337 121.35	367 664.76			-30 543.41
042	OPE.D'ORDRE DE TRANSFERTS ENTRE SECTIONS	2 473.00	2 473.00			
<b>Total des recettes d'ordre d'exploitation</b>		2 473.00	2 473.00			
<b>TOTAL</b>		339 594.35	370 137.76			-30 543.41
Pour information R 002 Excédent d'exploitation reporté de N-1		98 949.65				

<b>II - PRESENTATION GENERALE DU COMPTE ADMINISTRATIF</b>	<b>II</b>
<b>SECTION D'INVESTISSEMENT - CHAPITRES</b>	<b>A3</b>

DEPENSES D'INVESTISSEMENT

Chap.	Libellé	Crédits ouverts (BP+DM+RAR N-1)	Mandats émis	Restes à réaliser	Crédits annulés
	Total des opérations d'équipement	415 942.17	194 112.88	208 576.61	13 252.68
	<b>Total des dépenses d'équipement</b>	<b>415 942.17</b>	<b>194 112.88</b>	<b>208 576.61</b>	<b>13 252.68</b>
16	EMPRUNTS ET DETTES ASSIMILES	185 320.57	182 175.85		3 144.72
	<b>Total des dépenses financières</b>	<b>185 320.57</b>	<b>182 175.85</b>		<b>3 144.72</b>
4581	Total des opérations pour compte de tiers				
	<b>Total des dépenses réelles d'investissement</b>	<b>601 262.74</b>	<b>376 288.73</b>	<b>208 576.61</b>	<b>16 397.40</b>
040	OPE.D'ORDRE DE TRANSFERTS ENTRE SECTIONS	2 473.00	2 473.00		
041	OPERATIONS PATRIMONIALES	990.00	990.00		
	<b>Total des dépenses d'ordre d'investissement</b>	<b>3 463.00</b>	<b>3 463.00</b>		
	<b>TOTAL</b>	<b>604 725.74</b>	<b>379 751.73</b>	<b>208 576.61</b>	<b>16 397.40</b>
	Pour information				
	<b>D 001 Solde d'exécution négatif reporté de N-1</b>	182 769.64			

RECETTES D'INVESTISSEMENT

Chap.	Libellé	Crédits ouverts (BP+DM+RAR N-1)	Titres émis	Restes à réaliser	Crédits annulés
13	SUBVENTIONS D'INVESTISSEMENT RECUES		6 301.00		-6 301.00
16	EMPRUNTS ET DETTES ASSIMILES (hors 165)	200 000.00	169 604.00		30 396.00
23	IMMOBILISATIONS EN COURS				
	<b>Total des recettes d'équipement</b>	<b>200 000.00</b>	<b>175 905.00</b>		<b>24 095.00</b>
106	Réserves	196 711.81	196 711.81		
27	AUTRES IMMOBILISATIONS FINANCIERES				
	<b>Total des recettes financières</b>	<b>196 711.81</b>	<b>196 711.81</b>		
4582	Total des opérations pour compte de tiers				
	<b>Total des recettes réelles d'investissement</b>	<b>396 711.81</b>	<b>372 616.81</b>		<b>24 095.00</b>
021	Virement de la section d'exploitation	250 955.59			
040	OPE.D'ORDRE DE TRANSFERTS ENTRE SECTIONS	138 837.98	138 837.98		
041	OPERATIONS PATRIMONIALES	990.00	990.00		
	<b>Total des recettes d'ordre d'investissement</b>	<b>390 783.57</b>	<b>139 827.98</b>		<b>250 955.59</b>
	<b>TOTAL</b>	<b>787 495.38</b>	<b>512 444.79</b>		<b>275 050.59</b>
	Pour information				
	<b>R 001 Solde d'exécution positif reporté de N-1</b>				

<b>II - PRESENTATION GENERALE DU COMPTE ADMINISTRATIF</b>	<b>II</b>
<b>BALANCE GENERALE DU BUDGET</b>	<b>B1</b>

## 1 - Mandats émis (y compris sur les restes à réaliser N-1)

	EXPLOITATION	Opérations Réelles	Opérations d'ordre	TOTAL
011	CHARGES A CARACTERE GENERAL	14 373.39		14 373.39
65	AUTRES CHARGES DE GESTION COURANTE	153.00		153.00
66	CHARGES FINANCIERES	20 189.14		20 189.14
67	CHARGES EXCEPTIONNELLES			
68	Dotations aux amort., aux dépréciations et prov.		138 837.98	138 837.98
	<b>Dépenses d'exploitation - Total</b>	<b>34 715.53</b>	<b>138 837.98</b>	<b>173 553.51</b>

+

<b>D 002 Déficit d'exploitation reporté de N-1</b>	
--	--

=

<b>TOTAL DES DEPENSES D'EXPLOITATION CUMULEES</b>	<b>173 553.51</b>
---	-------------------

	INVESTISSEMENT	Opérations Réelles	Opérations d'ordre	TOTAL
10	DOTATIONS, FONDS DIVERS ET RESERVES			
13	SUBVENTIONS D'INVESTISSEMENT RECUES		2 473.00	2 473.00
16	EMPRUNTS ET DETTES ASSIMILES	182 175.85		182 175.85
	Total des opérations d'équipement	194 112.88		194 112.88
20	IMMOBILISATIONS INCORPORELLES (hors opérations)		990.00	990.00
27	AUTRES IMMOBILISATIONS FINANCIERES			
	<b>Dépenses d'investissement - Total</b>	<b>376 288.73</b>	<b>3 463.00</b>	<b>379 751.73</b>

+

<b>D 001 Solde d'exécution négatif reporté de N-1</b>	<b>182 769.64</b>
---	-------------------

=

<b>TOTAL DES DEPENSES D'INVESTISSEMENT CUMULEES</b>	<b>562 521.37</b>
---	-------------------

<b>II - PRESENTATION GENERALE DU COMPTE ADMINISTRATIF</b>	<b>II</b>
<b>BALANCE GENERALE DU BUDGET</b>	<b>B2</b>

2 - Titres émis (y compris sur les restes à réaliser N-1)

	EXPLOITATION	Opérations Réelles	Opérations d'ordre	TOTAL
70	VENTES DE PRODUITS FABRIQUES,SERVICES,MARCHANDISES	315 575.45		315 575.45
75	AUTRES PRODUITS DE GESTION COURANTE	52 089.31		52 089.31
77	PRODUITS EXCEPTIONNELS		2 473.00	2 473.00
	<b>Recettes d'exploitation - Total</b>	<b>367 664.76</b>	<b>2 473.00</b>	<b>370 137.76</b>

+

<b>R 002 Excédent d'exploitation reporté de N-1</b>	<b>98 949.65</b>
---	------------------

=

<b>TOTAL DES RECETTES D'EXPLOITATION CUMULEES</b>	<b>469 087.41</b>
---	-------------------

	INVESTISSEMENT	Opérations Réelles	Opérations d'ordre	TOTAL
13	SUBVENTIONS D'INVESTISSEMENT RECUES	6 301.00		6 301.00
16	EMPRUNTS ET DETTES ASSIMILES	169 604.00		169 604.00
21	IMMOBILISATIONS CORPORELLES			
23	IMMOBILISATIONS EN COURS		990.00	990.00
27	AUTRES IMMOBILISATIONS FINANCIERES			
28	AMORTISSEMENTS DES IMMOBILISATIONS		138 837.98	138 837.98
	<b>Recettes d'investissement - Total</b>	<b>175 905.00</b>	<b>139 827.98</b>	<b>315 732.98</b>

+

<b>R 001 Solde d'exécution positif reporté de N-1</b>	
---	--

+

<b>Affectation aux comptes 106</b>	<b>196 711.81</b>
------------------------------------	-------------------

=

<b>TOTAL DES RECETTES D'INVESTISSEMENT CUMULEES</b>	<b>512 444.79</b>
---	-------------------





**VOTE DU COMPTE**

**ADMINISTRATIF**

**SECTION D'EXPLOITATION**

<b>III - VOTE DU COMPTE ADMINISTRATIF</b>	<b>III</b>
<b>SECTION D'EXPLOITATION - DETAIL DES DEPENSES</b>	<b>A1</b>

Chap./Art.	Libellé	Crédits ouverts (BP+DM+RAR N-1)	Mandats émis	Charges rattachées	Restes à réaliser	Crédits annulés
<b>011</b>	<b>CHARGES A CARACTERE GENERAL</b>	<b>16 500.00</b>	<b>14 373.39</b>			<b>2 126.61</b>
- 61 -	SERVICES EXTERIEURS	2 500.00	730.68			1 769.32
6152	ENTRETIEN ET REPARATIONS ENTRETIEN ET REPARATIONS SUR BIENS IMMOBILIERS	1 500.00				1 500.00
6161	PRIMES D'ASSURANCES PRIMES D'ASSURANCES MULTIRISQUES	1 000.00	730.68			269.32
- 63 -	IMPOTS, TAXES ET VERSEMENTS ASSIMILES	14 000.00	13 642.71			357.29
	AUTRES IMPOTS, TAXES ET VERS. ASSIMILES (ADM IMP.)					
63512	IMPOTS DIRECTS (SAUF SUR BENEFICES) TAXES FONCIERES	14 000.00	13 642.71			357.29
<b>65</b>	<b>AUTRES CHARGES DE GESTION COURANTE</b>	<b>160.00</b>	<b>153.00</b>			<b>7.00</b>
- 65 -	AUTRES CHARGES DE GESTION COURANTE	160.00	153.00			7.00
658	CHARGES DIVERSES DE LA GESTION COURANTE	160.00	153.00			7.00
	<b>TOTAL DES DEPENSES DE GESTION DES SERVICES (a)=011+012+014+65</b>	<b>16 660.00</b>	<b>14 526.39</b>			<b>2 133.61</b>
<b>66</b>	<b>CHARGES FINANCIERES</b>	<b>32 090.43</b>	<b>17 912.68</b>	<b>2 276.46</b>		<b>11 901.29</b>
- 66 -	CHARGES FINANCIERES	32 090.43	17 912.68	2 276.46		11 901.29
66111	CHARGES D'INTERETS INTERETS REGLES A L'ECHANCE	28 231.11	20 279.41			7 951.70
66112	INTERETS - RATTACHEMENTS DES ICNE	-140.68	-2 566.73	2 276.46		149.59
668	AUTRES CHARGES FINANCIERES	4 000.00	200.00			3 800.00
<b>67</b>	<b>CHARGES EXCEPTIONNELLES</b>					
- 67 -	CHARGES EXCEPTIONNELLES					
	<b>TOTAL DES DEPENSES REELLES (r)=(a)+66+67+68+69+022</b>	<b>48 750.43</b>	<b>32 439.07</b>	<b>2 276.46</b>		<b>14 034.90</b>

<b>III - VOTE DU COMPTE ADMINISTRATIF</b>	<b>III</b>
<b>SECTION D'EXPLOITATION - DETAIL DES DEPENSES</b>	<b>A1</b>

Chap./Art.	Libellé	Crédits ouverts (BP+DM+RAR N-1)	Mandats émis	Charges rattachées	Restes à réaliser	Crédits annulés
023	VIREMENT A LA SECTION D'INVESTISSEMENT	250 955.59				250 955.59
042	OPE.D'ORDRE DE TRANSFERTS ENTRE SECTIONS	138 837.98	138 837.98			
- 68 -	DOTATIONS AUX AMORTISSEMENTS ET PROVISIONS	138 837.98	138 837.98			
6811	DOTAT. AMORT. ET PROV. - CHARGES DE FONCTIONNEMENT DOTATIONS AUX AMORT. IMMOB. INCORP. ET CORP.	138 837.98	138 837.98			
<b>TOTAL DES PRELEVEMENTS AU PROFIT DE LA SECTION D'INVESTISSEMENT</b>		<b>389 793.57</b>	<b>138 837.98</b>			<b>250 955.59</b>
<b>TOTAL DES DEPENSES D'ORDRE</b>		<b>389 793.57</b>	<b>138 837.98</b>			<b>250 955.59</b>
<b>TOTAL DES DEPENSES D'EXPLOITATION DE L'EXERCICE (=total réelles + ordres)</b>		<b>438 544.00</b>	<b>171 277.05</b>	<b>2 276.46</b>		<b>264 990.49</b>

Pour information : D 002 Déficit d'exploitation	reporté de N-1	
---	----------------	--

Détail du calcul des ICNE au compte 66112

Montant des ICNE de l'exercice	2 276.46
Montant des ICNE de l'exercice N-1	2 566.73
= Différence ICNE N - ICNE N-1	-290.27

<b>III - VOTE DU COMPTE ADMINISTRATIF</b>	<b>III</b>
<b>SECTION D'EXPLOITATION - DETAIL DES RECETTES</b>	<b>A2</b>

Chap./Art.	Libellé	Crédits ouverts (BP+DM+RAR N-1)	Titres émis	Produits rattachés	Restes à réaliser	Crédits annulés
<b>70</b>	<b>VENTES DE PRODUITS FABRIQUES,SERVICES,MARCHANDISES</b>	<b>289 616.35</b>	<b>315 575.45</b>			<b>-25 959.10</b>
- 70 -	VENTES PRODUITS FABRIQUES - PRESTATIONS SERVICES	289 616.35	315 575.45			-25 959.10
70128	VENTES D'EAU TAXES ET REDEVANCES AUTRES TAXES ET REDEVANCES	289 616.35	315 575.45			-25 959.10
<b>75</b>	<b>AUTRES PRODUITS DE GESTION COURANTE</b>	<b>47 505.00</b>	<b>52 089.31</b>			<b>-4 584.31</b>
- 75 -	AUTRES PRODUITS DE GESTION COURANTE	47 505.00	52 089.31			-4 584.31
752	REVENUS DES IMMEUBLES NON AFFECTES ACT. PROF.	43 500.00	44 205.79			-705.79
758	PRODUITS DIVERS DE GESTION COURANTE		1.55			-1.55
7588	AUTRES	4 005.00	7 881.97			-3 876.97
<b>TOTAL DES RECETTES DE GESTION DES SERVICES (a)=70+73+74+75+013</b>		<b>337 121.35</b>	<b>367 664.76</b>			<b>-30 543.41</b>
<b>TOTAL DES RECETTES REELLES (r)=(a)+76+77+78</b>		<b>337 121.35</b>	<b>367 664.76</b>			<b>-30 543.41</b>

<b>III - VOTE DU COMPTE ADMINISTRATIF</b>	<b>III</b>
<b>SECTION D'EXPLOITATION - DETAIL DES RECETTES</b>	<b>A2</b>

Chap./Art.	Libellé	Crédits ouverts (BP+DM+RAR N-1)	Titres émis	Produits rattachés	Restes à réaliser	Crédits annulés
042	OPE.D'ORDRE DE TRANSFERTS ENTRE SECTIONS	2 473.00	2 473.00			
- 77 - 777	PRODUITS EXCEPTIONNELS QUOTE-PART SUBV. D'INVEST.TRANSFEREES RESUL.EXERC.	2 473.00 2 473.00	2 473.00 2 473.00			
<b>TOTAL DES RECETTES D'ORDRE</b>		<b>2 473.00</b>	<b>2 473.00</b>			

<b>TOTAL DES RECETTES D'EXPLOITATION DE L'EXERCICE (=total réelles + ordres)</b>	<b>339 594.35</b>	<b>370 137.76</b>			<b>-30 543.41</b>
--	-------------------	-------------------	--	--	-------------------

Pour information : R 002 Excédent d'exploitation	reporté de N-1	98 949.65
--	----------------	-----------

Détail du calcul des ICNE au compte 7622

Montant des ICNE de l'exercice	
Montant des ICNE de l'exercice N-1	
= Différence ICNE N - ICNE N-1	

## SECTION D'INVESTISSEMENT

<b>III - VOTE DU COMPTE ADMINISTRATIF</b>	<b>III</b>
<b>SECTION D'INVESTISSEMENT - DETAIL DES DEPENSES</b>	<b>B1</b>

Chap./Art.	Libellé	Crédits Ouverts (BP+DM+RAR N-1)	Mandats émis	Restes à réaliser	Crédits annulés
	3004 DIVERS RESEAUX D'ADDUCTION D'EAU	415 942.17	194 112.88	208 576.61	13 252.68
	<b>TOTAL DES DEPENSES D'EQUIPEMENT</b>	<b>415 942.17</b>	<b>194 112.88</b>	<b>208 576.61</b>	<b>13 252.68</b>
<b>16</b>	<b>EMPRUNTS ET DETTES ASSIMILES</b>	<b>185 320.57</b>	<b>182 175.85</b>		<b>3 144.72</b>
- 16 - 1641	EMPRUNTS ET DETTES ASSIMILEES EMPRUNTS EN EUROS	185 320.57 91 956.72	182 175.85 88 812.00		3 144.72 3 144.72
1681	AUTRES EMPRUNTS ET DETTES ASSIMILEES AUTRES EMPRUNTS	93 363.85	93 363.85		
	<b>TOTAL DES DEPENSES FINANCIERES</b>	<b>185 320.57</b>	<b>182 175.85</b>		<b>3 144.72</b>
	<b>TOTAL DES DEPENSES D'OPERATIONS POUR COMPTE DE TIERS</b>				
	<b>TOTAL DES DEPENSES REELLES</b>	<b>601 262.74</b>	<b>376 288.73</b>	<b>208 576.61</b>	<b>16 397.40</b>

<b>III - VOTE DU COMPTE ADMINISTRATIF</b>	<b>III</b>
<b>SECTION D'INVESTISSEMENT - DETAIL DES DEPENSES</b>	<b>B1</b>

Chap./Art.	Libellé	Crédits Ouverts (BP+DM+RAR N-1)	Mandats émis	Restes à réaliser	Crédits annulés
040	OPE.D'ORDRE DE TRANSFERTS ENTRE SECTIONS	2 473.00	2 473.00		
	<i>Reprises sur autofinancement antérieur</i>	2 473.00	2 473.00		
- 13 -	SUBVENTIONS D'INVESTISSEMENT	2 473.00	2 473.00		
139111	SUBVENTIONS D'INVESTISSEMENT INSCRITES AU COMPTE D	2 049.00	2 049.00		
13918	AGENCE DE L'EAU A COMPLETER	424.00	424.00		
	<i>Charges transférées</i>				
041	OPERATIONS PATRIMONIALES	990.00	990.00		
- 10 -	DOTATIONS,FONDS DIVERS ET RESERVES				
- 20 -	IMMOBILISATIONS INCORPORELLES	990.00	990.00		
2031	FRAIS D'ETUDES	990.00	990.00		
- 27 -	AUTRES IMMOBILISATIONS FINANCIERES				
	<b>TOTAL DES DEPENSES D'ORDRE</b>	<b>3 463.00</b>	<b>3 463.00</b>		

TOTAL DES DEPENSES D'INVESTISSEMENT DE L'EXERCICE (=total réelles + ordres)	604 725.74	379 751.73	208 576.61	16 397.40
---	------------	------------	------------	-----------

Pour information : D 001 Solde d'exécution négatif reporté de N-1	182 769.64
---	------------

<b>III - VOTE DU COMPTE ADMINISTRATIF</b>	<b>III</b>
<b>SECTION D'INVESTISSEMENT - DETAIL DES RECETTES</b>	<b>B2</b>

Chap./Art.	Libellé	Crédits Ouverts (BP+DM+RAR N-1)	Titres émis	Restes à réaliser	Crédits annulés
<b>13</b>	<b>SUBVENTIONS D'INVESTISSEMENT RECUES</b>		<b>6 301.00</b>		<b>-6 301.00</b>
- 13 -	SUBVENTIONS D'INVESTISSEMENT		6 301.00		-6 301.00
13111	SUBVENTIONS D'EQUIPEMENT AGENCE DE L'EAU		6 301.00		-6 301.00
<b>16</b>	<b>EMPRUNTS ET DETTES ASSIMILES</b>	<b>200 000.00</b>	<b>169 604.00</b>		<b>30 396.00</b>
- 16 - 1641	EMPRUNTS ET DETTES ASSIMILEES EMPRUNTS EN EUROS	200 000.00 130 396.00	169 604.00 100 000.00		30 396.00 30 396.00
1681	AUTRES EMPRUNTS ET DETTES ASSIMILEES AUTRES EMPRUNTS	69 604.00	69 604.00		
<b>23</b>	<b>IMMOBILISATIONS EN COURS</b>				
- 23 -	IMMOBILISATIONS EN COURS				
	<b>TOTAL DES RECETTES D'EQUIPEMENT</b>	<b>200 000.00</b>	<b>175 905.00</b>		<b>24 095.00</b>
<b>10</b>	<b>DOTATIONS,FONDS DIVERS ET RESERVES</b>	<b>196 711.81</b>	<b>196 711.81</b>		
- 10 -	DOTATIONS,FONDS DIVERS ET RESERVES	196 711.81	196 711.81		
1068	RESERVES RESERVES STATUTAIRES OU CONTRACTUELLES	196 711.81	196 711.81		
<b>27</b>	<b>AUTRES IMMOBILISATIONS FINANCIERES</b>				
- 27 -	AUTRES IMMOBILISATIONS FINANCIERES				
	<b>TOTAL DES RECETTES FINANCIERES</b>	<b>196 711.81</b>	<b>196 711.81</b>		
	<b>TOTAL DES RECETTES D'OPERATIONS POUR COMPTE DE TIERS</b>				
	<b>TOTAL DES RECETTES REELLES</b>	<b>396 711.81</b>	<b>372 616.81</b>		<b>24 095.00</b>



<b>III - VOTE DU COMPTE ADMINISTRATIF</b>	<b>III</b>
<b>SECTION D'INVESTISSEMENT - DETAIL DES RECETTES</b>	<b>B2</b>

Chap./Art.	Libellé	Crédits Ouverts (BP+DM+RAR N-1)	Titres émis	Restes à réaliser	Crédits annulés
021	Virement de la section d'exploitation	250 955.59			
040	OPE.D'ORDRE DE TRANSFERTS ENTRE SECTIONS	138 837.98	138 837.98		
- 28 -	AMORTISSEMENTS DES IMMOBILISATIONS	138 837.98	138 837.98		
	AMORTISSEMENTS DES IMMOBILISATIONS CORPORELLES				
28151	AMORT.INSTALLATIONS TECHNIQUES, MATERIEL ET OUTIL.	10 532.41	10 532.41		
281531	INSTALLATIONS COMPLEXES SPECIALISEES	127 307.57	127 307.57		
	RESEAUX D'ADDUCTION D'EAU				
2817531	RESEAUX D'ADDUCTION D'EAU	998.00	998.00		
<b>TOTAL DES PRELEVEMENTS PROVENANT DE LA SECTION DE FONCTIONNEMENT</b>		<b>389 793.57</b>	<b>138 837.98</b>		<b>250 955.59</b>
041	OPERATIONS PATRIMONIALES	990.00	990.00		
- 16 -	EMPRUNTS ET DETTES ASSIMILEES				
- 21 -	IMMOBILISATIONS CORPORELLES				
- 23 -	IMMOBILISATIONS EN COURS	990.00	990.00		
2315	IMMOBILISATIONS CORPORELLES EN COURS	990.00	990.00		
	INSTALLATIONS TECHNIQUES MAT ET OUTIL INDUSTRIELS				
<b>TOTAL DES RECETTES D'ORDRE</b>		<b>390 783.57</b>	<b>139 827.98</b>		<b>250 955.59</b>

<b>TOTAL DES RECETTES D'INVESTISSEMENT DE L'EXERCICE (=total réelles + ordres)</b>	<b>787 495.38</b>	<b>512 444.79</b>		<b>275 050.59</b>
--	-------------------	-------------------	--	-------------------

Pour information : R 001 Solde d'exécution positif reporté de N-1	
---	--

<b>III - VOTE DU COMPTE ADMINISTRATIF</b>	<b>III</b>
<b>DETAIL DES CHAPITRES D'OPERATION D'EQUIPEMENT</b>	<b>B3</b>

OPERATION D'EQUIPEMENT N° : 3004

Libellé : DIVERS RESEAUX D'ADDUCTION D'EAU

POUR VOTE (chapitre)

Art.	LIBELLE	Crédits Ouverts (BP+DM+RAR N-1)	Réalisations émises	Restes à réaliser	Crédits annulés	Pour mémoire cumul Réalisé.
	TOTAL DEPENSES	415 942.17	194 112.88	208 576.61	13 252.68	2 173 282.43
20	IMMOBILISATIONS INCORPORELLES	10 578.25	5 074.56	4 855.00	648.69	137 040.46
2031	FRAIS D'ETUDES	10 578.25	5 074.56	4 855.00	648.69	137 040.46
21	IMMOBILISATIONS CORPORELLES	72 047.72	40 279.68	29 503.51	2 264.53	299 734.50
2118	AUTRES TERRAINS					11 071.37
2151	INSTALLATIONS COMPLEXES SPECIALISEES					6 697.60
21531	RESEAUX D'ADDUCTION D'EAU	71 147.72	40 279.68	29 503.51	1 364.53	281 965.53
21561	SERVICE DE DISTRIBUTION D'EAU	900.00			900.00	
23	IMMOBILISATIONS EN COURS	333 316.20	148 758.64	174 218.10	10 339.46	1 736 507.47
2315	INSTALLATIONS TECHNIQUES MAT ET OUTIL INDUSTRIELS	333 316.20	148 758.64	174 218.10	10 339.46	1 736 507.47
	TOTAL RECETTES AFFECTEES		6 301.00		-6 301.00	74 431.94
13	SUBVENTIONS D'INVESTISSEMENT RECUES		6 301.00		-6 301.00	73 757.00
13111	AGENCE DE L'EAU		6 301.00		-6 301.00	73 757.00
23	IMMOBILISATIONS EN COURS					674.94
2315	INSTALLATIONS TECHNIQUES MAT ET OUTIL INDUSTRIELS					674.94
Solde du financement (Recettes - Dépenses)		-415 942.17	-187 811.88	-208 576.61	-19 553.68	-2 098 850.49

# ANNEXES



<b>IV - ANNEXES</b>		<b>IV</b>
<b>ELEMENTS DU BILAN - ETAT DE LA DETTE - DETAIL DES CREDITS DE TRESORERIE</b>		<b>A1.1</b>

**A1.1 - DETAIL DES CREDITS DE TRESORERIE (1)**

Nature (Pour chaque ligne, indiquer le numéro de contrat)	Date de la décision de réaliser la ligne de trésorerie (2)	Montant maximum autorisé au 01/01/2018	Montant des tirages 2018	Montant des remboursements 2018		Encours restant dû au 31/12/2018
				Intérêts (3)	Remboursement du tirage	
5191 Avances du trésor						
...						
5192 Avances de trésorerie						
...						
51931 Lignes de trésorerie						
51932 Lignes de trésorerie liées à un emprunt						
5194 Billets de trésorerie						
5198 Autres crédits de trésorerie						
...						
<b>519 Crédits de trésorerie (Total)</b>						

(1) Circulaire n°NOR/INT/B/89/00071/C du 22/2/1989.

(2) Indiquer la date de la délibération de l'assemblée autorisant la ligne de trésorerie ou la date de la décision de l'ordonnateur de réaliser la ligne de trésorerie sur la base d'un montant maximum autorisé par l'organe délibérant (article L. 2122-22 du CGCT).

(3) Il s'agit des intérêts comptabilisés au compte 6615, sauf pour les emprunts assortis d'une option de tirage sur ligne de trésorerie pour lesquels les intérêts sont comptabilisés au compte 6611 et sauf pour les billets de trésorerie pour lesquels les intérêts sont comptabilisés au compte 6618.

IV – ANNEXES

IV

ELEMENTS DU BILAN – ETAT DE LA DETTE - REPARTITION PAR NATURE DE DETTE

A1.2

A1.2 - RÉPARTITION PAR NATURE DE DETTE (hors 16449 et 166)

Nature (Pour chaque ligne, indiquer le numéro de contrat)	Organisme prêteur ou chef de file	Date de signature	Date d'émission ou date de mobilisation (1)	Date du premier remboursement	Nominal (2)	Type de taux d'intérêt (3)	Index (4)	Taux initial		Périodicité des remboursements (6)	Profil d'amortissement (7)	Possibilité de remboursement anticipé O/N	Catégorie d'emprunt (8)
								Niveau de taux (5)	Taux actuariel				
<b>163 Emprunts obligataires (Total)</b>													
<b>164 Emprunts auprès d'établissement de crédit (Total)</b>													
1641 Emprunts en euros (total)													
EAU-503	CAISSE D'EPARGNE	25/05/2004	25/05/2004	25/05/2005	60 000,00	F	Taux fixe à 4,43 %	4,43	4,43	A	P	O	A-1
EAU-511	CAISSE D'EPARGNE	25/06/2005	25/06/2005	25/06/2006	40 000,00	F	Taux fixe à 3,51 %	3,51	3,51	A	P	O	A-1
EAU-520	CAISSE D'EPARGNE	24/12/2004	10/06/2006	25/06/2007	40 000,00	V	(Euribor 12 M-Floor - 0,07 sur Euribor 12 M) + 0,07	3,46	3,51	A	P	O	A-1
EAU-532	CREDIT AGRICOLE CORPORATE AND INVESTMENT BANK	27/12/2007	27/12/2007	27/03/2008	35 000,00	V	(TAG 03 M(Positifé) + 0,02)-Floor -0,02 sur TAG 03 M(Positifé)	4,12	4,19	T	P	O	A-1
EAU-535	CAISSE D'EPARGNE	08/12/2008	08/12/2008	25/03/2009	50 000,00	F	Taux fixe à 4 %	4,00	4,06	T	P	O	A-1
EAU-545	CAISSE D'EPARGNE	28/12/2009	28/12/2009	28/03/2010	100 000,00	F	Taux fixe à 3,72 %	3,72	3,77	T	P	O	A-1
EAU-553	CAISSE D'EPARGNE	11/12/2009	20/12/2010	20/03/2011	150 000,00	V	Euribor 03 M + 0,6	1,62	1,66	T	P	O	A-1
EAU-565	SFIL CAFFIL	05/11/2013	09/12/2013	01/04/2014	100 000,00	F	Taux fixe à 3,66 %	3,66	3,71	T	P	O	A-1
EAU-567	CAISSE D'EPARGNE	23/12/2014	23/12/2014	25/05/2015	100 000,00	F	Taux fixe à 2,24 %	2,24	2,26	T	P	O	A-1
EAU-570	CAISSE D'EPARGNE	15/12/2015	15/04/2016	15/07/2016	180 000,00	F	Taux fixe à 2,44 %	2,44	2,46	T	P	O	A-1
EAU-573	CAISSE D'EPARGNE	23/03/2016	27/12/2015	27/03/2016	340 408,98	V	Livret A + 0,5	1,25	1,27	T	X	O	A-1
EAU-574	CAISSE D'EPARGNE	23/01/2017	23/01/2017	25/08/2017	200 000,00	F	Taux fixe à 1,45 %	1,45	1,46	T	P	O	A-1
EAU-580	CAISSE D'EPARGNE	14/12/2017	25/03/2018	25/06/2018	100 000,00	F	Taux fixe à 1,78 %	1,78	1,79	T	P	O	A-1
1643 Emprunts en devises (total)													
16441 Emprunts assortis d'une option de tirage sur ligne de trésorerie (total)													
<b>165 Dépôts et cautionnements reçus (Total)</b>													
<b>167 Emprunts et dettes assortis de conditions particulières (Total)</b>													
1675 Dettes pour M.E.T.P et PPP (total)													
1678 Autres emprunts et dettes (total)													

168 Emprunts et dettes assimilées (Total)												
1681 Autres emprunts (total)												
EAU-504	Agence de l'eau Seine Normandie	18/05/2004	18/05/2004	18/05/2005							1 473 753,00	
EAU-546	Agence de l'eau Seine Normandie	18/02/2010	18/02/2010	18/02/2011							1 473 753,00	
EAU-575	Agence de l'eau Seine Normandie	13/08/2008	19/08/2009	18/08/2010	F	Taux fixe à 0 %	0,00	0,00	EUR	A	0	A-1
EAU-576	Agence de l'eau Seine Normandie	21/04/2009	01/06/2010	31/05/2011	F	Taux fixe à 0 %	0,00	0,00	EUR	A	0	A-1
EAU-577	Agence de l'eau Seine Normandie	20/09/2010	26/06/2012	25/06/2013	F	Taux fixe à 0 %	0,00	0,00	EUR	A	0	A-1
EAU-578	Agence de l'eau Seine Normandie	20/03/2012	07/11/2012	06/11/2013	F	Taux fixe à 0 %	0,00	0,00	EUR	A	0	A-1
EAU-579	Agence de l'eau Seine Normandie	02/10/2012	13/12/2012	12/12/2013	F	Taux fixe à 0 %	0,00	0,00	EUR	A	0	A-1
EAU-581	Agence de l'eau Seine Normandie	16/01/2018	09/08/2018	09/08/2019	F	Taux fixe à 0 %	0,00	0,00	EUR	A	0	A-1
1682 Bons à moyen terme négociables (total)												
1687 Autres dettes (total)												
<b>Total général</b>											<b>2 969 161,98</b>	

(1) Si un emprunt donne lieu à plusieurs mobilisations, indiquer la date de la première mobilisation.

(2) Nominal : montant emprunté à l'origine.

(3) Type de taux d'intérêt : F : fixe ; V : variable simple ; C : complexe (c'est-à-dire un taux variable qui n'est pas seulement défini comme la simple addition d'un taux usuel de référence et d'une marge exprimée en point de pourcentage).

(4) Mentionner le ou les types d'index (ex : Euribor 3 mois).

(5) Indiquer le niveau de taux à l'origine du contrat.

(6) Indiquer la périodicité des remboursements A : annuelle ; M : mensuelle ; B : bimestrielle ; S : semestrielle, T : trimestrielle, X autre.

(7) Indiquer C pour amortissement annuel constant, P pour amortissement annuel progressif, F pour *in fine*, X pour autres à préciser.

(8) Catégorie d'emprunt à l'origine. Exemple A-1 (cf. la classification des emprunts suivant la typologie de la circulaire IOCB1015077C du 25 juin 2010 sur les produits financiers offerts aux collectivités territoriales).

**IV – ANNEXES**

**ELEMENTS DU BILAN – ETAT DE LA DETTE - REPARTITION PAR NATURE DE DETTE**

**IV**

**A1.2**

**A1.2 - RÉPARTITION PAR NATURE DE DETTE (hors 16449 et 166) (suite)**

Nature (Pour chaque ligne, indiquer le numéro de contrat)	Couverture ? O/N (10)	Montant couvert	Catégorie d'emprunt après couverture éventuelle (11)	Capital restant dû au 31/12/2018	Durée résiduelle (en années)	Taux d'intérêt			Annuité de l'exercice			ICNE de l'exercice
						Type de taux (12)	Index (13)	Niveau de taux d'intérêt au 31/12/2018 (14)	Capital	Charges d'intérêt (15)	Intérêts perçus (le cas échéant) (16)	
<b>163 Emprunts obligataires (Total)</b>												
<b>164 Emprunts auprès d'établissement de crédit (Total)</b>												
1641 Emprunts en euros (total)												
EAU-503	N		A-1	5 324,09	0,4	F	Taux fixe à 4,43 %	4,43	88 812,00	20 279,41		2 276,46
EAU-511	N		A-1	6 601,43	1,48	F	Taux fixe à 3,51 %	3,51	5 098,25	461,71		140,86
EAU-520	N		A-1	9 096,53	2,48	V	(TAM(Postfixé)+Floor - 0,1 sur TAM(Postfixé)) + 0,1	0,00	2 921,54	0,00		0,00
EAU-532	N		A-1	11 732,28	3,99	V	(TAG 03 M(Postfixé) + 0,02)-Floor -0,02 sur TAG 03 M(Postfixé)	0,00	2 619,35	0,00		0,00
EAU-535	N		A-1	20 070,80	4,98	F	Taux fixe à 4 %	3,99	3 556,69	892,19		11,15
EAU-545	N		A-1	46 746,55	5,99	F	Taux fixe à 3,72 %	3,71	6 830,41	1 898,51		9,66
EAU-553	N		A-1	95 759,47	11,97	V	Euribor 03 M + 0,6	0,28	7 170,84	279,69		8,46
EAU-565	N		A-1	74 018,58	10	F	Taux fixe à 3,66 %	3,65	5 849,51	2 843,49		669,74
EAU-567	N		A-1	78 048,20	11,15	F	Taux fixe à 2,24 %	2,23	6 034,76	1 833,00		169,97
EAU-570	N		A-1	161 989,10	17,29	F	Taux fixe à 2,44 %	2,43	7 336,06	4 064,74		823,44
EAU-573	N		A-1	263 863,28	8,99	V	Livret A + 0,5	1,26	26 368,50	3 553,48		36,65
EAU-574	N		A-1	186 925,07	18,4	F	Taux fixe à 1,45 %	1,45	8 748,12	2 789,84		263,51
EAU-580	N		A-1	96 855,79	19,23	F	Taux fixe à 1,78 %	1,76	3 144,21	1 321,05		23,95
1643 Emprunts en devises (total)												
16441 Emprunts assortis d'une option de tirage sur ligne de trésorerie (total) (9)												
<b>165 Dépôts et cautionnements reçus (Total)</b>												
<b>167 Emprunts et dettes assortis de conditions particulières (Total)</b>												
1675 Dettes pour M.E.T.P et PPP (total)												
1678 Autres emprunts et dettes (total)												



<b>168 Emprunts et dettes assimilées (Total)</b>							<b>855 849,14</b>					<b>93 363,85</b>	<b>0,00</b>	<b>0,00</b>
1681 Autres emprunts (total)							<b>855 849,14</b>					<b>93 363,85</b>	<b>0,00</b>	<b>0,00</b>
EAU-504	N	A-1			0,38	F	563,58		Taux fixe à 0 %	0,00		563,59	0,00	0,00
EAU-546	N	A-1			6,13	F	5 182,80		Taux fixe à 0 %	0,00		740,40	0,00	0,00
EAU-575	N	A-1			5,63	F	53 400,00		Taux fixe à 0 %	0,00		8 900,00	0,00	0,00
EAU-576	N	A-1			6,42	F	74 690,00		Taux fixe à 0 %	0,00		10 670,00	0,00	0,00
EAU-577	N	A-1			8,48	F	116 310,02		Taux fixe à 0 %	0,00		12 923,33	0,00	0,00
EAU-578	N	A-1			8,85	F	161 784,58		Taux fixe à 0 %	0,00		17 976,07	0,00	0,00
EAU-579	N	A-1			8,95	F	374 314,16		Taux fixe à 0 %	0,00		41 590,46	0,00	0,00
EAU-581	N	A-1			14,6	F	69 604,00		Taux fixe à 0 %	0,00				0,00
1682 Bons à moyen terme négociables (total)														
1687 Autres dettes (total)														
<b>Total général</b>							<b>1 912 880,31</b>					<b>182 175,85</b>	<b>20 279,41</b>	<b>2 276,46</b>

(9) S'agissant des emprunts assortis d'une ligne de trésorerie, il faut faire ressortir le remboursement du capital de la dette prévue pour l'exercice correspondant au véritable endettement.

(10) Si l'emprunt est soumis à couverture, il convient de compléter le tableau « détail des opérations de couverture ».

(11) Catégorie d'emprunt. Exemple A-1 (cf. la classification des emprunts suivant la typologie de la circulaire IOCB1015077C du 25 juin 2010 sur les produits financiers offerts aux collectivités territoriales).

En cas de couverture partielle, indiquer plusieurs catégories d'emprunt (exemple : A-1 ; C-3).

(12) Type de taux d'intérêt : F : fixe ; V : variable simple ; C : complexe (c'est-à-dire un taux variable qui n'est pas seulement défini comme la simple addition d'un taux usuel de référence et d'une marge exprimée en point de pourcentage).

(13) Mentionner l'index en cours au 31/12/2018 après opérations de couverture.

(14) Taux après opérations de couverture éventuelles. Pour les emprunts à taux variable, indiquer le niveau moyen du taux constaté sur l'année.

(15) Il s'agit des intérêts dus au titre du contrat initial et comptabilisés à l'article 66111 « Intérêts réglés à l'échéance » (intérêts décaissés) et intérêts éventuels dus au titre du contrat d'échange éventuel et comptabilisés à l'article 668.

(16) Indiquer les intérêts éventuellement reçus au titre du contrat d'échange éventuel et comptabilisés au 768.

IV – ANNEXES											IV
ELEMENTS DU BILAN – ETAT DE LA DETTE - REPARTITION DES EMPRUNTS PAR STRUCTURE DE TAUX											A1.3

**A1.3 - REPARTITION DES EMPRUNTS PAR STRUCTURE DE TAUX (HORS A1)**

Emprunts ventilés par structure de taux selon le risque le plus élevé (Pour chaque ligne, indiquer le numéro de contrat) (1)	Organisme prêteur ou chef de file	Nominal (2)	Capital restant dû au 31/12/2018 (3)	Type d'indices (4)	Durée du contrat	Dates des périodes bonifiées	Taux minimal (5)	Taux maximal (6)	Coût de sortie (7)	Taux maximal après couverture éventuelle (8)	Niveau de taux d'intérêt au 31/12/2018 (9)	Intérêts payés au cours de l'exercice (10)	Intérêts perçus au cours de l'exercice (le cas échéant) (11)	% par type de taux selon le capital restant dû
Echange de taux, taux variable simple plafonné (cap) ou encadré (tunnel) (A)														
<b>TOTAL (A)</b>														
Barrière simple (B)														
<b>TOTAL (B)</b>														
Option d'échange (C)														
<b>TOTAL (C)</b>														
Multiplicateur jusqu'à 3 ou multiplicateur jusqu'à 5 capé (D)														
<b>TOTAL (D)</b>														
Multiplicateur jusqu'à 5 (E)														
<b>TOTAL (E)</b>														
Autres types de structures (F)														
<b>TOTAL (F)</b>														
<b>TOTAL GENERAL</b>														

(1) Répartir les emprunts selon le type de structure taux (de A à F selon la classification de la charte de bonne conduite) en fonction du risque le plus élevé à couvrir sur toute la durée de vie du contrat de prêt et après opérations de couverture éventuelles.

(2) Nominal : montant emprunté à l'origine. En cas de couverture partielle d'un emprunt, indiquer séparément sur deux lignes la part du nominal couvert et la part non couverte.

(3) En cas de couverture partielle d'un emprunt, indiquer séparément sur deux lignes la part du capital restant dû couvert et la part non couverte.

(4) Indiquer la classification de l'indice sous-jacent suivant la typologie de la circulaire du 25 juin 2010 sur les produits financiers (de 1 à 6).

1 : Indice zone euro / 2 : Indices inflation française ou zone euro ou écart entre ces indices / 3 : Ecart indice zone euro / 4 : Indices hors zone euro / 5 : écarts d'indices hors zone euro / 6 : autres indices.

(5) Taux hors opération de couverture. Indiquer le montant, l'index ou la formule correspondant au taux minimal du contrat de prêt sur toute la durée du contrat.

(6) Taux hors opération de couverture. Indiquer le montant, l'index ou la formule correspondant au taux maximal du contrat de prêt sur toute la durée du contrat.

(7) Coût de sortie : Indiquer le montant de l'indemnité contractuelle de remboursement définitif de l'emprunt au 31/12/2018.

(8) Montant, index ou formule.

(9) Indiquer le niveau moyen du taux constaté sur l'année.

(10) Indiquer les intérêts dus au titre de contrat initial et comptabilisés à l'article 66111 et des intérêts éventuels dus au titre du contrat d'échange et comptabilisés à l'article 668.

(11) Indiquer les intérêts reçus au titre du contrat d'échange et comptabilisés au 778.

<b>IV - ANNEXES</b>		<b>IV</b>
<b>ELEMENTS DU BILAN – ETAT DE LA DETTE – TYPOLOGIE DE LA REPARTITION DE L'ENCOURS</b>		<b>A1.4</b>

**A1.4 - TYPOLOGIE DE LA REPARTITION DE L'ENCOURS (1)**

Structure	Indices sous-jacents	(1) Indices zone euros	(2) Indices inflation française ou zone euro ou écart entre ces indices	(3) Ecart d'indices zone euro	(4) Indices hors zone euro et écarts d'indices dont l'un est un indice hors zone euro	(5) Ecart d'indices hors zone euro	(6) Autres indices
<b>(A) Taux fixe simple. Taux variable simple. Echange de taux fixe contre taux variable ou inversement. Echange de taux structuré contre taux variable ou taux fixe (sens unique). Taux variable simple plafonné (cap) ou encadré (tunnel)</b>	Nombre de produits	21					
	% de l'encours	100.00%					
	Montant en euros	1 912 880 €					
<b>(B) Barrière simple. Pas d'effet de levier</b>	Nombre de produits						
	% de l'encours						
	Montant en euros						
<b>(C) Option d'échange (swaption)</b>	Nombre de produits						
	% de l'encours						
	Montant en euros						
<b>(D) Multiplicateur jusqu'à 3 ; multiplicateur jusqu'à 5 capé</b>	Nombre de produits						
	% de l'encours						
	Montant en euros						
<b>(E) Multiplicateur jusqu'à 5</b>	Nombre de produits						
	% de l'encours						
	Montant en euros						
<b>(F) Autres types de structures</b>	Nombre de produits						
	% de l'encours						
	Montant en euros						

(1) Cette annexe retrace le stock de dette au 31/12/N après opérations de couverture éventuelles.

**IV – ANNEXES**

<b>ELEMENTS DU BILAN – ETAT DE LA DETTE – DETAIL DES OPERATIONS DE COUVERTURE</b>		<b>IV</b>
		<b>A1.5</b>

**A1.5 - DETAIL DES OPERATIONS DE COUVERTURE (1)**

Instruments de couverture (Pour chaque ligne, indiquer le numéro de contrat)	Emprunt couvert			Instrument de couverture							Primes éventuelles		
	Référence de l'emprunt couvert	Capital restant dû au 31/12/2018	Date de fin du contrat	Organisme co-contractant	Type de couverture (3)	Nature de la couverture (change ou taux)	Notionnel de l'instrument de couverture	Date de début du contrat	Date de fin du contrat	Périodicité de règlement des intérêts (4)	Montant des commissions diverses	Primes payées pour l'achat d'option	Primes reçues pour la vente d'option
<b>Taux fixe (total)</b>													
<b>Taux variable simple (total)</b>													
<b>Taux complexe (total) (2)</b>													
<b>Total</b>		0,00					0,00				0,00	0,00	0,00

(1) Si un instrument couvre plusieurs emprunts, distinguer une ligne par emprunt couvert.

(2) Il s'agit d'un taux variable qui n'est pas défini comme la simple addition d'un taux usuel de référence et d'une marge exprimée en point de pourcentage.

(3) Indiquer s'il s'agit d'un swap, d'une option (cap, floor, tunnel, swaption).

(4) Indiquer la périodicité de règlement des intérêts : A : annuelle, M : mensuelle, B : bimestrielle, S : semestrielle, T : trimestrielle, X : autre.

**IV – ANNEXES**

<b>ELEMENTS DU BILAN – ETAT DE LA DETTE – DETAIL DES OPERATIONS DE COUVERTURE</b>		<b>IV</b>
		<b>A1.5</b>

**A1.5 - DETAIL DES OPERATIONS DE COUVERTURE (1) (suite)**

Effet de l'instrument de couverture									
Instruments de couverture (Pour chaque ligne, indiquer le numéro de contrat)	Référence de l'emprunt couvert	Taux payé		Taux reçu (7)		Charges et produits constatés depuis l'origine du contrat		Catégorie d'emprunt (8)	
		Index (5)	Niveau de taux (6)	Index	Niveau de taux	Charges c/668	Produits c/768	Avant opération de couverture	Après opération de couverture
<b>Taux fixe (total)</b>									
<b>Taux variable simple (total)</b>									
<b>Taux complexe (total) (2)</b>									
<b>Total</b>						0,00	0,00		

(5) Indiquer l'index utilisé ou la formule de taux.

(6) Pour les emprunts à taux variable, indiquer le niveau à la date de vote du budget.

(7) A compléter si l'instrument de couverture est un *swap*.

(8) Catégorie d'emprunt. Exemple A-1 (cf. la classification des emprunts suivant la typologie de la circulaire IOCB1015077C du 25 juin 2010 sur les produits financiers offerts aux collectivités territoriales).

<b>IV – ANNEXES</b>		<b>IV</b>
<b>ELEMENTS DU BILAN – ETAT DE LA DETTE - REMBOURSEMENT ANTICIPE D'UN EMPRUNT AVEC REFINANCEMENT</b>		<b>A1.6</b>

**A1.6 - REMBOURSEMENT ANTICIPE D'UN EMPRUNT AVEC REFINANCEMENT (1)**

Emprunts (2) (Pour chaque ligne, indiquer le numéro de contrat)	Année de mobilisation et profil d'amortissement de l'emprunt		Date de refinancement	Organisme prêteur ou chef de file	Capital restant dû au 31/12/2018	Capital réaménagé	Durée résiduelle	Périodicité des remboursements (6)	Caractéristiques du taux			Coût de sortie (10)		Annuité de l'exercice		ICNE de l'exercice	
	Année	Profil (5)							Type de taux (7)	Index (8)	Niveau de taux (9)	Type (11)	Montant (12)	Intérêts (13)	Capital		
<b>Total des dépenses au c/ 166 Refinancement de dette (3)</b>																	
<b>Total des recettes au c/ 166 Refinancement de dette (4)</b>																	

(1) Les opérations de refinancement de dette consistent en un remboursement d'un emprunt auprès d'un établissement de crédit suivi de la souscription d'un nouvel emprunt. Pour cette raison, les dépenses et les recettes du c/166 sont équilibrées.

(2) Pour les emprunts de refinancement, indiquer le nouveau numéro de contrat suivi, entre parenthèses, de la référence de l'emprunt quitté.

(3) Il s'agit de retracer les caractéristiques avant réaménagement des emprunts ayant fait l'objet d'un remboursement anticipé avec refinancement.

(4) Il s'agit de retracer les caractéristiques après réaménagement des emprunts de refinancement.

(5) Indiquer C pour amortissement constant, P pour amortissement progressif ; F pour *in fine*, X pour autres à préciser.

(6) Indiquer la périodicité des remboursements A : annuelle ; T : trimestrielle ; M : mensuelle ; B : bimestrielle, S : semestrielle, X autre.

(7) Type de taux d'intérêt : F : fixe ; V : variable simple ; C : complexe (c'est-à-dire un taux variable qui n'est pas seulement défini comme la simple addition d'un taux usuel de référence et d'une marge exprimée en point de pourcentage).

(8) Indiquer le type d'index (ex : Euribor 3 mois).

(9) Taux après opérations de couverture éventuelles. Pour un emprunt à taux variable, indiquer le niveau du taux constaté à la date du refinancement.

(10) Il s'agit de retracer les caractéristiques de l'indemnité de remboursement anticipé due relative à l'emprunt quitté.

(11) Indiquer A pour autofinancement, C pour capitalisation, T pour intégration dans le taux du nouvel emprunt, D pour allongement de durée.

(12) Indiquer le coût de sortie uniquement en cas d'autofinancement et de capitalisation.

(13) Il s'agit des intérêts dus au titre du contrat initial et comptabilisés à l'article 66111 « Intérêts réglés à l'échéance » (intérêts décaissés) et intérêts éventuels dus au titre du contrat d'échange éventuel et comptabilisés à l'article 668.

**IV – ANNEXES**

**ELEMENTS DU BILAN – ETAT DE LA DETTE – EMPRUNTS RENEGOCIES AU COURS DE L'ANNEE N**

**IV  
A1.7**

**A1.7 - EMPRUNTS RENEGOCIES AU COURS DE L'ANNEE N (1)**

N° du contrat d'emprunt	Date de souscription du contrat initial	Date de renégociation	Organisme prêteur	Durée résiduelle en années		Taux (2)				Nominal		Profil d'amortissement et périodicité de remboursement (6)	Capital restant dû au 31/12/2018	ICNE de l'exercice	Annuité payée dans l'exercice (s'il y a lieu)			
				Contrat initial	Contrat renégocié	Contrat initial		Contrat renégocié		Contrat initial	Contrat renégocié (5)				Contrat initial	Contrat renégocié	Intérêts	Capital
						Type de taux (3)	Index (4)	Taux act.	Type de taux (3)									
<b>TOTAL</b>																		

(1) Inscrite les emprunts renégociés, à la date de vote du budget, pour l'exercice N.

(2) Taux à la date de renégociation.

(3) Indiquer : F : fixe ; V : variable ; C : complexe (c'est-à-dire un taux variable qui n'est pas seulement défini comme la simple addition d'un taux usuel de référence et d'une marge exprimée en point de pourcentage).

(4) Indiquer la nature de l'index retenu (exemple: Euribor 3 mois)

(5) Nominal à la date de renégociation

(6) Faire figurer 2 lettres: - Pour le profil d'amortissement indiquer: C pour amortissement constant, P pour amortissement progressif, F pour in fine, X pour les autres

-Pour la périodicité de remboursement indiquer A : annuelle ; T : trimestrielle ; M : mensuelle ; B : bimestrielle ; S: semestrielle ; X : autre.

<b>IV – ANNEXES</b>		<b>IV</b>
<b>ELEMENTS DU BILAN – ETAT DE LA DETTE - AUTRES DETTES</b>		<b>A1.8</b>

### A1.8 - AUTRES DETTES

(Issues des engagements juridiques pris autres que ceux destinés à financer la prise en charge d'un emprunt)

LIBELLES	MONTANT INITIAL DE LA DETTE	DEPENSES DE L'EXERCICE	DETTE RESTANTE
[...]			





<b>IV – ANNEXES</b>	<b>IV</b>
<b>ELEMENTS DU BILAN ETAT DES PROVISIONS ETALEMENT DES PROVISIONS</b>	<b>A3.1 A3.2</b>

**A3.1 – ETAT DES PROVISIONS ET DES DEPRECIATIONS**

Nature de la provision ou de la dépréciation	Dotations inscrites au budget de l'exercice (1)	Date de constitution	Montant des prov. et dépréciations constituées au 31/12/N	Montant total des prov. et dépréciations constituées	Reprises inscrites au budget de l'exercice	SOLDE
<b>PROVISIONS ET DEPRECIATIONS BUDGETAIRES</b>						
<del>Provisions réglementées et amortissements dérogatoires</del>						
<del>Amortissements dérogatoires</del>						
<del>Provision spéciale de réévaluation</del>						
<del>Autres provisions réglementées</del>						
<b>Provisions pour risques et charges (2)</b>						
<del>Provisions pour litiges .....</del>						
<del>Provisions pour pertes de change .....</del>						
<del>Autres provisions pour risques .....</del>						
		<b>NEANT</b>				
<b>Dépréciations (2)</b>						
<del>- des immobilisations .....</del>						
<del>- des stocks .....</del>						
<b>TOTAL BUDGETAIRES</b>						
<b>PROVISIONS ET DEPRECIATIONS SEMI-BUDGETAIRES</b>						
<del>Provisions pour risques et charges (2)</del>						
<del>Provisions pour litiges .....</del>						
<del>Provisions pour pertes de change .....</del>						
<del>Autres provisions pour risques .....</del>						
		<b>NEANT</b>				
<b>Dépréciations (2)</b>						
<del>- des comptes de tiers .....</del>						
<del>- des comptes financiers .....</del>						
<b>TOTAL SEMI-BUDGETAIRES</b>						

(1) Nouvelles ou abondement d'une provision ou d'une dépréciation déjà constituée.

(2) Indiquer l'objet de la provision ou de la dépréciation.

**A3.2 – ETALEMENT DES PROVISIONS**

Nature	Objet	Montant total à constituer	Durée	Montant des provisions constituées au 31/12/N	Provisions constituées au titre de l'exercice	Montant restant à provisionner
			<b>NEANT</b>			

(1) Il s'agit des provisions pour risques et charges qui peuvent faire l'objet d'un étalement.

**OPERATIONS**

**FINANCIERES**

<b>IV - ANNEXES</b>	<b>IV</b>
<b>ELEMENTS DU BILAN EQUILIBRE DES OPERATIONS FINANCIERES - DEPENSES</b>	<b>A4.1</b>

**DEPENSES A COUVRIR PAR DES RESSOURCES PROPRES**

Art.	Libellé	Crédits de l'exercice	Réalizations
<b>DEPENSES TOTALES A COUVRIR PAR DES RESSOURCES PROPRES = A + B</b>		<b>187 793.57</b>	<b>184 648.85</b>
<b>16</b>	<b>Emprunts et dettes assimilées (A)</b>	<b>185 320.57</b>	<b>182 175.85</b>
1631	Emprunts obligataires		
1641	Emprunts en euros	91 956.72	88 812.00
1643	Emprunts en devises		
16441	Opérations afférentes à l'emprunt		
1678	Autres emprunts et dettes		
1681	Autres emprunts	93 363.85	93 363.85
1682	Bons à moyen terme négociables		
1687	Autres dettes		
	<b>Dépenses et transferts à déduire des ressources propres (B)</b>	<b>2 473.00</b>	<b>2 473.00</b>
10 1027	<i>Reprise de dotations, fonds divers et réserves MISE A DISPOSITION</i>		
10	Reversement de dotations, fonds divers et réserves		
139	<i>Subvention d'investissement transférée au compte de résultat</i>	2 473.00	2 473.00
020	Dépenses imprévues		

	Op. de l'exercice I	Restes à réaliser en dépenses au 31/12	Solde d'exécution D001 de l'exercice précédent (N-1)	TOTAL II
Dépenses à couvrir par des ressources propres	184 648.85	208 576.61	182 769.64	575 995.10

<b>IV - ANNEXES</b>	<b>IV</b>
<b>ELEMENTS DU BILAN EQUILIBRE DES OPERATIONS FINANCIERES - RECETTES</b>	<b>A4.2</b>

RESSOURCES PROPRES

Art.	Libellé	Crédits de l'exercice	Réalisations
<b>RECETTES (RESSOURCES PROPRES) = a + b</b>		<b>389 793.57</b>	<b>138 837.98</b>
<b>Ressources propres externes de l'année (a)</b>			
10222	FCTVA		
10228	Autres fonds		
26	Participations et créances rattachées à des participations		
27	Autres immobilisations financières		
2762	CREANCE/TRANSFERT DE DROITS A DEDUCTION DE TVA		
<b>Ressources propres internes de l'année (b)</b>		<b>389 793.57</b>	<b>138 837.98</b>
15	Provisions pour risques et charges		
169	Primes de remboursement des obligations		
26	Participations et créances rattachées à des participations		
27	Autres immobilisations financières		
28	Amortissement des immobilisations	138 837.98	138 837.98
28031	AMTS FRAIS D'ETUDES		
28151	INSTALLATIONS COMPLEXES SPECIALISEES	10 532.41	10 532.41
281531	RESEAUX D'ADDUCTION D'EAU	127 307.57	127 307.57
2817531	RESEAUX D'ADDUCTION D'EAU	998.00	998.00
29	Provisions pour dépréciation des immobilisations		
39	Provisions pour dépréciation des stocks et encours		
481	Charges à répartir sur plusieurs exercices		
021	Virement de la section de fonctionnement	250 955.59	

	Opérations de l'exercice III	Restes à réaliser en recettes au 31/12	Solde d'exécution R001 de l'exercice précédent	Affectation R106 de l'exercice précédent	TOTAL IV
Total ressources propres disponibles	138 837.98			196 711.81	335 549.79

	Montant
Dépenses à couvrir par des ressources propres	II 575 995.10
Ressources propres disponibles	IV 335 549.79
Solde (IV - II)	V -240 445.31

<b>IV – ANNEXES</b>	<b>IV</b>
<b>ELEMENTS DU BILAN ETAT DES CHARGES TRANSFEREES</b>	<b>A6</b>

**A6 – ETAT DES CHARGES TRANSFEREES**

Exercice	Nature de la dépense transférée	Durée de l'étalement	Date de la délibération	Montant de la dépense transférée au compte 481 (I)	Montant amorti au titre des exercices précédents (II)	Montant de la dotation aux amortissements de l'exercice (c/6812) (III)	Solde (1)
<b>TOTAL</b>							
<b>NEANT</b>							

(1) Correspond au montant de la charge restant à amortir = I – (II+III).

<b>IV – ANNEXES</b>	<b>IV</b>
<b>ELEMENTS DU BILAN DETAIL DES OPERATIONS POUR COMPTE DE TIERS</b>	<b>A7</b>

**A7 - OPERATION POUR COMPTE DE TIERS (1)**

Date de la délibération :...../../....

CHAPITRE	Cumul des réalisations avant l'exercice	Sur l'exercice				Cumul des réalisations
		Crédits ouverts (BP+DM+RAR N-1)	Réalisations	Restes à réaliser	Crédits annulés	
<del><b>DEPENSES 4581</b> <b>+ N° opération</b></del>						
<del>(nature des travaux) .....</del>						
<del><b>040</b> Travaux réalisés par le personnel du mandataire (contrepartie 791)</del>						
		<b>NEANT</b>				
<del><b>RECETTES 4582</b> <b>+ N° opération</b></del>						
<del>- Financement par le tiers</del>						
<del>- Financement par d'autres tiers</del>						
<del><b>040</b> Financement par le service (contrepartie 6742)</del>						
<del><b>041</b> Financement par emprunt à la charge du tiers (2763)</del>						

(1) Ouvrir un cadre par opération pour compte de tiers.

<b>IV – ANNEXES</b>	<b>IV</b>
<b>ELEMENTS DU BILAN</b>	
<b>VARIATION DU PATRIMOINE (article R. 2313-3 du CGCT) – ENTREES</b>	<b>A8.1</b>
<b>VARIATION DU PATRIMOINE (article R. 2313-3 du CGCT) – SORTIES</b>	<b>A8.2</b>

**A8.1 – ETAT DES ENTREES D’IMMOBILISATIONS**

Modalités d’acquisition	Désignation du bien	Valeur d’acquisition (coût historique)	Cumul des amortissements	Durée de l’amortissement
Acquisitions à titre onéreux				
Acquisitions à titre gratuit				
Mise à disposition		<b>VOIR ETAT DE L’ACTIF</b>		
Affectation				
Mises en concession ou affermage				
Divers				
<b>TOTAL GENERAL</b>				

**A8.2 – ETAT DES SORTIES DES BIENS D’IMMOBILISATIONS**

Modalités de sortie	Désignation du bien	Valeur d’acquisition (coût historique)	Durée de l’amort.	Cumul des amort. antérieurs	Valeur nette comptable au jour de la cession	Prix de cession	Plus ou moins values
Cessions à titre onéreux							
Cessions à titre gratuit							
Mise à disposition		<b>NEANT</b>					
Affectation							
Mises en concession ou affermage							
Mise à la réforme							
Divers							
<b>TOTAL GENERAL</b>							



<b>IV – ANNEXES</b>	<b>IV</b>
<b>ELEMENTS DU BILAN</b>	
<b>VARIATION DU PATRIMOINE (article L. 300–5 du code de l’urbanisme) – ENTREES</b>	<b>A9.1</b>
<b>VARIATION DU PATRIMOINE (article L. 300–5 du code de l’urbanisme) – SORTIES</b>	<b>A9.2</b>

**A9.1 – ETAT DES ENTREES DES IMMOBILISATIONS (L. 300-5 du code de l’urbanisme)**

Modalités d’acquisition	Désignation du bien	Valeur d’acquisition (coût historique)	Cumul des amortissements	Durée de l’amortissement
Acquisitions à titre onéreux				
Acquisitions à titre gratuit				
Mise à disposition				
Affectation		<b>NEANT</b>		
Mises en concession ou affermage				
Divers				
<b>TOTAL GENERAL</b>				

**A9.2 – ETAT DES SORTIES DES IMMOBILISATIONS (L. 300-5 du code de l’urbanisme)**

Modalités de sortie	Désignation du bien	Valeur d’acquisition (coût historique)	Durée de l’amort.	Cumul des amort. antérieurs	Valeur nette comptable au jour de la cession	Prix de cession	Plus ou moins values
Cessions à titre onéreux							
Cessions à titre gratuit							
Mise à disposition							
Affectation			<b>NEANT</b>				
Mises en concession ou affermage							
Mise à la réforme							
Divers							
<b>TOTAL GENERAL</b>							

<b>IV – ANNEXES</b>	<b>IV</b>
<b>ELEMENTS DU BILAN – ETAT DES TRAVAUX EN REGIE</b>	<b>A10</b>

**SECTION DE FONCTIONNEMENT**

Article (1)	Libellé (1)	Dépenses Mandats émis	Recettes émis	Titres
<del>011</del>	<del>Charges à caractère général</del>	<del></del>	<del></del>	<del></del>
<del>(...)</del>	<del></del>	<del></del>	<del></del>	<del></del>
<del>012</del>	<del>Charges de personnel et frais assimilés</del>	<del></del>	<del></del>	<del></del>
<del>(...)</del>	<del></del>	<del></del>	<del></del>	<del></del>
<del>65</del>	<del>Autres charges de gestion courante</del>	<del></del>	<del></del>	<del></del>
<del>(...)</del>	<del></del>	<del></del>	<del></del>	<del></del>
<del>66</del>	<del>Charges financières</del>	<del></del>	<del></del>	<del></del>
<del>(...)</del>	<del></del>	<del></del>	<del></del>	<del></del>
<del>67</del>	<del>Charges exceptionnelles</del>	<del></del>	<del></del>	<del></del>
<del>(...)</del>	<del></del>	<del></del>	<del></del>	<del></del>
<del>68</del>	<del>Dotations aux amortissements</del>	<del></del>	<del></del>	<del></del>
<del>(...)</del>	<del></del>	<del></del>	<del></del>	<del></del>
<del>014</del>	<del>Atténuations de produits</del>	<del></del>	<del></del>	<del></del>
<del>(...)</del>	<del></del>	<del></del>	<del></del>	<del></del>
<del>042</del>	<del>Opé. D'ordre de transfert entre sections</del>	<del></del>	<del></del>	<del></del>
<del>(...)</del>	<del></del>	<del></del>	<del></del>	<del></del>
<b>TOTAL GENERAL</b>			I	

(1) Détailler les chapitres budgétaires par article conformément au plan de comptes appliqué par la collectivité.

**SECTION D'INVESTISSEMENT**

Article (2)	Libellé (2)	Montant (3)
<del>20</del>	<del>Immobilisation incorporelles</del>	<del></del>
<del>(...)</del>	<del></del>	<del></del>
<del>21</del>	<del>Immobilisation corporelles</del>	<del></del>
<del>(...)</del>	<del></del>	<del></del>
<del>23</del>	<del>Immobilisation en cours</del>	<del></del>
<del>(...)</del>	<del></del>	<del></del>
<del>45...1</del>	<del>Opé. et de tiers</del>	<del></del>
<del>(...)</del>	<del></del>	<del></del>
<b>TOTAL GENERAL</b>		

(2) Détailler les chapitres budgétaires par article conformément au plan de comptes appliqué par la commune ou l'établissement et par immobilisation créée ou par opération.

(3) Les montants à renseigner correspondent aux mandats émis imputés au chapitre 040.

**RATIO**

	Montant
Recettes 042 (I)	
Recettes réelles de fonctionnement	
Recettes 042 / recettes de fonctionnement	%

# ETAT DES IMMOBILISATIONS

Exercice : 2018 [Budget: EAU](#) [Nature : 2031 FRAIS D'ETUDES](#)

Nature	Numéro inventaire	Désignation du bien	Valeur d'acquisition au 01/01/2018	Valeur d'acquisition de l'exercice	Valeur d'acquisition au 31/12/2018	Date d'acquisition	Durée amort.	Amortissement de l'exercice	Amortissements antérieurs	V.C.N. au 01/01/2018	V.C.N. au 31/12/2018
2031	6483	Identification des polluants pr. gestion risques sanitaires	90,00		90,00	16/09/2014	1	0,00	0,00	90,00	90,00
2031	7281	Etude-identification des polluants pertinents	47 256,00		47 256,00	14/10/2015	5	0,00	0,00	47 256,00	47 256,00
2031	8261	Champ captant - Phase 3	2 864,28	0,00	2 864,28	28/01/2016	5	0,00	0,00	2 864,28	2 864,28
2031	8821	Travaux de captage et dérivation des eaux	3 633,61		3 633,61	13/09/2017	5	0,00	0,00	3 633,61	3 633,61
2031	9594	Chemin Croix de Chivy	7 115,75	949,00	8 064,75	16/10/2017	5	0,00	0,00	7 115,75	8 064,75
2031	9645	Mo -Renouvellement cana eau potable et rerf incendie	2 900,00	3 810,00	6 710,00	19/12/2017	5	0,00	0,00	2 900,00	6 710,00
2031	9768	Travaux de captage et dérivation des eaux		155,00	155,00	20/04/2018	1	0,00	0,00	0,00	155,00
2031	20180300006	Tvx de captage et dérivation des eaux - annonce		160,56	160,56	12/06/2018	1	0,00	0,00	0,00	160,56
<b>Total</b>			<b>63 859,64</b>	<b>5 074,56</b>	<b>68 934,20</b>			<b>0,00</b>	<b>0,00</b>	<b>63 859,64</b>	<b>68 934,20</b>

Exercice : 2018 [Budget: EAU](#) [Nature : 2118 AUTRES TERRAINS](#)

Nature	Numéro inventaire	Désignation du bien	Valeur d'acquisition au 01/01/2018	Valeur d'acquisition de l'exercice	Valeur d'acquisition au 31/12/2018	Date d'acquisition	Durée amort.	Amortissement de l'exercice	Amortissements antérieurs	V.C.N. au 01/01/2018	V.C.N. au 31/12/2018
2118	3622	Captages voveu des Chanvres ZM 14 et ZM17	9 257,00		9 257,00	09/04/2009	0	0,00	0,00	9 257,00	9 257,00
<b>Total</b>			<b>9 257,00</b>		<b>9 257,00</b>			<b>0,00</b>	<b>0,00</b>	<b>9 257,00</b>	<b>9 257,00</b>

Exercice : 2018 [Budget: EAU](#) [Nature : 21315 BATIMENTS ADMINISTRATIFS](#)

Nature	Numéro inventaire	Désignation du bien	Valeur d'acquisition au 01/01/2018	Valeur d'acquisition de l'exercice	Valeur d'acquisition au 31/12/2018	Date d'acquisition	Durée amort.	Amortissement de l'exercice	Amortissements antérieurs	V.C.N. au 01/01/2018	V.C.N. au 31/12/2018
21315	7765	Parcelle AZ 30 - Cremin de la Croix de Chivy	218 539,10		218 539,10	26/09/2016	50	0,00	0,00	218 539,10	218 539,10
<b>Total</b>			<b>218 539,10</b>		<b>218 539,10</b>			<b>0,00</b>	<b>0,00</b>	<b>218 539,10</b>	<b>218 539,10</b>

Exercice : 2018 [Budget: EAU](#) [Nature : 2151 INSTALLATIONS COMPLEXES SPECIALISEES](#)

Nature	Numéro inventaire	Désignation du bien	Valeur d'acquisition au 01/01/2018	Valeur d'acquisition de l'exercice	Valeur d'acquisition au 31/12/2018	Date d'acquisition	Durée amort.	Amortissement de l'exercice	Amortissements antérieurs	V.C.N. au 01/01/2018	V.C.N. au 31/12/2018
2151	1*03	Station d'épuration	3 116,17		3 116,17	01/01/1989	50	62,00	1 744,04	1 372,13	1 310,13
2151	10*03	Réservoir Rue de Semilly	3 567,31		3 567,31	31/12/1957	50	0,00	3 567,31	0,00	0,00
2151	1035	S.L.E.D./ Forage	341 790,70		341 790,70	31/12/1999	50	6 835,00	34 175,00	307 615,70	300 780,70
2151	11*03	Réservoir Rue du 13 octobre	4 786,90		4 786,90	31/12/1962	50	0,00	4 786,90	0,00	0,00
2151	12*03	Station de pompage	25 336,92		25 336,92	31/12/1999	50	506,00	506,00	24 830,92	24 324,92
2151	2*03	Château d'eau - Rue du 13 Octobre	32 864,68		32 864,68	31/12/1962	50	0,00	32 864,68	0,00	0,00
2151	3*03	Château d'eau - Rue du 13 octobre	14 385,46		14 385,46	31/12/1989	50	288,00	8 055,74	6 329,72	6 041,72
2151	4*03	Château d'eau - Rue du 13 Octobre	16 595,31		16 595,31	31/12/1990	50	332,00	8 960,80	7 634,51	7 302,51
2151	4172	Pose cîbture réservoir d'eau St Just et Semilly	5 600,00		5 600,00	05/11/2010	50	112,00	784,00	4 816,00	4 704,00
2151	5*03	Château d'eau - Rue du 13 Octobre	65 417,31		65 417,31	31/12/1991	50	1 308,00	34 016,01	31 401,30	30 093,30
2151	6*03	Réservoir Cité Marquette	54 470,66		54 470,66	31/12/1991	50	1 089,41	28 324,69	26 145,97	25 056,56
2151	7*03	Réservoir - Rue du 13 Octobre	13 339,29		13 339,29	31/12/1949	50	0,00	13 339,29	0,00	0,00
2151	8*03	2 réservoirs - Avenue Gambetta	20 094,61		20 094,61	31/12/1952	50	0,00	20 094,61	0,00	0,00
2151	9*03	Réservoirs - Rampe Saint Just	6 402,86		6 402,86	31/12/1956	50	0,00	6 402,86	0,00	0,00
<b>Total</b>			<b>607 768,18</b>	<b>0,00</b>	<b>607 768,18</b>			<b>10 532,41</b>	<b>197 621,93</b>	<b>410 146,25</b>	<b>399 613,84</b>

Exercice : 2018 Budget EAU Nature : 21531 RESEAUX D'ADUCTION DEAU

Nature	Numéro inventaire	Désignation du bien	Valeur d'acquisition au 01/01/2018	Valeur d'acquisition de l'exercice	Valeur d'acquisition au 31/12/2018	Date d'acquisition	Durée amort.	Amortissement de l'exercice	Amortissements antérieurs	V.C.N. au 01/01/2018	V.C.N. au 31/12/2018
21531	13*03	Captage sources	5 716,84		5 716,84	01/01/1961	40	0,00	5 716,84	0,00	0,00
21531	14*03	Refoit et distribution	126 768,68		126 768,68	01/01/1961	40	0,00	126 768,68	0,00	0,00
21531	15*03	Install gpe gourdin	2 276,31		2 276,31	01/01/1955	40	0,00	2 276,31	0,00	0,00
21531	16*03	Conduites de refoit - Avenue Gametta	27 440,82		27 440,82	01/01/1954	40	0,00	27 440,82	0,00	0,00
21531	17*03	Renforcement conduites PCE FOC	699,74		699,74	01/01/1949	40	0,00	699,74	0,00	0,00
21531	18*03	Extension alimentation - Cité Ad	1 234,84		1 234,84	01/01/1950	30	0,00	1 234,84	0,00	0,00
21531	19*03	Renforcement - Rue Anselme	470,81		470,81	01/01/1969	30	0,00	470,81	0,00	0,00
21531	20*03	Instal conduites - Bd Brossolette	22 524,82		22 524,82	01/01/1959	40	0,00	22 524,82	0,00	0,00
21531	21*03	Ext Bd Brossolette, Ruelle Bru	2 842,33		2 842,33	01/01/1959	40	0,00	2 842,33	0,00	0,00
21531	2187	Forage d'essai - Hippodrome	19 104,00		19 104,00	06/10/2005	40	477,00	2 385,00	16 719,00	16 242,00
21531	22*03	Ext Avenue Camot, Bd Brossolette	4 772,19		4 772,19	01/01/1959	40	0,00	4 772,19	0,00	0,00
21531	2257	Pompage prélèv Ardon	720,00		720,00	25/11/2005	1	0,00	720,00	0,00	0,00
21531	2297	Branchement eau potable	1 081,11		1 081,11	14/12/2005	8	0,00	1 081,11	0,00	0,00
21531	2298	Raccord conduite eau potable	1 975,52		1 975,52	14/12/2005	40	49,00	588,00	1 387,52	1 338,52
21531	2299	Branchement eau potable - Rue des Mini	1 283,68		1 283,68	14/12/2005	8	0,00	1 283,68	0,00	0,00
21531	23*03	Ext Rue Salangro, la hurée, le	15 446,39		15 446,39	01/01/1959	40	0,00	15 446,39	0,00	0,00
21531	2300	Suivi hydro géologique	10 300,00		10 300,00	14/12/2005	40	257,00	1 285,00	9 015,00	8 758,00
21531	2312	Réservoir Gambetta	33 646,20		33 646,20	21/12/2005	40	841,00	4 205,00	29 441,20	28 600,20
21531	2315	Mait oeuvre Ref EP ville Laon	19 742,10		19 742,10	21/12/2005	40	493,00	2 465,00	17 277,10	16 784,10
21531	2353	Travaux Cédit agricole Nord-est	5 933,20		5 933,20	03/02/2006	40	148,00	740,00	5 193,20	5 045,20
21531	2364	Renouvellement canalisation eau potable	106,49		106,49	10/02/2006	1	0,00	106,49	0,00	0,00
21531	24*03	Renforcement conduites - La Neuville	11 129,61		11 129,61	01/01/1959	40	0,00	11 129,61	0,00	0,00
21531	2453	Réhabilitation des réservoirs d'eau potable	476,16		476,16	14/06/2006	1	0,00	476,16	0,00	0,00
21531	2456	Raccordement - Rue Nicolas Appert	1 477,75		1 477,75	16/06/2006	7	0,00	1 477,75	0,00	0,00
21531	25*03	Ext réseaux Pasteur, Linotte	1 500,72		1 500,72	01/01/1959	40	0,00	1 500,72	0,00	0,00
21531	26*03	Ext réservoirs - Calvaire, Besny Sa	3 587,84		3 587,84	01/01/1959	40	0,00	3 587,84	0,00	0,00
21531	2601	Renov réservoirs eau potable Marche 200604	291 428,78		291 428,78	08/11/2006	40	7 285,00	36 425,00	255 003,78	247 718,78
21531	27*03	Ext réseaux - Rue Richebourg, Che	35 790,59		35 790,59	01/01/1959	40	0,00	35 790,59	0,00	0,00
21531	28*03	Ext Rues Richebourg, Linotte et	3 101,36		3 101,36	01/01/1959	40	0,00	3 101,36	0,00	0,00
21531	29*03	Ext Rues Pasteur, Epinettes	13 286,16		13 286,16	01/01/1960	40	0,00	13 286,16	0,00	0,00
21531	2912	6 branchements eau potable Bd de Lyon	7 735,14		7 735,14	13/07/2007	40	193,00	965,00	6 770,14	6 577,14
21531	2989	Branchement rue du Pavillon	1 290,99		1 290,99	19/09/2007	6	0,00	1 290,99	0,00	0,00
21531	30*03	Inst conduites - Rue Nestor Gréchant	2 475,86		2 475,86	01/01/1963	40	0,00	2 475,86	0,00	0,00
21531	3015	Réseau alim. eau potable Cité Marquette	168,96		168,96	05/10/2007	1	0,00	168,96	0,00	0,00
21531	3044	Aménagement voirie et rés. Rampe St Marcel	24 679,00		24 679,00	26/10/2007	40	616,00	3 080,00	21 599,00	20 983,00
21531	3064	Raccordement de canalisation diverses rues	12 013,28		12 013,28	14/11/2007	40	300,00	1 500,00	10 513,28	10 213,28
21531	3081	Realisa" d'un branchement eau potable Rampe St Marcel	1 135,76		1 135,76	28/11/2007	1	0,00	1 135,76	0,00	0,00
21531	31*03	Instal conduites rte de Reims	2 623,46		2 623,46	01/01/1963	40	0,00	2 623,46	0,00	0,00
21531	32*03	Amélioration réseau Ardon	4 698,66		4 698,66	01/01/1964	40	0,00	4 698,66	0,00	0,00
21531	3281	Raccordement diverses rues 2008	1 921,26		1 921,26	28/05/2008	40	48,00	240,00	1 681,26	1 633,26
21531	33*03	Inst conduites - Rue de Manoise	4 028,97		4 028,97	01/01/1964	40	0,00	4 028,97	0,00	0,00
21531	3352	Renouvellement aliment eau potable Cité Marquette	263 313,75		263 313,75	11/08/2008	40	6 582,00	32 910,00	230 403,75	223 821,75
21531	34*03	Renforcement Réseau Secteur Ouest	7 796,24		7 796,24	01/01/1964	40	0,00	7 796,24	0,00	0,00
21531	3421	Rue Delattre de Tassigny raccordement eau potable	674,62		674,62	15/10/2008	5	0,00	674,62	0,00	0,00
21531	35*03	Inst conduites - Rue Solszanski	1 747,14		1 747,14	01/01/1964	40	0,00	1 747,14	0,00	0,00
21531	3528	Branchement eau potable	1 021,82		1 021,82	17/12/2008	1	0,00	1 021,82	0,00	0,00
21531	3551	Protection champs captants Ardon	2 980,00		2 980,00	04/02/2009	40	75,00	638,50	2 341,50	2 266,50
21531	3552	Rue Quesnay Raccordement canalisation AEP	200,99		200,99	04/02/2009	1	0,00	200,99	0,00	0,00
21531	36*03	Extension Leully	16 040,69		16 040,69	01/01/1964	40	0,00	16 040,69	0,00	0,00
21531	3615	Extension des réseaux d'eau potable	182,92		182,92	27/03/2009	1	0,00	182,92	0,00	0,00
21531	3675	Réfection de l'étanchéité d'un réservoir d'eau potable	9 904,12		9 904,12	27/05/2009	40	247,00	1 235,00	8 669,12	8 422,12
21531	37*03	Alimentation eau potable 3ème	8 435,66		8 435,66	01/01/1973	40	0,00	8 435,66	0,00	0,00

	3739	34 742,00	22/07/2009	40	868,00	4 340,00	30 402,00	29 534,00
Renouv canalisation eaux potable diverse rue 2009								
21531 3759	Rue Georges Ermant Tamponnage de canalisation	832,59	26/08/2009	1	0,00	832,59	0,00	0,00
21531 3782	Route de Leully étude scanner travaux réseau	79 804,03	22/09/2009	40	1 995,00	9 975,00	69 829,03	67 834,03
21531 38*03	Analyse Eau - Chemin du Caluzeau	2 406,83	01/01/1975	40	0,00	2 406,83	0,00	0,00
21531 3806	Raccordement nouvelle canalisation place ardon	21 844,31	14/10/2009	40	546,00	2 730,00	19 114,31	18 588,31
21531 3813	Rue Vinchon Fouriture et pose vanne eau potable	915,29	28/10/2009	1	0,00	915,29	0,00	0,00
21531 3841	Tamponnage de conduite rue de la Liberté	6 837,17	18/11/2009	40	170,00	850,00	5 987,17	5 817,17
21531 3884	Réfection de l'étanchéité du réservoir d'eau Gambetta	78 588,93	09/12/2009	40	1 964,00	9 820,00	68 768,93	66 804,93
21531 39*03	Extension - Chemin de l'Hippodrome	13 782,20	01/01/1976	40	0,00	13 782,20	0,00	0,00
21531 40*03	Conduites refoulement - Ville Haute	90 279,62	01/01/1981	40	2 257,00	81 249,67	9 029,95	6 772,95
21531 4073	Remplacement regard eau potable Rampe d'Ardon	5 855,20	05/05/2010	40	146,00	1 022,00	4 833,20	4 687,20
21531 4074	Chemin du Caluzeau viabilisa parcelle BL171 et 172	2 186,24	05/05/2010	40	54,00	378,00	1 808,24	1 754,24
21531 4080	Création tamponnage Rue Jacques Gallet	5 050,06	12/05/2010	40	126,00	930,50	4 119,56	3 993,56
21531 41*03	Alimentation Réservoir et conduites	10 029,11	01/01/1981	40	251,00	9 026,04	1 003,07	752,07
21531 4139	Pose de deux vannes 10mm rue Delaplace	2 608,83	09/06/2010	50	52,00	364,00	2 244,83	2 192,83
21531 4148	Raccordement AEP rue de l'abreuvoir	2 127,51	16/06/2010	50	42,00	294,00	1 833,51	1 791,51
21531 42*03	Canalisation Add Eau	10 684,16	01/01/1986	40	267,00	8 279,86	2 404,30	2 137,30
21531 4204	Aménagement rue de crécy changement vanne	20 337,67	27/08/2010	40	508,00	2 540,00	17 797,67	17 289,67
21531 4223	Réaménagement de la rue Chatelaine	103 240,89	16/09/2010	40	2 581,00	12 905,00	90 335,89	87 754,89
21531 43*03	Tuyaux	6 456,89	01/01/1988	40	161,00	4 679,95	1 776,94	1 615,94
21531 4327	Raccordement canalisation Route de Besny	1 672,75	19/11/2010	40	41,00	205,00	1 467,75	1 426,75
21531 4341	Boulevard de Lyon raccordement eau potable	17 705,29	26/11/2010	40	442,00	2 210,00	15 495,29	15 053,29
21531 4393	Rue Quent Renouvellement canalisation AEP	37 697,60	22/12/2010	40	942,00	4 710,00	32 987,60	32 045,60
21531 44*03	Divers Travaux 1989	641 834,53	01/01/1989	40	16 045,00	449 281,54	192 552,99	176 507,99
21531 4410	Aménagement Place Sénard	41 256,79	02/02/2011	40	1 031,00	5 155,00	36 101,79	35 070,79
21531 4413	AEP ruelle Cayet	28 619,19	01/02/2011	40	715,00	3 575,00	25 044,19	24 329,19
21531 4415	Rue Marcelin Berthelot	2 560,81	09/02/2011	40	64,00	320,00	2 240,81	2 176,81
21531 4480	Raccordement canalisation - Rue Romanette	1 546,32	19/04/2011	40	38,00	190,00	1 356,32	1 318,32
21531 4481	Raccordement canalisation - Diverses Rues	2 788,23	19/04/2011	40	69,00	345,00	2 443,23	2 374,23
21531 4482	Raccordement canalisation - Rue D'Ormay	1 243,06	19/04/2011	1	0,00	1 243,06	0,00	0,00
21531 4483	Raccordement canalisation - Place Sénard	857,99	19/04/2011	1	0,00	857,99	0,00	0,00
21531 45*03	Travaux divers réseaux	627 877,80	01/01/1990	40	15 697,00	423 816,74	204 061,06	188 364,06
21531 4507	Raccordement canalisation - Ruelle Morin	2 546,56	18/05/2011	40	63,00	315,00	2 231,56	2 168,56
21531 4508	Tamponnage de canalisation - Rue de la Hurée	1 320,68	18/05/2011	1	0,00	1 320,68	0,00	0,00
21531 4523	Pose de vanne DN 80MM - Rue Léon Blum	3 087,98	27/05/2011	40	77,00	385,00	2 702,98	2 625,98
21531 4524	Reprise Branchement - Rue de la Hurée, Angle Curtil	2 402,88	27/05/2011	40	60,00	300,00	2 102,88	2 042,88
21531 4544	Protection Champs Captants Ardon	693,68	08/06/2011	1	0,00	693,68	0,00	0,00
21531 4574	Insertion Programme Eau Potable 2012	214,50	29/06/2011	1	0,00	214,50	0,00	0,00
21531 4597	Création Giratoire Gréhan, Tarpin, Péri	60 146,90	20/07/2011	40	1 503,00	7 515,00	52 631,90	51 128,90
21531 46*03	Divers Travaux en régie 1989	128 456,29	01/01/1989	40	3 211,00	89 918,22	38 538,07	35 327,07
21531 4655	Travaux Avenue Aristide Briand	54 378,93	21/09/2011	40	1 359,00	6 795,00	47 583,93	46 224,93
21531 4696	Pose de vannes DN 125 MM - Rue Pasteur	3 738,48	12/10/2011	40	93,00	465,00	3 273,48	3 180,48
21531 47*03	Divers Travaux en régie 1990	115 734,88	01/01/1990	40	2 893,00	78 119,90	37 614,98	34 721,98
21531 4703	Programme eau potable 2011	270,00	12/10/2011	1	0,00	270,00	0,00	0,00
21531 4769	Aménagement Rue Tarpin et création bassin d'orage	56 596,50	16/11/2011	40	1 414,00	7 070,00	49 526,50	48 112,50
21531 4770	Renouv réseau - Rue Thierret et 2ème Régiment Drag	104 228,60	16/11/2011	40	2 605,00	13 025,00	91 203,60	88 598,60
21531 48*03	Divers trvx en régie 1991	56 624,79	01/01/1991	40	1 416,00	36 806,26	19 818,53	18 402,53
21531 4857	4 Rue soveaux - pose d'un logeur sur réseau Eau Po	1 103,50	20/12/2011	2	0,00	1 103,50	0,00	0,00
21531 4858	Raccordement diverses rues	7 073,29	20/12/2011	40	176,00	880,00	6 193,29	6 017,29
21531 4879	Raccordement canalisation - Rue Allégrini	4 091,00	16/12/2011	40	102,00	408,00	3 683,00	3 581,00
21531 4889	Travaux raccordement - Rue Liébert	2 139,19	03/02/2012	40	53,00	212,00	1 927,19	1 874,19
21531 49*03	Divers trvx en régie 1991	2 800,89	01/01/1991	40	70,02	1 820,54	980,35	910,33
21531 4910	Raccord nouvelle canalisation - Rue Thierret	1 190,16	08/02/2012	40	29,00	116,00	1 074,16	1 045,16
21531 4931	Extension réseaux EUJ-AEP Ruelle Rivère	3 040,00	02/03/2012	40	76,00	380,00	2 660,00	2 584,00
21531 4952	Fourniture et pose vanne - Rue du Québec	4 655,85	28/03/2012	40	116,00	580,00	4 075,85	3 959,85
21531 4972	Rue Fernand Christ	1 905,17	13/04/2012	40	47,00	188,00	1 717,17	1 670,17
21531 50*03	Réseau Eau - Rue Jean Monnet	3 596,97	01/01/1992	40	90,00	2 247,28	1 349,69	1 259,69

21531	5015	Tamponnement de canalisation - 60 Rue L.Nanquette	694,63			27/04/2012	40	17,00	68,00	626,63	609,63
21531	5020	Réseau d'eau - Aménagement Boulevard Brossollette	359 303,28			25/05/2012	40	8 983,00	26 949,00	332 354,28	323 371,28
21531	5030	Fourniture et pose de vanne DN - Rue Léon Nanquet	891,55			01/06/2012	40	22,00	88,00	803,55	781,55
21531	51*03	Réseau Eau Potable - La Neuville	20 331,21			01/01/1993	40	508,00	12 197,88	8 133,33	7 625,33
21531	5103	Tamponnement de canalisation - Rue R. Salengro	694,63			11/07/2012	1	0,00	694,63	0,00	0,00
21531	5104	Fourn et pose de vanne - Rue L.Nanquette	7 348,46			11/07/2012	40	183,00	915,00	6 433,46	6 250,46
21531	5105	Tamponnement de canalisation - Rue du Colombier	3 848,79			11/07/2012	40	96,00	480,00	3 368,79	3 272,79
21531	5106	Fourniture et pose de bouche à clé - diverses rues	8 374,86			11/07/2012	40	208,00	1 064,00	7 310,86	7 102,86
21531	5125	Prog AEP 2011 Lot 2 - Rue Liébert	12 796,70			08/08/2012	40	319,00	1 276,00	11 520,70	11 201,70
21531	5141	Raccordement Traversée - Avenue Charles de Gaulle	1 129,81			22/08/2012	1	0,00	1 129,81	0,00	0,00
21531	5173	Réseau d'eau aménagement Bd Brossollette (21531)	27 569,64			19/09/2012	40	682,00	3 012,00	24 557,64	23 875,64
21531	5174	Tamponnement de canalisation - Rue F.Mitterrand	833,48			19/09/2012	1	0,00	833,48	0,00	0,00
21531	52*03	Réseau Eau - Rue des Epinettes	7 557,63			01/01/1994	40	189,00	4 344,62	3 213,01	3 024,01
21531	5223	Fournitures et pose d'une vanne - Rue Pierre Roger	905,47			25/10/2012	1	0,00	905,47	0,00	0,00
21531	5224	Fourniture et pose d'une vanne - Rue Pierre Roger	922,27			25/10/2012	1	0,00	922,27	0,00	0,00
21531	5284	Rue Léon Nanquette	1 063,26			03/07/2012	1	0,00	1 063,26	0,00	0,00
21531	5295	Raccordement canalisation - Rue des Gaudits	635,89			28/11/2012	1	0,00	635,89	0,00	0,00
21531	53*03	Modélisation Champ Captant	53 145,56			01/01/1997	40	1 329,00	26 572,48	26 573,08	25 244,08
21531	54*03	Diagnostic milieu réception tr	16 007,15			01/01/1997	40	400,00	8 003,05	8 004,10	7 604,10
21531	5405	Raccordement de canalisation - Bd Gras Brancourt	3 045,32			05/12/2012	40	76,00	380,00	2 665,32	2 589,32
21531	5452	Rue des Gaudits	9 070,80			19/12/2012	40	226,00	1 130,00	7 940,80	7 714,80
21531	55*03	Extention réseau - Charles de Gaulle trvx 1	74 542,25			01/01/1997	40	1 864,00	37 271,51	37 270,74	35 406,74
21531	5554	Réhabilitation eau potable - Rue J.F Glatigny	67 690,20			10/04/2013	40	1 692,00	5 084,00	62 606,20	60 914,20
21531	5569	Bouche à clé 2013	2 120,53			17/04/2013	40	53,00	212,00	1 908,53	1 855,53
21531	5595	Fournitures et mise ne place bouche à clé 2013	2 815,67			03/05/2013	40	70,00	280,00	2 535,67	2 465,67
21531	56*03	Adduction eau - Cités du Nord	16 404,08			01/01/1997	40	410,00	8 201,71	8 202,37	7 792,37
21531	5629	Bouche à clé - Cité des Cheminots	1 181,40			29/05/2013	1	0,00	1 181,40	0,00	0,00
21531	5630	Raccordement canalisation - Bd Gras Brancourt	2 580,94			29/05/2013	40	64,00	256,00	2 324,94	2 260,94
21531	5645	pose d'une vanne - Rue de La Nouvelle France	1 040,08			05/06/2013	40	26,00	104,00	936,08	910,08
21531	5681	Intégration ZAC des Epinettes	81 174,69			28/06/2013	40	2 029,00	8 116,00	73 058,69	71 029,69
21531	57*03	Adduction en diverses rues 199	17 079,05			01/01/1997	40	426,98	8 539,58	8 539,47	8 112,49
21531	58*03	Adduction Cité Marquette 1998	18 587,10			01/01/1998	40	464,68	8 828,91	9 758,19	9 293,51
21531	5804	Boulevard de Lyon	2 352,15			12/09/2013	40	58,00	238,00	2 114,15	2 056,15
21531	5833	Fr et pose de compteur de sectorisation	18 499,84			09/10/2013	40	462,00	1 848,00	16 651,84	16 189,84
21531	5856	Tamponnement de canalisation DN 60 - Place Sémarad	615,94			16/10/2013	1	0,00	615,94	0,00	0,00
21531	5857	Fourniture et pose d - Rue Léon Nanquette	2 480,71			16/10/2013	40	61,00	270,00	2 210,71	2 149,71
21531	5858	Fourniture et pose d - Rue de la vieille Montag	1 929,19			16/10/2013	40	47,00	208,00	1 721,19	1 674,19
21531	5870	Aménagement Boulevard de Lyon phase	37 624,00			09/08/2013	40	940,00	3 760,00	33 864,00	32 924,00
21531	59*03	Raccordement en eau potable - Rue St	2 993,31			01/01/1999	40	99,00	1 417,75	1 575,56	1 476,56
21531	5992	Raccordement et tamponnage : Rue Jean Martin	1 165,15			18/12/2013	40	29,00	116,00	1 049,15	1 020,15
21531	5993	Stabilisator pression - Allée Moreau	3 850,82			18/12/2013	40	96,00	384,00	3 466,82	3 370,82
21531	60*03	Canalisation eau potable - Rue J.P Tim	22 198,71			01/01/1999	40	545,00	10 198,16	12 000,55	11 455,55
21531	6084	Bouche à clé 2014	4 233,36			14/02/2014	40	124,00	372,00	3 861,36	3 737,36
21531	6089	Extension réseau Eau potable - Rampe d'Ardon	14 950,00			19/02/2014	40	374,00	1 122,00	13 828,00	13 454,00
21531	61*03	Réseau - Avenue P.M France	91 442,73			01/01/1999	40	2 404,00	38 546,44	52 896,29	50 492,29
21531	62*03	Réseau - Rues Linottes et Jean M	20 544,03			01/01/1999	40	504,00	9 437,20	11 106,83	10 602,83
21531	63*03	Renforcement Station Pompage Force	336,45			01/01/1968	1	0,00	336,45	0,00	0,00
21531	6311	Raccordement canalisation :Rue Jean F. Glatigny	941,69			13/06/2014	50	19,00	45,00	896,69	877,69
21531	6373	Aménagement Rue Jean Martin	3 797,00			23/06/2014	40	95,00	285,00	3 512,00	3 417,00
21531	64*03	Renforc Station	198,18			01/01/1967	1	0,00	198,18	0,00	0,00
21531	6412	Fr et pose Stabilisateur de - Allée Jean Moreau	962,70			25/07/2014	40	23,00	75,00	887,70	864,70
21531	65*03	Trvx Branchement 1969	613,23			01/01/1969	1	0,00	613,23	0,00	0,00
21531	6504	Aménagement Eau potable - Rue des Cordeliers	69 355,90			24/09/2014	40	1 930,00	5 790,00	63 565,90	61 635,90
21531	6545	Raccordement - Rue des Cordeliers	6 567,06			08/10/2014	40	167,00	371,00	6 196,06	6 029,06
21531	6546	Raccordement canalisation - Rue Paul Doumer	690,40			08/10/2014	1	0,00	690,40	0,00	0,00
21531	66*03	Branchement 1973	5 711,59			01/01/1973	40	0,00	5 711,59	0,00	0,00
21531	6613	Fourniture,pose de capteur d'ecoute - rue Glatigny	1 450,00			07/11/2014	50	29,00	87,00	1 363,00	1 334,00



21531	9792	Raccordement sur conduite - Rue Mississippi	1 147,42	1 147,42	18/05/2018	1	0,00	0,00	0,00	1 147,42
21531	9793	Rue de la Nouvelle France - Raccordement sur conduite	1 147,42	1 147,42	18/05/2018	1	0,00	0,00	0,00	1 147,42
21531	20180300004	Raccordement canalisation - Rue Acadie	1 147,42	1 147,42	14/05/2018	1	0,00	0,00	0,00	1 147,42
21531	20180300005	Nettoyage du forage - Step	13 550,00	13 550,00	11/06/2018	40	0,00	0,00	0,00	13 550,00
21531	20180300007	Raccordement - rue Edgar quinet et Ceccaldi	2 640,79	2 640,79	10/07/2018	40	0,00	0,00	0,00	2 640,79
21531	20180300010	Impasse de la Croix Rouge - Raccordement adduction	1 365,23	1 365,23	29/11/2018	1	0,00	0,00	0,00	1 365,23
21531	20180300012	Rue A. Housseye - Raccordement sur conduites sans T <sub>e</sub>	1 264,64	1 264,64	20/12/2018	1	0,00	0,00	0,00	1 264,64
21531	20180300013	Raccordement canalisation - Secteur M. Sangnier	1 109,88	1 109,88	20/12/2018	1	0,00	0,00	0,00	1 109,88
21531	20180300014	Rie JB Lebas / Carrefour Winchester - Raccordement	383,41	383,41	20/12/2018	1	0,00	0,00	0,00	383,41
21531	20180300015	Moulin Roux - Branchement Jardin ouvrier	922,00	922,00	20/12/2018	1	0,00	0,00	0,00	922,00
21531	20180300016	Rue JB Lebas / Rue Lacheny - Raccordement sur canalisation	1 207,82	1 207,82	24/12/2018	1	0,00	0,00	0,00	1 207,82
21531	20180300017	Rue JB Lebas / Rampe Saint Marcel - Raccordement	1 178,13	1 178,13	24/12/2018	1	0,00	0,00	0,00	1 178,13
21531	20180300018	Rue JB Lebas / Rue Léon Nanquette - Raccordement	1 520,96	1 520,96	24/12/2018	40	0,00	0,00	0,00	1 520,96
21531	20180300019	Rue JB Lebas / Rue du Vivier - Raccordement sur canalisation	1 480,92	1 480,92	24/12/2018	1	0,00	0,00	0,00	1 480,92
21531	20180300020	Rue JB Lebas / Rue Saint Martin - Raccordement sur canalisation	905,73	905,73	24/12/2018	1	0,00	0,00	0,00	905,73
21531	20180300021	Rue JB Lebas (immeuble) raccordement sur canalisation	1 560,71	1 560,71	24/12/2018	40	0,00	0,00	0,00	1 560,71
21531	20180300022	Rue JB Lebas / Réservoir Saint Just - Raccordements	1 323,41	1 323,41	24/12/2018	1	0,00	0,00	0,00	1 323,41
21531	20180300023	Rue JB Lebas / Rue Delattre de Tassigny - Raccordements	1 886,48	1 886,48	24/12/2018	40	0,00	0,00	0,00	1 886,48
<b>Total</b>			<b>5 470 655,91</b>	<b>40 279,68</b>	<b>5 510 935,59</b>		<b>127 307,57</b>	<b>2 121 960,91</b>	<b>3 348 695,00</b>	<b>3 261 667,11</b>

**Exercice : 2018 Budget: EAU Nature : 217531 RESEAUX D'ADDUCTION D'EAU**

Nature	Numéro inventaire	Désignation du bien	Valeur d'acquisition au 01/01/2018	Valeur d'acquisition de l'exercice	Valeur d'acquisition au 31/12/2018	Date d'acquisition d'acquisition	Durée amort.	Amortissement de l'exercice	Amortissements antérieurs	V.C.N. au 01/01/2018	V.C.N. au 31/12/2018
217531	5657	Réseau d'adduction d'eau Zac Champs du Roy	40 885,37		40 885,37	01/01/2013	50	817,00	3 268,00	37 617,37	36 800,37
217531	5660	Réseau d'adduction d'eau Zac Champs du Roy	9 074,61		9 074,61	01/01/2013	50	181,00	724,00	8 350,61	8 169,61
<b>Total</b>			<b>49 959,98</b>	<b>0,00</b>	<b>49 959,98</b>			<b>998,00</b>	<b>3 992,00</b>	<b>45 967,98</b>	<b>44 969,98</b>

**Exercice : 2018 Budget: EAU Nature : 2315 INSTALLATIONS, MATERIEL ET OUTILLAGE TECHNIQUES**

Nature	Numéro inventaire	Désignation du bien	Valeur d'acquisition au 01/01/2018	Valeur d'acquisition de l'exercice	Valeur d'acquisition au 31/12/2018	Date d'acquisition d'acquisition	Durée amort.	Amortissement de l'exercice	Amortissements antérieurs	V.C.N. au 01/01/2018	V.C.N. au 31/12/2018
2315	7049	Avenue Gambetta - Eau potable	1 680,00		1 680,00	27/05/2015	0	0,00	0,00	1 680,00	1 680,00
2315	7180	Avenue F Mitterand et J Gallet- adduction eau potable	317 780,73		317 780,73	28/08/2015	0	0,00	0,00	317 780,73	317 780,73
2315	7330	Avenue Gambetta et Clémenceau - AEP	1 120,00		1 120,00	27/10/2015	0	0,00	0,00	1 120,00	1 120,00
2315	7624	Réhabilitation réseau AEP - Avenue Gambetta	129 816,16		129 816,16	29/02/2016	0	0,00	0,00	129 816,16	129 816,16
2315	7965	OS 33 extension reseau rempart Guillaume Harcigny	7 570,92		7 570,92	02/09/2016	0	0,00	0,00	7 570,92	7 570,92
2315	8469	AEP Rue lavoisier	33 755,06		33 755,06	10/05/2017	0	0,00	0,00	33 755,06	33 755,06
2315	8487	Création de stationnement - Rue Victor Bassalet	58 394,00		58 394,00	19/05/2017	0	0,00	0,00	58 394,00	58 394,00
2315	8524	Tx aménagement - Jardins Brûlés	1 959,56		1 959,56	01/06/2017	0	0,00	0,00	1 959,56	1 959,56
2315	8856	Rétréssissement - Rue Léon Nanquette	8 930,50		8 930,50	18/05/2017	0	0,00	0,00	8 930,50	8 930,50
2315	9590	Mise en place protection réglementaire champs captants	2 071,48		2 071,48	13/12/2017	0	0,00	0,00	2 071,48	2 071,48
2315	20180300001	Jean-Baptiste Lebas	57 234,46		57 234,46	07/08/2018	0	0,00	0,00	0,00	57 234,46
2315	20180300002	Renouvellement canalisation - Rue Edgar Quinet	18 959,20		18 959,20	21/08/2018	0	0,00	0,00	0,00	18 959,20
2315	20180300003	Renouvellement de canalisation - prog 2018	360,00		360,00	11/05/2018	0	0,00	0,00	0,00	360,00
2315	20180300009	OS 137 - Impasse Croix Rouge	8 207,53		8 207,53	29/10/2018	0	0,00	0,00	0,00	8 207,53
2315	20180300011	OS 138 - Impasse Arsène Housseye	4 968,68		4 968,68	03/12/2018	0	0,00	0,00	0,00	4 968,68
2315	20180300024	Aménagement Rue des Epinettes	43 100,13		43 100,13	16/11/2018	0	0,00	0,00	0,00	43 100,13
2315	20180300025	VO18-00242 M11127 DUP Champs Captants	1 440,00		1 440,00	16/11/2018	0	0,00	0,00	0,00	1 440,00
<b>Total</b>			<b>563 078,41</b>	<b>148 758,64</b>	<b>711 837,05</b>			<b>0,00</b>	<b>0,00</b>	<b>563 078,41</b>	<b>711 837,05</b>
<b>TOTAL GENERAL</b>			<b>6 983 118,22</b>	<b>194 112,88</b>	<b>7 177 231,10</b>			<b>138 837,98</b>	<b>2 323 574,84</b>	<b>4 659 543,38</b>	<b>4 714 818,28</b>



## ETAT DES REPRISES

Exercice : 2017 Budget: EAU Nature : 13111 AGENCE DE L'EAU

Numéro inventaire	Numéro immob.	Désignation du bien	Classe	Valeur d'acquisition	Date d'acquisition	Durée amorti.	Amortissement de l'exercice	Amortissements antérieurs	V.N.C. au 01/01/2017	V.N.C. au 31/12/2017
5206	7570	DUP protection Captages CONV 1033141-1	SUBVENTION INVESTISSEMENT EAU	8 388,00	08-10-2012	40	209,00	0,00	8 388,00	8 179,00
7570	7571	Convention 1019773	SUBVENTION INVESTISSEMENT EAU	2 324,00	10-04-2015	40	58,00	58,00	2 266,00	2 208,00
7571	7733	Convention 1048373 - Pose de Compieur de Sectorisation	SUBVENTION INVESTISSEMENT EAU	747,00	11-09-2015	40	18,00	0,00	747,00	729,00
7733	7734	Forage d'essai. Suivi Hydrogéologique	SUBVENTION INVESTISSEMENT EAU	14 702,00	06-01-2006	40	367,00	367,00	14 335,00	13 968,00
7734	7735	Av Gambetta	SUBVENTION INVESTISSEMENT EAU	18 510,00	09-03-2010	40	462,00	462,00	18 048,00	17 586,00
7735	7736	Champ Captant	SUBVENTION INVESTISSEMENT EAU	9 296,00	07-04-2011	40	232,00	232,00	9 064,00	8 832,00
7736	8007	Convention 1048373-1 Acompte de 80%	SUBVENTION INVESTISSEMENT EAU	2 988,00	19-01-2015	40	74,00	74,00	2 914,00	2 840,00
8007	9664	Etude des Polluants Emergents aux captages	SUBVENTION INVESTISSEMENT EAU	13 517,00	07-03-2016	40	337,00	0,00	13 517,00	13 180,00
9664		Etude Polluants Emergents (Subv 36608€)	SUBVENTION INVESTISSEMENT EAU	11 686,00	10-11-2017	40	0,00	0,00	11 686,00	11 686,00
<b>Total</b>				<b>82 158,00</b>			<b>1 757,00</b>	<b>1 193,00</b>	<b>80 965,00</b>	<b>79 208,00</b>

Exercice : 2017 Budget: EAU Nature : 1318 AUTRES

Numéro inventaire	Numéro immob.	Désignation du bien	Classe	Valeur d'acquisition	Date d'acquisition	Durée amorti.	Amortissement de l'exercice	Amortissements antérieurs	V.N.C. au 01/01/2017	V.N.C. au 31/12/2017
7732	7732	Création réseau alim eau Potable - lieu "la mal bati	SUBVENTION INVESTISSEMENT EAU	16 972,32	29-04-2005	40	424,00	424,00	16 548,32	16 124,32
<b>Total</b>				<b>16 972,32</b>			<b>424,00</b>	<b>424,00</b>	<b>16 548,32</b>	<b>16 124,32</b>
<b>TOTAL GENERAL</b>				<b>99 130,32</b>			<b>2 181,00</b>	<b>1 617,00</b>	<b>97 513,32</b>	<b>95 332,32</b>



**AUTRES**

**ANNEXES**

**ARRETE DE REPORT DEFINITIF DES DEPENSES D'INVESTISSEMENT**  
**de 2018 sur 2019 PAR NATURE**

Imputation <b>M49</b> Investissement - <b>BUDGET EAU</b>		
Nature	Libellé	Total en €
2031	Frais d'études	4 855,00 €
21531	Réseaux d'adduction d'eau	29 503,51 €
2315	Installations, matériels et outillages techniques	174 218,10 €
<b>TOTAL</b>		<b>208 576,61 €</b>

# BUDGET EAU POTABLE

## ARRETE DE REPORT DEFINITIF DES DEPENSES D'INVESTISSEMENT de 2018 sur 2019

Imputation <b>M49</b> Investissement - <b>BUDGET EAU</b>				
N° opération				Total
	20	21	23	
3004	4 855,00 €	29 503,51 €	174 218,10 €	208 576,61 €
<b>TOTAL</b>				<b>208 576,61 €</b>

Les sommes annulent et remplacent l'arrêté de report du 17 janvier 2019.

Fait à LAON, le **18 FEV 2019**

L'Adjoint au Maire chargé  
des finances et de la prospective,

Yves ROBIN



IV - ANNEXES		IV
ENGAGEMENTS HORS BILAN		
AUTORISATIONS DE PROGRAMME ET CREDITS DE PAIEMENT		B2.1

**Budget Eau (HT) - Situation des autorisations de programmes et crédits de paiement nouveaux ou en-cours :**

N° ou intitulé de l'AP	Montant des autorisations de programme			Montant des Crédits de paiement			Restes à financer de l'exercice 2019 et suivants
	Pour mémoire AP votée y compris ajustement	Révision de l'exercice 2018	Total cumulé (toutes les délibérations y compris pour 2018)	Crédits de paiement antérieurs (réalisations cumulées au 31/12/2017)	Crédits de paiement réalisé en 2018	Crédits de paiement antérieurs (reste à réaliser)	
			NEANT				

Pour Information

Financement de l'AP	Total (HT)	Subventions				Part ville de Laon
		AESN	Prêt AESN	Etat	Autres	
			NEANT			

<b>IV – ANNEXES</b>	<b>IV</b>
<b>AUTRES ELEMENTS D'INFORMATIONS – ETAT DU PERSONNEL AU 31/12/N</b>	<b>C1.1</b>

**C1.1 – ETAT DU PERSONNEL AU 31/12/N**

GRADES OU EMPLOIS (1)	CATEGORIES (2)	EMPLOIS BUDGETAIRES (3)			EFFECTIFS POURVUS SUR EMPLOIS BUDGETAIRES EN ETPT (4)		
		EMPLOIS PERMANENTS A TEMPS COMPLET	EMPLOIS PERMANENTS A TEMPS NON COMPLET	TOTAL	AGENTS TITULAIRES	AGENTS NON TITULAIRES	TOTAL
<b>EMPLOIS FONCTIONNELS (a)</b> Directeur général des services Directeur général adjoint des services Directeur général des services techniques Emplois créés au titre de l'article 6-1 de la loi n°84-53							
<b>FILIERE ADMINISTRATIVE (b)</b>							
[...]							
<b>FILIERE TECHNIQUE (c)</b>							
[...]							
<b>FILIERE SOCIALE (d)</b>							
[...]							
<b>FILIERE MEDICO-SOCIALE (e)</b>							
[...]							
<b>FILIERE MEDICO-TECHNIQUE (f)</b>							
[...]							
<b>FILIERE SPORTIVE (g)</b>							
[...]							
<b>FILIERE CULTURELLE (h)</b>							
[...]							
<b>FILIERE ANIMATION (i)</b>							
[...]							
<b>FILIERE POLICE (j)</b>							
[...]							
<b>EMPLOIS NON CITES (k) (5)</b>							
[...]							
<b>TOTAL GENERAL (b + c + d + e + f + g + h + i + j + k)</b>							

(1) Les grades ou emplois sont désignés conformément à la circulaire n° NOR : INTB9500102C du 23 mars 1995. Les emplois fonctionnels sont également comptabilisés dans leur filière d'origine.

(2) Catégories : A, B ou C.

(3) Emplois budgétaires créés par l'assemblée délibérante : les emplois permanents à temps complet sont comptabilisés pour une unité, les emplois à temps non complet sont comptabilisés à hauteur de la quotité de travail prévue par la délibération créant l'emploi.

(4) Equivalent temps plein annuel travaillé (ETPT). Le décompte est proportionnel à l'activité des agents, mesurée par leur quotité de temps de travail et par leur période d'activité sur l'année :

ETPT = Effectifs physiques \* quotité de temps de travail \* période d'activité dans l'année

Exemple : un agent à temps plein (quotité de travail = 100%) présent toute l'année correspond à 1 ETPT ; un agent à temps partiel, à 80% (quotité de travail = 80%) présent toute l'année correspond à 0,8 ETPT ; un agent à temps partiel, à 80% (quotité de travail = 80%) présent la moitié de l'année (ex : CDD de 6 mois, recrutement à mi-année) correspond à 0,4 ETPT (0,8 \* 6/12).

(5) Par exemple : emplois dont les missions ne correspondent pas à un cadre d'emploi existant, « emplois spécifiques » régis par l'article 139 ter de la loi n°84-53 du 26 janvier 1984 etc.

<b>IV – ANNEXES</b>		<b>IV</b>
<b>AUTRES ELEMENTS D'INFORMATIONS – ETAT DU PERSONNEL AU 31/12/N</b>		<b>C1.1</b>

**C1.1 – ETAT DU PERSONNEL AU 31/12/N (suite)**

AGENTS NON TITULAIRES EN FONCTION AU 01/01/N	CATEGORIES (1)	SECTEUR (2)	REMUNERATION (3)		Fondement du contrat (4)	CONTRAT Nature du contrat (5)
			Index (8)	Euros		
Agents occupant un emploi permanent (6)						
[...]						
Agents occupant un emploi non permanent (7)						
[...]						
<b>TOTAL GENERAL</b>						

(1) CATEGORIES: A, B et C.

(2) SECTEUR ADM : Administratif.  
 TECH : Technique.  
 URB : Urbanisme (dont aménagement urbain).  
 S : Social.  
 MS : Médico-social.  
 MT : Médico-technique.  
 SP : Sportif.  
 CULT : Cultural  
 ANIM : Animation.  
 PM : Police.  
 OTR : Missions non rattachables à une filière.

(3) REMUNERATION : Référence à un indice brut (indiquer le niveau de l'indice brut) de la fonction publique ou en euros annuels bruts (indiquer l'ensemble des éléments de la rémunération brute annuelle).

(4) CONTRAT : Motif du contrat (loi du 26 janvier 1984 modifiée) :  
 3-a : article 3, 1<sup>ère</sup> alinéa : accroissement temporaire d'activité.  
 3-b : article 3, 2<sup>ème</sup> alinéa : accroissement saisonnier d'activité.  
 3-1 : remplacement d'un fonctionnaire autorisé à servir à temps partiel ou indisponible (maladie, maternité,...).  
 3-2 : vacance temporaire d'un emploi.  
 3-3-1 : absence de cadre d'emplois de fonctionnaires susceptibles d'assurer les fonctions correspondantes.  
 3-3-2 : emplois du niveau de la catégorie A lorsque les besoins des services ou la nature des fonctions le justifient.  
 3-3-3 : emplois de secrétaire de mairie des communes de moins de 1 000 habitants et de secrétaire des groupements composés de communes dont la population moyenne est inférieure à ce seuil.  
 3-3-4 : emplois à temps non complet des communes de moins de 1 000 habitants et des groupements composés de communes dont la population moyenne est inférieure à ce seuil, lorsque la quotité de temps de travail est inférieure à 50 %.  
 3-3-5 : emplois des communes de moins de 2 000 habitants et des groupements de communes de moins de 10 000 habitants dont la création ou la suppression dépend de la décision d'une autorité qui s'impose à la collectivité ou à l'établissement en matière de création, de changement de périmètre ou de suppression d'un service public.  
 3-4 : article 21 de la loi n°2012-347 : contrat à durée indéterminée obligatoirement proposée à un agent contractuel.  
 38 : article 38 travailleurs handicapés catégorie C.  
 47 : article 47 recrutements directs sur emplois fonctionnels  
 110 : article 110 collaborateurs de groupes de cabinets.  
 110-1 : collaborateurs de groupes d'élus.  
 A : autres (préciser).

(5) Indiquer si l'agent contractuel est titulaire d'un contrat à durée déterminée (CDD) ou d'un contrat à durée indéterminée (CDI). Les contrats particuliers devront être labellisés « A / autres » et feront l'objet d'une précision (ex : contrats aidés).

(6) Occupent un emploi permanent de la fonction publique territoriale, les agents non titulaires recrutés sur le fondement des articles 3-1, 3-2, 3-3, 3-3-3, 3-3-3, 3-3-3, 38 et 47 de la loi n°84-53 du 26 janvier 1984, ainsi que les agents qui sont titulaires d'un contrat à durée indéterminée pris sur le fondement de l'article 21 de la loi n°2012-347.

(7) Occupent un emploi non permanent de la fonction publique territoriale, les agents non titulaires recrutés sur le fondement des articles 3, 110 et 110-1.

(8) Si un contrat fixe comme référence de rémunération un traitement hors échelle, il convient de mentionner le chevron conformément à l'article 6 décret 85-1148 du 20 octobre 1985.



<b>IV – ANNEXE</b>	<b>IV</b>
<b>AUTRES ELEMENTS D'INFORMATION ETAT DU PERSONNEL DE LA COLLECTIVITE OU DE L'ETABLISSEMENT DE RATTACHEMENT EMPLOYE PAR LA REGIE</b>	<b>C1.2</b>

**C1.2 – ETAT DU PERSONNEL DE LA COLLECTIVITE OU DE L'ETABLISSEMENT DE  
RATTACHEMENT EMPLOYE PAR LA REGIE (1)**

AGENTS TITULAIRES OU NON	CATEGORIES	EFFECTIFS	MONTANT PREVU A L'ARTICLE 6215
<b>TOTAL GENERAL</b>			

(1) Cette annexe est servie s'il s'agit d'un budget annexé au budget d'une collectivité locale ou d'un établissement public local et si la collectivité de rattachement a mis à disposition du personnel vue de l'exploitation du service.

<b>IV – ANNEXE</b>	<b>IV</b>
<b>AUTRES ELEMENTS D'INFORMATIONS</b>	
<b>LISTES DES ORGANISMES DANS LESQUELS A ETE PRIS UN ENGAGEMENT FINANCIER</b>	<b>C2</b>
<b>DES SERVICES INDIVIDUALISES DANS UN BUDGET ANNEXE</b>	<b>C3</b>

**C2 – LISTES DES ORGANISMES DANS LESQUELS A ETE PRIS UN ENGAGEMENT FINANCIER (articles L. 2313-1 et L. 2313-1-1 du CGCT)**

Les documents financiers et comptables de ces organismes sont mis à la disposition du public à ..... (1). Toute personne a le droit de demander communication sur place et de prendre copie totale ou partielle à ses frais.				
La nature de l'engagement (2)	Nom de l'organisme	Raison sociale de l'organisme	Nature juridique de l'organisme	Montant de l'engagement
Délégation de service public (3)  AFFERMAGE	SUEZ - LYONNAISE DES EAUX	LYONNAISE DES EAUX	SOCIETE PAR ACTIONS SIMPLIFIEES (SAS)	-
Garantie ou cautionnement d'un emprunt ...				
Autres. ...				

(1) Hôtel de ville pour les communes et siège de l'établissement pour les EPCI, syndicat etc... et autres lieux publics désignés par la commune ou l'établissement de rattachement

(2) Indiquer la date de la décision (délibérations, contrats ou décisions de l'exécutif).

(3) Préciser la nature de la délégation (concession, affermage, régie intéressée ...).

**C3 – LISTES DES SERVICES INDIVIDUALISES DANS UN BUDGET ANNEXE**

Catégorie de service	Intitulé / objet du service	Date de création	N° et date de délibération	N° SIRET	Nature de l'activité (SPIC / SPA)	TVA (oui / non)
Régie à seule autonomie financière						

<b>IV – ANNEXE</b>	<b>IV</b>
<b>AUTRES ELEMENTS D'INFORMATIONS</b>	
<b>PRESENTATION AGREGEE DU BUDGET PRINCIPAL DU SPIC ET DES BUDGETS ANNEXES</b>	<b>C4</b>

(Uniquement pour les SPIC dotés de l'autonomie financière et de la personnalité morale)

**I – BUDGET PRINCIPAL DU SPIC**

SECTION	Crédits ouverts (BP+DM+RAR N-1)	Réalizations - mandats ou titres (1)	Restes à réaliser au 31/12	Crédits annulés
<b>EXPLOITATION</b> DEPENSES RECETTES		<b>NEANT</b>	- -	
<b>INVESTISSEMENT</b> DEPENSES RECETTES			- -	

(1) Y compris les rattachements.

**II – BUDGETS ANNEXES (reproduire le cas échéant)**

SECTION	Crédits ouverts (BP+DM+RAR N-1)	Réalizations - mandats ou titres (1)	Restes à réaliser au 31/12	Crédits annulés
<b>EXPLOITATION</b> DEPENSES RECETTES		<b>NEANT</b>		
<b>INVESTISSEMENT</b> DEPENSES RECETTES				

(1) Y compris les rattachements.

**III – PRESENTATION AGREGEE**

SECTION	Crédits ouverts (BP+DM+RAR N-1)	Réalizations - mandats ou titres (1)	Restes à réaliser au 31/12	Crédits annulés
<b>EXPLOITATION</b> DEPENSES RECETTES			- -	
<b>INVESTISSEMENT</b> DEPENSES RECETTES		<b>NEANT</b>	- -	
<b>TOTAL AGREGE DES DEPENSES</b>			-	
<b>TOTAL AGREGE DES RECETTES</b>				

(1) Y compris les rattachements.



**ARRETE - SIGNATURES**

35

Nombre de membres en exercice :  
 Nombre de membres présents :  
 Nombre de suffrages exprimés :  
 VOTES : **Pour** :  
           **Contre** :  
           **Abstentions** :

Date de convocation : **le 17 juin 2019**

, le **24 juin 2019**

Présenté par le Maire,  
 A **LAON**

Le Maire **Eric DELHAYE**,

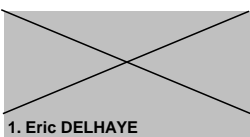


Délibéré par l'assemblée délibérante réunie en session .....

A **LAON**

, le **24 juin 2019**

Les membres du conseil municipal,



1. **Eric DELHAYE**



2. **Nicole GIRARD**



3. **Yves ROBIN**



4. **Marie France DOYER**



5. **Philippe MOZIN**



6. **Michèle HERVY**



7. **Yves BUFFET**



8. **Gaëdic  
BLANCHARD-DOUCHAIN**



9. **Dominique VALISSANT**



10. **Béatrice LEBEL**



11. **Sylvie LETOT**



12. **Philippe CERVI**



13. **Marie-Michèle  
PASCUAL**



14. **Habib HAOUASS**



15. **Philippe PARCHEMINIER**



16. **Antoine LEFEVRE**



17. **Yves LEVENT**



18. **Annick VENPUYWELDE**



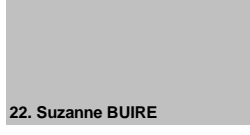
19. **Françoise CATILLON**



20. **Anne-Marie SAUVEZ**



21. **Béatrice LAGNEAU**



22. **Suzanne BUIRE**



23. **Laurent FOURNIER**



24. **Rénaud FAVEREAUX**



25. **Cathy CHATELAIN-FALLI**



26. **Marlène PAULMIER**



27. **Antoine CUVILLIER**



28. **Fawaz KARIMET**



29. **Christine CAZENEUVE**



30. **Damien DELAVENNE**



31. **Séverine DUPONT**



32. **Yan RUDER**



33. **Hervé TELLIER**



34. **Aude BONO**



35. **Marie SOLLER-REGIS**

Certifié exécutoire par le Maire, compte tenu de la transmission en  
 préfecture, le..... et de la publication le .....

A **LAON** , le.....