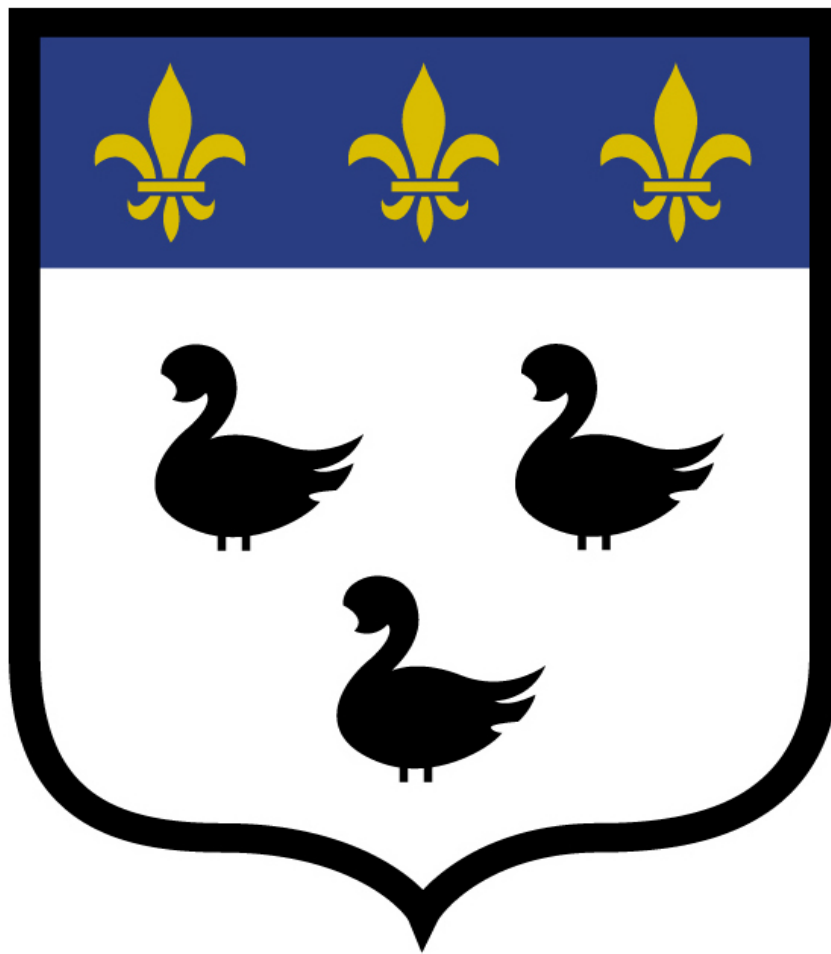


# Ville de LAON

**SERVICE EAU POTABLE**



**COMPTE ADMINISTRATIF**

**Exercice 2017**



**RÉPUBLIQUE FRANÇAISE**

**MAIRIE DE LAON**

Numéro SIRET : **21020387300398**

Poste comptable : **LAON MUNICIPALE ET BANLIEUE**

**M 49**

**Compte Administratif**

**Service Eau Potable**

**ANNEE  
2017**



<b>SOMMAIRE</b>	<b>Pages</b>
<b><u>I - Informations générales</u></b>	<b>5</b>
- Modalités de vote du compte administratif	6
<b><u>II - Présentation générale du compte administratif</u></b>	<b>7</b>
A1 - Vue d'ensemble - Sections	9
A2 - Vue d'ensemble - Section d'exploitation - Chapitres	10
A3 - Vue d'ensemble - Section d'investissement - Chapitres	11
B1 - Balance générale du compte administratif - Dépenses	12
B2 - Balance générale du compte administratif - Recettes	13
<b><u>III - Vote du compte administratif</u></b>	<b>15</b>
A1 - Section d'exploitation - Détail des dépenses	16
A2 - Section d'exploitation - Détail des recettes	18
B1 - Section d'investissement - Détail des dépenses	20
B2 - Section d'investissement - Détail des recettes	22
B3 - Détail des chapitres d'opération d'équipement	24
<b><u>IV - Annexes</u></b>	<b>27</b>
<b>A - Eléments du bilan</b>	<b>29</b>
A1.1 - Etat de la Dette - Détail des crédits de trésorerie	29
A1.2 - Etat de la Dette - Répartition par nature de dette	30
A1.3 - Etat de la Dette - Répartition des emprunts par structure de taux	34
A1.4 - Etat de la Dette - Typologie de la répartition de l'encours	35
A1.5 - Etat de la Dette - Détail des opérations de couverture	36
A1.6 - Etat de la Dette - Remboursement anticipé d'un emprunt avec refinancement	38
A1.7 - Etat de la Dette - Emprunts renégociés au cours de l'année N	39
A1.8 - Etat de la Dette - Autres dettes	40
A2 - Méthode utilisée pour les amortissements	41
A3.1 - Etat des provisions et des dépréciations	42
A3.2 - Etalement des provisions	42
A4 - Equilibre des opérations financières	43
A5.1 - Etats dépenses, recettes services eau et assainissement	Sans objet
A5.2 - Etats dépenses, recettes services eau et assainissement collectif et non collectif	Sans objet
A6 - Etat des charges transférées	46
A7 - Détail des opérations pour le compte de tiers	47
A8 - Variation du patrimoine R2313-3 - Entrées - sorties	48
A9 - Variation du patrimoine L300-5 - Entrées - sorties	49
A10 - Etat des travaux en régie	50
- Etat de l'actif au 31/12/N	51
- Etat des reprises au l'actif	57
- Etat des restes à réaliser	60
<b>B - Engagement hors bilan</b>	<b>Sans objet</b>
B2 - Etat des autorisations de programme et crédits de paiement	64
<b>C - Autres éléments d'information</b>	<b>65</b>
C1.1 - Etat du personnel	65
C1.2 - Etat du personnel de la collectivité ou de l'établissement de rattachement employé par la régie	67
C2 - Liste des organismes avec engagement financiers pris	68
C3 - Liste des services individualisés dans un budget annexe	68
C4 - Présentation agrégée budget principal et budgets annexes	69
<b>D - Arrêté et signatures</b>	<b>71</b>



**INFORMATIONS**

**GENERALES**

<b>I - INFORMATIONS GENERALES</b>	<b>I</b>
<b>MODALITES DE VOTE DU BUDGET</b>	

POUR MEMOIRE

- I - L'Assemblée délibérante a voté le présent budget par nature :
- au niveau du **chapitre** pour la section d'exploitation (1).
  - au niveau du **chapitre** pour la section d'investissement (1).
  - **avec** ou **sans** les chapitres "opérations d'équipement" de l'état III-B-3 (2)

La liste des articles spécialisés sur lesquels l'ordonnateur ne peut procéder à des virements d'article à article est la suivante :

.....

- II - En l'absence de mention au paragraphe I ci - dessus, le budget est réputé voté par chapitre et, en section d'investissement, sans chapitre de dépense "opération d'équipement".

- III - Les provisions sont (2) :
- **semi - budgétaires** (pas d'inscription en recettes de la section d'investissement)
  - **budgétaires** (délibération n° ..... du ..... ) (2).

(1) A compléter par "du chapitre" ou "de l'article".

(2) Rayer la mention inutile



# PRESENTATION GENERALE DU BUDGET



<b>II - PRESENTATION GENERALE DU COMPTE ADMINISTRATIF</b>	<b>II</b>
<b>VUE D'ENSEMBLE</b>	<b>A1</b>

**EXECUTION DU BUDGET**

		DEPENSES	RECETTES	SOLDE D'EXECUTION
REALISATIONS DE L'EXERCICE (mandats et titres)	Section d'exploitation	a 171 352.03	g 334 282.91	162 930.88
	Section d'investissement	b 390 050.66	h 406 906.93	16 856.27

+ +

REPORTS DE L'EXERCICE N-1	Report en section d'exploitation (002)	c (si déficit)	i 132 730.58 (si excédent)
	Report en section d'investissement (001)	d 199 625.91 (si déficit)	j (si excédent)

= =

		DEPENSES	RECETTES	SOLDE D'EXECUTION
TOTAL (réalisations + reports)		=a+b+c+d 761 028.60	=g+h+i+j 873 920.42	112 891.82

RESTES A REALISER A REPORTER EN N+1	Section d'exploitation	e	k
	Section d'investissement	f 113 942.17	l 100 000.00
	TOTAL des restes à réaliser à reporter en N+1	=e+f 113 942.17	=k+l 100 000.00

		DEPENSES	RECETTES	SOLDE D'EXECUTION
RESULTAT CUMULE	Section d'exploitation	=a+c+e 171 352.03	=g+i+k 467 013.49	295 661.46
	Section d'investissement	=b+d+f 703 618.74	=h+j+l 506 906.93	-196 711.81
	TOTAL CUMULE	=a+b+c+d+e+f 874 970.77	=g+h+i+j+k+l 973 920.42	98 949.65

**DETAIL DES RESTES A REALISER**

Chap/Art.	Libellé	Dépenses engagées non mandatées	Titres restant à émettre
	SECTION D'INVESTISSEMENT	113 942.17	100 000.00
16	EMPRUNTS ET DETTES ASSIMILES 3004 - DIVERS RESEAUX D'ADDUCTION D'EAU	113 942.17	100 000.00

<b>II - PRESENTATION GENERALE DU COMPTE ADMINISTRATIF</b>	<b>II</b>
<b>SECTION D'EXPLOITATION - CHAPITRES</b>	<b>A2</b>

## DEPENSES D'EXPLOITATION

Chap.	Libellé	Crédits ouverts (BP+DM+RAR N-1)	Mandats émis	Charges rattachées	Restes à réaliser	Crédits annulés
011	CHARGES A CARACTERE GENERAL	15 100.00	14 783.06			316.94
65	AUTRES CHARGES DE GESTION COURANTE	160.00	154.62			5.38
<b>Total des dépenses de gestion courante</b>		<b>15 260.00</b>	<b>14 937.68</b>			<b>322.32</b>
66	CHARGES FINANCIERES	35 551.57	16 904.64	2 566.73		16 080.20
67	CHARGES EXCEPTIONNELLES	1 000.00				1 000.00
<b>Total des dépenses réelles d'exploitation</b>		<b>51 811.57</b>	<b>31 842.32</b>	<b>2 566.73</b>		<b>17 402.52</b>
023	VIREMENT A LA SECTION D'INVESTISSEMENT	199 148.71				
042	OPE.D'ORDRE DE TRANSFERTS ENTRE SECTIONS	136 942.98	136 942.98			
<b>Total des dépenses d'ordre d'exploitation</b>		<b>336 091.69</b>	<b>136 942.98</b>			<b>199 148.71</b>
<b>TOTAL</b>		<b>387 903.26</b>	<b>168 785.30</b>	<b>2 566.73</b>		<b>216 551.23</b>
Pour information D 002 Déficit d'exploitation reporté de N-1						

## RECETTES D'EXPLOITATION

Chap.	Libellé	Crédits ouverts (BP+DM+RAR N-1)	Titres émis	Produits rattachés	Restes à réaliser	Crédits annulés
70	VENTES DE PRODUITS FABRIQUES,SERVICES,MARCHANDISES	252 991.68	280 853.04			-27 861.36
75	AUTRES PRODUITS DE GESTION COURANTE		51 248.87			-51 248.87
<b>Total des recettes de gestion courante</b>		<b>252 991.68</b>	<b>332 101.91</b>			<b>-79 110.23</b>
<b>Total des recettes réelles d'exploitation</b>		<b>252 991.68</b>	<b>332 101.91</b>			<b>-79 110.23</b>
042	OPE.D'ORDRE DE TRANSFERTS ENTRE SECTIONS	2 181.00	2 181.00			
<b>Total des recettes d'ordre d'exploitation</b>		<b>2 181.00</b>	<b>2 181.00</b>			
<b>TOTAL</b>		<b>255 172.68</b>	<b>334 282.91</b>			<b>-79 110.23</b>
Pour information R 002 Excédent d'exploitation reporté de N-1		132 730.58				

<b>II - PRESENTATION GENERALE DU COMPTE ADMINISTRATIF</b>	<b>II</b>
<b>SECTION D'INVESTISSEMENT - CHAPITRES</b>	<b>A3</b>

## DEPENSES D'INVESTISSEMENT

Chap.	Libellé	Crédits ouverts (BP+DM+RAR N-1)	Mandats émis	Restes à réaliser	Crédits annulés
	Total des opérations d'équipement	274 917.90	135 708.08	113 942.17	25 267.65
	<b>Total des dépenses d'équipement</b>	<b>274 917.90</b>	<b>135 708.08</b>	<b>113 942.17</b>	<b>25 267.65</b>
16	EMPRUNTS ET DETTES ASSIMILES	240 930.38	234 163.58		6 766.80
	<b>Total des dépenses financières</b>	<b>240 930.38</b>	<b>234 163.58</b>		<b>6 766.80</b>
4581	Total des opérations pour compte de tiers				
	<b>Total des dépenses réelles d'investissement</b>	<b>515 848.28</b>	<b>369 871.66</b>	<b>113 942.17</b>	<b>32 034.45</b>
040	OPE.D'ORDRE DE TRANSFERTS ENTRE SECTIONS	2 181.00	2 181.00		
041	OPERATIONS PATRIMONIALES	1 069 059.29	17 998.00		1 051 061.29
	<b>Total des dépenses d'ordre d'investissement</b>	<b>1 071 240.29</b>	<b>20 179.00</b>		<b>1 051 061.29</b>
	<b>TOTAL</b>	<b>1 587 088.57</b>	<b>390 050.66</b>	<b>113 942.17</b>	<b>1 083 095.74</b>
	Pour information D 001 Solde d'exécution négatif reporté de N-1	199 625.91			

## RECETTES D'INVESTISSEMENT

Chap.	Libellé	Crédits ouverts (BP+DM+RAR N-1)	Titres émis	Restes à réaliser	Crédits annulés
13	SUBVENTIONS D'INVESTISSEMENT RECUES		11 686.00		-11 686.00
16	EMPRUNTS ET DETTES ASSIMILES (hors 165)	340 000.00	200 000.00	100 000.00	40 000.00
23	IMMOBILISATIONS EN COURS		1 112.42		-1 112.42
	<b>Total des recettes d'équipement</b>	<b>340 000.00</b>	<b>212 798.42</b>	<b>100 000.00</b>	<b>27 201.58</b>
106	Réserves	23 043.81	23 043.81		
27	AUTRES IMMOBILISATIONS FINANCIERES	18 519.69	16 123.72		2 395.97
	<b>Total des recettes financières</b>	<b>41 563.50</b>	<b>39 167.53</b>		<b>2 395.97</b>
4582	Total des opérations pour compte de tiers				
	<b>Total des recettes réelles d'investissement</b>	<b>381 563.50</b>	<b>251 965.95</b>	<b>100 000.00</b>	<b>29 597.55</b>
021	Virement de la section d'exploitation	199 148.71			
040	OPE.D'ORDRE DE TRANSFERTS ENTRE SECTIONS	136 942.98	136 942.98		
041	OPERATIONS PATRIMONIALES	1 069 059.29	17 998.00		1 051 061.29
	<b>Total des recettes d'ordre d'investissement</b>	<b>1 405 150.98</b>	<b>154 940.98</b>		<b>1 250 210.00</b>
	<b>TOTAL</b>	<b>1 786 714.48</b>	<b>406 906.93</b>	<b>100 000.00</b>	<b>1 279 807.55</b>
	Pour information R 001 Solde d'exécution positif reporté de N-1				

<b>II - PRESENTATION GENERALE DU COMPTE ADMINISTRATIF</b>	<b>II</b>
<b>BALANCE GENERALE DU BUDGET</b>	<b>B1</b>

## 1 - Mandats émis (y compris sur les restes à réaliser N-1)

	EXPLOITATION	Opérations Réelles	Opérations d'ordre	TOTAL
011	CHARGES A CARACTERE GENERAL	14 783.06		14 783.06
65	AUTRES CHARGES DE GESTION COURANTE	154.62		154.62
66	CHARGES FINANCIERES	19 471.37		19 471.37
67	CHARGES EXCEPTIONNELLES			
68	Dotations aux amort., aux dépréciations et prov.		136 942.98	136 942.98
	<b>Dépenses d'exploitation - Total</b>	<b>34 409.05</b>	<b>136 942.98</b>	<b>171 352.03</b>

+

<b>D 002 Déficit d'exploitation reporté de N-1</b>	
--	--

=

<b>TOTAL DES DEPENSES D'EXPLOITATION CUMULEES</b>	<b>171 352.03</b>
---	-------------------

	INVESTISSEMENT	Opérations Réelles	Opérations d'ordre	TOTAL
10	DOTATIONS, FONDS DIVERS ET RESERVES			
13	SUBVENTIONS D'INVESTISSEMENT RECUES		2 181.00	2 181.00
16	EMPRUNTS ET DETTES ASSIMILES	234 163.58		234 163.58
	Total des opérations d'équipement	135 708.08		135 708.08
20	IMMOBILISATIONS INCORPORELLES (hors opérations)		1 874.28	1 874.28
23	IMMOBILISATIONS EN COURS (hors opérations)			
27	AUTRES IMMOBILISATIONS FINANCIERES		16 123.72	16 123.72
	<b>Dépenses d'investissement - Total</b>	<b>369 871.66</b>	<b>20 179.00</b>	<b>390 050.66</b>

+

<b>D 001 Solde d'exécution négatif reporté de N-1</b>	<b>199 625.91</b>
---	-------------------

=

<b>TOTAL DES DEPENSES D'INVESTISSEMENT CUMULEES</b>	<b>589 676.57</b>
---	-------------------

<b>II - PRESENTATION GENERALE DU COMPTE ADMINISTRATIF</b>	<b>II</b>
<b>BALANCE GENERALE DU BUDGET</b>	<b>B2</b>

2 - Titres émis (y compris sur les restes à réaliser N-1)

	EXPLOITATION	Opérations Réelles	Opérations d'ordre	TOTAL
70	VENTES DE PRODUITS FABRIQUES,SERVICES,MARCHANDISES	280 853.04		280 853.04
75	AUTRES PRODUITS DE GESTION COURANTE	51 248.87		51 248.87
77	PRODUITS EXCEPTIONNELS		2 181.00	2 181.00
	<b>Recettes d'exploitation - Total</b>	<b>332 101.91</b>	<b>2 181.00</b>	<b>334 282.91</b>

+

<b>R 002 Excédent d'exploitation reporté de N-1</b>	<b>132 730.58</b>
---	-------------------

=

<b>TOTAL DES RECETTES D'EXPLOITATION CUMULEES</b>	<b>467 013.49</b>
---	-------------------

	INVESTISSEMENT	Opérations Réelles	Opérations d'ordre	TOTAL
13	SUBVENTIONS D'INVESTISSEMENT RECUES	11 686.00		11 686.00
16	EMPRUNTS ET DETTES ASSIMILES	200 000.00		200 000.00
20	IMMOBILISATIONS INCORPORELLES			
21	IMMOBILISATIONS CORPORELLES		16 123.72	16 123.72
23	IMMOBILISATIONS EN COURS	1 112.42	1 874.28	2 986.70
27	AUTRES IMMOBILISATIONS FINANCIERES	16 123.72		16 123.72
28	AMORTISSEMENTS DES IMMOBILISATIONS		136 942.98	136 942.98
	<b>Recettes d'investissement - Total</b>	<b>228 922.14</b>	<b>154 940.98</b>	<b>383 863.12</b>

+

<b>R 001 Solde d'exécution positif reporté de N-1</b>	
---	--

+

<b>Affectation aux comptes 106</b>	<b>23 043.81</b>
------------------------------------	------------------

=

<b>TOTAL DES RECETTES D'INVESTISSEMENT CUMULEES</b>	<b>406 906.93</b>
---	-------------------





**VOTE DU COMPTE**

**ADMINISTRATIF**

## SECTION D'EXPLOITATION

<b>III - VOTE DU COMPTE ADMINISTRATIF</b>	<b>III</b>
<b>SECTION D'EXPLOITATION - DETAIL DES DEPENSES</b>	<b>A1</b>

Chap./Art.	Libellé	Crédits ouverts (BP+DM+RAR N-1)	Mandats émis	Charges rattachées	Restes à réaliser	Crédits annulés
<b>011</b>	<b>CHARGES A CARACTERE GENERAL</b>	<b>15 100.00</b>	<b>14 783.06</b>			<b>316.94</b>
- 61 -	SERVICES EXTERIEURS	1 653.67	1 336.73			316.94
6152	ENTRETIEN ET REPARATIONS ENTRETIEN ET REPARATIONS SUR BIENS IMMOBILIERS	1 153.67	973.47			180.20
6161	PRIMES D'ASSURANCES PRIMES D'ASSURANCES MULTIRISQUES	500.00	363.26			136.74
- 62 -	AUTRES SERVICES EXTERIEURS					
- 63 -	IMPOTS, TAXES ET VERSEMENTS ASSIMILES	13 446.33	13 446.33			
	AUTRES IMPOTS, TAXES ET VERS. ASSIMILES (ADM IMP.)					
63512	IMPOTS DIRECTS (SAUF SUR BENEFICES) TAXES FONCIERES	13 446.33	13 446.33			
<b>65</b>	<b>AUTRES CHARGES DE GESTION COURANTE</b>	<b>160.00</b>	<b>154.62</b>			<b>5.38</b>
- 65 -	AUTRES CHARGES DE GESTION COURANTE	160.00	154.62			5.38
658	CHARGES DIVERSES DE LA GESTION COURANTE	160.00	154.62			5.38
	<b>TOTAL DES DEPENSES DE GESTION DES SERVICES (a)=011+012+014+65</b>	<b>15 260.00</b>	<b>14 937.68</b>			<b>322.32</b>
<b>66</b>	<b>CHARGES FINANCIERES</b>	<b>35 551.57</b>	<b>16 904.64</b>	<b>2 566.73</b>		<b>16 080.20</b>
- 66 -	CHARGES FINANCIERES	35 551.57	16 904.64	2 566.73		16 080.20
66111	CHARGES D'INTERETS INTERETS REGLES A L'ECHEANCE	31 892.77	19 203.64			12 689.13
66112	INTERETS - RATTACHEMENTS DES ICNE	158.80	-2 599.00	2 566.73		191.07
668	AUTRES CHARGES FINANCIERES	-500.00				-500.00
6688	AUTRE	4 000.00	300.00			3 700.00
<b>67</b>	<b>CHARGES EXCEPTIONNELLES</b>	<b>1 000.00</b>				<b>1 000.00</b>
- 67 -	CHARGES EXCEPTIONNELLES	1 000.00				1 000.00
673	TITRES ANNULES (SUR EXERCICES ANTERIEURS)	1 000.00				1 000.00
	<b>TOTAL DES DEPENSES REELLES (r)=(a)+66+67+68+69+022</b>	<b>51 811.57</b>	<b>31 842.32</b>	<b>2 566.73</b>		<b>17 402.52</b>

<b>III - VOTE DU COMPTE ADMINISTRATIF</b>	<b>III</b>
<b>SECTION D'EXPLOITATION - DETAIL DES DEPENSES</b>	<b>A1</b>

Chap./Art.	Libellé	Crédits ouverts (BP+DM+RAR N-1)	Mandats émis	Charges rattachées	Restes à réaliser	Crédits annulés
023	VIREMENT A LA SECTION D'INVESTISSEMENT	199 148.71				
042	OPE.D'ORDRE DE TRANSFERTS ENTRE SECTIONS	136 942.98	136 942.98			
- 68 -	DOTATIONS AUX AMORTISSEMENTS ET PROVISIONS	136 942.98	136 942.98			
6811	DOTAT. AMORT. ET PROV. - CHARGES DE FONCTIONNEMENT DOTATIONS AUX AMORT. IMMOB. INCORP. ET CORP.	136 942.98	136 942.98			
<b>TOTAL DES PRELEVEMENTS AU PROFIT DE LA SECTION D'INVESTISSEMENT</b>		<b>336 091.69</b>	<b>136 942.98</b>			<b>199 148.71</b>
<b>TOTAL DES DEPENSES D'ORDRE</b>		<b>336 091.69</b>	<b>136 942.98</b>			<b>199 148.71</b>
<b>TOTAL DES DEPENSES D'EXPLOITATION DE L'EXERCICE (=total réelles + ordres)</b>		<b>387 903.26</b>	<b>168 785.30</b>	<b>2 566.73</b>		<b>216 551.23</b>

Pour information : D 002 Déficit d'exploitation	reporté de N-1	
---	----------------	--

Détail du calcul des ICNE au compte 66112

Montant des ICNE de l'exercice	2 566.73
Montant des ICNE de l'exercice N-1	2 599.00
= Différence ICNE N - ICNE N-1	-32.27

III - VOTE DU COMPTE ADMINISTRATIF						III
SECTION D'EXPLOITATION - DETAIL DES RECETTES						A2
Chap./Art.	Libellé	Crédits ouverts (BP+DM+RAR N-1)	Titres émis	Produits rattachés	Restes à réaliser	Crédits annulés
<b>70</b>	<b>VENTES DE PRODUITS FABRIQUES,SERVICES,MARCHANDISES</b>	<b>252 991.68</b>	<b>280 853.04</b>			<b>-27 861.36</b>
- 70 -	VENTES PRODUITS FABRIQUES - PRESTATIONS SERVICES	252 991.68	280 853.04			-27 861.36
70128	VENTES D'EAU TAXES ET REDEVANCES AUTRES TAXES ET REDEVANCES	252 991.68	280 853.04			-27 861.36
<b>75</b>	<b>AUTRES PRODUITS DE GESTION COURANTE</b>		<b>51 248.87</b>			<b>-51 248.87</b>
- 75 -	AUTRES PRODUITS DE GESTION COURANTE		51 248.87			-51 248.87
752	REVENUS DES IMMEUBLES NON AFFECTES ACT. PROF.		43 396.64			-43 396.64
758	PRODUITS DIVERS DE GESTION COURANTE		0.92			-0.92
7588	AUTRES		7 851.31			-7 851.31
<b>TOTAL DES RECETTES DE GESTION DES SERVICES (a)=70+73+74+75+013</b>		<b>252 991.68</b>	<b>332 101.91</b>			<b>-79 110.23</b>
<b>TOTAL DES RECETTES REELLES (r)=(a)+76+77+78</b>		<b>252 991.68</b>	<b>332 101.91</b>			<b>-79 110.23</b>

<b>III - VOTE DU COMPTE ADMINISTRATIF</b>	<b>III</b>
<b>SECTION D'EXPLOITATION - DETAIL DES RECETTES</b>	<b>A2</b>

Chap./Art.	Libellé	Crédits ouverts (BP+DM+RAR N-1)	Titres émis	Produits rattachés	Restes à réaliser	Crédits annulés
042	OPE.D'ORDRE DE TRANSFERTS ENTRE SECTIONS	2 181.00	2 181.00			
- 77 - 777	PRODUITS EXCEPTIONNELS QUOTE-PART SUBV. D'INVEST.TRANSFEREES RESUL.EXERC.	2 181.00 2 181.00	2 181.00 2 181.00			
<b>TOTAL DES RECETTES D'ORDRE</b>		<b>2 181.00</b>	<b>2 181.00</b>			

<b>TOTAL DES RECETTES D'EXPLOITATION DE L'EXERCICE (=total réelles + ordres)</b>	<b>255 172.68</b>	<b>334 282.91</b>			<b>-79 110.23</b>
--	-------------------	-------------------	--	--	-------------------

Pour information : R 002 Excédent d'exploitation	reporté de N-1	132 730.58
--	----------------	------------

Détail du calcul des ICNE au compte 7622

Montant des ICNE de l'exercice	
Montant des ICNE de l'exercice N-1	
= Différence ICNE N - ICNE N-1	

## SECTION D'INVESTISSEMENT

<b>III - VOTE DU COMPTE ADMINISTRATIF</b>	<b>III</b>
<b>SECTION D'INVESTISSEMENT - DETAIL DES DEPENSES</b>	<b>B1</b>

Chap./Art.	Libellé	Crédits Ouverts (BP+DM+RAR N-1)	Mandats émis	Restes à réaliser	Crédits annulés
	3004 DIVERS RESEAUX D'ADDUCTION D'EAU 3009 RESEAU D'EAU AV MITTERRAND	265 029.62 9 888.28	135 708.08	113 942.17	15 379.37 9 888.28
<b>TOTAL DES DEPENSES D'EQUIPEMENT</b>		<b>274 917.90</b>	<b>135 708.08</b>	<b>113 942.17</b>	<b>25 267.65</b>
<b>16</b>	<b>EMPRUNTS ET DETTES ASSIMILES</b>	<b>240 930.38</b>	<b>234 163.58</b>		<b>6 766.80</b>
- 16 - 1641	EMPRUNTS ET DETTES ASSIMILEES EMPRUNTS EN EUROS	240 930.38 88 000.00	234 163.58 81 233.20		6 766.80 6 766.80
1681	AUTRES EMPRUNTS ET DETTES ASSIMILEES AUTRES EMPRUNTS	152 930.38	152 930.38		
<b>TOTAL DES DEPENSES FINANCIERES</b>		<b>240 930.38</b>	<b>234 163.58</b>		<b>6 766.80</b>
<b>TOTAL DES DEPENSES D'OPERATIONS POUR COMPTE DE TIERS</b>					
<b>TOTAL DES DEPENSES REELLES</b>		<b>515 848.28</b>	<b>369 871.66</b>	<b>113 942.17</b>	<b>32 034.45</b>

<b>III - VOTE DU COMPTE ADMINISTRATIF</b>	<b>III</b>
<b>SECTION D'INVESTISSEMENT - DETAIL DES DEPENSES</b>	<b>B1</b>

Chap./Art.	Libellé	Crédits Ouverts (BP+DM+RAR N-1)	Mandats émis	Restes à réaliser	Crédits annulés
040	OPE.D'ORDRE DE TRANSFERTS ENTRE SECTIONS	2 181.00	2 181.00		
	<i>Reprises sur autofinancement antérieur</i>	2 181.00	2 181.00		
- 13 -	SUBVENTIONS D'INVESTISSEMENT	2 181.00	2 181.00		
139111	SUBVENTIONS D'INVESTISSEMENT INSCRITES AU COMPTE D	1 757.00	1 757.00		
13918	AGENCE DE L'EAU A COMPLETER	424.00	424.00		
	<i>Charges transférées</i>				
041	OPERATIONS PATRIMONIALES	1 069 059.29	17 998.00		1 051 061.29
- 10 -	DOTATIONS,FONDS DIVERS ET RESERVES	1 024 185.01			1 024 185.01
1027	DOTATIONS ET FONDS GLOBALISES D'INVESTISSEMENT MISE A DISPOSITION	1 024 185.01			1 024 185.01
- 20 -	IMMOBILISATIONS INCORPORELLES	1 874.28	1 874.28		
2031	FRAIS D'ETUDES	1 874.28	1 874.28		
- 23 -	IMMOBILISATIONS EN COURS				
- 27 -	AUTRES IMMOBILISATIONS FINANCIERES	43 000.00	16 123.72		26 876.28
2762	AUTRES CREANCES IMMOBILISEES CREANCE/TRANSFERT DE DROITS A DEDUCTION DE TVA	43 000.00	16 123.72		26 876.28
	<b>TOTAL DES DEPENSES D'ORDRE</b>	<b>1 071 240.29</b>	<b>20 179.00</b>		<b>1 051 061.29</b>

TOTAL DES DEPENSES D'INVESTISSEMENT DE L'EXERCICE (=total réelles + ordres)	1 587 088.57	390 050.66	113 942.17	1 083 095.74
---	--------------	------------	------------	--------------

Pour information : D 001 Solde d'exécution négatif reporté de N-1	199 625.91
---	------------

<b>III - VOTE DU COMPTE ADMINISTRATIF</b>	<b>III</b>
<b>SECTION D'INVESTISSEMENT - DETAIL DES RECETTES</b>	<b>B2</b>

Chap./Art.	Libellé	Crédits Ouverts (BP+DM+RAR N-1)	Titres émis	Restes à réaliser	Crédits annulés
<b>13</b>	<b>SUBVENTIONS D'INVESTISSEMENT RECUES</b>		<b>11 686.00</b>		<b>-11 686.00</b>
- 13 -	SUBVENTIONS D'INVESTISSEMENT		11 686.00		-11 686.00
13111	SUBVENTIONS D'EQUIPEMENT AGENCE DE L'EAU		11 686.00		-11 686.00
<b>16</b>	<b>EMPRUNTS ET DETTES ASSIMILES</b>	<b>340 000.00</b>	<b>200 000.00</b>	<b>100 000.00</b>	<b>40 000.00</b>
- 16 - 1641	EMPRUNTS ET DETTES ASSIMILEES EMPRUNTS EN EUROS	340 000.00 340 000.00	200 000.00 200 000.00	100 000.00 100 000.00	40 000.00 40 000.00
<b>23</b>	<b>IMMOBILISATIONS EN COURS</b>		<b>1 112.42</b>		<b>-1 112.42</b>
- 23 -	IMMOBILISATIONS EN COURS		1 112.42		-1 112.42
2315	IMMOBILISATIONS CORPORELLES EN COURS INSTALLATIONS TECHNIQUES MAT ET OUTIL INDUSTRIELS		1 112.42		-1 112.42
<b>TOTAL DES RECETTES D'EQUIPEMENT</b>		<b>340 000.00</b>	<b>212 798.42</b>	<b>100 000.00</b>	<b>27 201.58</b>
<b>10</b>	<b>DOTATIONS,FONDS DIVERS ET RESERVES</b>	<b>23 043.81</b>	<b>23 043.81</b>		
- 10 -	DOTATIONS,FONDS DIVERS ET RESERVES	23 043.81	23 043.81		
1068	RESERVES RESERVES STATUTAIRES OU CONTRACTUELLES	23 043.81	23 043.81		
<b>27</b>	<b>AUTRES IMMOBILISATIONS FINANCIERES</b>	<b>18 519.69</b>	<b>16 123.72</b>		<b>2 395.97</b>
- 27 -	AUTRES IMMOBILISATIONS FINANCIERES	18 519.69	16 123.72		2 395.97
2762	AUTRES CREANCES IMMOBILISEES CREANCE/TRANSFERT DE DROITS A DEDUCTION DE TVA	18 519.69	16 123.72		2 395.97
<b>TOTAL DES RECETTES FINANCIERES</b>		<b>41 563.50</b>	<b>39 167.53</b>		<b>2 395.97</b>
<b>TOTAL DES RECETTES D'OPERATIONS POUR COMPTE DE TIERS</b>					
<b>TOTAL DES RECETTES REELLES</b>		<b>381 563.50</b>	<b>251 965.95</b>	<b>100 000.00</b>	<b>29 597.55</b>



<b>III - VOTE DU COMPTE ADMINISTRATIF</b>	<b>III</b>
<b>SECTION D'INVESTISSEMENT - DETAIL DES RECETTES</b>	<b>B2</b>

Chap./Art.	Libellé	Crédits Ouverts (BP+DM+RAR N-1)	Titres émis	Restes à réaliser	Crédits annulés
021	VIREMENT DE LA SECTION DE FONCTIONNEMENT	199 148.71			
040	OPE.D'ORDRE DE TRANSFERTS ENTRE SECTIONS	136 942.98	136 942.98		
- 28 -	AMORTISSEMENTS DES IMMOBILISATIONS	136 942.98	136 942.98		
	AMORTISSEMENTS DES IMMOBILISATIONS CORPORELLES				
28151	AMORT.INSTALLATIONS TECHNIQUES, MATERIEL ET OUTIL.	10 532.41	10 532.41		
281531	INSTALLATIONS COMPLEXES SPECIALISEES	125 412.57	125 412.57		
	RESEAUX D'ADDUCTION D'EAU				
2817531	RESEAUX D'ADDUCTION D'EAU	998.00	998.00		
<b>TOTAL DES PRELEVEMENTS PROVENANT DE LA SECTION DE FONCTIONNEMENT</b>		<b>336 091.69</b>	<b>136 942.98</b>		<b>199 148.71</b>
041	OPERATIONS PATRIMONIALES	1 069 059.29	17 998.00		1 051 061.29
- 16 -	EMPRUNTS ET DETTES ASSIMILEES	1 024 185.01			1 024 185.01
1681	AUTRES EMPRUNTS ET DETTES ASSIMILEES				
	AUTRES EMPRUNTS	1 024 185.01			1 024 185.01
- 20 -	IMMOBILISATIONS INCORPORELLES				
- 21 -	IMMOBILISATIONS CORPORELLES	16 123.72	16 123.72		
21531	INSTALLATIONS, MATERIEL ET OUTILLAGE TECHNIQUES	16 123.72	16 123.72		
	RESEAUX D'ADDUCTION D'EAU				
- 23 -	IMMOBILISATIONS EN COURS	28 750.56	1 874.28		26 876.28
2315	IMMOBILISATIONS CORPORELLES EN COURS	28 750.56	1 874.28		26 876.28
	INSTALLATIONS TECHNIQUES MAT ET OUTIL INDUSTRIELS				
<b>TOTAL DES RECETTES D'ORDRE</b>		<b>1 405 150.98</b>	<b>154 940.98</b>		<b>1 250 210.00</b>
<b>TOTAL DES RECETTES D'INVESTISSEMENT DE L'EXERCICE (=total réelles + ordres)</b>		<b>1 786 714.48</b>	<b>406 906.93</b>	<b>100 000.00</b>	<b>1 279 807.55</b>
Pour information : R 001 Solde d'exécution positif reporté de N-1					

<b>III - VOTE DU COMPTE ADMINISTRATIF</b>	<b>III</b>
<b>DETAIL DES CHAPITRES D'OPERATION D'EQUIPEMENT</b>	<b>B3</b>

OPERATION D'EQUIPEMENT N° : 3004

Libellé : DIVERS RESEAUX D'ADDUCTION D'EAU

POUR VOTE (chapitre)

Art.	LIBELLE	Crédits Ouverts (BP+DM+RAR N-1)	Réalisations émises	Restes à réaliser	Crédits annulés	Pour mémoire cumul Réalisé.
	TOTAL DEPENSES	265 029.62	135 708.08	113 942.17	15 379.37	2 008 098.99
20	IMMOBILISATIONS INCORPORELLES	28 605.00	13 649.36	8 161.25	6 794.39	131 965.90
2031	FRAIS D'ETUDES	28 605.00	13 649.36	8 161.25	6 794.39	131 965.90
21	IMMOBILISATIONS CORPORELLES	41 573.49	16 548.12	17 981.72	7 043.65	260 261.67
2118	AUTRES TERRAINS					11 071.37
2151	INSTALLATIONS COMPLEXES SPECIALISEES					6 697.60
21531	RESEAUX D'ADDUCTION D'EAU	41 573.49	16 548.12	17 981.72	7 043.65	242 492.70
23	IMMOBILISATIONS EN COURS	194 851.13	105 510.60	87 799.20	1 541.33	1 615 871.42
2315	INSTALLATIONS TECHNIQUES MAT ET OUTIL INDUSTRIELS	194 851.13	105 510.60	87 799.20	1 541.33	1 615 871.42
	TOTAL RECETTES AFFECTEES		12 321.34		-12 321.34	68 130.94
13	SUBVENTIONS D'INVESTISSEMENT RECUES		11 686.00		-11 686.00	67 456.00
13111	AGENCE DE L'EAU		11 686.00		-11 686.00	67 456.00
23	IMMOBILISATIONS EN COURS		635.34		-635.34	674.94
2315	INSTALLATIONS TECHNIQUES MAT ET OUTIL INDUSTRIELS		635.34		-635.34	674.94
	Solde du financement (Recettes - Dépenses)	-265 029.62	-123 386.74	-113 942.17	-27 700.71	-1 939 968.05

<b>III - VOTE DU COMPTE ADMINISTRATIF</b>	<b>III</b>
<b>DETAIL DES CHAPITRES D'OPERATION D'EQUIPEMENT</b>	<b>B3</b>

OPERATION D'EQUIPEMENT N° : 3009

Libellé : RESEAU D'EAU AV MITTERRAND

POUR VOTE (chapitre)

Art.	LIBELLE	Crédits Ouverts (BP+DM+RAR N-1)	Réalisations émises	Restes à réaliser	Crédits annulés	Pour mémoire cumul Réalisat.
	TOTAL DEPENSES	9 888.28			9 888.28	415 545.60
21	IMMOBILISATIONS CORPORELLES					33 636.24
21531	RESEAUX D'ADDUCTION D'EAU					33 636.24
23	IMMOBILISATIONS EN COURS	9 888.28			9 888.28	381 909.36
2315	INSTALLATIONS TECHNIQUES MAT ET OUTIL INDUSTRIELS	9 888.28			9 888.28	362 121.60
238	AVANCES ET ACOMPTES VERSES SUR COMMANDES					19 787.76
	TOTAL RECETTES AFFECTEES		477.08		-477.08	477.08
23	IMMOBILISATIONS EN COURS		477.08		-477.08	477.08
2315	INSTALLATIONS TECHNIQUES MAT ET OUTIL INDUSTRIELS		477.08		-477.08	477.08
Solde du financement (Recettes - Dépenses)		-9 888.28	477.08	0.00	-10 365.36	-415 068.52



# ANNEXES



<b>IV - ANNEXES</b>		<b>IV</b>
<b>ELEMENTS DU BILAN - ETAT DE LA DETTE - DETAIL DES CREDITS DE TRESORERIE</b>		<b>A1.1</b>

**A1.1 - DETAIL DES CREDITS DE TRESORERIE (1)**

Nature (Pour chaque ligne, indiquer le numéro de contrat)	Date de la décision de réaliser la ligne de trésorerie (2)	Montant maximum autorisé au 31/12/2017	Montant des tirages 2017	Montant des remboursements 2017		Encours restant dû au 31/12/2017
				Intérêts (3)	Remboursement du tirage	
5191 Avances du trésor						
...						
5192 Avances de trésorerie						
...						
51931 Lignes de trésorerie						
51932 Lignes de trésorerie liées à un emprunt						
5194 BILLETS de trésorerie						
5198 Autres crédits de trésorerie						
...						
<b>519 Crédits de trésorerie (Total)</b>						

(1) Circulaire n°NOR/INT/B/89/00071/C du 22/2/1989.

(2) Indiquer la date de la délibération de l'assemblée autorisant la ligne de trésorerie ou la date de la décision de l'ordonnateur de réaliser la ligne de trésorerie sur la base d'un montant maximum autorisé par l'organe délibérant (article L. 2122-22 du CGCT).

(3) Il s'agit des intérêts comptabilisés au compte 6615, sauf pour les emprunts assortis d'une option de tirage sur ligne de trésorerie pour lesquels les intérêts sont comptabilisés au compte 6611 et sauf pour les billets de trésorerie pour lesquels les intérêts sont comptabilisés au compte 6618.

<b>IV – ANNEXES</b>		<b>IV</b>
<b>ELEMENTS DU BILAN – ETAT DE LA DETTE - REPARTITION PAR NATURE DE DETTE</b>		<b>A1.2</b>

**A1.2 - RÉPARTITION PAR NATURE DE DETTE (hors 16449 et 166)**

Nature (Pour chaque ligne, indiquer le numéro de contrat)	Organisme prêteur ou chef de file	Date de signature	Date d'émission ou date de mobilisation (1)	Date du premier remboursement	Nominal (2)	Type de taux d'intérêt (3)	Index (4)	Taux initial		Devise	Périodicité des remboursements (6)	Profil d'amortissement (7)	Possibilité de remboursement anticipé O/N	Catégorie d'emprunt (8)
								Niveau de taux (5)	Taux actuariel					
								Emprunts et dettes à l'origine du contrat						
<b>163 Emprunts obligataires (Total)</b>														
<b>164 Emprunts auprès d'établissement de crédit (Total)</b>														
1641 Emprunts en euros (total)														
EAU-482	CAISSE DES DEPOTS ET CONSIGNATIONS	01/02/2002	01/02/2002	01/02/2003	30 489,80	V	Livret A	3,00	3,00	EUR	A	P	O	A-1
EAU-503	CAISSE D'EPARGNE	25/05/2004	25/05/2004	25/05/2005	60 000,00	F	Taux fixe à 4,43 %	4,43	4,43	EUR	A	P	O	A-1
EAU-511	CAISSE D'EPARGNE	25/06/2005	25/06/2005	25/06/2006	40 000,00	F	Taux fixe à 3,51 %	3,51	3,51	EUR	A	P	O	A-1
EAU-520	CAISSE D'EPARGNE	24/12/2004	10/06/2006	25/06/2007	40 000,00	V	(Euribor 12 M-Floor -0,07 sur Euribor 12 M) + 0,07	3,46	3,51	EUR	A	P	O	A-1
EAU-532	CREDIT AGRICOLE CORPORATE AND INVESTMENT BANK	27/12/2007	27/12/2007	27/03/2008	35 000,00	V	(TAG 03 M(Postfixé) + 0,02)-Floor -0,02 sur TAG 03 M(Postfixé)	4,12	4,19	EUR	T	P	O	A-1
EAU-535	CAISSE D'EPARGNE	08/12/2008	08/12/2008	25/03/2009	50 000,00	F	Taux fixe à 4 %	4,00	4,06	EUR	T	P	O	A-1
EAU-545	CAISSE D'EPARGNE	28/12/2009	28/12/2009	28/03/2010	100 000,00	F	Taux fixe à 3,72 %	3,72	3,77	EUR	T	P	O	A-1
EAU-553	CAISSE D'EPARGNE	11/12/2009	20/12/2010	20/03/2011	150 000,00	V	Euribor 03 M + 0,6	1,62	1,66	EUR	T	P	O	A-1
EAU-565	SFIL CAFFIL	05/11/2013	09/12/2013	01/04/2014	100 000,00	F	Taux fixe à 3,66 %	3,66	3,71	EUR	T	P	O	A-1
EAU-567	CAISSE D'EPARGNE	23/12/2014	23/12/2014	25/05/2015	100 000,00	F	Taux fixe à 2,24 %	2,24	2,26	EUR	T	P	O	A-1
EAU-570	CAISSE D'EPARGNE	15/12/2015	15/04/2016	15/07/2016	180 000,00	F	Taux fixe à 2,44 %	2,44	2,46	EUR	T	P	O	A-1
EAU-573	CAISSE D'EPARGNE	23/03/2016	27/12/2015	27/03/2016	340 408,98	V	Livret A + 0,5	1,25	1,27	EUR	T	X	O	A-1
EAU-574	CAISSE D'EPARGNE	23/01/2017	23/01/2017	25/08/2017	200 000,00	F	Taux fixe à 1,45 %	1,45	1,46	EUR	T	P	O	A-1
EAU-580	CAISSE D'EPARGNE	14/12/2017	25/03/2018	15/03/2018	100 000,00	F	Taux fixe à 1,78 %	1,78	1,82	EUR	T	P	O	A-1
1643 Emprunts en devises (total)														
16441 Emprunts assortis d'une option de tirage sur ligne de trésorerie (total)														
<b>165 Dépôts et cautionnements reçus (Total)</b>														
<b>167 Emprunts et dettes assortis de conditions particulières (Total)</b>														
1675 Dettes pour M.E.T.P et PPP (total)														
1678 Autres emprunts et dettes (total)														



168 Emprunts et dettes assimilées (Total)										
1681 Autres emprunts (total)										
EAU-504	Agence de l'eau Seine Normandie	18/05/2004	18/05/2004	18/05/2005						1 404 149,00
EAU-546	Agence de l'eau Seine Normandie	18/02/2010	18/02/2010	18/02/2011						1 404 149,00
EAU-575	Agence de l'eau Seine Normandie	13/08/2008	19/08/2009	18/08/2010						
EAU-576	Agence de l'eau Seine Normandie	21/04/2009	01/06/2010	31/05/2011						
EAU-577	Agence de l'eau Seine Normandie	20/09/2010	26/06/2012	25/06/2013						
EAU-578	Agence de l'eau Seine Normandie	20/03/2012	07/11/2012	06/11/2013						
EAU-579	Agence de l'eau Seine Normandie	02/10/2012	13/12/2012	12/12/2013						
1682 Bons à moyen terme négociables (total)										
1687 Autres dettes (total)										
<b>Total général</b>										<b>2 930 047,78</b>

(1) Si un emprunt donne lieu à plusieurs mobilisations, indiquer la date de la première mobilisation.

(2) Nominal : montant emprunté à l'origine.

(3) Type de taux d'intérêt : F : fixe ; V : variable simple ; C : complexe (c'est-à-dire un taux variable qui n'est pas seulement défini comme la simple addition d'un taux usuel de référence et d'une marge exprimée en point de pourcentage).

(4) Mentionner le ou les types d'index (ex : Euribor 3 mois).

(5) Indiquer le niveau de taux à l'origine du contrat.

(6) Indiquer la périodicité des remboursements : A : annuelle ; M : mensuelle ; B : bimestrielle ; S : semestrielle ; T : trimestrielle ; X autre.

(7) Indiquer C pour amortissement annuel constant, P pour amortissement annuel progressif, F pour *in fine*, X pour autres à préciser.

(8) Catégorie d'emprunt à l'origine. Exemple A-1 (cf. la classification des emprunts suivant la typologie de la circulaire IOCB1015077C du 25 juin 2010 sur les produits financiers offerts aux collectivités territoriales).

**IV – ANNEXES**  
**ELEMENTS DU BILAN – ETAT DE LA DETTE - REPARTITION PAR NATURE DE DETTE**

**IV**  
**A1.2**

**A1.2 - RÉPARTITION PAR NATURE DE DETTE (hors 16449 et 166) (suite)**

Emprunts et dettes au 31/12/2017

Nature (Pour chaque ligne, indiquer le numéro de contrat)	Couverture ? O/N (10)	Montant couvert	Catégorie d'emprunt après couverture éventuelle (11)	Capital restant dû au 31/12/2017	Durée résiduelle (en années)	Type de taux (12)	Taux d'intérêt		Niveau de taux d'intérêt à la date de vote du budget (14)	Annuité de l'exercice			ICONE de l'exercice	
							Index (13)	Taux de taux (14)		Capital	Charges d'intérêt (15)	Intérêts perçus (le cas échéant) (16)		
<b>163 Emprunts obligataires (Total)</b>														
<b>164 Emprunts auprès d'établissement de crédit (Total)</b>				<b>1 045 843,17</b>										<b>2 566,73</b>
1641 Emprunts en euros (total)				1 045 843,17										2 566,73
EAU-482	N		A-1	0,00	0	V	Livret A	0,73			2 361,48	17,71		
EAU-503	N		A-1	10 422,34	1,4	F	Taux fixe à 4,43 %	4,43			4 881,98	677,98		275,74
EAU-511	N		A-1	9 735,19	2,48	F	Taux fixe à 3,51 %	3,50			3 027,50	447,97		175,60
EAU-520	N		A-1	12 018,07	3,48	V	(TAM(Positif)-Floor -0.1 sur TAM(Positif)) + 0.1	0,00			2 867,91	0,00		0,00
EAU-532	N		A-1	14 351,63	4,99	V	(TAG 03 M(Positif) + 0.02)-Floor -0.02 sur TAG 03 M(Positif)	0,00			2 504,72	0,00		0,00
EAU-535	N		A-1	23 627,49	5,98	F	Taux fixe à 4 %	3,99			3 417,91	1 030,97		13,13
EAU-545	N		A-1	53 576,96	6,99	F	Taux fixe à 3,72 %	3,71			6 582,11	2 146,81		11,07
EAU-553	N		A-1	102 930,31	12,97	V	Euribor 03 M + 0,6	0,28			7 055,55	299,07		8,52
EAU-565	N		A-1	79 868,09	11	F	Taux fixe à 3,66 %	3,65			5 640,23	3 052,77		722,67
EAU-567	N		A-1	84 082,96	12,15	F	Taux fixe à 2,24 %	2,23			5 901,45	1 966,31		183,11
EAU-570	N		A-1	169 325,16	18,29	F	Taux fixe à 2,44 %	2,43			7 159,75	4 241,05		860,73
EAU-573	N		A-1	290 231,78	9,99	V	Livret A + 0,5	1,26			25 505,80	3 880,83		40,31
EAU-574	N		A-1	195 673,19	19,4	F	Taux fixe à 1,45 %	1,45			4 326,81	1 442,17		275,85
EAU-580	N		A-1	0,00	20	F	Taux fixe à 1,78 %	0,00			0,00	0,00		0,00
1643 Emprunts en devises (total)														
16441 Emprunts assortis d'une option de tirage sur ligne de trésorerie (total) (9)														
<b>165 Dépôts et cautionnements reçus (Total)</b>														
<b>167 Emprunts et dettes assortis de conditions particulières (Total)</b>														
1675 Dettes pour M.E.T.P et PPP (total)														
1678 Autres emprunts et dettes (total)														
<b>168 Emprunts et dettes assimilées (Total)</b>				<b>879 608,99</b>									<b>0,00</b>	<b>0,00</b>
1681 Autres emprunts (total)				<b>879 608,99</b>									<b>0,00</b>	<b>0,00</b>
EAU-504	N		A-1	1 127,17	1,38	F	Taux fixe à 0 %	0,00			563,59	0,00		0,00
EAU-546	N		A-1	5 923,20	7,13	F	Taux fixe à 0 %	0,00			740,40	0,00		0,00
EAU-575	N		A-1	62 300,00	6,63	F	Taux fixe à 0 %	0,00			8 900,00	0,00		0,00
EAU-576	N		A-1	85 360,00	7,42	F	Taux fixe à 0 %	0,00			10 670,00	0,00		0,00
EAU-577	N		A-1	129 233,35	9,48	F	Taux fixe à 0 %	0,00			12 923,33	0,00		0,00
EAU-578	N		A-1	179 760,65	9,85	F	Taux fixe à 0 %	0,00			<b>35 952,14</b>	0,00		0,00
EAU-579	N		A-1	415 904,62	9,95	F	Taux fixe à 0 %	0,00			<b>83 180,92</b>	0,00		0,00



**IV – ANNEXES**  
**ELEMENTS DU BILAN – ETAT DE LA DETTE - REPARTITION DES EMPRUNTS PAR STRUCTURE DE TAUX**

**IV**  
**A1.3**

**A1.3 - REPARTITION DES EMPRUNTS PAR STRUCTURE DE TAUX (HORS A1)**

Emprunts ventilés par structure de taux selon le risque le plus élevé (Pour chaque ligne, indiquer le numéro de contrat) (1)	Organisme prêteur ou chef de file	Nominal (2)	Capital restant dû au 31/12/2017 (3)	Type d'indices (4)	Durée du contrat	Dates des périodes bonifiées	Taux minimal (5)	Taux maximal (6)	Coût de sortie (7)	Taux maximal après couverture éventuelle (8)	Niveau du taux à la date de vote du budget (9)	Intérêts payés au cours de l'exercice (10)	Intérêts perçus au cours de l'exercice (le cas échéant) (11)	% par type de taux selon le capital restant dû
Echange de taux, taux variable simple plafonné (cap) ou encadré (tunnel) (A)														
TOTAL (A)														
Barrière simple (B)														
TOTAL (B)														
Option d'échange (C)														
TOTAL (C)														
Multiplieur jusqu'à 3 ou multiplieur jusqu'à 5 capé (D)														
TOTAL (D)														
Multiplieur jusqu'à 5 (E)														
TOTAL (E)														
Autres types de structures (F)														
TOTAL (F)														
<b>TOTAL GENERAL</b>														

(1) Répartir les emprunts selon le type de structure taux (de A à F selon la classification de la charte de bonne conduite) en fonction du risque le plus élevé à court sur toute la durée de vie du contrat de prêt et après opérations de couverture éventuelles.

(2) Nominal : montant emprunté à l'origine. En cas de couverture partielle d'un emprunt, indiquer séparément sur deux lignes la part du nominal couvert et la part non couverte.

(3) En cas de couverture partielle d'un emprunt, indiquer séparément sur deux lignes la part du capital restant dû couvert et la part non couverte.

(4) Indiquer la classification de l'indice sous-jacent suivant la typologie de la circulaire du 25 juin 2010 sur les produits financiers (de 1 à 6).

1 : indice zone euro / 2 : Indices inflation française ou zone euro ou écart entre ces indices / 3 : Ecart indice zone euro / 4 : Indices hors zone euro ou écart d'indices dont l'un est hors zone euro / 5 : écarts d'indices hors zone euro / 6 : autres indices.

(5) Taux hors opération de couverture. Indiquer le montant, l'index ou la formule correspondant au taux minimal du contrat de prêt sur toute la durée du contrat.

(6) Taux hors opération de couverture. Indiquer le montant, l'index ou la formule correspondant au taux maximal du contrat de prêt sur toute la durée du contrat.

(7) Coût de sortie : indiquer le montant de l'indemnité contractuelle de remboursement définitif de l'emprunt au 31/12/N.

(8) Montant, index ou formule.

(9) Indiquer le niveau moyen du taux constaté sur l'année.

(10) Indiquer les intérêts dus au titre de contrat initial et comptabilisés à l'article 6611 et des intérêts éventuels dus au titre du contrat d'échange et comptabilisés à l'article 668.

(11) Indiquer les intérêts reçus au titre du contrat d'échange et comptabilisés au 778.

## IV - ANNEXES

### ELEMENTS DU BILAN – ETAT DE LA DETTE – TYPOLOGIE DE LA REPARTITION DE L'ENCOURS

	<b>IV</b>
<b>A1.4</b>	<b>A1.4</b>

#### A1.4 - TYPOLOGIE DE LA REPARTITION DE L'ENCOURS (1)

	Indices zone euros (1)	Indices inflation française ou zone euro ou écart entre ces indices (2)	Ecart d'indices zone euro (3)	Indices hors zone euro et écarts d'indices dont l'un est un indice hors zone euro (4)	Ecart d'indices hors zone euro (5)	Autres indices (6)
<b>Structure</b>						
<b>(A) Taux fixe simple. Taux variable simple. Echange de taux fixe contre taux variable ou inversement. Echange de taux structuré contre taux variable ou taux fixe (sens unique). Taux variable simple plafonné (cap) ou encadré (tunnel)</b>	Nombre de produits	19				
	% de l'encours	100,00%				
	Montant en euros	1 925 452 €				
<b>(B) Barrière simple. Pas d'effet de levier</b>	Nombre de produits					
	% de l'encours					
<b>(C) Option d'échange (swaption)</b>	Montant en euros					
	Nombre de produits					
<b>(D) Multiplicateur jusqu'à 3; multiplicateur jusqu'à 5 capé</b>	% de l'encours					
	Montant en euros					
<b>(E) Multiplicateur jusqu'à 5</b>	Nombre de produits					
	% de l'encours					
<b>(F) Autres types de structures</b>	Montant en euros					
	Nombre de produits					
	% de l'encours					
	Montant en euros					

(1) Cette annexe retrace le stock de dette au 31/12/N après opérations de couverture éventuelles.

**IV – ANNEXES**

**ELEMENTS DU BILAN – ETAT DE LA DETTE – DETAIL DES OPERATIONS DE COUVERTURE**

	<b>IV</b>
	<b>A1.5</b>

**A1.5 - DETAIL DES OPERATIONS DE COUVERTURE (1)**

Instruments de couverture (Pour chaque ligne, indiquer le numéro de contrat)	Emprunt couvert			Instrument de couverture									
	Référence de l'emprunt couvert	Capital restant dû au 31/12/2017	Date de fin du contrat	Organisme contractant	Type de couverture (3)	Nature de la couverture (change ou taux)	Notionnel de l'instrument de couverture	Date de début du contrat	Date de fin du contrat	Périodicité de règlement des intérêts (4)	Montant des commissions diverses	Primes éventuelles	
Taux fixe (total)												Primes payées pour l'achat d'option	Primes reçues pour la vente d'option
Taux variable simple (total)													
Taux complexe (total) (2)													
Total		0,00					0,00				0,00	0,00	0,00

(1) Si un instrument couvre plusieurs emprunts, distinguer une ligne par emprunt couvert.

(2) Il s'agit d'un taux variable qui n'est pas défini comme la simple addition d'un taux usuel de référence et d'une marge exprimée en point de pourcentage.

(3) Indiquer s'il s'agit d'un swap, d'une option (cap, floor, tunnel, swaption).

(4) Indiquer la périodicité de règlement des intérêts : A : annuelle, M : mensuelle, B : bimestrielle, S : semestrielle, T : trimestrielle, X : autre.

**IV – ANNEXES**

<b>ELEMENTS DU BILAN – ETAT DE LA DETTE – DETAIL DES OPERATIONS DE COUVERTURE</b>		<b>IV</b>
<b>A1.5 - DETAIL DES OPERATIONS DE COUVERTURE (1) (suite)</b>		<b>A1.5</b>

Instruments de couverture (Pour chaque ligne, indiquer le numéro de contrat)	Référence de l'emprunt couvert	Effet de l'instrument de couverture						Catégorie d'emprunt (8)	
		Taux payé		Taux reçu (7)		Charges et produits constatés depuis l'origine du contrat		Avant opération de couverture	Après opération de couverture
		Index (5)	Niveau de taux (6)	Index	Niveau de taux	Charges c/668	Produits c/768		
<b>Taux fixe (total)</b>									
<b>Taux variable simple (total)</b>									
<b>Taux complexe (total) (2)</b>									
<b>Total</b>						0,00	0,00		

(5) Indiquer l'index utilisé ou la formule de taux.

(6) Pour les emprunts à taux variable, indiquer le niveau à la date de vote du budget.

(7) A compléter si l'instrument de couverture est un *swap*.

(8) Catégorie d'emprunt. Exemple A-1 (cf. la classification des emprunts suivant la typologie de la circulaire IOCB1015077C du 25 juin 2010 sur les produits financiers offerts aux collectivités territoriales).

**IV – ANNEXES**

<b>ELEMENTS DU BILAN – ETAT DE LA DETTE - REMBOURSEMENT ANTICIPE D'UN EMPRUNT AVEC REFINANCEMENT</b>		<b>IV</b>
		<b>A1.6</b>

**A1.6 - REMBOURSEMENT ANTICIPE D'UN EMPRUNT AVEC REFINANCEMENT (1)**

Emprunts (2) (Pour chaque ligne, indiquer le numéro de contrat)	Année de mobilisation et profil d'amortissement de l'emprunt		Date de refinancement	Organisme prêteur ou chef de file	Capital restant dû au 31/12/2017	Capital réamortisé	Durée résiduelle	Périodicité des remboursements (6)	Caractéristiques du taux		Coût de sortie (10)		Annuité de l'exercice		ICNE de l'exercice	
	Année	Profil (5)							Type de taux (7)	Index (8)	Niveau de taux (9)	Type (11)	Montant (12)	Intérêts (13)		Capital
<b>Total des dépenses au c/ 166 Refinancement de dette (3)</b>																
<b>Total des recettes au c/ 166 Refinancement de dette (4)</b>																

(1) Les opérations de refinancement de dette consistent en un remboursement d'un emprunt auprès d'un établissement de crédit suivi de la souscription d'un nouvel emprunt. Pour cette raison, les dépenses et les recettes du c/166 sont équilibrées.

(2) Pour les emprunts de refinancement, indiquer le nouveau numéro de contrat suivi, entre parenthèses, de la référence de l'emprunt quitté.

(3) Il s'agit de retracer les caractéristiques avant réaménagement des emprunts ayant fait l'objet d'un remboursement anticipé avec refinancement.

(4) Il s'agit de retracer les caractéristiques après réaménagement des emprunts de refinancement.

(5) Indiquer C pour amortissement constant, P pour amortissement progressif, F pour *in fine*, X pour autres à préciser.

(6) Indiquer la périodicité des remboursements A : annuelle ; T : trimestrielle ; M : mensuelle ; B : bimestrielle, S : semestrielle, X autre.

(7) Type de taux d'intérêt : F : fixe ; V : variable simple ; C : complexe (c'est-à-dire un taux variable qui n'est pas seulement défini comme la simple addition d'un taux usuel de référence et d'une marge exprimée en point de pourcentage).

(8) Indiquer le type d'index (ex : Euribor 3 mois).

(9) Taux après opérations de couverture éventuelles. Pour un emprunt à taux variable, indiquer le niveau du taux constaté à la date du refinancement.

(10) Il s'agit de retracer les caractéristiques de l'indemnité de remboursement anticipé due relative à l'emprunt quitté.

(11) Indiquer A pour autofinancement, C pour capitalisation, T pour intégration dans le taux du nouvel emprunt, D pour allongement de durée.

(12) Indiquer le coût de sortie uniquement en cas d'autofinancement et de capitalisation.

(13) Il s'agit des intérêts dus au titre du contrat initial et comptabilisés à l'article 66111 « Intérêts réglés à l'échéance » (intérêts décaissés) et intérêts éventuels dus au titre du contrat d'échange éventuel et comptabilisés à l'article 668.



**IV – ANNEXES**

<b>ELEMENTS DU BILAN – ETAT DE LA DETTE – EMPRUNTS RENEGOCIES AU COURS DE L'ANNEE N</b>		<b>IV</b>
		<b>A1.7</b>

**A1.7 - EMPRUNTS RENEGOCIES AU COURS DE L'ANNEE N (1)**

N° du contrat d'emprunt	Date de souscription du contrat initial	Date de renégociation	Organisme prêteur	Durée résiduelle en années		Taux (2)				Nominal		Profil d'amortissement et périodicité de remboursement (6)		Capital restant dû au 31/12/2017	ICNE de l'exercice	Annuité payée dans l'exercice (s'il y a lieu)		
				Contrat initial	Contrat renégocié	Contrat initial	Type de taux (3)	Taux act.	Index (4)	Taux act.	Contrat renégocié	Contrat renégocié (5)	Contrat initial			Contrat renégocié	Intérêts	Capital
<b>TOTAL</b>																		

(1) Inscrire les emprunts renégociés, à la date de vote du budget, pour l'exercice N.

(2) Taux à la date de renégociation.

(3) Indiquer : F : fixe ; V : variable ; C : complexe (c'est-à-dire un taux variable qui n'est pas seulement défini comme la simple addition d'un taux usuel de référence et d'une marge exprimée en point de pourcentage).

(4) Indiquer la nature de l'index retenu (exemple : Euribor 3 mois)

(5) Nominal à la date de renégociation

(6) Faire figurer 2 lettres : - Pour le profil d'amortissement indiquer : C pour amortissement constant, P pour amortissement progressif, F pour in fine, X pour les autres

-Pour la périodicité de remboursement indiquer A : annuelle ; T : trimestrielle ; M : mensuelle ; B : bimestrielle ; S : semestrielle ; X : autre.

<b>IV – ANNEXES</b>		<b>IV</b>
<b>ELEMENTS DU BILAN – ETAT DE LA DETTE - AUTRES DETTES</b>		<b>A1.8</b>

**A1.8 - AUTRES DETTES**

(Issues des engagements juridiques pris autres que ceux destinés à financer la prise en charge d'un emprunt)

LIBELLES	MONTANT INITIAL DE LA DETTE	DEPENSES DE L'EXERCICE	DETTE RESTANTE
[...]			

<b>IV – ANNEXES</b>	<b>IV</b>
<b>ELEMENTS DU BILAN</b>	
<b>METHODES UTILISEES POUR LES AMORTISSEMENTS</b>	<b>A2</b>

**A2– AMORTISSEMENTS – METHODES UTILISEES**

PROCEDURE	CHOIX DE L'ASSEMBLEE DELIBERANTE	Délégation du
<b>AMORTISSEMENT</b>	<p>Seuil unitaire en deçà duquel les immobilisations de peu de valeur s'amortissent sur un an :</p> <p><b>Biens de faibles valeurs..... : inférieur à 1 500 €</b></p> <p>Biens ou catégories de biens amortis :                      Durée :</p> <p>- <b>Ouvrages de génie civil pour le captage, le transport et le traitement de l'eau potable :</b>                      <b>40 ans</b></p> <p>- <b>Canalisations d'adduction d'eau potable :</b>                      <b>40 ans</b></p> <p>- <b>Réseaux d'assainissement :</b>                      <b>50 ans</b></p> <p>- <b>Organes courants (bassins de décantation, d'oxygénation)</b>                      <b>35 ans</b></p> <p>- <b>Bâtiments durables en fonction du type de construction</b>                      <b>50 ans</b></p> <p>- <b>Agencement et aménagement de bâtiments, installations électriques et téléphoniques :</b>                      <b>20 ans</b></p> <p>- <b>Mobilier de bureau :</b>                      <b>10 ans</b></p> <p>- <b>Matériel informatique :</b>                      <b>5 ans</b></p>	<p>22 février 1999</p>

<b>IV – ANNEXES</b>	<b>IV</b>
<b>ELEMENTS DU BILAN ETAT DES PROVISIONS ETALEMENT DES PROVISIONS</b>	<b>A3.1 A3.2</b>

**A3.1 – ETAT DES PROVISIONS ET DES DEPRECIATIONS**

Nature de la provision ou de la dépréciation	Dotations inscrites au budget de l'exercice (1)	Date de constitution	Montant des prov. et dépréciations constituées au 31/12/N	Montant total des prov. et dépréciations constituées	Reprises inscrites au budget de l'exercice	SOLDE
<b>PROVISIONS ET DEPRECIATIONS BUDGETAIRES</b>						
<del><b>Provisions réglementées et amortissements dérogatoires</b></del>						
<del>Amortissements dérogatoires</del>						
<del>Provision spéciale de réévaluation</del>						
<del>Autres provisions réglementées</del>						
<del><b>Provisions pour risques et charges (2)</b></del>						
<del>Provisions pour litiges .....</del>						
<del>Provisions pour pertes de change .....</del>			<b>NEANT</b>			
<del>Autres provisions pour risques .....</del>						
<del>.....</del>						
<del><b>Dépréciations (2)</b></del>						
<del>- des immobilisations .....</del>						
<del>- des stocks .....</del>						
<del><b>TOTAL BUDGETAIRES</b></del>						
<b>PROVISIONS ET DEPRECIATIONS SEMI-BUDGETAIRES</b>						
<del><b>Provisions pour risques et charges (2)</b></del>						
<del>Provisions pour litiges .....</del>						
<del>Provisions pour pertes de change .....</del>						
<del>Autres provisions pour risques .....</del>						
<del>.....</del>			<b>NEANT</b>			
<del><b>Dépréciations (2)</b></del>						
<del>- des comptes de tiers .....</del>						
<del>- des comptes financiers .....</del>						
<del><b>TOTAL SEMI-BUDGETAIRES</b></del>						

(1) Nouvelles ou abondement d'une provision ou d'une dépréciation déjà constituée.

(2) Indiquer l'objet de la provision ou de la dépréciation.

**A3.2 – ETALEMENT DES PROVISIONS**

Nature	Objet	Montant total à constituer	Durée	Montant des provisions constituées au 31/12/N	Provisions constituées au titre de l'exercice	Montant restant à provisionner
			<b>NEANT</b>			

(1) Il s'agit des provisions pour risques et charges qui peuvent faire l'objet d'un étalement.

**OPERATIONS**

**FINANCIERES**

<b>IV - ANNEXES</b>	<b>IV</b>
<b>ELEMENTS DU BILAN EQUILIBRE DES OPERATIONS FINANCIERES - DEPENSES</b>	<b>A4.1</b>

**DEPENSES A COUVRIR PAR DES RESSOURCES PROPRES**

Art.	Libellé	Crédits de l'exercice	Réalizations
<b>DEPENSES TOTALES A COUVRIR PAR DES RESSOURCES PROPRES = A + B</b>		<b>243 111.38</b>	<b>236 344.58</b>
<b>16</b>	<b>Emprunts et dettes assimilées (A)</b>	<b>240 930.38</b>	<b>234 163.58</b>
1631	Emprunts obligataires		
1641	Emprunts en euros	88 000.00	81 233.20
1643	Emprunts en devises		
16441	Opérations afférentes à l'emprunt		
1678	Autres emprunts et dettes		
1681	Autres emprunts	152 930.38	152 930.38
1682	Bons à moyen terme négociables		
1687	Autres dettes		
	<b>Dépenses et transferts à déduire des ressources propres (B)</b>	<b>2 181.00</b>	<b>2 181.00</b>
10 1027	<i>Reprise de dotations, fonds divers et réserves MISE A DISPOSITION</i>		
10	Reversement de dotations, fonds divers et réserves		
139	<i>Subvention d'investissement transférée au compte de résultat</i>	2 181.00	2 181.00
020	Dépenses imprévues		

	Op. de l'exercice I	Restes à réaliser en dépenses au 31/12	Solde d'exécution D001 de l'exercice précédent (N-1)	TOTAL II
Dépenses à couvrir par des ressources propres	236 344.58	113 942.17	199 625.91	549 912.66

<b>IV - ANNEXES</b>	<b>IV</b>
<b>ELEMENTS DU BILAN EQUILIBRE DES OPERATIONS FINANCIERES - RECETTES</b>	<b>A4.2</b>

RESSOURCES PROPRES

Art.	Libellé	Crédits de l'exercice	Réalisations
<b>RECETTES (RESSOURCES PROPRES) = a + b</b>		<b>354 611.38</b>	<b>153 066.70</b>
	<b>Ressources propres externes de l'année (a)</b>	<b>18 519.69</b>	<b>16 123.72</b>
10222	FCTVA		
10228	Autres fonds		
26	Participations et créances rattachées à des participations		
27	Autres immobilisations financières	18 519.69	16 123.72
2762	CREANCE/TRANSFERT DE DROITS A DEDUCTION DE TVA	18 519.69	16 123.72
	<b>Ressources propres internes de l'année (b)</b>	<b>336 091.69</b>	<b>136 942.98</b>
15	Provisions pour risques et charges		
169	Primes de remboursement des obligations		
26	Participations et créances rattachées à des participations		
27	Autres immobilisations financières		
28	Amortissement des immobilisations	136 942.98	136 942.98
28031	AMTS FRAIS D'ETUDES		
28151	INSTALLATIONS COMPLEXES SPECIALISEES	10 532.41	10 532.41
281531	RESEAUX D'ADDUCTION D'EAU	125 412.57	125 412.57
2817531	RESEAUX D'ADDUCTION D'EAU	998.00	998.00
29	Provisions pour dépréciation des immobilisations		
39	Provisions pour dépréciation des stocks et encours		
481	Charges à répartir sur plusieurs exercices		
021	Virement de la section de fonctionnement	199 148.71	

	Opérations de l'exercice III	Restes à réaliser en recettes au 31/12	Solde d'exécution R001 de l'exercice précédent	Affectation R106 de l'exercice précédent	TOTAL IV
Total ressources propres disponibles	153 066.70	100 000.00		23 043.81	276 110.51

	Montant
Dépenses à couvrir par des ressources propres	II 549 912.66
Ressources propres disponibles	IV 276 110.51
Solde (IV - II)	V -273 802.15

<b>IV – ANNEXES</b>	<b>IV</b>
<b>ELEMENTS DU BILAN ETAT DES CHARGES TRANSFEREES</b>	<b>A6</b>

**A6 – ETAT DES CHARGES TRANSFEREES**

Exercice	Nature de la dépense transférée	Durée de l'étalement	Date de la délibération	Montant de la dépense transférée au compte 481 (I)	Montant amorti au titre des exercices précédents (II)	Montant de la dotation aux amortissements de l'exercice (c/6812) (III)	Solde (1)
<b>TOTAL</b>							
<b>NEANT</b>							

(1) Correspond au montant de la charge restant à amortir = I – (II+III).



<b>IV – ANNEXES</b>	<b>IV</b>
<b>ELEMENTS DU BILAN DETAIL DES OPERATIONS POUR COMPTE DE TIERS</b>	<b>A7</b>

**A7 - OPERATION POUR COMPTE DE TIERS (1)**

Date de la délibération :...../../....

CHAPITRE	Cumul des réalisations avant l'exercice	Sur l'exercice				Cumul des réalisations
		Crédits ouverts (BP+DM+RAR N-1)	Réalisations	Restes à réaliser	Crédits annulés	
<del><b>DEPENSES 4581</b> <b>+ N° opération</b></del>						
<del>(nature des travaux) .....</del>						
<del><b>040 Travaux réalisés par le personnel du mandataire (contrepartie 791)</b></del>						
		<b>NEANT</b>				
<del><b>RECETTES 4582</b> <b>+ N° opération</b></del>						
<del>- Financement par le tiers</del>						
<del>- Financement par d'autres tiers</del>						
<del><b>040 Financement par le service (contrepartie 6742)</b></del>						
<del><b>041 Financement par emprunt à la charge du tiers (2763)</b></del>						

(1) Ouvrir un cadre par opération pour compte de tiers.

<b>IV – ANNEXES</b>	<b>IV</b>
<b>ELEMENTS DU BILAN</b>	
<b>VARIATION DU PATRIMOINE (article R. 2313-3 du CGCT) – ENTREES</b>	<b>A8.1</b>
<b>VARIATION DU PATRIMOINE (article R. 2313-3 du CGCT) – SORTIES</b>	<b>A8.2</b>

**A8.1 – ETAT DES ENTREES D’IMMOBILISATIONS**

Modalités d’acquisition	Désignation du bien	Valeur d’acquisition (coût historique)	Cumul des amortissements	Durée de l’amortissement
Acquisitions à titre onéreux				
Acquisitions à titre gratuit				
Mise à disposition		<b>VOIR ETAT DE L’ACTIF</b>		
Affectation				
Mises en concession ou affermage				
Divers				
<b>TOTAL GENERAL</b>				

**A8.2 – ETAT DES SORTIES DES BIENS D’IMMOBILISATIONS**

Modalités de sortie	Désignation du bien	Valeur d’acquisition (coût historique)	Durée de l’amort.	Cumul des amort. antérieurs	Valeur nette comptable au jour de la cession	Prix de cession	Plus ou moins values
Cessions à titre onéreux							
Cessions à titre gratuit							
Mise à disposition		<b>NEANT</b>					
Affectation							
Mises en concession ou affermage							
Mise à la réforme							
Divers							
<b>TOTAL GENERAL</b>							

<b>IV – ANNEXES</b>	<b>IV</b>
<b>ELEMENTS DU BILAN</b>	
<b>VARIATION DU PATRIMOINE (article L. 300–5 du code de l’urbanisme) – ENTREES</b>	<b>A9.1</b>
<b>VARIATION DU PATRIMOINE (article L. 300–5 du code de l’urbanisme) – SORTIES</b>	<b>A9.2</b>

**A9.1 – ETAT DES ENTREES DES IMMOBILISATIONS (L. 300-5 du code de l’urbanisme)**

Modalités d’acquisition	Désignation du bien	Valeur d’acquisition (coût historique)	Cumul des amortissements	Durée de l’amortissement
Acquisitions à titre onéreux				
Acquisitions à titre gratuit				
Mise à disposition				
Affectation		<b>NEANT</b>		
Mises en concession ou affermage				
Divers				
<b>TOTAL GENERAL</b>				

**A9.2 – ETAT DES SORTIES DES IMMOBILISATIONS (L. 300-5 du code de l’urbanisme)**

Modalités de sortie	Désignation du bien	Valeur d’acquisition (coût historique)	Durée de l’amort.	Cumul des amort. antérieurs	Valeur nette comptable au jour de la cession	Prix de cession	Plus ou moins values
Cessions à titre onéreux							
Cessions à titre gratuit							
Mise à disposition							
Affectation			<b>NEANT</b>				
Mises en concession ou affermage							
Mise à la réforme							
Divers							
<b>TOTAL GENERAL</b>							

<b>IV – ANNEXES</b>	<b>IV</b>
<b>ELEMENTS DU BILAN – ETAT DES TRAVAUX EN REGIE</b>	<b>A10</b>

**SECTION DE FONCTIONNEMENT**

Article (1)	Libellé (1)	Dépenses Mandats émis	Recettes émis	Titres
<del>011</del>	<del>Charges à caractère général</del>	<del></del>	<del></del>	<del></del>
<del>(...)</del>	<del></del>	<del></del>	<del></del>	<del></del>
<del>012</del>	<del>Charges de personnel et frais assimilés</del>	<del></del>	<del></del>	<del></del>
<del>(...)</del>	<del></del>	<del></del>	<del></del>	<del></del>
<del>65</del>	<del>Autres charges de gestion courante</del>	<del></del>	<del></del>	<del></del>
<del>(...)</del>	<del></del>	<del></del>	<del></del>	<del></del>
<del>66</del>	<del>Charges financières</del>	<del></del>	<del></del>	<del></del>
<del>(...)</del>	<del></del>	<del></del>	<del></del>	<del></del>
<del>67</del>	<del>Charges exceptionnelles</del>	<del></del>	<del></del>	<del></del>
<del>(...)</del>	<del></del>	<del></del>	<del></del>	<del></del>
<del>68</del>	<del>Dotations aux amortissements</del>	<del></del>	<del></del>	<del></del>
<del>(...)</del>	<del></del>	<del></del>	<del></del>	<del></del>
<del>014</del>	<del>Atténuations de produits</del>	<del></del>	<del></del>	<del></del>
<del>(...)</del>	<del></del>	<del></del>	<del></del>	<del></del>
<del>042</del>	<del>Opé. D'ordre de transfert entre sections</del>	<del></del>	<del></del>	<del></del>
<del>(...)</del>	<del></del>	<del></del>	<del></del>	<del></del>
<b>TOTAL GENERAL</b>			I	

(1) Détailler les chapitres budgétaires par article conformément au plan de comptes appliqué par la collectivité.

**SECTION D'INVESTISSEMENT**

Article (2)	Libellé (2)	Montant (3)
<del>20</del>	<del>Immobilisation incorporelles</del>	<del></del>
<del>(...)</del>	<del></del>	<del></del>
<del>21</del>	<del>Immobilisation corporelles</del>	<del></del>
<del>(...)</del>	<del></del>	<del></del>
<del>23</del>	<del>Immobilisation en cours</del>	<del></del>
<del>(...)</del>	<del></del>	<del></del>
<del>45...1</del>	<del>Opé. et de tiers</del>	<del></del>
<del>(...)</del>	<del></del>	<del></del>
<b>TOTAL GENERAL</b>		

(2) Détailler les chapitres budgétaires par article conformément au plan de comptes appliqué par la commune ou l'établissement et par immobilisation créée ou par opération.

(3) Les montants à renseigner correspondent aux mandats émis imputés au chapitre 040.

**RATIO**

	Montant
Recettes 042 (I)	
Recettes réelles de fonctionnement	
Recettes 042 / recettes de fonctionnement	%

# ETAT DES IMMOBILISATIONS

Exercice : 2017 Budget: EAU Nature : 2031 FRAIS DETUDES

Numéro inventaire	Numéro immob.	Désignation du bien	Classe	Valeur d'acquisition	Date d'acquisition	Durée amort.	Amortissement de l'exercice	Amortissements antérieurs	V.N.C. au 01/01/2017	V.N.C. au 31/12/2017
6483	6483	Identificat° des polluants pr gest° risques sanita	FRAIS DETUDES	90,00	16-09-2014	0	0,00	0,00	90,00	90,00
6868	6868	Etude bassin d'alimentation	FRAIS DETUDES	5 647,83	06-02-2015	1	0,00	5 647,83	0,00	0,00
7281	7281	Etude-identification des polluants pertinents	FRAIS DETUDES	47 256,00	14-10-2015	0	0,00	0,00	47 256,00	47 256,00
8261	8261	Champ captant - Phase 3	FRAIS DETUDES	1 874,28	03-07-2017	0	0,00	0,00	1 874,28	1 874,28
8821	8821	Travaux de captage et dérivation des eaux	FRAIS DETUDES	3 633,61	13-09-2017	0	0,00	0,00	3 633,61	3 633,61
9594	9594	Chemin croix de chivy	FRAIS DETUDES	7 115,75	16-10-2017	0	0,00	0,00	7 115,75	7 115,75
9645	9645	Mo - Renouvellement cana eau potable et renf incen	FRAIS DETUDES	2 900,00	19-12-2017	0	0,00	0,00	2 900,00	2 900,00
<b>Total</b>				<b>68 517,47</b>			<b>0,00</b>	<b>5 647,83</b>	<b>62 869,64</b>	<b>62 869,64</b>

Exercice : 2017 Budget: EAU Nature : 2118 AUTRES TERRAINS

Numéro inventaire	Numéro immob.	Désignation du bien	Classe	Valeur d'acquisition	Date d'acquisition	Durée amort.	Amortissement de l'exercice	Amortissements antérieurs	V.N.C. au 01/01/2017	V.N.C. au 31/12/2017
3622	3622	Captages voveu des Chanvres ZM 14 et ZM17	TERRAINS NUS	9 257,00	09-04-2009	0	0,00	0,00	9 257,00	9 257,00
<b>Total</b>				<b>9 257,00</b>			<b>0,00</b>	<b>0,00</b>	<b>9 257,00</b>	<b>9 257,00</b>

Exercice : 2017 Budget: EAU Nature : 2151 INSTALLATIONS COMPLEXES SPECIALISEES

Numéro inventaire	Numéro immob.	Désignation du bien	Classe	Valeur d'acquisition	Date d'acquisition	Durée amort.	Amortissement de l'exercice	Amortissements antérieurs	V.N.C. au 01/01/2017	V.N.C. au 31/12/2017
1*03	1*03	Station d'épuration	RESEAUX D'EAU	3 116,17	01-01-1989	50	62,00	1 682,04	1 434,13	1 372,13
10*03	10*03	Réservoir Rue de Semilly	RESEAUX D'EAU	3 567,31	31-12-1957	50	0,00	3 567,31	0,00	0,00
1035	1035	S.L.E.D / Forage	RESEAUX D'EAU	341 790,70	31-12-1999	50	6 835,00	27 340,00	314 450,70	307 615,70
11*03	11*03	Réservoir Rue du 13 octobre	RESEAUX D'EAU	4 786,90	31-12-1962	50	0,00	4 786,90	0,00	0,00
12*03	12*03	Station de pompage	RESEAUX D'EAU	25 336,92	31-12-1999	50	506,00	0,00	25 336,92	24 830,92
2*03	2*03	Château d'eau - Rue du 13 Octobre	RESEAUX D'EAU	32 864,68	31-12-1962	50	0,00	32 864,68	0,00	0,00
3*03	3*03	Château d'eau - Rue du 13 octobre	RESEAUX D'EAU	14 385,46	31-12-1989	50	288,00	7 767,74	6 617,72	6 329,72
4*03	4*03	Château d'eau - Rue du 13 Octobre	RESEAUX D'EAU	16 595,31	31-12-1990	50	332,00	8 628,80	7 966,51	7 634,51
4172	4172	Pose clôture réservoir d'eau St Just et Semilly	RESEAUX D'EAU	5 600,00	05-11-2010	50	112,00	672,00	4 928,00	4 816,00
5*03	5*03	Château d'eau - Rue du 13 Octobre	RESEAUX D'EAU	65 417,31	31-12-1991	50	1 308,00	32 708,01	32 709,30	31 401,30
6*03	6*03	Réservoir Cité Marquette	RESEAUX D'EAU	54 470,66	31-12-1991	50	1 089,41	27 235,28	27 235,38	26 145,97
7*03	7*03	Réservoir - Rue du 13 Octobre	RESEAUX D'EAU	13 339,29	31-12-1949	50	0,00	13 339,29	0,00	0,00
8*03	8*03	2 réservoirs - Avenue Gambetta	RESEAUX D'EAU	20 094,61	31-12-1952	50	0,00	20 094,61	0,00	0,00
9*03	9*03	Réservoirs - Rampe Saint Just	RESEAUX D'EAU	6 402,86	31-12-1956	50	0,00	6 402,86	0,00	0,00
<b>Total</b>				<b>607 768,18</b>			<b>10 532,41</b>	<b>187 089,52</b>	<b>420 678,66</b>	<b>410 146,25</b>

Exercice : 2017 Budget: EAU Nature : 21531 RESEAUX D'ADDITION D'EAU

Numéro inventaire	Numéro immob.	Désignation du bien	Classe	Valeur d'acquisition	Date d'acquisition	Durée amort.	Amortissement de l'exercice	Amortissements antérieurs	V.N.C. au 01/01/2017	V.N.C. au 31/12/2017
13*03	13*03	Captage sources	CANALISATION D'ADDITION D'EAU POTABLE	5 716,84	01-01-1961	40	0,00	5 716,84	0,00	0,00
14*03	14*03	Refoult et distribution	CANALISATION D'ADDITION D'EAU POTABLE	126 768,68	01-01-1961	40	0,00	126 768,68	0,00	0,00
15*03	15*03	Install gpe gourdin	CANALISATION D'ADDITION D'EAU POTABLE	2 276,31	01-01-1955	40	0,00	2 276,31	0,00	0,00
16*03	16*03	Conduites de refoult - Avenue Gambetta	CANALISATION D'ADDITION D'EAU POTABLE	27 440,82	01-01-1954	40	0,00	27 440,82	0,00	0,00
17*03	17*03	Renforcement conduites PCE FOC	CANALISATION D'ADDITION D'EAU POTABLE	699,74	01-01-1949	40	0,00	699,74	0,00	0,00
18*03	18*03	Extension alimentation - Cité Ad	CANALISATION D'ADDITION D'EAU POTABLE	1 234,84	01-01-1950	30	0,00	1 234,84	0,00	0,00
19*03	19*03	Renforcement - Rue Anselme	CANALISATION D'ADDITION D'EAU POTABLE	470,81	01-01-1969	30	0,00	470,81	0,00	0,00
20*03	20*03	Install conduites - Bd Brossolette	CANALISATION D'ADDITION D'EAU POTABLE	22 524,82	01-01-1959	40	0,00	22 524,82	0,00	0,00

21*03	21*03	Ext Bd Brossollette, Ruelle Bru	2 842,33	01-01-1959	40	0,00	2 842,33	0,00	0,00
2187	2187	Forage d'essai - Hippodrome	19 104,00	06-10-2005	40	477,00	1 908,00	17 196,00	16 719,00
22*03	22*03	Ext Avenue Carnot, Bd Brossollette	4 772,19	01-01-1959	40	0,00	4 772,19	0,00	0,00
2257	2257	Pompage prélev Ardon	720,00	25-11-2005	1	0,00	720,00	0,00	0,00
2297	2297	Branchement eau potable	1 081,11	14-12-2005	8	0,00	1 081,11	0,00	0,00
2298	2298	Raccord conduite eau potable	1 975,52	14-12-2005	40	49,00	539,00	1 436,52	1 387,52
2299	2299	Branchement eau potable - Rue des Mini	1 283,68	14-12-2005	8	0,00	1 283,68	0,00	0,00
23*03	23*03	Ext Rue Salangro, la hurée, le	15 446,39	01-01-1959	40	0,00	15 446,39	0,00	0,00
2300	2300	Suivi hydro géologique	10 300,00	14-12-2005	40	257,00	1 028,00	9 272,00	9 015,00
2312	2312	Réservoir Gambetta	33 646,20	21-12-2005	40	841,00	3 364,00	30 282,20	29 441,20
2315	2315	Mait oeuvre Réf EP VILLE Laon	19 742,10	21-12-2005	40	493,00	1 972,00	17 770,10	17 277,10
2353	2353	Travaux Cédit agricole Nord-est	5 933,20	03-02-2006	40	148,00	592,00	5 341,20	5 193,20
2364	2364	Renouvellement canalisation eau potable	106,49	10-02-2006	1	106,49	0,00	106,49	0,00
24*03	24*03	Renforcement conduites - La Neuv	11 129,61	01-01-1959	40	0,00	11 129,61	0,00	0,00
2453	2453	Réhabilitation des réservoirs d'eau potable	476,16	14-06-2006	1	0,00	476,16	0,00	0,00
2456	2456	Raccordement - Rue Nicolas Appert	1 477,75	16-06-2006	7	0,00	1 477,75	0,00	0,00
25*03	25*03	Ext réseaux Pasteur, Linotte	1 500,72	01-01-1959	40	0,00	1 500,72	0,00	0,00
26*03	26*03	Ext réservoirs - Calvaire, Besny, Sa	3 587,84	01-01-1959	40	0,00	3 587,84	0,00	0,00
2601	2601	Renov réservoirs eau potable Marche 200604	291 428,78	08-11-2006	40	7 285,00	29 140,00	262 288,78	255 003,78
27*03	27*03	Ext réseaux - Rue Richebourg, Che	35 790,59	01-01-1959	40	0,00	35 790,59	0,00	0,00
28*03	28*03	Ext Rues Richebourg, Linotte et	3 101,36	01-01-1959	40	0,00	3 101,36	0,00	0,00
29*03	29*03	Ext Rues Pasteur épinettes cuv	13 286,16	01-01-1960	40	0,00	13 286,16	0,00	0,00
2912	2912	6 branchements eau potable Bd de Lyon	7 735,14	13-07-2007	40	193,00	772,00	6 963,14	6 770,14
2989	2989	Branchement rue du Pavillon	1 290,99	19-09-2007	6	0,00	1 290,99	0,00	0,00
30*03	30*03	Inst conduites - Rue Nestor Gréhan	2 475,86	01-01-1963	40	0,00	2 475,86	0,00	0,00
3015	3015	Réseau alim, eau potable Cité Marquette	168,96	05-10-2007	1	0,00	168,96	0,00	0,00
3044	3044	Aménagement voirie et rés, Rampe St Marcel	24 679,00	26-10-2007	40	616,00	2 464,00	22 215,00	21 599,00
3064	3064	Raccordement de canalisation diverses rues	12 013,28	14-11-2007	40	300,00	1 200,00	10 813,28	10 513,28
3081	3081	Réalisat d'un branchement eau potable Rampe St Mar	1 135,76	28-11-2007	1	0,00	1 135,76	0,00	0,00
31*03	31*03	Install conduites rte de Reims	2 623,46	01-01-1963	40	0,00	2 623,46	0,00	0,00
32*03	32*03	Amélioration réseau Ardon	4 698,66	01-01-1964	40	0,00	4 698,66	0,00	0,00
3281	3281	Raccordement diverses rues 2008	1 921,26	28-05-2008	40	48,00	192,00	1 729,26	1 681,26
33*03	33*03	Inst conduites - Rue de Manoise	4 028,97	01-01-1964	40	0,00	4 028,97	0,00	0,00
3352	3352	Renouvellement aliment eau potable Cité Marquette	263 313,75	11-08-2008	40	6 582,00	26 328,00	236 985,75	230 403,75
34*03	34*03	Renforcement Réseau Secteur Ouest	7 796,24	01-01-1964	40	0,00	7 796,24	0,00	0,00
3421	3421	Rue Delattre de Tassigny raccordement eau potable	674,62	15-10-2008	5	0,00	674,62	0,00	0,00
35*03	35*03	Inst conduites - Rue Solszanski	1 747,14	01-01-1964	40	0,00	1 747,14	0,00	0,00
3528	3528	Branchement eau Potable	1 021,82	17-12-2008	1	0,00	1 021,82	0,00	0,00
3551	3551	Protection champs captants ARDON	2 980,00	04-02-2009	40	75,00	563,50	2 416,50	2 341,50
3552	3552	Rue Quesnay Raccordement canalisation AEP	200,99	04-02-2009	1	0,00	200,99	0,00	0,00
36*03	36*03	Extension Leully	16 040,69	01-01-1964	40	0,00	16 040,69	0,00	0,00
3615	3615	Extension des réseaux d'eau potable ACCORD CADRE	182,92	27-03-2009	1	0,00	182,92	0,00	0,00
3675	3675	Réfection de l'étanchéité d'un réservoir d'eau pot	9 904,12	27-05-2009	40	247,00	988,00	8 916,12	8 669,12
37*03	37*03	Alimentation eau potable 3ème	8 435,66	01-01-1973	40	0,00	8 435,66	0,00	0,00
3739	3739	Renouv canalisation eaux potable diverse rue 2009	34 742,00	22-07-2009	40	868,00	3 472,00	31 270,00	30 402,00
3759	3759	Rue Georges Ermant Tamponnage de canalisation	832,59	26-08-2009	1	0,00	832,59	0,00	0,00
3782	3782	Route de Leully étude scanner travaux réseau	79 804,03	22-09-2009	40	1 995,00	7 980,00	71 824,03	69 829,03
38*03	38*03	Analyse Eau - Chemin du Caluzeau	2 406,83	01-01-1975	40	0,00	2 406,83	0,00	0,00
3806	3806	Raccordement nouvelle canalisation place ardon	21 844,31	14-10-2009	40	546,00	2 184,00	19 660,31	19 114,31
3813	3813	Rue Vinchon Fourmière et pose vanne eau potable	915,29	28-10-2009	1	0,00	915,29	0,00	0,00
3841	3841	Tamponnage de conduite rue de la Liberté	6 837,17	18-11-2009	40	170,00	680,00	6 157,17	5 987,17
3884	3884	Réfection de l'étanchéité du réservoir d'eau Gambe	78 588,93	09-12-2009	40	1 964,00	7 856,00	70 732,93	68 768,93
39*03	39*03	Extension - Chemin de l'Hippodrome	13 782,20	01-01-1976	40	0,00	13 782,20	0,00	0,00
40*03	40*03	Conduites refolement - Ville Haute	90 279,62	01-01-1981	40	2 256,00	78 993,67	11 285,95	9 029,95

4073	Remplacement regard eau potable Rampe d'Ardon	5 855,20	05-05-2010	40	146,00	876,00	4 979,20	4 833,20
4074	Chemin du Caluzeau viabilisa parcelle BL171 et 172	2 186,24	05-05-2010	40	54,00	324,00	1 862,24	1 808,24
4080	Création tamponnage Rue Jacques Gallet	5 050,06	12-05-2010	40	126,00	804,50	4 245,56	4 119,56
41*03	Alimentation Réservoir et cond	10 029,11	01-01-1981	40	251,00	8 775,04	1 254,07	1 003,07
4139	Pose de deux vannes 10mm rue Delaplace	2 608,83	09-06-2010	50	52,00	312,00	2 296,83	2 244,83
4148	Raccordement AEP rue de l'abreuvoir	2 127,51	16-06-2010	50	42,00	252,00	1 875,51	1 833,51
42*03	Canalisation Add Eau	10 684,16	01-01-1986	40	267,00	8 012,86	2 671,30	2 404,30
4204	Aménagement rue de crécy changement vanne	20 337,67	27-08-2010	40	508,00	2 032,00	18 305,67	17 797,67
4223	Réaménagement de la rue Chataleine	103 240,89	16-09-2010	40	2 581,00	10 324,00	92 916,89	90 335,89
43*03	Tuyaux	6 456,89	01-01-1988	40	161,00	4 518,95	1 937,94	1 776,94
4327	Raccordement canalisation Route de Besny	1 672,75	19-11-2010	40	41,00	164,00	1 508,75	1 467,75
4341	Boulevard de Lyon raccordement eau potable	17 705,29	26-11-2010	40	442,00	1 768,00	15 937,29	15 495,29
4393	Rue Quent Renouvellement canalisation AEP	37 697,60	22-12-2010	40	942,00	3 768,00	33 929,60	32 987,60
44*03	Divers Travaux 1989	641 834,53	01-01-1989	40	16 045,00	433 236,54	208 597,99	192 552,99
4410	Aménagement Place Sénard	41 256,79	02-02-2011	40	1 031,00	4 124,00	37 132,79	36 101,79
4413	AEP rueille Cayet	28 619,19	01-02-2011	40	715,00	2 860,00	25 759,19	25 044,19
4415	Rue Marcellin Berthelot	2 560,81	09-02-2011	40	64,00	256,00	2 304,81	2 240,81
4480	Raccordement canalisation - Rue Romanette	1 546,32	19-04-2011	40	38,00	152,00	1 394,32	1 356,32
4481	Raccordement canalisation - Diverses Rues	2 786,23	19-04-2011	40	69,00	276,00	2 510,23	2 443,23
4482	Raccordement canalisation - Rue DORMAY	1 243,06	19-04-2011	1	0,00	1 243,06	0,00	0,00
4483	Raccordement canalisation - Place Sénard	857,99	19-04-2011	1	0,00	857,99	0,00	0,00
45*03	Travaux divers réseaux	627 877,80	01-01-1990	40	15 697,00	408 119,74	219 758,06	204 061,06
4507	Raccordement canalisation - Rueille Morin	2 546,56	18-05-2011	40	63,00	252,00	2 294,56	2 231,56
4508	Tampillage de canalisation - Rue de la Hurée	1 320,68	18-05-2011	1	0,00	1 320,68	0,00	0,00
4523	Pose de vanne DN 80MM - Rue Léon Blum	3 087,98	27-05-2011	40	77,00	308,00	2 779,98	2 702,98
4524	Reprise Branchement - Rue de la Hurée, Angle Curtil	2 402,88	27-05-2011	40	60,00	240,00	2 162,88	2 102,88
4544	Protection Champs Captants Ardon	693,68	08-06-2011	1	0,00	693,68	0,00	0,00
4574	Insertion Programme Eau Potable 2012	214,50	29-06-2011	1	0,00	214,50	0,00	0,00
4597	Création Giratoire Gréhan, Tarpin, Péri	60 146,90	20-07-2011	40	1 503,00	6 012,00	54 134,90	52 631,90
46*03	Divers Travaux en régie 1989	128 456,29	01-01-1989	40	3 211,00	86 707,22	41 749,07	38 538,07
4655	Travaux Avenue Aristide Briand	54 378,93	21-09-2011	40	1 359,00	5 436,00	48 942,93	47 583,93
4686	Pose de vannes DN 125 MM - Rue Pasteur	3 738,48	12-10-2011	40	93,00	372,00	3 366,48	3 273,48
47*03	Divers Travaux en régie 1990	115 734,88	01-01-1990	40	2 893,00	75 226,90	40 507,98	37 614,98
4703	Programme eau potable 2011	270,00	12-10-2011	1	0,00	270,00	0,00	0,00
4769	Aménagement Rue Tarpin et création bassin d'orage	56 596,50	16-11-2011	40	1 414,00	5 656,00	50 940,50	49 526,50
4770	Renouveau réseau - Rue Thierret et 2ème Régiment Drag	104 228,60	16-11-2011	40	2 605,00	10 420,00	93 808,60	91 203,60
48*03	Divers trv en régie 1991	56 624,79	01-01-1991	40	1 416,00	35 390,26	21 234,53	19 818,53
4857	4 Rue soveaux - pose d'un logeur sur réseau Eau Po	1 103,50	20-12-2011	2	0,00	1 103,50	0,00	0,00
4858	Raccordement diverses rues	7 073,29	20-12-2011	40	176,00	704,00	6 369,29	6 193,29
4879	Raccordement canalisation - Rue Allégrini	4 091,00	16-12-2011	40	102,00	306,00	3 785,00	3 683,00
4889	Travaux raccordement - Rue Liébert	2 139,19	03-02-2012	40	53,00	159,00	1 980,19	1 927,19
49*03	Divers trv en régie 1991	2 800,89	01-01-1991	40	70,02	1 750,52	1 050,37	980,35
4910	Raccord nouvelle canalisation - Rue Thierret	1 190,16	08-02-2012	40	29,00	87,00	1 103,16	1 074,16
4931	Extension réseaux EU- AEP Rueille Rivère	3 040,00	02-03-2012	40	76,00	304,00	2 736,00	2 660,00
4952	Fourniture et pose vanne - Rue de Québec	4 655,85	28-03-2012	40	116,00	464,00	4 191,85	4 075,85
4972	Rue Fernand Christ	1 905,17	13-04-2012	40	47,00	141,00	1 764,17	1 717,17
50*03	Réseau Eau - Rue Jean Monnet	3 596,97	01-01-1992	40	90,00	2 157,28	1 439,69	1 349,69
5015	Tampillage de canalisation - 60 Rue L.Nanquette	694,63	27-04-2012	40	17,00	51,00	643,63	626,63
5020	Réseau d'eau - Aménagement Boulevard Brossollette	359 303,28	25-05-2012	40	8 983,00	17 966,00	341 337,28	332 354,28
5030	Fourniture et pose de vanne DN - Rue Léon Nanquet	891,55	01-06-2012	40	22,00	66,00	825,55	803,55
51*03	Réseau Eau Potable - La Neuville	20 331,21	01-01-1993	40	508,00	11 689,88	8 641,33	8 133,33
5103	Tampillage de canalisation - Rue R. Salengro	694,63	11-07-2012	1	0,00	694,63	0,00	0,00
5104	Fourniture et pose de vanne - Rue L.Nanquette	7 348,46	11-07-2012	40	183,00	732,00	6 616,46	6 433,46
5105	Tampillage de canalisation - Rue du Colombier	3 848,79	11-07-2012	40	96,00	384,00	3 464,79	3 368,79

5106	Fourniture et pose de bouche à clé - diverses rues	8 374,86	11-07-2012	40	208,00	856,00	7 518,86	7 310,86
5125	Prog AEP 2011 Lot 2 - Rue Liébert	12 796,70	08-08-2012	40	319,00	957,00	11 839,70	11 520,70
5141	Raccordement Traversée - Avenue Charles de Gaulle	1 129,81	22-08-2012	1	0,00	1 129,81	0,00	0,00
5173	Réseau d'eau aménagement Bd Brossollette (21531)	27 569,64	19-09-2012	40	682,00	2 330,00	25 239,64	24 557,64
5174	Tamponnage de canalisation - Rue F.Mitterrand	833,48	19-09-2012	1	0,00	833,48	0,00	0,00
52*03	Réseau Eau - Rue des Epinettes	7 557,63	01-01-1994	40	189,00	4 155,62	3 402,01	3 213,01
5223	Fournitures et pose d'une vanne - Rue Pierre Roger	905,47	25-10-2012	1	0,00	905,47	0,00	0,00
5224	Fourniture et pose d'une purge - Rue Pierre Roger	922,27	25-10-2012	1	0,00	922,27	0,00	0,00
5284	Rue Léon Nanquette	1 063,26	03-07-2012	1	0,00	1 063,26	0,00	0,00
5295	Raccordement canalisation - Rue des Gaudifs	635,89	28-11-2012	1	0,00	635,89	0,00	0,00
53*03	Modélisic milieu récepteur	53 145,56	01-01-1997	40	1 329,00	25 243,48	27 902,08	26 573,08
54*03	Diagnostic milieu récepteur tr	16 007,15	01-01-1997	40	400,00	7 603,05	8 404,10	8 004,10
5405	Raccordement de canalisation - Bd Gras Brancourt	3 045,32	05-12-2012	40	76,00	304,00	2 741,32	2 665,32
5452	Rue des Gaudifs	9 070,80	19-12-2012	40	226,00	904,80	8 166,80	7 940,80
55*03	Extension réseau - Charles de Gaulle trvx 1	74 542,25	10-01-1997	40	1 864,00	35 407,51	39 134,74	37 270,74
5554	Réhabilitation eau potable - Rue J-F Glatigny	67 690,20	10-04-2013	40	1 692,00	3 392,00	64 298,20	62 606,20
5569	Bouche à clé 2013	2 120,53	17-04-2013	40	53,00	159,00	1 961,53	1 908,53
5595	Fournitures et mise ne place bouche à clé 2013	2 815,67	03-05-2013	40	70,00	210,00	2 605,67	2 535,67
56*03	Adduction eau - Cité du Nord	16 404,08	01-01-1997	40	410,00	7 791,71	8 612,37	8 202,37
5629	Bouche à clé - Cité des Cheminois	1 181,40	29-05-2013	1	0,00	1 181,40	0,00	0,00
5630	Raccordement canalisation - Bd Gras Brancourt	2 580,94	29-05-2013	40	64,00	192,00	2 388,94	2 324,94
5645	Pose d'une vanne - Rue de La Nouvelle France	1 040,08	05-06-2013	40	26,00	78,00	962,08	936,08
5681	Intégration ZAC des Epinettes	81 174,69	28-06-2013	40	2 029,00	6 087,00	75 087,69	73 058,69
57*03	Adduction en diverses rues 199	17 079,05	01-01-1997	40	426,98	8 112,60	8 966,45	8 539,47
58*03	Adduction Cité Marquette 1998	18 587,10	01-01-1998	40	464,68	8 364,23	10 222,87	9 758,19
5804	Boulevard de Lyon	2 352,15	12-09-2013	40	58,00	180,00	2 172,15	2 114,15
5833	Fr et pose de compteur de sectorisation	18 499,84	09-10-2013	40	462,00	1 386,00	17 113,84	16 651,84
5856	Tamponnage de canalisation DN 60 - Place Sémeard	615,94	16-10-2013	1	0,00	615,94	0,00	0,00
5857	Tamponnage de canalisation - 60 Rue Léon Nanquette	2 480,71	16-10-2013	40	61,00	209,00	2 271,71	2 210,71
5858	Fourniture et pose d - Ruelle de la vieille Montag	1 929,19	16-10-2013	40	47,00	161,00	1 768,19	1 721,19
5870	Aménagement Boulevard de Lyon phase	37 624,00	09-08-2013	40	940,00	2 820,00	34 804,00	33 864,00
59*03	Raccordement en eau potable - Rue St	2 993,31	01-01-1999	40	99,00	1 318,75	1 674,56	1 575,56
5992	Raccordement et tamponnage : Rue Jean Martin	1 165,15	18-12-2013	40	29,00	87,00	1 078,15	1 049,15
5993	Stabilisateur pression - Allée Moreau	3 850,82	18-12-2013	40	96,00	288,00	3 562,82	3 466,82
60*03	Canalisation eau potable - Rue J.P. Tim	22 198,71	01-01-1999	40	545,00	9 653,16	12 545,55	12 000,55
6084	Bouche à clé 2014	4 233,36	14-02-2014	40	124,00	248,00	3 985,36	3 861,36
6089	Extension réseau Eau potable - Rampe d'Ardon	14 950,00	19-02-2014	40	374,00	748,00	14 202,00	13 828,00
61*03	Réseau - Avenue P.M France	91 442,73	01-01-1999	40	2 404,00	36 142,44	55 300,29	52 896,29
62*03	Réseaux - Rues Linottes et Jean M	20 544,03	01-01-1999	40	504,00	8 933,20	11 610,83	11 106,83
63*03	Renforcement Station Pompage Force	336,45	01-01-1968	1	0,00	336,45	0,00	0,00
6311	Raccordement canalisation : Rue Jean F. Glatigny	941,69	13-06-2014	50	19,00	26,00	915,69	896,69
6373	Aménagement Rue Jean Martin	3 797,00	23-06-2014	40	95,00	190,00	3 607,00	3 512,00
64*03	Renforc Station	198,18	01-01-1967	1	0,00	198,18	0,00	0,00
6412	Fr et pose Stabilisateur de - Allée Jean Moreau	962,70	25-07-2014	40	23,00	52,00	910,70	887,70
65*03	Trvx Branchement 1969	613,23	01-01-1969	1	0,00	613,23	0,00	0,00
6504	Aménagement Eau potable - Rue des Cordeliers	69 355,90	24-09-2014	40	1 930,00	3 860,00	65 495,90	63 565,90
6545	Raccordement - Rue des Cordeliers	6 567,06	08-10-2014	40	167,00	204,00	6 363,06	6 196,06
6546	Raccordement canalisation - Rue Paul Doumer	690,40	08-10-2014	1	0,00	690,40	0,00	0,00
66*03	Branchement 1973	5 711,59	01-01-1973	40	0,00	5 711,59	0,00	0,00
6613	Fourniture,pose de capteur d'ecoute - rue Glatigny	1 450,00	07-11-2014	50	29,00	58,00	1 392,00	1 363,00
6636	Pose d'une vanne - rue fernand Thuillard	1 086,20	26-11-2014	40	27,00	60,00	1 026,20	999,20
6637	Pose de compteur sectorisation telereport basselet	10 669,07	26-11-2014	40	267,00	534,00	10 135,07	9 868,07
67*03	Matériel réparation conduite 1	356,97	01-01-1982	1	0,00	356,97	0,00	0,00
6786	AEP- Chemin de la Procession	25 277,30	29-12-2014	40	631,00	0,00	25 277,30	24 646,30



68*03	Compteurs eau 1991	115 441,72	01-01-1991	40	2 886,00	11 544,00	103 897,72	101 011,72
6846	Raccordement sur conduit - rue de la Procession	1 235,24	30-01-2015	1	0,00	1 235,24	0,00	0,00
6869	Raccordement canalisation DN 150 MM sans terrassement	1 291,73	06-10-2014	1	0,00	1 291,73	0,00	0,00
69*03	Conduite - Rue Serrurier	1 813,31	01-01-2000	40	43,00	731,84	1 081,47	1 038,47
74*03	Rue du 13 Octobre	75 758,50	26-09-2001	40	1 893,00	24 620,52	51 137,98	49 244,98
7440	Réseau eau potable divers	23 830,87	03-12-2015	50	463,00	463,00	23 367,87	22 904,87
7472	Bouche à clé 2015	551,32	15-12-2015	40	27,00	1,00	550,32	523,32
75*03	Boulevard Michelet	71 351,82	20-06-2001	40	1 783,00	24 972,40	46 379,42	44 596,42
7586	Raccordement - avenue Mendès France	4 576,87	03-02-2016	40	114,00	0,00	4 576,87	4 462,87
7587	Raccordement - rue cornette	6 164,83	03-02-2016	40	154,00	0,00	6 164,83	6 010,83
7588	Raccordement - rue crecy	1 849,77	03-02-2016	40	46,00	0,00	1 849,77	1 803,77
7589	Raccordement - rue J Gallet	6 852,15	03-02-2016	40	171,00	0,00	6 852,15	6 681,15
7590	Raccordement - rue Badre	2 074,89	03-02-2016	40	51,00	0,00	2 074,89	2 023,89
7591	Raccordement - rue Meurant	1 310,79	03-02-2016	40	32,00	0,00	1 310,79	1 278,79
7592	Raccordement - rue Quent	1 071,90	03-02-2016	40	26,00	0,00	1 071,90	1 045,90
7593	Raccordement - rue Victor Audin	1 591,57	03-02-2016	40	39,00	0,00	1 591,57	1 552,57
7594	Raccordement - chemin des epinettes	1 747,71	03-02-2016	40	43,00	0,00	1 747,71	1 704,71
76*03	Trvx réseaux - Rue Serrurier	39 727,85	31-12-2001	40	988,10	16 013,27	23 714,58	22 726,48
77*03	Trvx réseaux - Rue Faglain	7 325,79	31-12-2001	40	182,22	2 952,34	4 373,45	4 191,23
7767	Raccordement chambre a vanne	1 556,98	24-05-2016	40	38,00	0,00	1 556,98	1 518,98
7768	Raccordement - rue A.Briand	930,93	24-05-2016	40	23,00	0,00	930,93	907,93
7769	Raccordement - rue R.Salengro-	814,13	24-05-2016	40	20,00	0,00	814,13	794,13
7791	Avenue Mitterrand et Gallet	603,58	03-06-2016	40	15,00	0,00	603,58	588,58
78*03	Trvx topographique - Rue Voltaire	1 080,00	15-10-2003	1	0,00	1 080,00	0,00	0,00
7938	Ré aménagement - Rue Branly	75 604,60	22-08-2016	40	0,00	0,00	75 604,60	75 604,60
7951	Raccordement - Rue des filles	1 197,13	31-08-2016	40	35,00	0,00	1 197,13	1 162,13
7952	Raccordement - Rue Branly	4 425,43	31-08-2016	40	0,00	0,00	4 425,43	4 425,43
80*03	Fourniture et pose d'un regard - Place Semard	825,61	05-12-2003	10	0,00	825,61	0,00	0,00
8072	PARCELLE BZ 22 - DECONNEXION RESEAU EAU POTABLE	9 508,49	12-10-2016	40	237,00	0,00	9 508,49	9 271,49
81*03	Maillage canalisation - Rue Leca	2 096,54	12-12-2003	40	52,00	680,93	1 415,61	1 363,61
82*03	Sécurisation de la production	55 297,10	19-12-2003	40	1 382,00	5 528,00	49 769,10	48 387,10
8200	Raccordement - rue Camille Bernard	223,38	12-12-2016	40	5,00	0,00	223,38	218,38
8217	Modification de branchement - Rue du Cloître	1 241,91	19-12-2016	40	31,00	0,00	1 241,91	1 210,91
8235	Suppression bouches de lavage - Impasse Léo Lagran	371,09	22-12-2016	1	371,09	0,00	371,09	0,00
83*03	Réseau AEP : Cité Marquette	112 176,59	18-02-2004	40	2 804,00	11 216,00	100 960,59	98 156,59
8348	Raccordement canalisation - Rue Champfleury	819,70	03-03-2017	40	0,00	0,00	819,70	819,70
84*03	Pose vanne - Avenue Camot	1 733,98	09-04-2004	40	43,35	520,20	1 213,78	1 170,43
85*03	Tamponnage - Rue P.Curtill	464,18	26-02-2004	9	0,00	464,18	0,00	0,00
86*03	Peinture bâtiment pompage	11 385,53	15-12-2004	40	284,64	3 415,69	7 969,84	7 685,20
87*03	Fr et pose de canalisation	2 472,50	29-04-2005	40	61,00	671,00	1 801,50	1 740,50
88*03	Fr et pose de vannes de raccord rue caluzeau	1 813,19	27-05-2005	40	45,00	495,00	1 318,19	1 273,19
8820	Rue du Missouri	2 093,25	13-09-2017	40	0,00	0,00	2 093,25	2 093,25
8855	150 Av Pierre Mendès Fra - Déplacement de conduite	2 802,61	28-02-2017	40	0,00	0,00	2 802,61	2 802,61
89*03	Insertion eau potable - Lieu dit l'Etendard	60 564,34	15-06-2005	40	1 514,00	6 056,00	54 508,34	52 994,34
90*03	Elaboration dossier rech ressource en eau complet	630,00	22-07-2005	1	0,00	630,00	0,00	0,00
9445	Raccordement Max Dormoy / V Basselet N°26	1 811,70	16-10-2017	40	0,00	0,00	1 811,70	1 811,70
9446	Suppression By-Pass Max Dormoy	115,58	16-10-2017	1	0,00	0,00	115,58	115,58
9447	Raccordement Rue V.Basselet / Rue de Crécy	1 502,82	16-10-2017	40	0,00	0,00	1 502,82	1 502,82
9460	Station traitement eau potable	5 324,50	23-10-2017	40	0,00	0,00	5 324,50	5 324,50
9646	Raccordement Max Dormoy / Rue Du Pavillon	2 077,96	13-10-2017	40	0,00	0,00	2 077,96	2 077,96
<b>Total</b>		<b>5 470 655,91</b>			<b>125 412,57</b>	<b>1 996 548,34</b>	<b>3 474 107,57</b>	<b>3 348 695,00</b>

Exercice : 2017 Budget: EAU Nature : 217531 RESEAUX D'ADDDUCTION D'EAU

Numéro inventaire	Numéro immob.	Désignation du bien	Classe	Valeur d'acquisition	Date d'acquisition	Durée amort.	Amortissement de l'exercice	Amortissements antérieurs	V.N.C. au 01/01/2017	V.N.C. au 31/12/2017
5657	5657	Réseau d'adduction d'eau Zac Champs du Roy	RESEAUX D'EAU	40 885,37	01-01-2013	50	817,00	2 451,00	38 434,37	37 617,37
5660	5660	Réseau d'adduction d'eau Zac Champs du Roy	RESEAUX D'EAU	9 074,61	01-01-2013	50	181,00	543,00	8 531,61	8 350,61
<b>Total</b>				<b>49 959,98</b>			<b>998,00</b>	<b>2 994,00</b>	<b>46 965,98</b>	<b>45 967,98</b>

Exercice : 2017 Budget: EAU Nature : 2315 INSTALLATIONS, MATERIEL ET OUTILLAGE TECHNIQUES

Numéro inventaire	Numéro immob.	Désignation du bien	Classe	Valeur d'acquisition	Date d'acquisition	Durée amort.	Amortissement de l'exercice	Amortissements antérieurs	V.N.C. au 01/01/2017	V.N.C. au 31/12/2017
7049	7049	Avenue Gambetta - Eau potable	FRAIS DETUDES	1 680,00	27-05-2015	0	0,00	0,00	1 680,00	1 680,00
7180	7180	Avenue F Mitterand et J Gallet- adduction eau pot	TRAVAUX EN COURS	317 780,73	28-08-2015	0	0,00	0,00	317 780,73	317 780,73
7330	7330	Avenue Gambetta et Clémenceau - AEP	TRAVAUX EN COURS	1 120,00	27-10-2015	0	0,00	0,00	1 120,00	1 120,00
7624	7624	Réhabilitation réseau AEP - Avenue Gambetta	TRAVAUX EN COURS	129 816,16	29-02-2016	0	0,00	0,00	129 816,16	129 816,16
7965	7965	OS 33 extension reseau rempart Guillaume Harcigny	TRAVAUX EN COURS	7 570,92	02-09-2016	0	0,00	0,00	7 570,92	7 570,92
8261	8261	Champ captant - Phase 3	FRAIS DETUDES	990,00	28-01-2016	0	0,00	0,00	990,00	990,00
8469	8469	AEP- Rue lavoisier	TRAVAUX EN COURS	33 755,06	10-05-2017	0	0,00	0,00	33 755,06	33 755,06
8487	8487	Création de stationnement - Rue Victor Basselet	TRAVAUX EN COURS	58 394,00	19-05-2017	0	0,00	0,00	58 394,00	58 394,00
8524	8524	Tx Aménagement - Jardins Brûlés	TRAVAUX EN COURS	1 959,56	01-06-2017	0	0,00	0,00	1 959,56	1 959,56
8856	8856	Rétréssissement - Rue Léon Nanquette	TRAVAUX EN COURS	8 930,50	18-05-2017	0	0,00	0,00	8 930,50	8 930,50
9590	9590	Mise en place protection reglementaire champ capta	TRAVAUX EN COURS	2 071,48	13-12-2017	0	0,00	0,00	2 071,48	2 071,48
<b>Total</b>				<b>564 068,41</b>			<b>0,00</b>	<b>0,00</b>	<b>564 068,41</b>	<b>564 068,41</b>

<b>TOTAL GENERAL</b>				<b>6 770 226,95</b>			<b>136 942,98</b>	<b>2 192 279,69</b>	<b>4 577 947,26</b>	<b>4 441 004,28</b>
----------------------	--	--	--	---------------------	--	--	-------------------	---------------------	---------------------	---------------------

## ETAT DES REPRISES

Exercice : 2017 Budget: EAU Nature : 13111 AGENCE DE L'EAU

Numéro inventaire	Numéro immob.	Désignation du bien	Classe	Valeur d'acquisition	Date d'acquisition	Durée amorti.	Amortissement de l'exercice	Amortissements antérieurs	V.N.C. au 01/01/2017	V.N.C. au 31/12/2017
5206	7570	DUP protection Captages CONV 1033141-1	SUBVENTION INVESTISSEMENT EAU	8 388,00	08-10-2012	40	209,00	0,00	8 388,00	8 179,00
7570	7571	Convention 1019773	SUBVENTION INVESTISSEMENT EAU	2 324,00	10-04-2015	40	58,00	58,00	2 266,00	2 208,00
7571	7571	Convention 1048373 - Pose de Compieur de Sectorisation	SUBVENTION INVESTISSEMENT EAU	747,00	11-09-2015	40	18,00	0,00	747,00	729,00
7733	7733	Forage d'essai. Suivi Hydrogéologique	SUBVENTION INVESTISSEMENT EAU	14 702,00	06-01-2006	40	367,00	367,00	14 335,00	13 968,00
7734	7734	Av Gambetta	SUBVENTION INVESTISSEMENT EAU	18 510,00	09-03-2010	40	462,00	462,00	18 048,00	17 586,00
7735	7735	Champ Captant	SUBVENTION INVESTISSEMENT EAU	9 296,00	07-04-2011	40	232,00	232,00	9 064,00	8 832,00
7736	7736	Convention 1048373-1 Acompte de 80%	SUBVENTION INVESTISSEMENT EAU	2 988,00	19-01-2015	40	74,00	74,00	2 914,00	2 840,00
8007	8007	Etude des Polluants Emergeants aux captages	SUBVENTION INVESTISSEMENT EAU	13 517,00	07-03-2016	40	337,00	0,00	13 517,00	13 180,00
9664	9664	Etude Polluants Emergents (Subv 36608€)	SUBVENTION INVESTISSEMENT EAU	11 686,00	10-11-2017	40	0,00	0,00	11 686,00	11 686,00
<b>Total</b>				<b>82 158,00</b>			<b>1 757,00</b>	<b>1 193,00</b>	<b>80 965,00</b>	<b>79 208,00</b>

Exercice : 2017 Budget: EAU Nature : 1318 AUTRES

Numéro inventaire	Numéro immob.	Désignation du bien	Classe	Valeur d'acquisition	Date d'acquisition	Durée amorti.	Amortissement de l'exercice	Amortissements antérieurs	V.N.C. au 01/01/2017	V.N.C. au 31/12/2017
7732	7732	Création réseau alim eau Potable - lieu "la mal bati	SUBVENTION INVESTISSEMENT EAU	16 972,32	29-04-2005	40	424,00	424,00	16 548,32	16 124,32
<b>Total</b>				<b>16 972,32</b>			<b>424,00</b>	<b>424,00</b>	<b>16 548,32</b>	<b>16 124,32</b>
<b>TOTAL GENERAL</b>				<b>99 130,32</b>			<b>2 181,00</b>	<b>1 617,00</b>	<b>97 513,32</b>	<b>95 332,32</b>



**AUTRES**

**ANNEXES**

**ARRETE DE REPORT DEFINITIF DES DEPENSES D'INVESTISSEMENT**  
**de 2017 sur 2018 PAR NATURE**

Imputation <b>M49</b> Investissement - <b>BUDGET EAU</b>		
Nature	Libellé	Total en €
2031	Frais d'études	8 161,25 €
21531	Réseaux d'adduction d'eau	17 981,72 €
2315	Installations, matériels et outillages techniques	87 799,20 €
<b>TOTAL</b>		<b>113 942,17 €</b>

# BUDGET EAU POTABLE

## ARRETE DE REPORT DEFINITIF DES DEPENSES D'INVESTISSEMENT de 2017 sur 2018

Imputation <b>M49</b> Investissement - <b>BUDGET EAU</b>				
N° opération				Total
	20	21	23	
3004	8 161,25 €	17 981,72 €	87 799,20 €	113 942,17 €
<b>TOTAL</b>				<b>113 942,17 €</b>

Fait à LAON, le **15 FEV 2018**

L'Adjoint au Maire chargé  
des finances et de la prospective,

Yves ROBIN



**ARRETE DE REPORT DEFINITIF DES RECETTES D'INVESTISSEMENT**  
**de 2017 sur 2018 PAR NATURE**

Imputation <b>M49</b> Investissement - <b>BUDGET EAU</b>		
Nature	Libellé	Total en €
1641	Emprunt en euros	100 000,00 €
<b>TOTAL</b>		<b>100 000,00 €</b>



# BUDGET EAU POTABLE

## ARRETE DE REPORT DEFINITIF DES RECETTES D'INVESTISSEMENT de 2017 sur 2018

Imputation <b>M49</b> Investissement - <b>BUDGET EAU</b>				
N° opération				Total
	16			
3001	100 000,00 €			100 000,00 €
<b>TOTAL</b>				<b>100 000,00 €</b>

Fait à LAON, le 15 FEV 2018

L'Adjoint au Maire chargé  
des finances et de la prospective,

Yves ROBIN



IV - ANNEXES		IV
ENGAGEMENTS HORS BILAN		
AUTORISATIONS DE PROGRAMME ET CREDITS DE PAIEMENT		B2.1

### Budget Eau (HT) - Situation des autorisations de programmes et crédits de paiement nouveaux ou en-cours :

N° ou intitulé de l'AP	Montant des autorisations de programme			Montant des Crédits de paiement			Restes à financer de l'exercice 2018 et suivants
	Pour mémoire AP votée y compris ajustement	Révision de l'exercice 2017	Total cumulé (toutes les délibérations y compris pour 2017)	Crédits de paiement antérieurs (réalisations cumulées au 31/12/2016)	Crédits de paiement réalisé en 2017	Crédits de paiement antérieurs (reste à réaliser)	
			NEANT				

Pour Information

Financement de l'AP	Total (HT)	Subventions			Part ville de Laon
		AESN	Prêt AESN	Etat	
			NEANT		

### Budget Eau (HT) - Situation des autorisations de programmes et crédits de paiement clôturés :

N° ou intitulé de l'AP	Montant des autorisations de programme			Crédits de paiement antérieurs (réalisations cumulées au 31/12/2016)
	Pour mémoire AP votée y compris ajustement	Révision de l'exercice 2017	Total cumulé (toutes les délibérations y compris pour 2017)	
2015.01.3009 – Réaménagement Avenue François Mitterrand et rue J. Gallet	4 16 666,67	-60 453,15	356 213,52	346 325,25

Pour Information

Financement de l'AP	Total (HT)	Subventions			Part ville de Laon
		AESN	Prêt AESN	Etat	
2015.01.3009 – Réaménagement Avenue François Mitterrand et rue J. Gallet	346 325,25				346 325,25

<b>IV – ANNEXES</b>	<b>IV</b>
<b>AUTRES ELEMENTS D'INFORMATIONS – ETAT DU PERSONNEL AU 31/12/N</b>	<b>C1.1</b>

**C1.1 – ETAT DU PERSONNEL AU 31/12/N**

GRADES OU EMPLOIS (1)	CATEGORIES (2)	EMPLOIS BUDGETAIRES (3)			EFFECTIFS POURVUS SUR EMPLOIS BUDGETAIRES EN ETPT (4)		
		EMPLOIS PERMANENTS A TEMPS COMPLET	EMPLOIS PERMANENTS A TEMPS NON COMPLET	TOTAL	AGENTS TITULAIRES	AGENTS NON TITULAIRES	TOTAL
<b>EMPLOIS FONCTIONNELS (a)</b> Directeur général des services Directeur général adjoint des services Directeur général des services techniques Emplois créés au titre de l'article 6-1 de la loi n°84-53							
<b>FILIERE ADMINISTRATIVE (b)</b>							
[...]							
<b>FILIERE TECHNIQUE (c)</b>							
[...]							
<b>FILIERE SOCIALE (d)</b>							
[...]							
<b>FILIERE MEDICO-SOCIALE (e)</b>							
[...]							
<b>FILIERE MEDICO-TECHNIQUE (f)</b>							
[...]							
<b>FILIERE SPORTIVE (g)</b>							
[...]							
<b>FILIERE CULTURELLE (h)</b>							
[...]							
<b>FILIERE ANIMATION (i)</b>							
[...]							
<b>FILIERE POLICE (j)</b>							
[...]							
<b>EMPLOIS NON CITES (k) (5)</b>							
[...]							
<b>TOTAL GENERAL (b + c + d + e + f + g + h + i + j + k)</b>							

(1) Les grades ou emplois sont désignés conformément à la circulaire n° NOR : INTB9500102C du 23 mars 1995. Les emplois fonctionnels sont également comptabilisés dans leur filière d'origine.

(2) Catégories : A, B ou C.

(3) Emplois budgétaires créés par l'assemblée délibérante : les emplois permanents à temps complet sont comptabilisés pour une unité, les emplois à temps non complet sont comptabilisés à hauteur de la quotité de travail prévue par la délibération créant l'emploi.

(4) Equivalent temps plein annuel travaillé (ETPT). Le décompte est proportionnel à l'activité des agents, mesurée par leur quotité de temps de travail et par leur période d'activité sur l'année :

ETPT = Effectifs physiques \* quotité de temps de travail \* période d'activité dans l'année

Exemple : un agent à temps plein (quotité de travail = 100%) présent toute l'année correspond à 1 ETPT ; un agent à temps partiel, à 80% (quotité de travail = 80%) présent toute l'année correspond à 0,8 ETPT ; un agent à temps partiel, à 80% (quotité de travail = 80%) présent la moitié de l'année (ex : CDD de 6 mois, recrutement à mi-année) correspond à 0,4 ETPT (0,8 \* 6/12).

(5) Par exemple : emplois dont les missions ne correspondent pas à un cadre d'emploi existant, « emplois spécifiques » régis par l'article 139 ter de la loi n°84-53 du 26 janvier 1984 etc.

<b>IV – ANNEXES</b>		<b>IV</b>
<b>AUTRES ELEMENTS D'INFORMATIONS – ETAT DU PERSONNEL AU 31/12/N</b>		<b>C1.1</b>

**C1.1 – ETAT DU PERSONNEL AU 31/12/N (suite)**

AGENTS NON TITULAIRES EN FONCTION AU 01/01/N	CATEGORIES (1)	SECTEUR (2)	REMUNERATION (3)		Fondement du contrat (4)	CONTRAT Nature du contrat (5)
			Index (8)	Euros		
Agents occupant un emploi permanent (6)						
[...]						
Agents occupant un emploi non permanent (7)						
[...]						
<b>TOTAL GENERAL</b>						

(1) CATEGORIES: A, B et C.

(2) SECTEUR ADM : Administratif.  
 TECH : Technique.  
 URB : Urbanisme (dont aménagement urbain).  
 S : Social.  
 MS : Médico-social.  
 MT : Médico-technique.  
 SP : Sportif.  
 CULT : Cultural  
 ANIM : Animation.  
 PM : Police.  
 OTR : Missions non rattachables à une filière.

(3) REMUNERATION : Référence à un indice brut (indiquer le niveau de l'indice brut) de la fonction publique ou en euros annuels bruts (indiquer l'ensemble des éléments de la rémunération brute annuelle).

(4) CONTRAT : Motif du contrat (loi du 26 janvier 1984 modifiée) :  
 3-a° : article 3, 1<sup>ère</sup> alinéa : accroissement temporaire d'activité.  
 3-b : article 3, 2<sup>ème</sup> alinéa : accroissement saisonnier d'activité.  
 3-1 : remplacement d'un fonctionnaire autorisé à servir à temps partiel ou indisponible (maladie, maternité,...).  
 3-2 : vacance temporaire d'un emploi.  
 3-3-1° : absence de cadre d'emplois de fonctionnaires susceptibles d'assurer les fonctions correspondantes.  
 3-3-2° : emplois du niveau de la catégorie A lorsque les besoins des services ou la nature des fonctions le justifient.  
 3-3-3° : emplois de secrétaire de mairie des communes de moins de 1 000 habitants et de secrétaire des groupements composés de communes dont la population moyenne est inférieure à ce seuil.  
 3-3-4° : emplois à temps non complet des communes de moins de 1 000 habitants et des groupements composés de communes dont la population moyenne est inférieure à ce seuil, lorsque la quotité de temps de travail est inférieure à 50 %.  
 3-3-5° : emplois des communes de moins de 2 000 habitants et des groupements de communes de moins de 10 000 habitants dont la création ou la suppression dépend de la décision d'une autorité qui s'impose à la collectivité ou à l'établissement en matière de création, de changement de périmètre ou de suppression d'un service public.  
 3-4 : article 21 de la loi n°2012-347 : contrat à durée indéterminée obligatoirement proposée à un agent contractuel.  
 38 : article 38 travailleurs handicapés catégorie C.  
 47 : article 47 recrutements directs sur emplois fonctionnels  
 110 : article 110 collaborateurs de groupes de cabinets.  
 110-1 : collaborateurs de groupes d'élus.  
 A : autres (préciser).

(5) Indiquer si l'agent contractuel est titulaire d'un contrat à durée déterminée (CDD) ou d'un contrat à durée indéterminée (CDI). Les contrats particuliers devront être labellisés « A / autres » et feront l'objet d'une précision (ex : contrats aidés).

(6) Occupent un emploi permanent de la fonction publique territoriale, les agents non titulaires recrutés sur le fondement des articles 3-1, 3-2, 3-3, 3-3, 3-3, 38 et 47 de la loi n°84-53 du 26 janvier 1984, ainsi que les agents qui sont titulaires d'un contrat à durée indéterminée pris sur le fondement de l'article 21 de la loi n°2012-347.

(7) Occupent un emploi non permanent de la fonction publique territoriale, les agents non titulaires recrutés sur le fondement des articles 3, 110 et 110-1.

(8) Si un contrat fixe comme référence de rémunération un traitement hors échelle, il convient de mentionner le chevron conformément à l'article 6 décret 85-1148 du 20 octobre 1985.

<b>IV – ANNEXE</b>	<b>IV</b>
<b>AUTRES ELEMENTS D’INFORMATION ETAT DU PERSONNEL DE LA COLLECTIVITE OU DE L’ETABLISSEMENT DE RATTACHEMENT EMPLOYE PAR LA REGIE</b>	<b>C1.2</b>

**C1.2 – ETAT DU PERSONNEL DE LA COLLECTIVITE OU DE L’ETABLISSEMENT DE  
RATTACHEMENT EMPLOYE PAR LA REGIE (1)**

AGENTS TITULAIRES OU NON	CATEGORIES	EFFECTIFS	MONTANT PREVU A L’ARTICLE 6215
<b>TOTAL GENERAL</b>			

(1) Cette annexe est servie s'il s'agit d'un budget annexé au budget d'une collectivité locale ou d'un établissement public local et si la collectivité de rattachement a mis à disposition du personnel vue de l'exploitation du service.

<b>IV – ANNEXE</b>	<b>IV</b>
<b>AUTRES ELEMENTS D'INFORMATIONS</b>	
<b>LISTES DES ORGANISMES DANS LESQUELS A ETE PRIS UN ENGAGEMENT FINANCIER</b>	<b>C2</b>
<b>DES SERVICES INDIVIDUALISES DANS UN BUDGET ANNEXE</b>	<b>C3</b>

**C2 – LISTES DES ORGANISMES DANS LESQUELS A ETE PRIS UN ENGAGEMENT FINANCIER (articles L. 2313-1 et L. 2313-1-1 du CGCT)**

Les documents financiers et comptables de ces organismes sont mis à la disposition du public à ..... (1). Toute personne a le droit de demander communication sur place et de prendre copie totale ou partielle à ses frais.				
La nature de l'engagement (2)	Nom de l'organisme	Raison sociale de l'organisme	Nature juridique de l'organisme	Montant de l'engagement
Délégation de service public (3)  AFFERMAGE	SUEZ - LYONNAISE DES EAUX	LYONNAISE DES EAUX	SOCIETE PAR ACTIONS SIMPLIFIEES (SAS)	-
Garantie ou cautionnement d'un emprunt ...				
Autres. ...				

(1) Hôtel de ville pour les communes et siège de l'établissement pour les EPCI, syndicat etc... et autres lieux publics désignés par la commune ou l'établissement de rattachement

(2) Indiquer la date de la décision (délibérations, contrats ou décisions de l'exécutif).

(3) Préciser la nature de la délégation (concession, affermage, régie intéressée ...).

**C3 – LISTES DES SERVICES INDIVIDUALISES DANS UN BUDGET ANNEXE**

Catégorie de service	Intitulé / objet du service	Date de création	N° et date de délibération	N° SIRET	Nature de l'activité (SPIC / SPA)	TVA (oui / non)
Régie à seule autonomie financière						

<b>IV – ANNEXE</b>	<b>IV</b>
<b>AUTRES ELEMENTS D'INFORMATIONS</b>	
<b>PRESENTATION AGREGEE DU BUDGET PRINCIPAL DU SPIC ET DES BUDGETS ANNEXES</b>	<b>C4</b>

(Uniquement pour les SPIC dotés de l'autonomie financière et de la personnalité morale)

**I – BUDGET PRINCIPAL DU SPIC**

SECTION	Crédits ouverts (BP+DM+RAR N-1)	Réalizations - mandats ou titres (1)	Restes à réaliser au 31/12	Crédits annulés
<b>EXPLOITATION</b> DEPENSES RECETTES		<b>NEANT</b>	- -	
<b>INVESTISSEMENT</b> DEPENSES RECETTES			- -	

(1) Y compris les rattachements.

**II – BUDGETS ANNEXES (reproduire le cas échéant)**

SECTION	Crédits ouverts (BP+DM+RAR N-1)	Réalizations - mandats ou titres (1)	Restes à réaliser au 31/12	Crédits annulés
<b>EXPLOITATION</b> DEPENSES RECETTES		<b>NEANT</b>		
<b>INVESTISSEMENT</b> DEPENSES RECETTES				

(1) Y compris les rattachements.

**III – PRESENTATION AGREGEE**

SECTION	Crédits ouverts (BP+DM+RAR N-1)	Réalizations - mandats ou titres (1)	Restes à réaliser au 31/12	Crédits annulés
<b>EXPLOITATION</b> DEPENSES RECETTES			- -	
<b>INVESTISSEMENT</b> DEPENSES RECETTES		<b>NEANT</b>	- -	
<b>TOTAL AGREGE DES DEPENSES</b>			-	
<b>TOTAL AGREGE DES RECETTES</b>				

(1) Y compris les rattachements.





**ARRETE - SIGNATURES**

35

Nombre de membres en exercice :  
 Nombre de membres présents :  
 Nombre de suffrages exprimés :  
 VOTES : **Pour** :  
           **Contre** :  
           **Abstentions** :

Date de convocation : **le 25 juin 2018**

, le **02 juillet 2018**

Présenté par le Maire,  
 A **LAON**  
 Le Maire **Eric DELHAYE**,

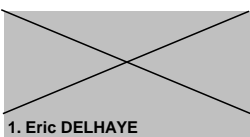


Délibéré par l'assemblée délibérante réunie en session .....

A **LAON**

, le **02 juillet 2018**

Les membres du conseil municipal,



**1. Eric DELHAYE**



**2. Nicole GIRARD**



**3. Yves ROBIN**



**4. Marie France DOYER**



**5. Philippe MOZIN**



**6. Michèle HERVY**



**7. Yves BUFFET**



**8. Gaëdic  
BLANCHARD-DOUCHAIN**



**9. Dominique VALISSANT**



**10. Béatrice LEBEL**



**11. Sylvie LETOT**



**12. Philippe CERVI**



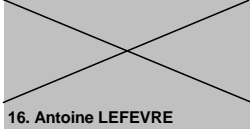
**13. Marie-Michèle  
PASCUAL**



**14. Habib HAOUASS**



**15. Philippe PARCHEMINIER**



**16. Antoine LEFEVRE**



**17. Yves LEVENT**



**18. Annick VENPUYWELDE**



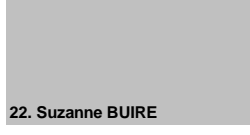
**19. Françoise CATILLON**



**20. Anne-Marie SAUVEZ**



**21. Béatrice LAGNEAU**



**22. Suzanne BUIRE**



**23. Laurent FOURNIER**



**24. Rénaud FAVEREAUX**



**25. Cathy CHATELAIN-FALLI**



**26. Marlène PAULMIER**



**27. Antoine CUVILLIER**



**28. Fawaz KARIMET**



**29. Christine CAZENEUVE**



**30. Damien DELAVENNE**



**31. Séverine DUPONT**



**32. Yan RUDER**



**33. Hervé TELLIER**



**34. Aude BONO**



**35. Marie SOLLER-REGIS**

Certifié exécutoire par le Maire, compte tenu de la transmission en  
 préfecture, le..... et de la publication le .....

A **LAON** , le.....