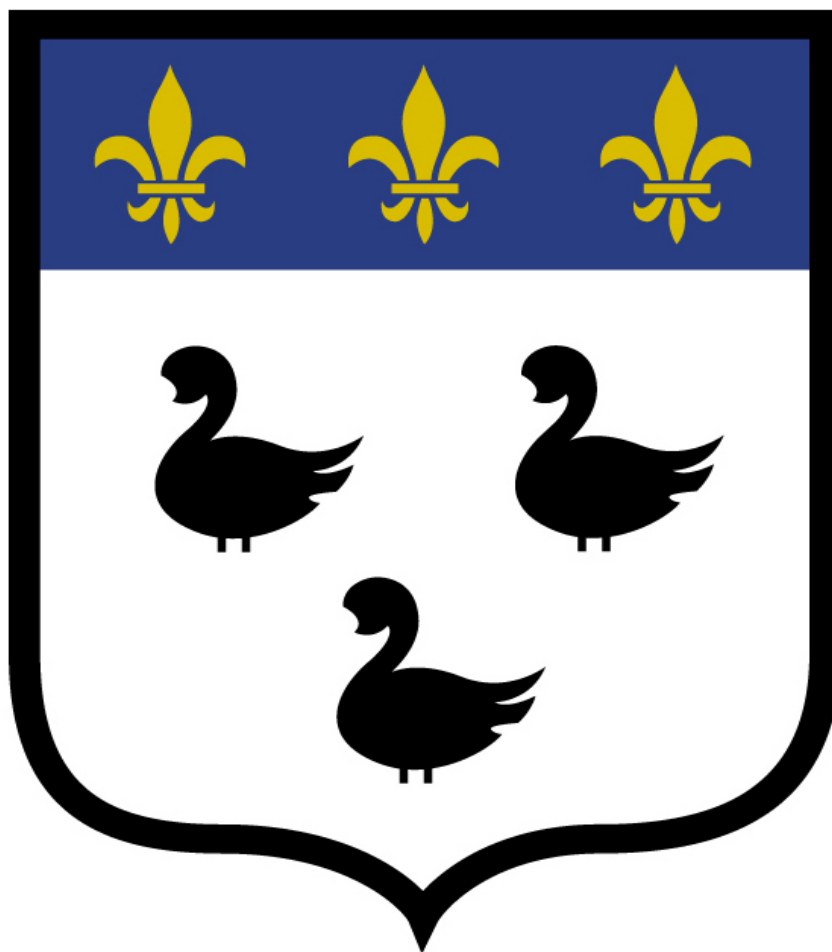


# Ville de LAON

**SERVICE ASSAINISSEMENT**



**COMPTE ADMINISTRATIF**

**Exercice 2017**



**RÉPUBLIQUE FRANÇAISE**

**Mairie de  
LAON**

Numéro SIRET : **21020387300406**

Poste comptable de : **LAON MUNICIPALE ET BANLIEUE**

**M 49**

**Compte Administratif  
Service Assainissement**

**ANNEE  
2017**



<b>SOMMAIRE</b>	<b>Pages</b>
<b><u>I - Informations générales</u></b>	<b>5</b>
- Modalités de vote du compte administratif	6
<b><u>II - Présentation générale du compte administratif</u></b>	<b>7</b>
A1 - Vue d'ensemble - Sections	9
A2 - Vue d'ensemble - Section d'exploitation - Chapitres	10
A3 - Vue d'ensemble - Section d'investissement - Chapitres	11
B1 - Balance générale du compte administratif - Dépenses	12
B2 - Balance générale du compte administratif - Recettes	13
<b><u>III - Vote du compte administratif</u></b>	<b>15</b>
A1 - Section d'exploitation - Détail des dépenses	16
A2 - Section d'exploitation - Détail des recettes	18
B1 - Section d'investissement - Détail des dépenses	20
B2 - Section d'investissement - Détail des recettes	22
B3 - Détail des chapitres d'opération d'équipement	24
<b><u>IV - Annexes</u></b>	<b>29</b>
<b>A - Eléments du bilan</b>	<b>29</b>
A1.1 - Etat de la Dette - Détail des crédits de trésorerie	31
A1.2 - Etat de la Dette - Répartition par nature de dette	32
A1.3 - Etat de la Dette - Répartition des emprunts par structure de taux	36
A1.4 - Etat de la Dette - Typologie de la répartition de l'encours	37
A1.5 - Etat de la Dette - Détail des opérations de couverture	38
A1.6 - Etat de la Dette - Remboursement anticipé d'un emprunt de refinancement	40
A1.7 - Etat de la Dette - Emprunts renégociés au cours de l'année N	41
A1.8 - Etat de la Dette - Autres dettes	42
A2 - Méthode utilisée pour les amortissements	43
A3.1 - Etat des provisions et des dépréciations	44
A3.2 - Etalement des provisions	44
A4 - Equilibre des opérations financières	45
A5.1 - Etats dépenses, recettes services eau et assainissement	Sans objet
A5.2 - Etats dépenses, recettes services eau et assainissement collectif et non collectif	Sans objet
A6 - Etat des charges transférées	48
A7 - Détail des opérations pour le compte de tiers	49
A8 - Variation du patrimoine R2313-3 - Entrées - sorties	50
A9 - Variation du patrimoine L300-5 - Entrées - sorties	51
A10 - Etat des travaux en régie	52
- Etat de l'actif	53
- Etat des reprises de subventions	61
- Etat des restes à réaliser	64
<b>B - Engagements hors bilan</b>	Sans objet
B2 - Etat des autorisations de programme, crédits de paiement	66
<b>C - Autres éléments d'information</b>	<b>67</b>
C1.1 - Etat du personnel	68
C1.2 - Personnel de la collectivité ou de l'étab. de rattach. Employé par la régie	70
C2 - Liste des organismes dans lesquels a été pris un engagement financier	71
C3 - Liste des services individualisés dans un budget annexe	71
C4 - Présentation agrégée budget principal et budgets annexes	72
<b>D - Arrêté et signatures</b>	<b>73</b>



**INFORMATIONS**

**GENERALES**

<b>I - INFORMATIONS GENERALES</b>	<b>I</b>
<b>MODALITES DE VOTE DU BUDGET</b>	

<p>POUR MEMOIRE</p> <p>I - L'Assemblée délibérante a voté le présent budget par nature :</p> <ul style="list-style-type: none"> <li>- au niveau du <b>chapitre</b> pour la section d'exploitation (1).</li> <li>- au niveau du <b>chapitre</b> pour la section d'investissement (1).</li> <li>- <b>avec</b> ou <b>sans</b> les chapitres "opérations d'équipement" de l'état III-B-3 (2)</li> </ul> <p>La liste des articles spécialisés sur lesquels l'ordonnateur ne peut procéder à des virements d'article à article est la suivante :</p> <p>.....</p> <p>II - En l'absence de mention au paragraphe I ci - dessus, le budget est réputé voté par chapitre et, en section d'investissement, sans chapitre de dépense "opération d'équipement".</p> <p>III - Les provisions sont (2) :</p> <ul style="list-style-type: none"> <li>- <b>semi - budgétaires</b> (pas d'inscription en recettes de la section d'investissement)</li> <li>- <b>budgétaires</b> (délibération n° ..... du ..... ) (2).</li> </ul> <p>(1) A compléter par "du chapitre" ou "de l'article".                  (2) Rayer la mention inutile</p>
--



# PRESENTATION GENERALE DU BUDGET



<b>II - PRESENTATION GENERALE DU COMPTE ADMINISTRATIF</b>	<b>II</b>
<b>VUE D'ENSEMBLE</b>	<b>A1</b>

**EXECUTION DU BUDGET**

		DEPENSES	RECETTES	SOLDE D'EXECUTION
REALISATIONS DE L'EXERCICE (mandats et titres)	Section d'exploitation	a 1 206 665.29	g 1 816 244.66	609 579.37
	Section d'investissement	b 1 019 395.58	h 953 141.06	-66 254.52

+ +

REPORTS DE L'EXERCICE N-1	Report en section d'exploitation (002)	c (si déficit) 26 994.40	i (si excédent) 939 861.65
	Report en section d'investissement (001)	d (si déficit)	j (si excédent)

= =

		DEPENSES	RECETTES	SOLDE D'EXECUTION
TOTAL (réalisations + reports)		=a+b+c+d 2 253 055.27	=g+h+i+j 3 709 247.37	1 456 192.10

RESTES A REALISER A REPORTER EN N+1	Section d'exploitation	e	k
	Section d'investissement	f 677 784.69	l
	TOTAL des restes à réaliser à reporter en N+1	=e+f 677 784.69	=k+l

		DEPENSES	RECETTES	SOLDE D'EXECUTION
RESULTAT CUMULE	Section d'exploitation	=a+c+e 1 206 665.29	=g+i+k 2 756 106.31	1 549 441.02
	Section d'investissement	=b+d+f 1 724 174.67	=h+j+l 953 141.06	-771 033.61
	TOTAL CUMULE	=a+b+c+d+e+f 2 930 839.96	=g+h+i+j+k+l 3 709 247.37	778 407.41

**DETAIL DES RESTES A REALISER**

Chap/Art.	Libellé	Dépenses engagées non mandatées	Titres restant à émettre
	SECTION D'INVESTISSEMENT	677 784.69	
	4003 - DIVERS RESEAUX D'ASSAINISSEMENT	80 360.17	
	4010 - STATION D'EPURATION	410 629.52	
	4014 - ASSAINISSEMENT QUARTIER DE LANEUVILLE	36 795.00	
	4016 - ASSAINISSEMENT RUE JB LEBAS	150 000.00	

<b>II - PRESENTATION GENERALE DU COMPTE ADMINISTRATIF</b>	<b>II</b>
<b>SECTION D'EXPLOITATION - CHAPITRES</b>	<b>A2</b>

DEPENSES D'EXPLOITATION

Chap.	Libellé	Crédits ouverts (BP+DM+RAR N-1)	Mandats émis	Charges rattachées	Restes à réaliser	Crédits annulés
011	CHARGES A CARACTERE GENERAL	60 000.00	25 207.60	4 694.79		30 097.61
012	CHARGES DE PERSONNEL ET FRAIS ASSIMILES	84 039.48	84 039.48			
65	AUTRES CHARGES DE GESTION COURANTE	393 151.17	220 304.20	125 699.76		47 147.21
<b>Total des dépenses de gestion courante</b>		<b>537 190.65</b>	<b>329 551.28</b>	<b>130 394.55</b>		<b>77 244.82</b>
66	CHARGES FINANCIERES	140 594.60	116 759.82	14 393.61		9 441.17
67	CHARGES EXCEPTIONNELLES	1 000.00				1 000.00
<b>Total des dépenses réelles d'exploitation</b>		<b>678 785.25</b>	<b>446 311.10</b>	<b>144 788.16</b>		<b>87 685.99</b>
023	<b>VIREMENT A LA SECTION D'INVESTISSEMENT</b>	<b>1 495 978.83</b>				
042	<b>OPE.D'ORDRE DE TRANSFERTS ENTRE SECTIONS</b>	<b>615 566.03</b>	<b>615 566.03</b>			
<b>Total des dépenses d'ordre d'exploitation</b>		<b>2 111 544.86</b>	<b>615 566.03</b>			<b>1 495 978.83</b>
<b>TOTAL</b>		<b>2 790 330.11</b>	<b>1 061 877.13</b>	<b>144 788.16</b>		<b>1 583 664.82</b>
<b>Pour information</b>						
<b>D 002 Déficit d'exploitation reporté de N-1</b>						

RECETTES D'EXPLOITATION

Chap.	Libellé	Crédits ouverts (BP+DM+RAR N-1)	Titres émis	Produits rattachés	Restes à réaliser	Crédits annulés
70	VENTES DE PRODUITS FABRIQUES,SERVICES,MARCHANDISES	962 497.96	972 618.38			-10 120.42
74	SUBVENTIONS D'EXPLOITATION	192 260.34	16 210.34	150 000.00		26 050.00
75	AUTRES PRODUITS DE GESTION COURANTE	438 821.00	420 526.78			18 294.22
<b>Total des recettes de gestion courante</b>		<b>1 593 579.30</b>	<b>1 409 355.50</b>	<b>150 000.00</b>		<b>34 223.80</b>
<b>Total des recettes réelles d'exploitation</b>		<b>1 593 579.30</b>	<b>1 409 355.50</b>	<b>150 000.00</b>		<b>34 223.80</b>
042	<b>OPE.D'ORDRE DE TRANSFERTS ENTRE SECTIONS</b>	<b>256 889.16</b>	<b>256 889.16</b>			
<b>Total des recettes d'ordre d'exploitation</b>		<b>256 889.16</b>	<b>256 889.16</b>			
<b>TOTAL</b>		<b>1 850 468.46</b>	<b>1 666 244.66</b>	<b>150 000.00</b>		<b>34 223.80</b>
<b>Pour information</b>						
<b>R 002 Excédent d'exploitation reporté de N-1</b>		<b>939 861.65</b>				

<b>II - PRESENTATION GENERALE DU COMPTE ADMINISTRATIF</b>	<b>II</b>
<b>SECTION D'INVESTISSEMENT - CHAPITRES</b>	<b>A3</b>

DEPENSES D'INVESTISSEMENT

Chap.	Libellé	Crédits ouverts (BP+DM+RAR N-1)	Mandats émis	Restes à réaliser	Crédits annulés
	Total des opérations d'équipement	1 668 799.65	272 104.27	677 784.69	718 910.69
	<b>Total des dépenses d'équipement</b>	<b>1 668 799.65</b>	<b>272 104.27</b>	<b>677 784.69</b>	<b>718 910.69</b>
16	EMPRUNTS ET DETTES ASSIMILES	496 655.70	490 402.15		6 253.55
	<b>Total des dépenses financières</b>	<b>496 655.70</b>	<b>490 402.15</b>		<b>6 253.55</b>
4581	Total des opérations pour compte de tiers				
	<b>Total des dépenses réelles d'investissement</b>	<b>2 165 455.35</b>	<b>762 506.42</b>	<b>677 784.69</b>	<b>725 164.24</b>
040 041	<i>OPE.D'ORDRE DE TRANSFERTS ENTRE SECTIONS OPERATIONS PATRIMONIALES</i>	<b>256 889.16</b>	<b>256 889.16</b>		
	<b>Total des dépenses d'ordre d'investissement</b>	<b>256 889.16</b>	<b>256 889.16</b>		
	<b>TOTAL</b>	<b>2 422 344.51</b>	<b>1 019 395.58</b>	<b>677 784.69</b>	<b>725 164.24</b>
	Pour information D 001 Solde d'exécution négatif reporté de N-1	26 994.40			

RECETTES D'INVESTISSEMENT

Chap.	Libellé	Crédits ouverts (BP+DM+RAR N-1)	Titres émis	Restes à réaliser	Crédits annulés
13 16 20 21	SUBVENTIONS D'INVESTISSEMENT RECUES EMPRUNTS ET DETTES ASSIMILES (hors 165) IMMOBILISATIONS INCORPORELLES IMMOBILISATIONS CORPORELLES	12 000.00	11 737.78		262.22
	<b>Total des recettes d'équipement</b>	<b>12 000.00</b>	<b>11 737.78</b>		<b>262.22</b>
106 27	Réserves AUTRES IMMOBILISATIONS FINANCIERES	325 794.05	325 794.05 43.20		-43.20
	<b>Total des recettes financières</b>	<b>325 794.05</b>	<b>325 837.25</b>		<b>-43.20</b>
4582	Total des opérations pour compte de tiers				
	<b>Total des recettes réelles d'investissement</b>	<b>337 794.05</b>	<b>337 575.03</b>		<b>219.02</b>
021 040 041	<i>Virement de la section d'exploitation OPE.D'ORDRE DE TRANSFERTS ENTRE SECTIONS OPERATIONS PATRIMONIALES</i>	<b>1 495 978.83</b> <b>615 566.03</b>	<b>615 566.03</b>		
	<b>Total des recettes d'ordre d'investissement</b>	<b>2 111 544.86</b>	<b>615 566.03</b>		<b>1 495 978.83</b>
	<b>TOTAL</b>	<b>2 449 338.91</b>	<b>953 141.06</b>		<b>1 496 197.85</b>
	Pour information R 001 Solde d'exécution positif reporté de N-1				

<b>II - PRESENTATION GENERALE DU COMPTE ADMINISTRATIF</b>	<b>II</b>
<b>BALANCE GENERALE DU BUDGET</b>	<b>B1</b>

1 - Mandats émis (y compris sur les restes à réaliser N-1)

	EXPLOITATION	Opérations Réelles	Opérations d'ordre	TOTAL
011	CHARGES A CARACTERE GENERAL	29 902.39		29 902.39
012	CHARGES DE PERSONNEL ET FRAIS ASSIMILES	84 039.48		84 039.48
65	AUTRES CHARGES DE GESTION COURANTE	346 003.96		346 003.96
66	CHARGES FINANCIERES	131 153.43		131 153.43
67	CHARGES EXCEPTIONNELLES			
68	Dotations aux amort., aux dépréciations et prov.		615 566.03	615 566.03
	<b>Dépenses d'exploitation - Total</b>	<b>591 099.26</b>	<b>615 566.03</b>	<b>1 206 665.29</b>

+

<b>D 002 Déficit d'exploitation reporté de N-1</b>	
--	--

=

<b>TOTAL DES DEPENSES D'EXPLOITATION CUMULEES</b>	<b>1 206 665.29</b>
---	---------------------

	INVESTISSEMENT	Opérations Réelles	Opérations d'ordre	TOTAL
13	SUBVENTIONS D'INVESTISSEMENT RECUES		256 889.16	256 889.16
16	EMPRUNTS ET DETTES ASSIMILES	490 402.15		490 402.15
	Total des opérations d'équipement	272 104.27		272 104.27
20	IMMOBILISATIONS INCORPORELLES (hors opérations)			
23	IMMOBILISATIONS EN COURS (hors opérations)			
27	AUTRES IMMOBILISATIONS FINANCIERES			
	<b>Dépenses d'investissement - Total</b>	<b>762 506.42</b>	<b>256 889.16</b>	<b>1 019 395.58</b>

+

<b>D 001 Solde d'exécution négatif reporté de N-1</b>	<b>26 994.40</b>
---	------------------

=

<b>TOTAL DES DEPENSES D'INVESTISSEMENT CUMULEES</b>	<b>1 046 389.98</b>
---	---------------------

<b>II - PRESENTATION GENERALE DU COMPTE ADMINISTRATIF</b>	<b>II</b>
<b>BALANCE GENERALE DU BUDGET</b>	<b>B2</b>

2 - Titres émis (y compris sur les restes à réaliser N-1)

	EXPLOITATION	Opérations Réelles	Opérations d'ordre	TOTAL
70	VENTES DE PRODUITS FABRIQUES,SERVICES,MARCHANDISES	972 618.38		972 618.38
74	SUBVENTIONS D'EXPLOITATION	166 210.34		166 210.34
75	AUTRES PRODUITS DE GESTION COURANTE	420 526.78		420 526.78
77	PRODUITS EXCEPTIONNELS		256 889.16	256 889.16
	<b>Recettes d'exploitation - Total</b>	<b>1 559 355.50</b>	<b>256 889.16</b>	<b>1 816 244.66</b>

+

<b>R 002 Excédent d'exploitation reporté de N-1</b>	939 861.65
---	------------

=

<b>TOTAL DES RECETTES D'EXPLOITATION CUMULEES</b>	<b>2 756 106.31</b>
---	---------------------

	INVESTISSEMENT	Opérations Réelles	Opérations d'ordre	TOTAL
13	SUBVENTIONS D'INVESTISSEMENT RECUES	11 737.78		11 737.78
16	EMPRUNTS ET DETTES ASSIMILES			
20	IMMOBILISATIONS INCORPORELLES			
21	IMMOBILISATIONS CORPORELLES			
23	IMMOBILISATIONS EN COURS			
27	AUTRES IMMOBILISATIONS FINANCIERES	43.20		43.20
28	AMORTISSEMENTS DES IMMOBILISATIONS		615 566.03	615 566.03
	<b>Recettes d'investissement - Total</b>	<b>11 780.98</b>	<b>615 566.03</b>	<b>627 347.01</b>

+

<b>R 001 Solde d'exécution positif reporté de N-1</b>	
---	--

+

<b>Affectation aux comptes 106</b>	325 794.05
------------------------------------	------------

=

<b>TOTAL DES RECETTES D'INVESTISSEMENT CUMULEES</b>	<b>953 141.06</b>
---	-------------------





**VOTE DU COMPTE**

**ADMINISTRATIF**

## SECTION D'EXPLOITATION

<b>III - VOTE DU COMPTE ADMINISTRATIF</b>	<b>III</b>
<b>SECTION D'EXPLOITATION - DETAIL DES DEPENSES</b>	<b>A1</b>

Chap./Art.	Libellé	Crédits ouverts (BP+DM+RAR N-1)	Mandats émis	Charges rattachées	Restes à réaliser	Crédits annulés
<b>011</b>	<b>CHARGES A CARACTERE GENERAL</b>	<b>60 000.00</b>	<b>25 207.60</b>	<b>4 694.79</b>		<b>30 097.61</b>
- 61 -	SERVICES EXTERIEURS	20 000.00	7 732.60	4 694.79		7 572.61
6152	ENTRETIEN ET REPARATIONS	804.00	803.16			0.84
6156	ENTRETIEN ET REPARATIONS SUR BIENS IMMOBILIERS	19 196.00	6 929.44	4 694.79		7 571.77
- 62 -	AUTRES SERVICES EXTERIEURS	40 000.00	17 475.00			22 525.00
6228	REMUNERATIONS D'INTERMEDIAIRES ET HONORAIRES DIVERS	39 892.00	17 385.00			22 507.00
6231	PUBLICITE, PUBLICATIONS, RELATIONS PUBLIQUES ANNONCES ET INSERTIONS	108.00	90.00			18.00
- 63 -	IMPOTS, TAXES ET VERSEMENTS ASSIMILES					
<b>012</b>	<b>CHARGES DE PERSONNEL ET FRAIS ASSIMILES</b>	<b>84 039.48</b>	<b>84 039.48</b>			
- 62 -	AUTRES SERVICES EXTERIEURS	84 039.48	84 039.48			
6215	PERSONNEL EXTERIEUR AU SERVICE PERSONNEL AFFECTE PAR LA COLLECTIVITE DE RATTACHEM	84 039.48	84 039.48			
<b>65</b>	<b>AUTRES CHARGES DE GESTION COURANTE</b>	<b>393 151.17</b>	<b>220 304.20</b>	<b>125 699.76</b>		<b>47 147.21</b>
- 65 -	AUTRES CHARGES DE GESTION COURANTE	393 151.17	220 304.20	125 699.76		47 147.21
658	CHARGES DIVERSES DE LA GESTION COURANTE	393 151.17	220 304.20	125 699.76		47 147.21
	<b>TOTAL DES DEPENSES DE GESTION DES SERVICES (a)=011+012+014+65</b>	<b>537 190.65</b>	<b>329 551.28</b>	<b>130 394.55</b>		<b>77 244.82</b>
<b>66</b>	<b>CHARGES FINANCIERES</b>	<b>140 594.60</b>	<b>116 759.82</b>	<b>14 393.61</b>		<b>9 441.17</b>
- 66 -	CHARGES FINANCIERES	140 594.60	116 759.82	14 393.61		9 441.17
66111	CHARGES D'INTERETS					
66112	INTERETS REGLES A L'EACHEANCE	142 216.74	133 965.87			8 250.87
6688	INTERETS - RATTACHEMENTS DES ICNE	-2 152.31	-17 206.05	14 393.61		660.13
6688	AUTRE	530.17				530.17
<b>67</b>	<b>CHARGES EXCEPTIONNELLES</b>	<b>1 000.00</b>				<b>1 000.00</b>
- 67 -	CHARGES EXCEPTIONNELLES	1 000.00				1 000.00
673	TITRES ANNULES (SUR EXERCICES ANTERIEURS)	1 000.00				1 000.00
	<b>TOTAL DES DEPENSES REELLES (r)=(a)+66+67+68+69+022</b>	<b>678 785.25</b>	<b>446 311.10</b>	<b>144 788.16</b>		<b>87 685.99</b>

<b>III - VOTE DU COMPTE ADMINISTRATIF</b>	<b>III</b>
<b>SECTION D'EXPLOITATION - DETAIL DES DEPENSES</b>	<b>A1</b>

Chap./Art.	Libellé	Crédits ouverts (BP+DM+RAR N-1)	Mandats émis	Charges rattachées	Restes à réaliser	Crédits annulés
023	VIREMENT A LA SECTION D'INVESTISSEMENT	1 495 978.83				1 495 978.83
042	OPE.D'ORDRE DE TRANSFERTS ENTRE SECTIONS	615 566.03	615 566.03			
- 68 -	DOTATIONS AUX AMORTISSEMENTS ET PROVISIONS	615 566.03	615 566.03			
6811	DOTAT. AMORT. ET PROV. - CHARGES DE FONCTIONNEMENT DOTATIONS AUX AMORT. IMMOB. INCORP. ET CORP.	615 566.03	615 566.03			
<b>TOTAL DES PRELEVEMENTS AU PROFIT DE LA SECTION D'INVESTISSEMENT</b>		<b>2 111 544.86</b>	<b>615 566.03</b>			<b>1 495 978.83</b>
<b>TOTAL DES DEPENSES D'ORDRE</b>		<b>2 111 544.86</b>	<b>615 566.03</b>			<b>1 495 978.83</b>
<b>TOTAL DES DEPENSES D'EXPLOITATION DE L'EXERCICE (=total réelles + ordres)</b>		<b>2 790 330.11</b>	<b>1 061 877.13</b>	<b>144 788.16</b>		<b>1 583 664.82</b>

Pour information : D 002 Déficit d'exploitation	reporté de N-1
---	----------------

Détail du calcul des ICNE au compte 66112

Montant des ICNE de l'exercice	14 393.61
Montant des ICNE de l'exercice N-1	17 206.05
= Différence ICNE N - ICNE N-1	-2 812.44

<b>III - VOTE DU COMPTE ADMINISTRATIF</b>	<b>III</b>
<b>SECTION D'EXPLOITATION - DETAIL DES RECETTES</b>	<b>A2</b>

Chap./Art.	Libellé	Crédits ouverts (BP+DM+RAR N-1)	Titres émis	Produits rattachés	Restes à réaliser	Crédits annulés
<b>70</b>	<b>VENTES DE PRODUITS FABRIQUES, SERVICES, MARCHANDISES</b>	<b>962 497.96</b>	<b>972 618.38</b>			<b>-10 120.42</b>
- 70 -	VENTES PRODUITS FABRIQUES - PRESTATIONS SERVICES	962 497.96	972 618.38			-10 120.42
7061	PRESTATIONS DE SERVICES	962 497.96				962 497.96
70611	REDEVANCES D'ASSAINISSEMENT REDEVANCES D'ASSAINISSEMENT COLLECTIF		972 618.38			-972 618.38
<b>74</b>	<b>SUBVENTIONS D'EXPLOITATION</b>	<b>192 260.34</b>	<b>16 210.34</b>	<b>150 000.00</b>		<b>26 050.00</b>
- 74 -	SUBVENTIONS D'EXPLOITATION	192 260.34	16 210.34	150 000.00		26 050.00
741	PRIMES D'EPURATION	188 060.34	8 060.34	150 000.00		30 000.00
748	AUTRES SUBVENTIONS D'EXPLOITATION	4 200.00	8 150.00			-3 950.00
<b>75</b>	<b>AUTRES PRODUITS DE GESTION COURANTE</b>	<b>438 821.00</b>	<b>420 526.78</b>			<b>18 294.22</b>
- 75 -	AUTRES PRODUITS DE GESTION COURANTE	438 821.00	420 526.78			18 294.22
752	REVENUS DES IMMEUBLES NON AFFECTES ACT. PROF.	43 000.00				43 000.00
754	REDEVANCES POUR DEFAUT DE BRANCHEMENT EGOUT	25 000.00	51 130.67			-26 130.67
758	PRODUITS DIVERS DE GESTION COURANTE	370 821.00	360 672.11			10 148.89
7588	AUTRES		8 724.00			-8 724.00
<b>TOTAL DES RECETTES DE GESTION DES SERVICES (a)=70+73+74+75+013</b>		<b>1 593 579.30</b>	<b>1 409 355.50</b>	<b>150 000.00</b>		<b>34 223.80</b>
<b>TOTAL DES RECETTES REELLES (r)=(a)+76+77+78</b>		<b>1 593 579.30</b>	<b>1 409 355.50</b>	<b>150 000.00</b>		<b>34 223.80</b>

<b>III - VOTE DU COMPTE ADMINISTRATIF</b>	<b>III</b>
<b>SECTION D'EXPLOITATION - DETAIL DES RECETTES</b>	<b>A2</b>

Chap./Art.	Libellé	Crédits ouverts (BP+DM+RAR N-1)	Titres émis	Produits rattachés	Restes à réaliser	Crédits annulés
042	OPE.D'ORDRE DE TRANSFERTS ENTRE SECTIONS	256 889.16	256 889.16			
- 77 - 777	PRODUITS EXCEPTIONNELS QUOTE-PART SUBV. D'INVEST.TRANSFEREES RESUL.EXERC.	256 889.16 256 889.16	256 889.16 256 889.16			
<b>TOTAL DES RECETTES D'ORDRE</b>		<b>256 889.16</b>	<b>256 889.16</b>			

<b>TOTAL DES RECETTES D'EXPLOITATION DE L'EXERCICE (=total réelles + ordres)</b>	<b>1 850 468.46</b>	<b>1 666 244.66</b>	<b>150 000.00</b>		<b>34 223.80</b>
--	---------------------	---------------------	-------------------	--	------------------

Pour information : R 002 Excédent d'exploitation	reporté de N-1	939 861.65
--	----------------	------------

Détail du calcul des ICNE au compte 7622

Montant des ICNE de l'exercice	
Montant des ICNE de l'exercice N-1	
= Différence ICNE N - ICNE N-1	

**SECTION D'INVESTISSEMENT**

<b>III - VOTE DU COMPTE ADMINISTRATIF</b>	<b>III</b>
<b>SECTION D'INVESTISSEMENT - DETAIL DES DEPENSES</b>	<b>B1</b>

Chap./Art.	Libellé	Crédits Ouverts (BP+DM+RAR N-1)	Mandats émis	Restes à réaliser	Crédits annulés
	4003 DIVERS RESEAUX D'ASSAINISSEMENT	312 013.21	141 997.35	80 360.17	89 655.69
	4010 STATION D'EPURATION	536 786.44	126 156.92	410 629.52	
	4014 ASSAINISSEMENT QUARTIER DE LANEUVILLE	650 000.00	3 950.00	36 795.00	609 255.00
	4015 EXTENSION COLLECTEUR CITE MEDIEVALE	20 000.00			20 000.00
	4016 ASSAINISSEMENT RUE JB LEBAS	150 000.00		150 000.00	
	<b>TOTAL DES DEPENSES D'EQUIPEMENT</b>	<b>1 668 799.65</b>	<b>272 104.27</b>	<b>677 784.69</b>	<b>718 910.69</b>
<b>16</b>	<b>EMPRUNTS ET DETTES ASSIMILES</b>	<b>496 655.70</b>	<b>490 402.15</b>		<b>6 253.55</b>
- 16 -	EMPRUNTS ET DETTES ASSIMILEES	496 655.70	490 402.15		6 253.55
1641	EMPRUNTS EN EUROS	425 128.30	418 874.75		6 253.55
1681	AUTRES EMPRUNTS ET DETTES ASSIMILEES	71 527.40	71 527.40		
	AUTRES EMPRUNTS				
	<b>TOTAL DES DEPENSES FINANCIERES</b>	<b>496 655.70</b>	<b>490 402.15</b>		<b>6 253.55</b>
	<b>TOTAL DES DEPENSES D'OPERATIONS POUR COMPTE DE TIERS</b>				
	<b>TOTAL DES DEPENSES REELLES</b>	<b>2 165 455.35</b>	<b>762 506.42</b>	<b>677 784.69</b>	<b>725 164.24</b>

<b>III - VOTE DU COMPTE ADMINISTRATIF</b>	<b>III</b>
<b>SECTION D'INVESTISSEMENT - DETAIL DES DEPENSES</b>	<b>B1</b>

Chap./Art.	Libellé	Crédits Ouverts (BP+DM+RAR N-1)	Mandats émis	Restes à réaliser	Crédits annulés
040	OPÉ.D'ORDRE DE TRANSFERTS ENTRE SECTIONS	256 889.16	256 889.16		
	<i>Reprises sur autofinancement antérieur</i>	256 889.16	256 889.16		
- 13 -	SUBVENTIONS D'INVESTISSEMENT	256 889.16	256 889.16		
	SUBVENTIONS D'INVESTISSEMENT INSCRITES AU COMPTE D				
139111	AGENCE DE L'EAU	151 356.26	151 356.26		
139118	AUTRES	2 550.00	2 550.00		
13913	DEPARTEMENT	40 216.55	40 216.55		
13914	COMMUNES	62 392.35	62 392.35		
13915	GROUPEMENTS DE COLLECTIVITES	187.00	187.00		
13916	AUTRES ETABLISSEMENT PUBLICS LOCAUX	187.00	187.00		
	<i>Charges transférées</i>				
041	OPERATIONS PATRIMONIALES				
- 20 -	IMMOBILISATIONS INCORPORELLES				
- 23 -	IMMOBILISATIONS EN COURS				
- 27 -	AUTRES IMMOBILISATIONS FINANCIERES				
	<b>TOTAL DES DEPENSES D'ORDRE</b>	<b>256 889.16</b>	<b>256 889.16</b>		
<b>TOTAL DES DEPENSES D'INVESTISSEMENT DE L'EXERCICE (=total réelles + ordres)</b>		<b>2 422 344.51</b>	<b>1 019 395.58</b>	<b>677 784.69</b>	<b>725 164.24</b>
Pour information : D 001 Solde d'exécution négatif reporté de N-1		26 994.40			

<b>III - VOTE DU COMPTE ADMINISTRATIF</b>	<b>III</b>
<b>SECTION D'INVESTISSEMENT - DETAIL DES RECETTES</b>	<b>B2</b>

Chap./Art.	Libellé	Crédits Ouverts (BP+DM+RAR N-1)	Titres émis	Restes à réaliser	Crédits annulés
<b>13</b>	<b>SUBVENTIONS D'INVESTISSEMENT RECUES</b>	<b>12 000.00</b>	<b>11 737.78</b>		<b>262.22</b>
- 13 -	SUBVENTIONS D'INVESTISSEMENT	12 000.00	11 737.78		262.22
1314	SUBVENTIONS D'EQUIPEMENT COMMUNES	12 000.00	11 737.78		262.22
<b>16</b>	<b>EMPRUNTS ET DETTES ASSIMILES</b>				
- 16 -	EMPRUNTS ET DETTES ASSIMILEES				
<b>20</b>	<b>IMMOBILISATIONS INCORPORELLES</b>				
- 20 -	IMMOBILISATIONS INCORPORELLES				
<b>21</b>	<b>IMMOBILISATIONS CORPORELLES</b>				
- 21 -	IMMOBILISATIONS CORPORELLES				
<b>TOTAL DES RECETTES D'EQUIPEMENT</b>		<b>12 000.00</b>	<b>11 737.78</b>		<b>262.22</b>
<b>10</b>	<b>DOTATIONS,FONDS DIVERS ET RESERVES</b>	<b>325 794.05</b>	<b>325 794.05</b>		
- 10 -	DOTATIONS,FONDS DIVERS ET RESERVES	325 794.05	325 794.05		
1068	RESERVES RESERVES STATUTAIRES OU CONTRACTUELLES	325 794.05	325 794.05		
<b>27</b>	<b>AUTRES IMMOBILISATIONS FINANCIERES</b>		<b>43.20</b>		<b>-43.20</b>
- 27 -	AUTRES IMMOBILISATIONS FINANCIERES		43.20		-43.20
2762	AUTRES CREANCES IMMOBILISEES CREANCE/TRANSFERT DE DROITS A DEDUCTION DE TVA		43.20		-43.20
<b>TOTAL DES RECETTES FINANCIERES</b>		<b>325 794.05</b>	<b>325 837.25</b>		<b>-43.20</b>
<b>TOTAL DES RECETTES D'OPERATIONS POUR COMPTE DE TIERS</b>					
<b>TOTAL DES RECETTES REELLES</b>		<b>337 794.05</b>	<b>337 575.03</b>		<b>219.02</b>



<b>III - VOTE DU COMPTE ADMINISTRATIF</b>	<b>III</b>
<b>SECTION D'INVESTISSEMENT - DETAIL DES RECETTES</b>	<b>B2</b>

Chap./Art.	Libellé	Crédits Ouverts (BP+DM+RAR N-1)	Titres émis	Restes à réaliser	Crédits annulés
021	Virement de la section d'exploitation	1 495 978.83			
040	OPE.D'ORDRE DE TRANSFERTS ENTRE SECTIONS	615 566.03	615 566.03		
- 28 -	AMORTISSEMENTS DES IMMOBILISATIONS	615 566.03	615 566.03		
28031	AMORTISSEMENTS DES IMMOBILISATIONS INCORPORELLES AMTS FRAIS D'ETUDES	44 143.76	44 143.76		
	AMORTISSEMENTS DES IMMOBILISATIONS CORPORELLES				
28151	AMORT.INSTALLATIONS TECHNIQUES, MATERIEL ET OUTIL.	72 045.79	72 045.79		
281532	INSTALLATIONS COMPLEXES SPECIALISEES RESEAUX D'ASSAINISSEMENT	497 213.48	497 213.48		
2817532	RESEAUX D'ASSAINISSEMENT	2 163.00	2 163.00		
<b>TOTAL DES PRELEVEMENTS PROVENANT DE LA SECTION DE FONCTIONNEMENT</b>		<b>2 111 544.86</b>	<b>615 566.03</b>		<b>1 495 978.83</b>
041	OPERATIONS PATRIMONIALES				
- 20 -	IMMOBILISATIONS INCORPORELLES				
- 21 -	IMMOBILISATIONS CORPORELLES				
- 23 -	IMMOBILISATIONS EN COURS				
<b>TOTAL DES RECETTES D'ORDRE</b>		<b>2 111 544.86</b>	<b>615 566.03</b>		<b>1 495 978.83</b>

<b>TOTAL DES RECETTES D'INVESTISSEMENT DE L'EXERCICE (=total réelles + ordres)</b>	<b>2 449 338.91</b>	<b>953 141.06</b>		<b>1 496 197.85</b>
--	---------------------	-------------------	--	---------------------

Pour information : R 001 Solde d'exécution positif reporté de N-1	
---	--

<b>III - VOTE DU COMPTE ADMINISTRATIF</b>	<b>III</b>
<b>DETAIL DES CHAPITRES D'OPERATION D'EQUIPEMENT</b>	<b>B3</b>

OPERATION D'EQUIPEMENT N° : 4003

Libellé : DIVERS RESEAUX D'ASSAINISSEMENT

POUR VOTE (chapitre)

Art.	LIBELLE	Crédits Ouverts (BP+DM+RAR N-1)	Réalisations émises	Restes à réaliser	Crédits annulés	Pour mémoire cumul Réalisat.
	TOTAL DEPENSES	312 013.21	141 997.35	80 360.17	89 655.69	3 144 868.15
20	IMMOBILISATIONS INCORPORELLES	36 433.75	11 433.75		25 000.00	123 197.39
2031	FRAIS D'ETUDES	36 433.75	11 433.75		25 000.00	122 374.59
2033	FRAIS D'INSERTION					822.80
21	IMMOBILISATIONS CORPORELLES	20 652.00	12 746.40	5 284.76	2 620.84	221 967.49
2111	TERRAINS NUS					391.31
2151	INSTALLATIONS COMPLEXES SPECIALISEES	15 717.00	8 521.40	4 576.01	2 619.59	67 736.80
21532	RESEAUX D'ASSAINISSEMENT	4 935.00	4 225.00	708.75	1.25	153 124.17
2158	AUTRES INSTALLATION, MATERIEL ET OUTILLAGE					715.21
23	IMMOBILISATIONS EN COURS	254 927.46	117 817.20	75 075.41	62 034.85	2 799 703.27
2315	INSTALLATIONS TECHNIQUES MAT ET OUTIL INDUSTRIELS	254 927.46	117 817.20	75 075.41	62 034.85	2 794 321.27
238	AVANCES ET ACOMPTES VERSES SUR COMMANDES					5 382.00
	TOTAL RECETTES AFFECTEES	12 000.00	11 737.78		262.22	426 117.91
13	SUBVENTIONS D'INVESTISSEMENT RECUES	12 000.00	11 737.78		262.22	426 117.91
13111	AGENCE DE L'EAU					125 876.00
1314	COMMUNES	12 000.00	11 737.78		262.22	300 241.91
Solde du financement (Recettes - Dépenses)		-300 013.21	-130 259.57	-80 360.17	-89 393.47	-2 718 750.24

<b>III - VOTE DU COMPTE ADMINISTRATIF</b>	<b>III</b>
<b>DETAIL DES CHAPITRES D'OPERATION D'EQUIPEMENT</b>	<b>B3</b>

OPERATION D'EQUIPEMENT N° : 4010

Libellé : STATION D'EPURATION

POUR VOTE (chapitre)

Art.	LIBELLE	Crédits Ouverts (BP+DM+RAR N-1)	Réalisations émises	Restes à réaliser	Crédits annulés	Pour mémoire cumul Réalisat.
	TOTAL DEPENSES	536 786.44	126 156.92	410 629.52		286 270.48
20	IMMOBILISATIONS INCORPORELLES	536 786.44	126 156.92	410 629.52		286 270.48
2031	FRAIS D'ETUDES	536 786.44	126 156.92	410 629.52		286 270.48
	TOTAL RECETTES AFFECTEES					171 230.00
13	SUBVENTIONS D'INVESTISSEMENT RECUES					162 746.00
13118	AUTRES					127 500.00
1313	DEPARTEMENT					35 246.00
20	IMMOBILISATIONS INCORPORELLES					8 484.00
2031	FRAIS D'ETUDES					8 484.00
Solde du financement (Recettes - Dépenses)		-536 786.44	-126 156.92	-410 629.52	0.00	-115 040.48

<b>III - VOTE DU COMPTE ADMINISTRATIF</b>	<b>III</b>
<b>DETAIL DES CHAPITRES D'OPERATION D'EQUIPEMENT</b>	<b>B3</b>

OPERATION D'EQUIPEMENT N° : 4014

Libellé : ASSAINISSEMENT QUARTIER DE LANEUVILLE

POUR VOTE (chapitre)

Art.	LIBELLE	Crédits Ouverts (BP+DM+RAR N-1)	Réalisations émises	Restes à réaliser	Crédits annulés	Pour mémoire cumul Réalisat.
	TOTAL DEPENSES	650 000.00	3 950.00	36 795.00	609 255.00	3 950.00
20	IMMOBILISATIONS INCORPORELLES	13 720.00	3 950.00	9 770.00		3 950.00
2031	FRAIS D'ETUDES	13 720.00	3 950.00	9 770.00		3 950.00
23	IMMOBILISATIONS EN COURS	636 280.00		27 025.00	609 255.00	
2315	INSTALLATIONS TECHNIQUES MAT ET OUTIL INDUSTRIELS	636 280.00		27 025.00	609 255.00	
Solde du financement (Recettes - Dépenses)		-650 000.00	-3 950.00	-36 795.00	-609 255.00	-3 950.00

<b>III - VOTE DU COMPTE ADMINISTRATIF</b>	<b>III</b>
<b>DETAIL DES CHAPITRES D'OPERATION D'EQUIPEMENT</b>	<b>B3</b>

OPERATION D'EQUIPEMENT N° : 4015

Libellé : EXTENSION COLLECTEUR CITE MEDIEVALE

POUR VOTE (chapitre)

Art.	LIBELLE	Crédits Ouverts (BP+DM+RAR N-1)	Réalisations émises	Restes à réaliser	Crédits annulés	Pour mémoire cumul Réalisat.
	TOTAL DEPENSES	20 000.00			20 000.00	
20	IMMOBILISATIONS INCORPORELLES	20 000.00			20 000.00	
2031	FRAIS D'ETUDES	20 000.00			20 000.00	
Solde du financement (Recettes - Dépenses)		-20 000.00	0.00	0.00	-20 000.00	0.00

<b>III - VOTE DU COMPTE ADMINISTRATIF</b>	<b>III</b>
<b>DETAIL DES CHAPITRES D'OPERATION D'EQUIPEMENT</b>	<b>B3</b>

OPERATION D'EQUIPEMENT N° : 4016

Libellé : ASSAINISSEMENT RUE JB LEBAS

POUR VOTE (chapitre)

Art.	LIBELLE	Crédits Ouverts (BP+DM+RAR N-1)	Réalisations émises	Restes à réaliser	Crédits annulés	Pour mémoire cumul Réalisat.
	TOTAL DEPENSES	150 000.00		150 000.00		
23	IMMOBILISATIONS EN COURS	150 000.00		150 000.00		
2315	INSTALLATIONS TECHNIQUES MAT ET OUTIL INDUSTRIELS	150 000.00		150 000.00		
Solde du financement (Recettes - Dépenses)		-150 000.00	0.00	-150 000.00	0.00	0.00

# ANNEXES





## IV - ANNEXES

<b>ELEMENTS DU BILAN - ETAT DE LA DETTE - DETAIL DES CREDITS DE TRESORERIE</b>	<b>IV</b>
	<b>A1.1</b>

### A1.1 - DETAIL DES CREDITS DE TRESORERIE (1)

Nature (Pour chaque ligne, indiquer le numéro de contrat)	Date de la décision de réaliser la ligne de trésorerie (2)	Montant maximum autorisé au 31/12/2017	Montant des tirages 2017	Montant des remboursements 2017		Encours restant dû au 31/12/2017
				Intérêts (3)	Remboursement du tirage	
5191 Avances du trésor						
...						
5192 Avances de trésorerie						
...						
51931 Lignes de trésorerie						
51932 Lignes de trésorerie liées à un emprunt						
5194 Billets de trésorerie						
5198 Autres crédits de trésorerie						
...						
<b>519 Crédits de trésorerie (Total)</b>						

(1) Circulaire n°NOR/INT/B/89/00071/C du 22/2/1989.

(2) Indiquer la date de la délibération de l'assemblée autorisant la ligne de trésorerie ou la date de la décision de l'ordonnateur de réaliser la ligne de trésorerie sur la base d'un montant maximum autorisé par l'organe délibérant (article L. 2122-22 du CGCT).

(3) Il s'agit des intérêts comptabilisés au compte 6615, sauf pour les emprunts assortis d'une option de tirage sur ligne de trésorerie pour lesquels les intérêts sont comptabilisés au compte 66111 et sauf pour les billets de trésorerie pour lesquels les intérêts sont comptabilisés au compte 6618.

IV – ANNEXES

IV  
A1.2

ELEMENTS DU BILAN – ETAT DE LA DETTE - REPARTITION PAR NATURE DE DETTE

A1.2 - RÉPARTITION PAR NATURE DE DETTE (hors 16449 et 166)

Nature (Pour chaque ligne, indiquer le numéro de contrat)	Organisme prêteur ou chef de file	Date de signature	Date de démission ou date de mobilisation (1)	Date du premier remboursement	Nominal (2)	Type de taux d'intérêt (3)	Index (4)	Taux initial		Devise	Périodicité des remboursements (6)	Profil d'amortissement (7)	Possibilité de remboursement anticipé O/N	Catégorie d'emprunt (8)
								Niveau de taux (5)	Taux actuariel					
<b>163 Emprunts obligataires (Total)</b>														
<b>164 Emprunts auprès d'établissement de crédit (Total)</b>					6 962 712,74									
1641 Emprunts en euros (total)					6 962 712,74									
ASS481	CAISSE DES DEPOTS ET CONSIGNATIONS	01/02/2002	01/02/2002	01/02/2003	574 732,79	V	Livret A	3,00	3,00	EUR	A	P	O	A-1
ASS486	DEXIA CL	01/07/2002	01/07/2002	01/07/2003	111 287,78	F	Taux fixe à 5,38 %	5,38	5,38	EUR	A	P	O	A-1
ASS490	CAISSE DES DEPOTS ET CONSIGNATIONS	01/03/2003	01/03/2003	01/03/2004	200 000,00	V	Livret A + 1,2	4,20	4,20	EUR	A	P	O	A-1
ASS494	CAISSE D'EPARGNE	25/02/2003	25/02/2003	25/02/2004	120 000,00	F	Taux fixe à 4,32 %	4,32	4,32	EUR	A	P	O	A-1
ASS502	CAISSE D'EPARGNE	25/05/2004	25/05/2004	25/05/2005	152 600,00	F	Taux fixe à 4,43 %	4,43	4,43	EUR	A	P	O	A-1
ASS512	CAISSE D'EPARGNE	25/06/2005	25/06/2005	25/06/2006	450 000,00	F	Taux fixe à 3,51 %	3,51	3,51	EUR	A	P	O	A-1
ASS521	CAISSE D'EPARGNE	27/12/2004	10/07/2006	25/06/2007	300 000,00	V	(Euribor 12 M-Floor-0,07 sur Euribor 12 M) + 0,07	3,61	3,66	EUR	A	P	O	A-1
ASS531	CREDIT AGRICOLE CORPORATE AND INVESTMENT BANK	27/12/2007	27/12/2007	27/03/2008	435 000,00	F	Taux fixe à 4,65 %	4,65	4,73	EUR	T	P	O	A-1
ASS536	CAISSE D'EPARGNE	08/12/2008	24/12/2008	24/03/2009	300 000,00	F	Taux fixe à 4,25 %	4,25	4,32	EUR	T	P	O	A-1
ASS540	CAISSE D'EPARGNE	18/12/2007	12/06/2009	12/06/2010	450 000,00	V	(TAM(Postfixé) + 0,1)-Floor -0,1 sur TAM(Postfixé)	0,48	0,48	EUR	A	P	O	A-1
ASS544	CAISSE D'EPARGNE	28/12/2009	28/12/2009	28/03/2010	1 050 000,00	F	Taux fixe à 4,06 %	4,06	4,12	EUR	T	P	O	A-1
ASS548	SOCIETE GENERALE	28/12/2009	28/12/2009	28/03/2010	650 000,00	F	Taux fixe à 4,1986 %	4,20	4,27	EUR	T	P	O	A-1
ASS558	CAISSE DES DEPOTS ET CONSIGNATIONS	01/09/2012	06/07/2012	01/02/2013	820 000,00	V	Euribor 03 M + 3,23	3,87	3,99	EUR	T	C	O	A-1
ASS564	CREDIT AGRICOLE	30/07/2013	24/10/2013	05/01/2014	900 000,00	F	Taux fixe à 4,29 %	4,29	4,36	EUR	T	P	O	A-1
ASS572	CAISSE D'EPARGNE	23/03/2016	27/12/2015	27/03/2016	449 092,17	V	Livret A + 0,5	1,25	1,27	EUR	T	P	O	A-1
<b>1643 Emprunts en devises (total)</b>														
16441 Emprunts assortis d'une option de tirage sur ligne de trésorerie (total)														
<b>165 Dépôts et cautionnements reçus (Total)</b>														
<b>167 Emprunts et dettes assortis de conditions particulières (Total)</b>														
1675 Dettes pour M.E.T.P et PPP (total)														
1678 Autres emprunts et dettes (total)														

168 Emprunts et dettes assimilées (Total)												
1681 Autres emprunts (total)												719 540,00
ASS499	Agence de l'eau Seine Normandie	30/03/2004	30/03/2004	30/03/2005								719 540,00
ASS500	Agence de l'eau Seine Normandie	30/03/2004	30/03/2004	30/03/2005								18 800,00
ASS513	Agence de l'eau Seine Normandie	13/10/2005	13/10/2005	13/10/2006								17 800,00
ASS525	Agence de l'eau Seine Normandie	09/06/2006	09/06/2006	11/05/2007								48 700,00
ASS526	Agence de l'eau Seine Normandie	31/07/2006	31/07/2006	31/07/2007								10 800,00
ASS533	Agence de l'eau Seine Normandie	06/12/2007	06/12/2007	06/12/2008								22 800,00
ASS541	Agence de l'eau Seine Normandie	24/07/2009	24/07/2009	23/07/2010								63 900,00
ASS542	Agence de l'eau Seine Normandie	24/07/2009	24/07/2009	23/07/2010								23 850,00
ASS549	Agence de l'eau Seine Normandie	12/08/2010	12/08/2010	11/08/2011								11 585,00
ASS561	Agence de l'eau Seine Normandie	13/09/2012	13/09/2012	13/09/2013								48 135,00
ASS562	Agence de l'eau Seine Normandie	11/02/2013	11/02/2013	10/02/2014								54 359,00
ASS563	Agence de l'eau Seine Normandie	07/02/2013	07/02/2013	06/02/2014								126 776,00
1682 Bons à moyen terme négociables (total)												272 235,00
1687 Autres dettes (total)												
<b>Total général</b>												<b>7 682 252,74</b>

(1) Si un emprunt donne lieu à plusieurs mobilisations, indiquer la date de la première mobilisation.

(2) Nominal : montant emprunté à l'origine.

(3) Type de taux d'intérêt : F : fixe ; V : variable simple ; C : complexe (c'est-à-dire un taux variable qui n'est pas seulement défini comme la simple addition d'un taux usuel de référence et d'une marge exprimée en point de pourcentage).

(4) Mentionner le ou les types d'index (ex : Euribor 3 mois).

(5) Indiquer le niveau de taux à l'origine du contrat.

(6) Indiquer la périodicité des remboursements A : annuelle ; M : mensuelle ; B : bimestrielle ; S : semestrielle ; T : trimestrielle ; X autre.

(7) Indiquer C pour amortissement annuel constant, P pour amortissement annuel progressif, F pour *in fine*, X pour autres à préciser.

(8) Catégorie d'emprunt à l'origine. Exemple A-1 (cf. la classification des emprunts suivant la typologie de la circulaire IOCB1015077C du 25 juin 2010 sur les produits financiers offerts aux collectivités territoriales).

**IV – ANNEXES**

**ELEMENTS DU BILAN – ETAT DE LA DETTE - REPARTITION PAR NATURE DE DETTE**

**IV**

**A1.2**

**A1.2 - RÉPARTITION PAR NATURE DE DETTE (hors 16449 et 166) (suite)**

Emprunts et dettes au 31/12/2017

Nature (Pour chaque ligne, indiquer le numéro de contrat)	Couverture ? O/N (10)	Montant couvert	Catégorie d'emprunt après couverture éventuelle (11)	Capital restant dû au 31/12/2017	Durée résiduelle (en années)	Type de taux (12)	Taux d'intérêt		Niveau de taux d'intérêt à la date de vote du budget (14)	Annuité de l'exercice			ICNE de l'exercice	
							Index (13)	(14)		Charges d'intérêt (15)	Intérêts perçus (le cas échéant) (16)	Capital		
<b>163 Emprunts obligataires (Total)</b>														
<b>164 Emprunts auprès d'établissement de crédit (Total)</b>				<b>3 746 914,00</b>								<b>133 965,87</b>		<b>14 393,61</b>
1641 Emprunts en euros (total)				3 746 914,00								133 965,87		14 393,61
ASS481	N		A-1	0,00	0	V	Livret A	0,73				333,86		
ASS486	N		A-1	0,00	0	F	Taux fixe à 5,38 %	5,41				561,54		
ASS490	N		A-1	15 400,44	0,17	V	Livret A + 1,2	1,95				601,50		249,42
ASS494	N		A-1	10 578,80	0,15	F	Taux fixe à 4,32 %	4,31				895,08		387,18
ASS502	N		A-1	26 507,59	1,4	F	Taux fixe à 4,43 %	4,43				1 724,34		701,31
ASS512	N		A-1	109 520,54	2,48	F	Taux fixe à 3,51 %	3,50				5 039,66		1 975,48
ASS521	N		A-1	90 135,52	3,48	V	(TAM(Postfixé)-Floor -0,1 sur TAM(Postfixé)) + 0,1	0,00				0,00		0,00
ASS531	N		A-1	179 497,26	4,99	F	Taux fixe à 4,65 %	4,64				9 258,12		69,56
ASS536	N		A-1	195 501,55	10,98	F	Taux fixe à 4,25 %	4,24				8 673,81		138,48
ASS540	N		A-1	233 547,04	6,45	V	(TAM(Postfixé) + 0,1)-Floor -0,1 sur TAM(Postfixé)	0,00				0,00		0,00
ASS544	N		A-1	727 797,50	11,99	F	Taux fixe à 4,06 %	4,05				30 726,65		164,16
ASS548	N		A-1	452 514,44	11,99	F	Taux fixe à 4,1986 %	4,19				19 747,72		156,16
ASS558	N		A-1	546 666,60	9,83	V	Euribor 03 M + 3,23	2,93				17 108,40		2 641,31
ASS564	N		A-1	775 708,15	15,76	F	Taux fixe à 4,29 %	4,28				34 169,82		7 857,28
ASS572	N		A-1	383 538,57	9,99	V	Livret A + 0,5	1,26				5 125,37		53,27
1643 Emprunts en devises (total)														
16441 Emprunts assortis d'une option de tirage sur ligne de trésorerie (total) (9)														
<b>165 Dépôts et cautionnements reçus (Total)</b>														
<b>167 Emprunts et dettes assortis de conditions particulières (Total)</b>														
1675 Dettes pour M.E.T.P. et PPP (total)														
1678 Autres emprunts et dettes (total)														

168 Emprunts et dettes assimilées (Total)										
1681 Autres emprunts (total)										
ASS499	N	A-1	2 506,71	1,25	F	Taux fixe à 0 %	0,00	71 527,40	0,00	0,00
ASS500	N	A-1	2 373,29	1,25	F	Taux fixe à 0 %	0,00	71 527,40	0,00	0,00
ASS513	N	A-1	9 739,99	2,78	F	Taux fixe à 0 %	0,00	1 186,67	0,00	0,00
ASS525	N	A-1	2 826,66	3,36	F	Taux fixe à 0 %	0,00	3 246,67	0,00	0,00
ASS526	N	A-1	6 080,00	3,58	F	Taux fixe à 0 %	0,00	706,66	0,00	0,00
ASS533	N	A-1	21 300,00	4,93	F	Taux fixe à 0 %	0,00	1 520,00	0,00	0,00
ASS541	N	A-1	11 130,00	6,56	F	Taux fixe à 0 %	0,00	4 260,00	0,00	0,00
ASS542	N	A-1	5 406,36	6,56	F	Taux fixe à 0 %	0,00	1 590,00	0,00	0,00
ASS549	N	A-1	25 672,00	7,61	F	Taux fixe à 0 %	0,00	772,33	0,00	0,00
ASS561	N	A-1	36 239,35	9,7	F	Taux fixe à 0 %	0,00	3 209,00	0,00	0,00
ASS562	N	A-1	208 760,78	15,11	F	Taux fixe à 0 %	0,00	3 623,93	0,00	0,00
ASS563	N	A-1	432 542,87	10,1	F	Taux fixe à 0 %	0,00	10 836,74	0,00	0,00
1682 Bons à moyen terme négociables (total)										
1687 Autres dettes (total)										
<b>Total général</b>			<b>4 511 492,01</b>					<b>490 402,15</b>	<b>133 965,87</b>	<b>14 393,61</b>

(9) S'agissant des emprunts assortis d'une ligne de trésorerie, il faut faire ressortir le remboursement du capital de la dette prévue pour l'exercice correspondant au véritable endettement.

(10) Si l'emprunt est soumis à couverture, il convient de compléter le tableau « détail des opérations de couverture ».

(11) Catégorie d'emprunt. Exemple A-1 (cf. la classification des emprunts suivant la typologie de la circulaire IOCB1015077C du 25 juin 2010 sur les produits financiers offerts aux collectivités territoriales).

En cas de couverture partielle, indiquer plusieurs catégories d'emprunt (exemple : A-1 ; C-3).

(12) Type de taux d'intérêt : F : fixe ; V : variable simple ; C : complexe (c'est-à-dire un taux variable qui n'est pas seulement défini comme la simple addition d'un taux usuel de référence et d'une marge exprimée en point de pourcentage).

(13) Mentionner le ou les index en cours au 01/01/N après opérations de couverture.

(14) Taux après opérations de couverture éventuelles. Pour les emprunts à taux variable, indiquer le niveau moyen du taux constaté sur l'année.

(15) Il s'agit des intérêts dus au titre du contrat initial et comptabilisés à l'article 66111 « Intérêts réglés à l'échéance » (intérêts décaissés) et intérêts éventuels dus au titre du contrat d'échange éventuel et comptabilisés à l'article 668.

(16) Indiquer les intérêts éventuellement reçus au titre du contrat d'échange éventuel et comptabilisés au 768.

ELEMENTS DU BILAN – ETAT DE LA DETTE - REPARTITION DES EMPRUNTS PAR STRUCTURE DE TAUX		IV
		A1.3

**A1.3 - REPARTITION DES EMPRUNTS PAR STRUCTURE DE TAUX (HORS A1)**

Emprunts ventilés par structure de taux selon le risque le plus élevé (Pour chaque ligne, indiquer le numéro de contrat) (1)	Organisme prêteur ou chef de file	Nominal (2)	Capital restant dû au 31/12/2017 (3)	Type d'indices (4)	Durée du contrat	Dates des périodes bonifiées	Taux minimal (5)	Taux maximal (6)	Coût de sortie (7)	Taux maximal après couverture éventuelle (8)	Niveau du taux à la date de vote du budget (9)	Intérêts payés au cours de l'exercice (10)	Intérêts perçus au cours de l'exercice (le cas échéant) (11)	% par type de taux selon le capital restant dû
Echange de taux, taux variable simple plafonné (cap) ou encadré (tunnel) (A)														
TOTAL (A)														
Barrière simple (B)														
TOTAL (B)														
Option d'échange (C)														
TOTAL (C)														
Multiplicateur jusqu'à 3 ou multiplicateur jusqu'à 5 capé (D)														
TOTAL (D)														
Multiplicateur jusqu'à 5 (E)														
TOTAL (E)														
Autres types de structures (F)														
TOTAL (F)														
<b>TOTAL GENERAL</b>														

(1) Répartir les emprunts selon le type de structure taux (de A à F selon la classification de la charte de bonne conduite) en fonction du risque le plus élevé à courir sur toute la durée de vie du contrat de prêt et après opérations de couverture éventuelles.

(2) Nominal : montant emprunté à l'origine. En cas de couverture partielle d'un emprunt, indiquer séparément sur deux lignes la part du nominal couvert et la part non couverte.

(3) En cas de couverture partielle d'un emprunt, indiquer séparément sur deux lignes la part du capital restant dû couvert et la part non couverte.

(4) Indiquer la classification de l'indice sous-jacent suivant la typologie de la circulaire du 25 juin 2010 sur les produits financiers (de 1 à 6).

1 : Indice zone euro / 2 : Indices inflation française ou zone euro ou écart entre ces indices / 3 : Ecart indice zone euro / 4 : Indices hors zone euro ou écart d'indices dont l'un est hors zone euro / 5 : écarts d'indices hors zone euro / 6 : autres indices.

(5) Taux hors opération de couverture. Indiquer le montant, l'index ou la formule correspondant au taux minimal du contrat de prêt sur toute la durée du contrat.

(6) Taux hors opération de couverture. Indiquer le montant, l'index ou la formule correspondant au taux maximal du contrat de prêt sur toute la durée du contrat.

(7) Coût de sortie : Indiquer le montant de l'indemnité contractuelle de remboursement définitif de l'emprunt au 31/12/N.

(8) Montant, index ou formule.

(9) Indiquer le niveau moyen du taux constaté sur l'année.

(10) Indiquer les intérêts dus au titre de contrat initial et comptabilisés à l'article 66111 et des intérêts éventuels dus au titre du contrat d'échange et comptabilisés à l'article 668.

(11) Indiquer les intérêts reçus au titre du contrat d'échange et comptabilisés au 778.

<b>IV - ANNEXES</b>		<b>IV</b>
<b>ELEMENTS DU BILAN – ETAT DE LA DETTE – TYPOLOGIE DE LA REPARTITION DE L'ENCOURS</b>		<b>A1.4</b>

**A1.4 - TYPOLOGIE DE LA REPARTITION DE L'ENCOURS (1)**

Structure	Indices sous-jacents	(1) Indices zone euros	(2) Indices inflation française ou zone euro ou écart entre ces indices	(3) Ecart d'indices zone euro	(4) Indices hors zone euro et écarts d'indices dont l'un est un indice hors zone euro	(5) Ecart d'indices hors zone euro	(6) Autres indices
(A) Taux fixe simple. Taux variable simple. Echange de taux fixe contre taux variable ou inversement. Echange de taux structuré contre taux variable ou taux fixe (sens unique). Taux variable simple plafonné (cap) ou encadré (tunnel)	Nombre de produits	25					
	% de l'encours	100,00%					
	Montant en euros	4 511 492 €					
(B) Barrière simple. Pas d'effet de levier	Nombre de produits						
	% de l'encours						
	Montant en euros						
(C) Option d'échange (swaption)	Nombre de produits						
	% de l'encours						
	Montant en euros						
(D) Multiplicateur jusqu'à 3; multiplicateur jusqu'à 5 capé	Nombre de produits						
	% de l'encours						
	Montant en euros						
(E) Multiplicateur jusqu'à 5	Nombre de produits						
	% de l'encours						
	Montant en euros						
(F) Autres types de structures	Nombre de produits						
	% de l'encours						
	Montant en euros						

(1) Cette annexe retrace le stock de dette au 31/12/N après opérations de couverture éventuelles.

**IV – ANNEXES**

<b>ELEMENTS DU BILAN – ETAT DE LA DETTE – DETAIL DES OPERATIONS DE COUVERTURE</b>		<b>IV</b>
		<b>A1.5</b>

**A1.5 - DETAIL DES OPERATIONS DE COUVERTURE (1)**

Instruments de couverture (Pour chaque ligne, indiquer le numéro de contrat)	Emprunt couvert			Instrument de couverture									
	Référence de l'emprunt couvert	Capital restant dû au 31/12/2017	Date de fin du contrat	Organisme co-contractant	Type de couverture (3)	Nature de la couverture (change ou taux)	Notionnel de l'instrument de couverture	Date de début du contrat	Date de fin du contrat	Périodicité de règlement des intérêts (4)	Montant des commissions diverses	Primes payées pour l'achat d'option	Primes éventuelles Primes reçues pour la vente d'option
<b>Taux fixe (total)</b>													
<b>Taux variable simple (total)</b>													
<b>Taux complexe (total) (2)</b>													
<b>Total</b>		0,00					0,00				0,00	0,00	0,00

(1) Si un instrument couvre plusieurs emprunts, distinguer une ligne par emprunt couvert.

(2) Il s'agit d'un taux variable qui n'est pas défini comme la simple addition d'un taux usuel de référence et d'une marge exprimée en point de pourcentage.

(3) Indiquer s'il s'agit d'un *swap*, d'une option (*cap*, *floor*, *tunnel*, *swaption*).

(4) Indiquer la périodicité de règlement des intérêts : A : annuelle, M : mensuelle, B : bimestrielle, S : trimestrielle, T : trimestrielle, X : autre.



**IV – ANNEXES**

<b>ELEMENTS DU BILAN – ETAT DE LA DETTE – DETAIL DES OPERATIONS DE COUVERTURE</b>		<b>IV</b>
<b>A1.5 - DETAIL DES OPERATIONS DE COUVERTURE (1) (suite)</b>		<b>A1.5</b>

**A1.5 - DETAIL DES OPERATIONS DE COUVERTURE (1) (suite)**

Instruments de couverture (Pour chaque ligne, indiquer le numéro de contrat)	Référence de l'emprunt couvert	Effet de l'instrument de couverture						Catégorie d'emprunt (8)	
		Taux payé		Taux reçu (7)		Charges et produits constatés depuis l'origine du contrat		Avant opération de couverture	Après opération de couverture
		Index (5)	Niveau de taux (6)	Index	Niveau de taux	Charges c/668	Produits c/768		
<b>Taux fixe (total)</b>									
<b>Taux variable simple (total)</b>									
<b>Taux complexe (total) (2)</b>									
<b>Total</b>						0,00	0,00		

(5) Indiquer l'index utilisé ou la formule de taux.

(6) Pour les emprunts à taux variable, indiquer le niveau à la date de vote du budget.

(7) A compléter si l'instrument de couverture est un *swap*.

(8) Catégorie d'emprunt. Exemple A-1 (cf. la classification des emprunts suivant la typologie de la circulaire IOCB1015077C du 25 juin 2010 sur les produits financiers offerts aux collectivités territoriales).

**IV – ANNEXES**

**ELEMENTS DU BILAN – ETAT DE LA DETTE - REMBOURSEMENT ANTICIPE D'UN EMPRUNT AVEC REFINANCEMENT**

**IV  
A1.6**

**A1.6 - REMBOURSEMENT ANTICIPE D'UN EMPRUNT AVEC REFINANCEMENT (1)**

Emprunts (2) (Pour chaque ligne, indiquer le numéro de contrat)	Année de mobilisation et profil d'amortissement de l'emprunt		Date de refinancement	Organisme prêteur ou chef de file	Capital restant dû au 31/12/2017	Capital réaménagé	Durée résiduelle	Périodicité des remboursements (6)	Caractéristiques du taux			Coût de sortie (10)		Annuité de l'exercice		ICNE de l'exercice	
	Année	Profil (5)							Type de taux (7)	Index (8)	Niveau de taux (9)	Type (11)	Montant (12)	Intérêts (13)	Capital		
<b>Total des dépenses au c/166</b>																	
<b>Refinancement de dette (3)</b>																	
<b>Total des recettes au c/166</b>																	
<b>Refinancement de dette (4)</b>																	

(1) Les opérations de refinancement de dette consistent en un remboursement d'un emprunt auprès d'un établissement de crédit suivi de la souscription d'un nouvel emprunt. Pour cette raison, les dépenses et les recettes du c/166 sont équilibrées.

(2) Pour les emprunts de refinancement, indiquer le nouveau numéro de contrat suivi, entre parenthèses, de la référence de l'emprunt quitté.

(3) Il s'agit de retracer les caractéristiques avant réaménagement des emprunts ayant fait l'objet d'un remboursement anticipé avec refinancement.

(4) Il s'agit de retracer les caractéristiques après réaménagement des emprunts de refinancement.

(5) Indiquer C pour amortissement constant, P pour amortissement progressif, F pour *in fine*, X pour autres à préciser.

(6) Indiquer la périodicité des remboursements A : annuelle ; T : trimestrielle ; M : mensuelle, B : bimestrielle, S : semestrielle, X autre.

(7) Type de taux d'intérêt : F : fixe ; V : variable simple ; C : complexe (c'est-à-dire un taux variable qui n'est pas seulement défini comme la simple addition d'un taux usuel de référence et d'une marge exprimée en point de pourcentage).

(8) Indiquer le type d'index (ex : Euribor 3 mois).

(9) Taux après opérations de couverture éventuelles. Pour un emprunt à taux variable, indiquer le niveau du taux constaté à la date du refinancement.

(10) Il s'agit de retracer les caractéristiques de l'indemnité de remboursement anticipé due relative à l'emprunt quitté.

(11) Indiquer A pour autofinancement, C pour capitalisation, T pour intégration dans le taux du nouvel emprunt, D pour allongement de durée.

(12) Indiquer le coût de sortie uniquement en cas d'autofinancement et de capitalisation.

(13) Il s'agit des intérêts dus au titre du contrat initial et comptabilisés à l'article 66111 « Intérêts réglés à l'échéance » (intérêts décaissés) et intérêts éventuels dus au titre du contrat d'échange éventuel et comptabilisés à l'article 668.

**IV – ANNEXES**

**IV**

**ELEMENTS DU BILAN – ETAT DE LA DETTE – EMPRUNTS RENEGOCIES AU COURS DE L'ANNEE N**

**A1.7**

**A1.7 - EMPRUNTS RENEGOCIES AU COURS DE L'ANNEE N (1)**

N° du contrat d'emprunt	Date de souscription du contrat initial	Date de renégociation	Organisme prêteur	Durée résiduelle en années		Taux (2)				Nominal		Capital restant dû au 31/12/2017	ICNE de l'exercice	Annuité payée dans l'exercice (s'il y a lieu)		
				Contrat initial	Contrat renégocié	Contrat initial		Contrat renégocié		Contrat initial	Contrat renégocié			Intérêts	Capital	
						Type de taux (3)	Index (4)	Type de taux (3)	Index (4)							
<b>TOTAL</b>																

(1) Inscrire les emprunts renégociés, à la date de vote du budget, pour l'exercice N.

(2) Taux à la date de renégociation.

(3) Indiquer : F : fixe ; V : variable ; C : complexe (c'est-à-dire un taux variable qui n'est pas seulement défini comme la simple addition d'un taux usuel de référence et d'une marge exprimée en point de pourcentage).

(4) Indiquer la nature de l'index retenu (exemple: Euribor 3 mois)

(5) Nominal à la date de renégociation

(6) Faire figurer 2 lettres: - Pour le profil d'amortissement indiquer: C pour amortissement constant, P pour amortissement progressif, F pour in fine, X pour les autres

- Pour la périodicité de remboursement indiquer A : annuelle ; T : trimestrielle ; M : mensuelle ; B : bimestrielle ; S : semestrielle ; X : autre.

<b>IV – ANNEXES</b>		<b>IV</b>
<b>ELEMENTS DU BILAN – ETAT DE LA DETTE - AUTRES DETTES</b>		<b>A1.8</b>

**A1.8 - AUTRES DETTES**

(Issues des engagements juridiques pris autres que ceux destinés à financer la prise en charge d'un emprunt)

LIBELLES	MONTANT INITIAL DE LA DETTE	DEPENSES DE L'EXERCICE	DETTE RESTANTE
[...]			



<b>IV – ANNEXES</b>	<b>IV</b>
<b>ELEMENTS DU BILAN ETAT DES PROVISIONS ETALEMENT DES PROVISIONS</b>	<b>A3.1 A3.2</b>

**A3.1 – ETAT DES PROVISIONS ET DES DEPRECIATIONS**

Nature de la provision ou de la dépréciation	Dotations inscrites au budget de l'exercice (1)	Date de constitution	Montant des prov. et dépréciations constituées au 31/12/N	Montant total des prov. et dépréciations constituées	Reprises inscrites au budget de l'exercice	SOLDE
<b>PROVISIONS ET DEPRECIATIONS BUDGETAIRES</b>						
<del>Provisions réglementées et amortissements dérogatoires</del>						
<del>Amortissements dérogatoires</del>						
<del>Provision spéciale de réévaluation</del>						
<del>Autres provisions réglementées</del>						
<del>Provisions pour risques et charges (2)</del>						
<del>Provisions pour litiges .....</del>						
<del>Provisions pour pertes de change .....</del>						
<del>Autres provisions pour risques .....</del>						
<del>.....</del>						
<del>Dépréciations (2)</del>						
<del>- des immobilisations .....</del>						
<del>- des stocks .....</del>						
<del>TOTAL BUDGETAIRES</del>						
<b>PROVISIONS ET DEPRECIATIONS SEMI-BUDGETAIRES</b>						
<del>Provisions pour risques et charges (2)</del>						
<del>Provisions pour litiges (Contentieux Ville/AESN)</del>						
<del>Provisions pour pertes de change .....</del>						
<del>Autres provisions pour risques .....</del>						
<del>.....</del>						
<del>Dépréciations (2)</del>						
<del>- des comptes de tiers .....</del>						
<del>- des comptes financiers .....</del>						
<del>TOTAL SEMI-BUDGETAIRES</del>						

(1) Nouvelles ou abondement d'une provision ou d'une dépréciation déjà constituée.

(2) Indiquer l'objet de la provision ou de la dépréciation.

**A3.2 – ETALEMENT DES PROVISIONS**

Nature	Objet	Montant total à constituer	Durée	Montant des provisions constituées au 31/12/N	Provisions constituées au titre de l'exercice	Montant restant à provisionner

(1) Il s'agit des provisions pour risques et charges qui peuvent faire l'objet d'un étalement.

**OPERATIONS**

**FINANCIERES**

<b>IV - ANNEXES</b>	<b>IV</b>
<b>ELEMENTS DU BILAN EQUILIBRE DES OPERATIONS FINANCIERES - DEPENSES</b>	<b>A4.1</b>

**DEPENSES A COUVRIR PAR DES RESSOURCES PROPRES**

Art.	Libellé	Crédits de l'exercice	Réalizations
<b>DEPENSES TOTALES A COUVRIR PAR DES RESSOURCES PROPRES = A + B</b>		<b>753 544.86</b>	<b>747 291.31</b>
<b>16</b>	<b>Emprunts et dettes assimilées (A)</b>	<b>496 655.70</b>	<b>490 402.15</b>
1631	Emprunts obligataires		
1641	Emprunts en euros	425 128.30	418 874.75
1643	Emprunts en devises		
16441	Opérations afférentes à l'emprunt		
1678	Autres emprunts et dettes		
1681	Autres emprunts	71 527.40	71 527.40
1682	Bons à moyen terme négociables		
1687	Autres dettes		
	<b>Dépenses et transferts à déduire des ressources propres (B)</b>	<b>256 889.16</b>	<b>256 889.16</b>
10	<i>Reprise de dotations, fonds divers et réserves</i>		
10	Reversement de dotations, fonds divers et réserves		
139	<i>Subvention d'investissement transférée au compte de résultat</i>	256 889.16	256 889.16
020	Dépenses imprévues		

	Op. de l'exercice I	Restes à réaliser en dépenses au 31/12	Solde d'exécution D001 de l'exercice précédent (N-1)	TOTAL II
Dépenses à couvrir par des ressources propres	747 291.31	677 784.69	26 994.40	1 452 070.40



<b>IV - ANNEXES</b>	<b>IV</b>
<b>ELEMENTS DU BILAN EQUILIBRE DES OPERATIONS FINANCIERES - RECETTES</b>	<b>A4.2</b>

RESSOURCES PROPRES

Art.	Libellé	Crédits de l'exercice	Réalisations
<b>RECETTES (RESSOURCES PROPRES) = a + b</b>		<b>2 111 544.86</b>	<b>615 609.23</b>
	<b>Ressources propres externes de l'année (a)</b>		<b>43.20</b>
10222	FCTVA		
10228	Autres fonds		
26	Participations et créances rattachées à des participations		
27	Autres immobilisations financières		43.20
2762	CREANCE/TRANSFERT DE DROITS A DEDUCTION DE TVA		43.20
	<b>Ressources propres internes de l'année (b)</b>	<b>2 111 544.86</b>	<b>615 566.03</b>
15	Provisions pour risques et charges		
169	Primes de remboursement des obligations		
26	Participations et créances rattachées à des participations		
27	Autres immobilisations financières		
28	Amortissement des immobilisations	615 566.03	615 566.03
28031	AMTS FRAIS D'ETUDES	44 143.76	44 143.76
28151	INSTALLATIONS COMPLEXES SPECIALISEES	72 045.79	72 045.79
281532	RESEAUX D'ASSAINISSEMENT	497 213.48	497 213.48
2817532	RESEAUX D'ASSAINISSEMENT	2 163.00	2 163.00
29	Provisions pour dépréciation des immobilisations		
39	Provisions pour dépréciation des stocks et encours		
481	Charges à répartir sur plusieurs exercices		
021	Virement de la section de fonctionnement	1 495 978.83	

	Opérations de l'exercice III	Restes à réaliser en recettes au 31/12	Solde d'exécution R001 de l'exercice précédent	Affectation R106 de l'exercice précédent	TOTAL IV
Total ressources propres disponibles	615 609.23			325 794.05	941 403.28

	Montant
Dépenses à couvrir par des ressources propres	II 1 452 070.40
Ressources propres disponibles	IV 941 403.28
Solde (IV - II)	V -510 667.12

<b>IV – ANNEXES</b>	<b>IV</b>
<b>ELEMENTS DU BILAN ETAT DES CHARGES TRANSFEREES</b>	<b>A6</b>

**A6 – ETAT DES CHARGES TRANSFEREES**

Exercice	Nature de la dépense transférée	Durée de l'étalement	Date de la délibération	Montant de la dépense transférée au compte 481 (I)	Montant amorti au titre des exercices précédents (II)	Montant de la dotation aux amortissements de l'exercice (c/6812) (III)	Solde (1)
<b>TOTAL</b>							
<b>NEANT</b>							

(1) Correspond au montant de la charge restant à amortir = I – (II+III).

<b>IV – ANNEXES</b>	<b>IV</b>
<b>ELEMENTS DU BILAN DETAIL DES OPERATIONS POUR COMPTE DE TIERS</b>	<b>A7</b>

**A7 - OPERATION POUR COMPTE DE TIERS (1)**

Date de la délibération :...../..../....

CHAPITRE	Cumul des réalisations avant l'exercice	Sur l'exercice				Cumul des réalisations
		Crédits ouverts (BP+DM+RAR N-1)	Réalisations	Restes à réaliser	Crédits annulés	
<b>DEPENSES 4581</b> <b>+ N° opération</b>						
(nature des travaux) ..... .....						
<b>040 Travaux réalisés par le personnel du mandataire (contrepartie 791)</b>						
		<b>NEANT</b>				
<b>RECETTES 4582</b> <b>+ N° opération</b>						
- Financement par le tiers						
- Financement par d'autres tiers						
<b>040 Financement par le service (contrepartie 6742)</b>						
<b>041 Financement par emprunt à la charge du tiers (2763)</b>						

(1) Ouvrir un cadre par opération pour compte de tiers.

<b>IV – ANNEXES</b>	<b>IV</b>
<b>ELEMENTS DU BILAN</b>	
<b>VARIATION DU PATRIMOINE (article R. 2313-3 du CGCT) – ENTREES</b>	<b>A8.1</b>
<b>VARIATION DU PATRIMOINE (article R. 2313-3 du CGCT) – SORTIES</b>	<b>A8.2</b>

**A8.1 – ETAT DES ENTREES D’IMMOBILISATIONS**

Modalités d’acquisition	Désignation du bien	Valeur d’acquisition (coût historique)	Cumul des amortissements	Durée de l’amortissement
Acquisitions à titre onéreux				
Acquisitions à titre gratuit				
Mise à disposition		<b>VOIR ETAT DE L’ACTIF</b>		
Affectation				
Mises en concession ou affermage				
Divers				
<b>TOTAL GENERAL</b>				

**A8.2 – ETAT DES SORTIES DES BIENS D’IMMOBILISATIONS**

Modalités de sortie	Désignation du bien	Valeur d’acquisition (coût historique)	Durée de l’amort.	Cumul des amort. antérieurs	Valeur nette comptable au jour de la cession	Prix de cession	Plus ou moins values
Cessions à titre onéreux							
Cessions à titre gratuit							
Mise à disposition		<b>NEANT</b>					
Affectation							
Mises en concession ou affermage							
Mise à la réforme							
Divers							
<b>TOTAL GENERAL</b>							

<b>IV – ANNEXES</b>	<b>IV</b>
<b>ELEMENTS DU BILAN</b>	
<b>VARIATION DU PATRIMOINE (article L. 300–5 du code de l’urbanisme) – ENTREES</b>	<b>A9.1</b>
<b>VARIATION DU PATRIMOINE (article L. 300–5 du code de l’urbanisme) – SORTIES</b>	<b>A9.2</b>

**A9.1 – ETAT DES ENTREES DES IMMOBILISATIONS (L. 300-5 du code de l’urbanisme)**

Modalités d’acquisition	Désignation du bien	Valeur d’acquisition (coût historique)	Cumul des amortissements	Durée de l’amortissement
Acquisitions à titre onéreux				
Acquisitions à titre gratuit				
Mise à disposition				
Affectation		<b>NEANT</b>		
Mises en concession ou affermage				
Divers				
<b>TOTAL GENERAL</b>				

**A9.2 – ETAT DES SORTIES DES IMMOBILISATIONS (L. 300-5 du code de l’urbanisme)**

Modalités de sortie	Désignation du bien	Valeur d’acquisition (coût historique)	Durée de l’amort.	Cumul des amort. antérieurs	Valeur nette comptable au jour de la cession	Prix de cession	Plus ou moins values
Cessions à titre onéreux							
Cessions à titre gratuit							
Mise à disposition							
Affectation			<b>NEANT</b>				
Mises en concession ou affermage							
Mise à la réforme							
Divers							
<b>TOTAL GENERAL</b>							

<b>IV – ANNEXES</b>	<b>IV</b>
<b>ELEMENTS DU BILAN – ETAT DES TRAVAUX EN REGIE</b>	<b>A10</b>

**SECTION DE FONCTIONNEMENT**

Article (1)	Libellé (1)	Dépenses Mandats émis	Recettes émis	Titres
<del>011</del>	<del>Charges à caractère général</del>	<del></del>	<del></del>	<del></del>
<del>(...)</del>	<del></del>	<del></del>	<del></del>	<del></del>
<del>012</del>	<del>Charges de personnel et frais assimilés</del>	<del></del>	<del></del>	<del></del>
<del>(...)</del>	<del></del>	<del></del>	<del></del>	<del></del>
<del>65</del>	<del>Autres charges de gestion courante</del>	<del></del>	<del></del>	<del></del>
<del>(...)</del>	<del></del>	<del></del>	<del></del>	<del></del>
<del>66</del>	<del>Charges financières</del>	<del></del>	<del></del>	<del></del>
<del>(...)</del>	<del></del>	<del></del>	<del></del>	<del></del>
<del>67</del>	<del>Charges exceptionnelles</del>	<del></del>	<del></del>	<del></del>
<del>(...)</del>	<del></del>	<del></del>	<del></del>	<del></del>
<del>68</del>	<del>Dotations aux amortissements</del>	<del></del>	<del></del>	<del></del>
<del>(...)</del>	<del></del>	<del></del>	<del></del>	<del></del>
<del>014</del>	<del>Atténuations de produits</del>	<del></del>	<del></del>	<del></del>
<del>(...)</del>	<del></del>	<del></del>	<del></del>	<del></del>
<del>042</del>	<del>Opé. D'ordre de transfert entre sections</del>	<del></del>	<del></del>	<del></del>
<del>(...)</del>	<del></del>	<del></del>	<del></del>	<del></del>
<b>TOTAL GENERAL</b>			I	

(1) Détailler les chapitres budgétaires par article conformément au plan de comptes appliqué par la collectivité.

**SECTION D'INVESTISSEMENT**

Article (2)	Libellé (2)	Montant (3)
<del>20</del>	<del>Immobilisation incorporelles</del>	<del></del>
<del>(...)</del>	<del></del>	<del></del>
<del>21</del>	<del>Immobilisation corporelles</del>	<del></del>
<del>(...)</del>	<del></del>	<del></del>
<del>23</del>	<del>Immobilisation en cours</del>	<del></del>
<del>(...)</del>	<del></del>	<del></del>
<del>45...1</del>	<del>Opé. et de tiers</del>	<del></del>
<del>(...)</del>	<del></del>	<del></del>
<b>TOTAL GENERAL</b>		

(2) Détailler les chapitres budgétaires par article conformément au plan de comptes appliqué par la commune ou l'établissement et par immobilisation créée ou par opération.

(3) Les montants à renseigner correspondent aux mandats émis imputés au chapitre 040.

**RATIO**

	Montant
Recettes 042 (I)	
Recettes réelles de fonctionnement	
Recettes 042 / recettes de fonctionnement	%

# ETAT DES IMMOBILISATIONS

Exercice : 2017    Budget: ASSAINISSEMENT    Nature : 2031 FRAIS DETUDES

Numéro inventaire	Numéro immob.	Désignation du bien	Classe	Valeur d'acquisition	Date d'acquisition	Durée amort.	Amortissement de l'exercice	Amortissements antérieurs	V.N.C. au 01/01/2017	V.N.C. au 31/12/2017
118*04	118*04	Protection des champs captants	FRAIS DETUDES	5 007,55	20-10-2004	5	1 003,55	4 004,00	1 003,55	0,00
120*04	120*04	Etude diagnostic assainissement	FRAIS DETUDES	189 930,79	10-12-2004	5	37 986,79	151 944,00	37 986,79	0,00
121*04	121*04	Certification ISO 14001	FRAIS DETUDES	17 720,00	23-04-2005	5	3 544,00	14 176,00	3 544,00	0,00
3641	3641	Etude hydraulique en aval N.gréhant	FRAIS DETUDES	2 116,92	13-05-2009	5	424,92	1 692,00	424,92	0,00
4420	4420	Etude de autosurveillance des réseaux asst	FRAIS DETUDES	3 032,82	16-02-2011	5	608,82	2 424,00	608,82	0,00
6424	6424	Site AT AL - Relevé tampon assainissement	FRAIS DETUDES	660,00	06-08-2014	1	0,00	660,00	0,00	0,00
6484	6484	Extension station d'épuration	FRAIS DETUDES	108,00	16-09-2014	0	0,00	0,00	108,00	108,00
6787	6787	Etude de faisabilité d'extension de la station d'E	FRAIS DETUDES	30 425,79	30-12-2014	0	0,00	0,00	30 425,79	30 425,79
6922	6922	Inspection rues Richebourg, Liberté et Lejeune	FRAIS DETUDES	3 488,64	12-12-2014	0	0,00	0,00	3 488,64	3 488,64
7144	7144	Rempart Saint Just - inspection camera	FRAIS DETUDES	707,90	23-07-2015	1	0,00	707,90	0,00	0,00
7145	7145	Avenue Clemenceau - inspection télévisée	FRAIS DETUDES	1 065,51	23-07-2015	1	0,00	1 065,51	0,00	0,00
7146	7146	Rue Pierre Curtil - inspection télévisée	FRAIS DETUDES	687,41	23-07-2015	1	0,00	687,41	0,00	0,00
7245	7245	Essai réseau assainissement - Gambetta	FRAIS DETUDES	1 992,00	27-01-2015	1	0,00	1 992,00	0,00	0,00
73*04	73*04	Frais d'établissement 2000	FRAIS DETUDES	2 871,68	31-12-2000	5	575,68	2 296,00	575,68	0,00
7366	7366	Rue Brunehaut - inspection télévisée	FRAIS DETUDES	784,84	06-11-2015	1	0,00	784,84	0,00	0,00
7771	7771	Etude extension station épuration	FRAIS DETUDES	247 252,69	25-05-2016	0	0,00	0,00	247 252,69	247 252,69
8068	8068	Route de la Fère	FRAIS DETUDES	216,00	11-10-2016	0	0,00	0,00	216,00	216,00
8274	8274	Relevé topo - dessableur	FRAIS DETUDES	240,00	23-01-2017	0	0,00	0,00	240,00	240,00
8287	8287	Extension réseau asst - Cité Médiévale	FRAIS DETUDES	11 193,75	25-01-2017	0	0,00	0,00	11 193,75	11 193,75
9564	9564	Rue F.Christ-relevé topo	FRAIS DETUDES	3 950,00	04-12-2017	1	0,00	0,00	3 950,00	3 950,00
<b>Total</b>				<b>523 452,29</b>			<b>44 143,76</b>	<b>182 433,66</b>	<b>341 018,63</b>	<b>296 874,87</b>

Exercice : 2017    Budget: ASSAINISSEMENT    Nature : 2051 CONCESSIONS ET DROITS ASSIMILES

Numéro inventaire	Numéro immob.	Désignation du bien	Classe	Valeur d'acquisition	Date d'acquisition	Durée amort.	Amortissement de l'exercice	Amortissements antérieurs	V.N.C. au 01/01/2017	V.N.C. au 31/12/2017
91*04	91*04	Equipement informatique	LOGICIELS	355,54	31-12-2001	2	0,00	355,54	0,00	0,00
<b>Total</b>				<b>355,54</b>			<b>0,00</b>	<b>355,54</b>	<b>0,00</b>	<b>0,00</b>

Exercice : 2017    Budget: ASSAINISSEMENT    Nature : 2053 DROIT DE SUPERFICIE

Numéro inventaire	Numéro immob.	Désignation du bien	Classe	Valeur d'acquisition	Date d'acquisition	Durée amort.	Amortissement de l'exercice	Amortissements antérieurs	V.N.C. au 01/01/2017	V.N.C. au 31/12/2017
6377	6377	Servitude 934 Rampe d'Ardon	FRAIS DETUDES	1 886,17	26-06-2014	0	0,00	0,00	1 886,17	1 886,17
6378	6378	Servitude Druzba (DE65)	FRAIS DETUDES	1 076,40	26-06-2014	0	0,00	0,00	1 076,40	1 076,40
<b>Total</b>				<b>2 962,57</b>			<b>0,00</b>	<b>0,00</b>	<b>2 962,57</b>	<b>2 962,57</b>

Exercice : 2017    Budget: ASSAINISSEMENT    Nature : 2111 TERRAINS NUS

Numéro inventaire	Numéro immob.	Désignation du bien	Classe	Valeur d'acquisition	Date d'acquisition	Durée amort.	Amortissement de l'exercice	Amortissements antérieurs	V.N.C. au 01/01/2017	V.N.C. au 31/12/2017
2*04	2*04	ZM 30 longueval de 5ha98a10ca	TERRAINS NUS	72 310,88	01-01-1999	0	0,00	0,00	72 310,88	72 310,88
3292	3292	Acquisition terrain bassin stockage eau	TERRAINS NUS	15 466,95	11-06-2008	0	0,00	0,00	15 466,95	15 466,95
3600	3600	Acquisition Lapiere "Lieuudit La Simonne" BC 239	TERRAINS NUS	391,31	04-03-2009	0	0,00	0,00	391,31	391,31
<b>Total</b>				<b>88 169,14</b>			<b>0,00</b>	<b>0,00</b>	<b>88 169,14</b>	<b>88 169,14</b>

Exercice : 2017 Budget: ASSAINISSEMENT Nature : 21315 BATIMENTS ADMINISTRATIFS

Numéro inventaire	Numéro immob.	Désignation du bien	Classe	Valeur d'acquisition	Date d'acquisition	Durée amort.	Amortissement de l'exercice	Amortissements antérieurs	V.N.C. au 01/01/2017	V.N.C. au 31/12/2017
7765		Parcelle AZ 30 -chemin de la croix de chivy	TERRAINS NUS	218 539,10	26-09-2016	0	0,00	0,00	218 539,10	218 539,10
<b>Total</b>				<b>218 539,10</b>			<b>0,00</b>	<b>0,00</b>	<b>218 539,10</b>	<b>218 539,10</b>

Exercice : 2017 Budget: ASSAINISSEMENT Nature : 21511 INSTALLATIONS COMPLEXES SPECIALISEES

Numéro inventaire	Numéro immob.	Désignation du bien	Classe	Valeur d'acquisition	Date d'acquisition	Durée amort.	Amortissement de l'exercice	Amortissements antérieurs	V.N.C. au 01/01/2017	V.N.C. au 31/12/2017
124*04		Réamenag réservoir Vieille Montagne	RESEAUX D'ASSAINISSEMENT	3 002,64	08-06-2005	50	60,00	180,00	2 822,64	2 762,64
4343		Remplacement vitrage sur verrière	RESEAUX D'ASSAINISSEMENT	3 942,00	26-11-2010	50	78,00	468,00	3 474,00	3 396,00
5406		Remplacement bâti fenêtre station Assainissement	AGEANCEMENT ET AME	11 455,00	05-12-2010	10	1 145,00	4 580,00	6 875,00	5 730,00
5500		Station d'épuration finition enduit chaux sur façade	RESEAUX D'ASSAINISSEMENT	5 852,00	13-12-2012	50	117,00	468,00	5 384,00	5 267,00
62*04		Station épuration	RESEAUX D'ASSAINISSEMENT	3 504 139,33	01-01-1997	50	70 082,79	1 331 573,00	2 172 566,33	2 102 483,54
6990		station épuration - scanner de corrélation croisé	RESEAUX D'ASSAINISSEMENT	13 968,00	15-04-2015	50	279,00	279,00	13 689,00	13 410,00
7541		Station d'épuration - remplacement menuiserie	RESEAUX D'ASSAINISSEMENT	14 200,00	19-10-2015	50	284,00	284,00	13 916,00	13 632,00
8670		Place V.Hugo - deversoir d'orage	INSTALLATION COMPLEXE	8 521,40	25-07-2017	50	0,00	0,00	8 521,40	8 521,40
<b>Total</b>				<b>3 565 080,37</b>			<b>72 045,79</b>	<b>1 337 832,00</b>	<b>2 227 248,37</b>	<b>2 155 202,58</b>

Exercice : 2017 Budget: ASSAINISSEMENT Nature : 21511 INSTALLATIONS COMPLEXES SPECIALISEES

Numéro inventaire	Numéro immob.	Désignation du bien	Classe	Valeur d'acquisition	Date d'acquisition	Durée amort.	Amortissement de l'exercice	Amortissements antérieurs	V.N.C. au 01/01/2017	V.N.C. au 31/12/2017
63*04		Station épuration	RESEAUX D'ASSAINISSEMENT	4 821 928,76	01-01-1997	0	0,00	0,00	4 821 928,76	4 821 928,76
<b>Total</b>				<b>4 821 928,76</b>			<b>0,00</b>	<b>0,00</b>	<b>4 821 928,76</b>	<b>4 821 928,76</b>

Exercice : 2017 Budget: ASSAINISSEMENT Nature : 21532 RESEAUX D'ASSAINISSEMENT

Numéro inventaire	Numéro immob.	Désignation du bien	Classe	Valeur d'acquisition	Date d'acquisition	Durée amort.	Amortissement de l'exercice	Amortissements antérieurs	V.N.C. au 01/01/2017	V.N.C. au 31/12/2017
10*04		Tavaux divers 1950	RESEAUX D'ASSAINISSEMENT	20 900,76	01-01-1950	50	0,00	20 900,76	0,00	0,00
100*04		Travaux Laneuville à Gaillot	RESEAUX D'ASSAINISSEMENT	78 126,53	31-12-2002	50	1 582,53	21 875,42	56 251,11	54 688,58
101*04		Travaux Bd Michelet	RESEAUX D'ASSAINISSEMENT	363 664,43	31-12-2002	50	7 273,29	101 826,06	261 838,37	254 565,08
102*04		Création collecteur ruelle Simon	RESEAUX D'ASSAINISSEMENT	39 679,42	21-02-2003	50	793,00	3 172,00	36 507,42	35 714,42
106*04		Rue Thibezard	RESEAUX D'ASSAINISSEMENT	169 064,34	04-06-2003	50	3 381,00	13 524,00	155 540,34	152 159,34
107*04		Mesure hydrolique rue a. HOUSS	RESEAUX D'ASSAINISSEMENT	16 304,00	13-06-2003	50	324,00	4 300,16	12 003,84	11 679,84
108*04		Travaux d'assainissement Rue de la Linotte	RESEAUX D'ASSAINISSEMENT	3 449,10	18-06-2003	50	68,00	885,96	2 563,14	2 495,14
109*04		Branchement assainissement rues	BIENS DE FABLE VALEURS	1 087,35	18-06-2003	10	0,00	1 087,35	0,00	0,00
11*04		Travaux divers 1951	RESEAUX D'ASSAINISSEMENT	13 332,76	01-01-1951	50	0,00	13 332,76	0,00	0,00
110*04		Assainissement Rue Faglain et St Martin	RESEAUX D'ASSAINISSEMENT	46 131,10	18-07-2003	50	922,00	11 987,86	34 143,24	33 221,24
112*04		Travaux assainissement rue Robert Cadeau	RESEAUX D'ASSAINISSEMENT	5 830,28	17-03-2004	50	116,61	1 339,32	4 430,96	4 314,35
113*04		Travaux d'assainissement rue Devisme	BIENS DE FABLE VALEURS	585,00	17-03-2004	9	0,00	585,00	0,00	0,00
115*04		Réalisation d'un batard d'eau : Déversoir d'orage	BIENS DE FABLE VALEURS	1 200,00	25-03-2004	9	0,00	1 200,00	0,00	0,00
116*04		Insertion / Diverses rues	RESEAUX D'ASSAINISSEMENT	587,25	22-07-2004	1	0,00	587,25	0,00	0,00
117*04		Réal branchement eaux usées Cité du Nord	BIENS DE FABLE VALEURS	950,00	08-10-2004	9	0,00	950,00	0,00	0,00
119*04		Séparateur hydrocarbure	RESEAUX D'ASSAINISSEMENT	6 156,50	26-11-2004	50	123,13	1 477,56	4 678,94	4 555,81
12*04		Travaux divers 1952	RESEAUX D'ASSAINISSEMENT	15 290,64	01-01-1952	50	0,00	15 290,64	0,00	0,00
123*04		Création extension réseaux asst diverses rues	RESEAUX D'ASSAINISSEMENT	217 898,50	25-04-2005	50	4 357,00	17 428,00	200 470,50	196 113,50
125*04		Aménagement aire de depotage station épuration	RESEAUX D'ASSAINISSEMENT	4 928,00	29-03-2005	50	98,00	1 097,00	3 831,00	3 733,00
126*04		Fonçage et refoulement Av PM France	RESEAUX D'ASSAINISSEMENT	1 559,00	13-04-2005	50	31,00	93,00	1 466,00	1 435,00



127*04	127*04	Passage d'un tuyau d'asst sous voies SNCF	RESEAUX D'ASSAINISSEMENT	2 343,00	28-04-2005	50	46,00	138,00	2 205,00	2 159,00
13*04	13*04	Collecteur rte de Chambry 1953	RESEAUX D'ASSAINISSEMENT	34 910,82	01-01-1953	50	0,00	34 910,82	0,00	0,00
130*04	130*04	Réalisation d'un branchement asst rue Paul Bert	RESEAUX D'ASSAINISSEMENT	1 725,83	22-06-2005	50	34,00	374,00	1 351,83	1 317,83
14*04	14*04	Travaux divers 1954	RESEAUX D'ASSAINISSEMENT	2 655,27	01-01-1954	50	0,00	2 655,27	0,00	0,00
15*04	15*04	Travaux divers 1955	RESEAUX D'ASSAINISSEMENT	10 756,27	01-01-1955	50	0,00	10 756,27	0,00	0,00
16*04	16*04	Travaux divers 1956	RESEAUX D'ASSAINISSEMENT	22 378,54	01-01-1956	50	0,00	22 378,54	0,00	0,00
17*04	17*04	Travaux divers 1957	RESEAUX D'ASSAINISSEMENT	1 701,33	01-01-1957	50	0,00	1 701,33	0,00	0,00
18*04	18*04	Travaux divers 1958	RESEAUX D'ASSAINISSEMENT	13 698,12	01-01-1958	50	0,00	13 698,12	0,00	0,00
19*04	19*04	Travaux divers 1959	RESEAUX D'ASSAINISSEMENT	11 341,13	01-01-1959	50	0,00	11 341,13	0,00	0,00
20*04	20*04	Travaux divers 1960	RESEAUX D'ASSAINISSEMENT	26 460,26	01-01-1960	50	0,00	26 460,26	0,00	0,00
21*04	21*04	Travaux divers 1961	RESEAUX D'ASSAINISSEMENT	1 749,07	01-01-1961	50	0,00	1 749,07	0,00	0,00
22*04	22*04	Egouts rue du Mont de Vaux	RESEAUX D'ASSAINISSEMENT	14 253,13	01-01-1963	50	0,00	14 253,13	0,00	0,00
2245	2245	Assainissement Hameau de Leully	RESEAUX D'ASSAINISSEMENT	54 869,32	02-12-2005	50	1 097,00	3 291,00	51 578,32	50 481,32
2247	2247	Contrôle réseaux asst rue Ermant	RESEAUX D'ASSAINISSEMENT	215,00	25-11-2005	1	0,00	215,00	0,00	0,00
2248	2248	Contrôle réseau d'assait. rue de la Libération	RESEAUX D'ASSAINISSEMENT	713,70	25-11-2005	1	0,00	713,70	0,00	0,00
2249	2249	Contrôle assainissement Rempart St Remy	RESEAUX D'ASSAINISSEMENT	440,75	25-11-2005	1	0,00	440,75	0,00	0,00
2250	2250	Travaux contrôle d'assait. Impasse Serrurier	RESEAUX D'ASSAINISSEMENT	613,55	25-11-2005	1	0,00	613,55	0,00	0,00
2251	2251	Travaux de contrôle rue Lenain	RESEAUX D'ASSAINISSEMENT	2 760,30	25-11-2005	50	55,00	220,00	2 540,30	2 485,30
2252	2252	Travaux contrôle Impasse Sauvrezey	RESEAUX D'ASSAINISSEMENT	642,44	25-11-2005	1	0,00	642,44	0,00	0,00
2253	2253	Travaux contrôle Assainissement de la Croix Rouge	RESEAUX D'ASSAINISSEMENT	1 980,55	25-11-2005	50	39,00	156,00	1 824,55	1 785,55
2254	2254	Contrôle assainissement Rampe d'Ardon	RESEAUX D'ASSAINISSEMENT	705,10	25-11-2005	1	0,00	705,10	0,00	0,00
2255	2255	Contrôle assainissement rue Hennecart	RESEAUX D'ASSAINISSEMENT	1 503,30	25-11-2005	1	0,00	1 503,30	0,00	0,00
2256	2256	Travaux contrôle Chemin des Creutes	RESEAUX D'ASSAINISSEMENT	1 368,40	25-11-2005	1	0,00	1 368,40	0,00	0,00
2271	2271	Travaux rue Jules Romain	RESEAUX D'ASSAINISSEMENT	11 184,50	02-12-2005	50	223,00	892,00	10 292,50	10 069,50
2272	2272	Travaux rue des Jardiniers	RESEAUX D'ASSAINISSEMENT	600,00	02-12-2005	1	0,00	600,00	0,00	0,00
2273	2273	Travaux rue Léon Nanquette	RESEAUX D'ASSAINISSEMENT	7 319,52	02-12-2005	50	146,00	584,00	6 735,52	6 589,52
2295	2295	Etude Hameau de Leully	RESEAUX D'ASSAINISSEMENT	987,00	14-12-2005	1	0,00	987,00	0,00	0,00
2296	2296	Inspection télévisées sur réseaux	RESEAUX D'ASSAINISSEMENT	7 941,00	14-12-2005	50	158,00	632,00	7 309,00	7 151,00
23*04	23*04	Travaux rues St Jean, Curie	RESEAUX D'ASSAINISSEMENT	5 762,63	01-01-1963	50	0,00	5 762,63	0,00	0,00
2303	2303	Inspect" télé collecteur ruelle Morin	RESEAUX D'ASSAINISSEMENT	5 831,29	14-12-2005	50	116,00	464,00	5 367,29	5 251,29
2304	2304	Travaux de réfection rue des Minimes	RESEAUX D'ASSAINISSEMENT	80 404,00	14-12-2005	50	1 608,00	6 432,00	73 972,00	72 364,00
2305	2305	Travaux rue des Jonquilles	RESEAUX D'ASSAINISSEMENT	20 811,75	14-12-2005	50	416,00	1 664,00	19 147,75	18 731,75
2393	2393	Etude Hameau du Faubourg de Leully	RESEAUX D'ASSAINISSEMENT	9 500,00	15-03-2006	50	190,00	760,00	8 740,00	8 550,00
24*04	24*04	Travaux rues St Jean, Curie	RESEAUX D'ASSAINISSEMENT	4 551,54	01-01-1964	50	0,00	4 551,54	0,00	0,00
2405	2405	Rampe de l'Éperon, St Marcel, rue J Martin, Lebas	RESEAUX D'ASSAINISSEMENT	212 024,74	17-05-2006	50	4 224,00	17 976,00	194 048,74	189 824,74
2425	2425	Divers travaux d'assainissement	RESEAUX D'ASSAINISSEMENT	3 480,00	17-05-2006	50	69,00	704,00	2 776,00	2 707,00
2442	2442	Extension de réseau chemin de l'hyppodrome	RESEAUX D'ASSAINISSEMENT	77 709,45	07-06-2006	50	1 554,00	6 216,00	71 493,45	69 939,45
2459	2459	Travaux ruelle Ebelard	RESEAUX D'ASSAINISSEMENT	11 398,50	22-06-2006	50	227,00	908,00	10 490,50	10 263,50
2477	2477	Aménagement Rues Clerbout cheval Blanc Sombart	RESEAUX D'ASSAINISSEMENT	54 189,00	28-06-2006	50	1 083,00	4 332,00	49 857,00	48 774,00
2488	2488	Travaux Avenue Pierre Mendès France	RESEAUX D'ASSAINISSEMENT	174 817,03	05-07-2006	50	3 496,00	13 934,00	160 833,03	157 337,03
2496	2496	Réalis.canalisat.d'eaux usées voies SNCF	RESEAUX D'ASSAINISSEMENT	11 200,00	19-07-2006	50	224,00	896,00	10 304,00	10 080,00
2497	2497	Aménagt de voirie rues Romanette, Bourdan, Curtil	RESEAUX D'ASSAINISSEMENT	32 196,65	07-07-2006	50	644,00	2 572,00	29 624,65	28 980,65
2498	2498	Aménagement et reconstruction du bd de Lyon	RESEAUX D'ASSAINISSEMENT	45 828,50	19-07-2006	50	916,00	3 664,00	42 164,50	41 248,50
2499	2499	Mo pr trvx d'assainissement	RESEAUX D'ASSAINISSEMENT	3 507,84	19-07-2006	50	70,00	280,00	3 227,84	3 157,84
25*04	25*04	Ruelle Baudoin, rue Pasteur,	RESEAUX D'ASSAINISSEMENT	14 938,44	01-01-1963	50	0,00	14 938,44	0,00	0,00
2533	2533	Contrôle réseau asst rue lebas	RESEAUX D'ASSAINISSEMENT	1 014,05	16-08-2006	1	0,00	1 014,05	0,00	0,00
2534	2534	Contrôle réseau asst chemin de l'hyppodrome	RESEAUX D'ASSAINISSEMENT	1 537,10	16-08-2006	1	0,00	1 537,10	0,00	0,00
2535	2535	Contrôle réseau asst Ramp Saint Marcel	RESEAUX D'ASSAINISSEMENT	872,35	16-08-2006	1	0,00	872,35	0,00	0,00
2536	2536	Contrôle réseau asst Avenue M France	RESEAUX D'ASSAINISSEMENT	603,20	16-08-2006	1	0,00	603,20	0,00	0,00
2537	2537	Contrôle réseau d'asst Chemin de creutes	RESEAUX D'ASSAINISSEMENT	380,00	16-08-2006	1	0,00	380,00	0,00	0,00

2541	Construction branchement edf avenue Mendès France	1 051,95	23-08-2006	1	0,00	1 051,95	0,00	0,00
2598	Rue Winston Churchill OS 20 MARCHÉ 200504	8 273,22	03-11-2006	50	165,00	660,00	7 613,22	7 448,22
2599	Rempart St Remy OS 21 Marche 200504	5 787,48	03-11-2006	50	115,00	460,00	5 327,48	5 212,48
26*04	Rue Milon de Martigny 1964	1 156,14	01-01-1964	50	0,00	1 156,14	0,00	0,00
2600	Rue Paul Vivien OS 22 Marche 200504	15 895,17	03-11-2006	50	317,00	1 268,00	14 627,17	14 310,17
2653	Travaux Rampe St Just OS 33	7 794,28	29-11-2006	50	155,00	620,00	7 174,28	7 019,28
2656	Bâtiment centre de traitement des eaux	10 441,00	29-11-2006	50	208,00	2 121,00	8 320,00	8 112,00
27*04	Rues Cordelier, G. Ermant	4 906,40	01-01-1966	50	0,00	4 906,40	0,00	0,00
28*04	Egouts Place St Martin 1967	221,05	01-01-1967	50	0,00	221,05	0,00	0,00
2891	Travaux d'assainissement Faubourg de Leuil	667 389,33	15-06-2007	50	13 347,00	53 388,00	614 001,33	600 654,33
2895	Mise en place assainissement collectif Leuilly	1 150,00	20-06-2007	1	0,00	1 150,00	0,00	0,00
29*04	Egouts Laon Ardon 1967	544,27	01-01-1967	50	0,00	544,27	0,00	0,00
2914	Aménagement et restructuration Bd de Lyon	194 170,70	13-07-2007	50	3 883,00	15 532,00	178 638,70	174 755,70
2917	FDS 2007 lot n°1	147 219,99	13-07-2007	50	2 944,00	11 776,00	135 443,99	132 499,99
2950	FDS 2007 lot 2	7 490,00	14-08-2007	50	150,00	598,00	6 892,00	6 742,00
30*04	Egouts Camping 1967	564,43	01-01-1967	50	0,00	564,43	0,00	0,00
3023	OS 49 rue du Mont de Vaux	10 750,09	12-10-2007	50	215,00	860,00	9 890,09	9 675,09
3043	Aménagement voirie et rés. Rampe St Marcel	29 173,00	26-10-2007	50	583,00	2 332,00	26 841,00	26 258,00
3097	OS 53 rue Romanette	2 663,42	12-12-2007	50	53,00	212,00	2 451,42	2 398,42
31*04	Egouts rue F. Christ 1967	15 511,69	01-01-1967	50	310,29	15 201,40	310,29	0,00
3127	OS 52 rue Joseph Rault	16 546,94	12-12-2007	50	330,00	1 320,00	15 226,94	14 896,94
32*04	Collecteur PSR 1966	3 616,92	01-01-1966	50	0,00	3 616,92	0,00	0,00
33*04	Collecteur P S R 1967	5 760,92	01-01-1967	50	115,20	5 645,72	115,20	0,00
3341	Réhab Eaux Usées Tour de la Neuville	673,12	20-08-2008	1	0,00	673,12	0,00	0,00
3353	Contrôle reception assst deviation Leuilly	11 431,10	03-09-2008	50	228,00	912,00	10 519,10	10 291,10
34*04	Egouts Rampe St Marcel 1968	2 748,30	01-01-1968	50	54,97	2 638,42	109,88	54,91
3431	Ruelle de la Neuville Mission de SPS	270,00	29-10-2008	50	5,00	15,00	255,00	250,00
3432	Rue Ampère mission SPS	810,00	29-10-2008	1	0,00	810,00	0,00	0,00
3466	Réhabilitation réseau d'assst rue Monge	107 403,80	27-11-2008	50	2 148,00	8 592,00	98 811,80	96 663,80
3473	Amgt de réseaux Rue Delattre de Tassigny	12 826,00	27-11-2008	50	256,00	1 024,00	11 802,00	11 546,00
35*04	Travaux rues des Cordelier et Ceccaldi	15 088,99	01-01-1970	50	301,78	13 881,88	1 207,11	905,33
3517	Situat° 1 réabilitat° des rés rue Ampère	60 403,80	17-12-2008	50	1 208,00	4 832,00	55 571,80	54 363,80
3529	Situation 1 réhabilitation des réseaux Tour de Lan	21 445,20	17-12-2008	50	428,00	1 712,00	19 733,20	19 305,20
3564	Réhabilitat° réseau Assst Rue Monge	2 900,00	11-12-2008	50	58,00	232,00	2 668,00	2 610,00
3592	Contrôle réseaux d'assainissement Rue Faglain	586,50	04-03-2009	4	0,00	586,50	0,00	0,00
3593	Contrôle réseaux d'assainissement Ruelle Simon	3 338,38	04-03-2009	50	66,00	462,00	2 876,38	2 810,38
3594	Contrôle réseaux d'assainissement Rue Grivon	2 118,76	04-03-2009	50	42,00	294,00	1 824,76	1 782,76
3595	Contrôle réseaux d'assainissement Chemin de Creute	890,00	04-03-2009	4	0,00	890,00	0,00	0,00
3596	Contrôle réseaux d'assainissement Rue Lenain	970,00	04-03-2009	4	0,00	970,00	0,00	0,00
3597	Contrôle réseaux d'assainissement Rue G. Ermant	560,00	04-03-2009	4	0,00	560,00	0,00	0,00
3598	Contrôle réseaux d'assainissement Rue Hennecart	650,00	04-03-2009	4	0,00	650,00	0,00	0,00
3599	Contrôle réseaux d'assainissement Rue Serrurier	2 165,51	04-03-2009	50	43,00	301,00	1 864,51	1 821,51
36*04	Travaux rues Cordeliers, M. Clerjot	8 429,30	01-01-1969	50	168,59	7 923,60	505,70	337,11
3605	OS 87 réfect° et aménagement voirie 87 rue d'Enfer	11 440,07	20-03-2009	50	228,00	912,00	10 528,07	10 300,07
3656	Réhabilitation collecteurs d'eaux usées A Housseaye	121 368,44	13-05-2009	50	2 427,00	9 708,00	111 660,44	109 233,44
3670	Essais géotechniques Boulevard Brossolette	1 262 614,91	27-05-2009	50	25 252,00	50 504,00	1 212 110,91	1 186 858,91
3687	OS 90 Rue Gabriel Hanotaux	28 019,45	03-06-2009	50	560,00	2 240,00	25 779,45	25 219,45
37*04	Construction collecteur Zone Ouest 1973	298 614,08	01-01-1973	50	5 972,28	256 808,09	41 805,99	35 833,71
3706	Création réseau assainissement Allée de la Chenate	134,50	19-06-2009	1	0,00	134,50	0,00	0,00
3707	réalisation détection incendie STEP	10 870,00	19-06-2009	50	173,00	3 801,00	7 069,00	6 896,00

3708	3708	Système de sécurité alarme STEP	MATERIEL CLASSIQUE	5 017,00	19-06-2009	10	501,00	3 507,00	1 510,00	1 009,00
3718	3718	Modification réseau d'asst rue Georges Ermant	RESEAUX D'ASSAINISSEMENT	18 933,00	08-07-2009	50	378,00	1 512,00	17 421,00	17 043,00
3721	3721	Rehabilitation collecteur asst rue Frères Lumières	RESEAUX D'ASSAINISSEMENT	41 986,80	08-07-2009	50	839,00	3 356,00	38 630,80	37 791,80
3737	3737	Aménagement de la place d'Ardon	RESEAUX D'ASSAINISSEMENT	8 926,08	22-07-2009	50	178,00	712,00	8 214,08	8 036,08
3758	3758	Contrôle reseau Asst ouvrage neuf rue Monge	RESEAUX D'ASSAINISSEMENT	2 857,34	26-08-2009	50	57,00	228,00	2 629,34	2 572,34
3768	3768	Création reseau asst allée de La Chenaie	RESEAUX D'ASSAINISSEMENT	116 853,72	28-08-2009	50	2 337,00	9 348,00	107 505,72	105 168,72
3779	3779	Création collecteur ZI Rue Brimbeuf	RESEAUX D'ASSAINISSEMENT	370 719,56	17-09-2009	50	7 414,00	22 237,00	348 482,56	341 068,56
3791	3791	Aménagements urbains rue Saint Martin Os 1	RESEAUX D'ASSAINISSEMENT	33 502,00	30-09-2009	50	670,00	2 680,00	30 822,00	30 152,00
38*04	38*04	Travaux rues de la Linothe	RESEAUX D'ASSAINISSEMENT	62 464,79	01-01-1972	50	1 249,30	54 969,07	7 495,72	6 246,42
3805	3805	Regard de façade 42 rue Roger Salengro	RESEAUX D'ASSAINISSEMENT	482,96	14-10-2009	1	0,00	482,96	0,00	0,00
3840	3840	Etude hydraulique rue des Pavillons	RESEAUX D'ASSAINISSEMENT	3 590,00	27-11-2009	50	71,00	213,00	3 377,00	3 306,00
3856	3856	Travaux d'assainissement Rue Saint Cyr OS 10	RESEAUX D'ASSAINISSEMENT	19 439,80	27-11-2009	50	388,00	1 552,00	17 887,80	17 499,80
3857	3857	Bassin Ardon travaux métrologie et autosurveillance	RESEAUX D'ASSAINISSEMENT	39 912,53	27-11-2009	50	798,00	5 586,00	34 326,53	33 528,53
3877	3877	Relève topographique Reseau asst rue V.Basselet	RESEAUX D'ASSAINISSEMENT	3 900,00	07-12-2009	50	78,00	234,00	3 666,00	3 588,00
3899	3899	Aménagement chemin du Caluzeau	RESEAUX D'ASSAINISSEMENT	33 020,17	14-12-2009	50	660,00	2 640,00	30 380,17	29 720,17
39*04	39*04	Collecteur rue Gallet et route de	RESEAUX D'ASSAINISSEMENT	106 776,23	01-01-1975	50	2 135,52	87 556,44	19 219,79	17 084,27
3908	3908	Poste de relèvement	MATERIEL CLASSIQUE	14 150,95	16-12-2009	10	1 345,00	10 112,00	4 038,95	2 693,95
3927	3927	OS 6 petits travaux d'aménagements sur réseaux	RESEAUX D'ASSAINISSEMENT	37 106,00	16-12-2009	50	742,00	2 968,00	34 138,00	33 396,00
3938	3938	OS 19 Réhabilitation Réseaux d'asst diverses rues	RESEAUX D'ASSAINISSEMENT	176 450,03	18-12-2009	50	3 529,00	14 116,00	162 334,03	158 805,03
3959	3959	OS 20 Pose de clapet anti-retour diverses rues	RESEAUX D'ASSAINISSEMENT	16 736,16	29-01-2010	50	334,00	1 336,00	15 400,16	15 066,16
3971	3971	Travaux d'aménagements urbains et reseau M090503	RESEAUX D'ASSAINISSEMENT	12 752,45	24-02-2010	50	255,00	1 020,00	11 732,45	11 477,45
4*04	4*04	Rue Vinchon 1974	RESEAUX D'ASSAINISSEMENT	1 829,39	01-01-1974	50	36,59	1 536,72	292,67	256,08
40*04	40*04	Travaux Avenue de Belgique 1976	RESEAUX D'ASSAINISSEMENT	6 160,91	31-12-1976	50	123,22	4 928,76	1 232,15	1 108,93
4050	4050	Rue des Scots Irlandais essais sur réseau d'assain	RESEAUX D'ASSAINISSEMENT	7 124,96	28-04-2010	50	142,00	588,00	6 556,96	6 414,96
4051	4051	Essai réseau d'assainissement Rempart Guillaume de	RESEAUX D'ASSAINISSEMENT	3 406,66	28-04-2010	50	68,00	272,00	3 134,66	3 066,66
4054	4054	Situation 1 OS 39 ruelle des Gauduits	RESEAUX D'ASSAINISSEMENT	17 377,59	05-05-2010	50	347,00	1 388,00	15 989,59	15 642,59
4056	4056	Complément de travaux rue des Scots Irlandais et F	RESEAUX D'ASSAINISSEMENT	17 377,94	05-05-2010	50	347,00	1 388,00	15 989,94	15 642,94
4086	4086	Déconnexion fosse SNCF barreau unitaire	RESEAUX D'ASSAINISSEMENT	5 549 683,48	31-03-2010	50	110 958,00	0,00	5 549 683,48	5 438 725,48
41*04	41*04	Travaux rues Sauvoir, Point du Jour	RESEAUX D'ASSAINISSEMENT	162 352,81	01-01-1981	50	3 247,06	113 647,02	48 705,79	45 458,73
4119	4119	Extension de réseau d'Asst Ruelle de l'Arbalète	RESEAUX D'ASSAINISSEMENT	60 259,03	02-06-2010	50	1 205,00	4 820,00	55 439,03	54 234,03
4120	4120	Travaux Rue Fernand Christ OS 35	RESEAUX D'ASSAINISSEMENT	33 230,55	02-06-2010	50	684,00	2 656,00	30 574,55	29 910,55
4121	4121	Extension Réseau d'Asst Rue de l'Arquebuse OS 37	RESEAUX D'ASSAINISSEMENT	52 813,98	02-06-2010	50	1 056,00	4 224,00	48 589,98	47 533,98
4135	4135	Contrôle des réseaux d'assainissement 2010	RESEAUX D'ASSAINISSEMENT	2 649,32	02-06-2010	50	52,00	312,00	2 337,32	2 285,32
4142	4142	Réhabilitat° réseau asst rue Thierret OS 38	RESEAUX D'ASSAINISSEMENT	3 438,62	09-06-2010	50	68,00	272,00	3 166,62	3 098,62
4150	4150	Réhabilitation du réseau d'asst Ruelle Faglain	RESEAUX D'ASSAINISSEMENT	15 142,41	23-06-2010	50	302,00	1 208,00	13 934,41	13 632,41
4179	4179	Aménagement de la rue de Crécy	RESEAUX D'ASSAINISSEMENT	34 146,99	04-08-2010	50	682,00	2 728,00	31 418,99	30 736,99
4181	4181	Trx sur réseaux Avenue de La République OS 66	RESEAUX D'ASSAINISSEMENT	32 350,50	04-08-2010	50	647,00	2 588,00	29 762,50	29 115,50
42*04	42*04	Diverses rues 1989	RESEAUX D'ASSAINISSEMENT	1 209 971,86	31-12-1989	50	24 199,44	653 384,85	556 587,01	532 387,57
4210	4210	Réhabilitation reseau asst rue Bousson	RESEAUX D'ASSAINISSEMENT	21 536,89	08-09-2010	50	430,00	1 720,00	19 816,89	19 386,89
4261	4261	Control réseau rue Tour Neuville, Ampère, Monge	RESEAUX D'ASSAINISSEMENT	1 460,00	17-09-2010	1	0,00	1 460,00	0,00	0,00
4262	4262	Avenue Pierre Mendès France contrôle réseau	RESEAUX D'ASSAINISSEMENT	2 411,00	29-09-2010	50	48,00	192,00	2 219,00	2 171,00
43*04	43*04	Diverses rues 1990	RESEAUX D'ASSAINISSEMENT	371 464,64	31-12-1990	50	7 429,29	193 161,57	178 303,07	170 873,78
4370	4370	Petit travaux sur réseaux diverses rues Os 77 B	RESEAUX D'ASSAINISSEMENT	9 396,33	10-12-2010	50	187,00	748,00	8 648,33	8 461,33
4392	4392	Assainissement rue Robert Cadeau	RESEAUX D'ASSAINISSEMENT	4 711,50	22-12-2010	50	94,00	376,00	4 335,50	4 241,50
44*04	44*04	Diverses rues Travaux en régie	RESEAUX D'ASSAINISSEMENT	48 222,90	31-12-1989	50	984,46	26 040,40	22 182,50	21 218,04
4445	4445	Aménagement de la Place Sémard	RESEAUX D'ASSAINISSEMENT	56 074,01	30-03-2011	50	1 121,00	3 363,00	52 711,01	51 590,01
4453	4453	Travaux sur réseaux rue Gay Lussac	RESEAUX D'ASSAINISSEMENT	29 869,60	06-04-2011	50	597,00	2 388,00	27 481,60	26 884,60
4487	4487	Aménagement Blvd de Lyon	RESEAUX D'ASSAINISSEMENT	8 773,50	29-04-2011	50	175,00	700,00	8 073,50	7 898,50
45*04	45*04	Travaux en régie 1990	RESEAUX D'ASSAINISSEMENT	52 526,55	31-12-1990	50	1 050,53	27 313,79	25 212,76	24 162,23
4575	4575	Réhabilitation collecteurs asst. diverses rues	RESEAUX D'ASSAINISSEMENT	9 934,88	29-06-2011	50	198,00	594,00	9 340,88	9 142,88

4596	4596	Création giratoire Gréhant, Tarpin et Peri	RESEAUX D'ASSAINISSEMENT	41 575,50	20-07-2011	50	831,00	3 324,00	38 251,50	37 420,50
46*04	46*04	Travaux en régie 1991	RESEAUX D'ASSAINISSEMENT	27 804,00	31-12-1991	50	556,08	13 902,00	13 902,00	13 345,92
47*04	47*04	Diverses rues 1991	RESEAUX D'ASSAINISSEMENT	97 249,01	31-12-1991	50	1 944,98	48 624,50	48 624,51	46 679,53
4723	4723	Aménagement av Aristide Briand	RESEAUX D'ASSAINISSEMENT	129 493,96	17-10-2011	50	2 589,00	10 356,00	119 137,96	116 548,96
4741	4741	Extension réseaux d'asst. 11 rue 13 Octobre/1945	RESEAUX D'ASSAINISSEMENT	1 693,48	28-10-2011	50	34,00	169,00	1 524,48	1 490,48
4745	4745	Aménagement rue Turpin et création bassin d'orage	RESEAUX D'ASSAINISSEMENT	4 300,00	04-11-2011	50	86,00	258,00	4 042,00	3 956,00
4789	4789	Extension réseau asst. rue Robert Cadeau	RESEAUX D'ASSAINISSEMENT	95 354,40	30-11-2011	50	1 907,00	7 632,00	87 722,40	85 815,40
48*04	48*04	Diverses rues 1992	RESEAUX D'ASSAINISSEMENT	16 988,18	31-12-1992	50	339,76	8 154,27	8 833,91	8 494,15
49*04	49*04	Diverses rues 1993	RESEAUX D'ASSAINISSEMENT	155 901,35	31-12-1993	50	3 118,03	71 714,67	84 186,68	81 068,65
4911	4911	Réhabilitation collecteurs asst. rues Roze, Monnet	RESEAUX D'ASSAINISSEMENT	600,00	08-02-2012	50	12,00	36,00	564,00	552,00
4930	4930	Extension réseaux EU AEP uelle Rivière	RESEAUX D'ASSAINISSEMENT	4 640,00	02-03-2012	50	110,00	440,00	4 200,00	4 090,00
4950	4950	Réfection impasse Ferand Christ	RESEAUX D'ASSAINISSEMENT	60 832,96	21-03-2012	50	1 216,00	4 864,00	55 968,96	54 752,96
4953	4953	Rue du 13 Octobre - Extension de réseau asst.	RESEAUX D'ASSAINISSEMENT	2 460,89	28-03-2012	50	49,00	196,00	2 264,89	2 215,89
4957	4957	Boulevard de Lyon Travaux regard	RESEAUX D'ASSAINISSEMENT	895,00	04-04-2012	1	0,00	895,00	0,00	0,00
5*04	5*04	Rue de la herse 1975	RESEAUX D'ASSAINISSEMENT	698,26	01-01-1975	50	0,00	698,26	0,00	0,00
50*04	50*04	Divers 1994	RESEAUX D'ASSAINISSEMENT	410 611,79	31-12-1994	50	8 212,24	180 669,25	229 942,54	221 730,30
51*04	51*04	Divers 1997	RESEAUX D'ASSAINISSEMENT	12 029,93	31-12-1997	50	240,60	4 571,39	7 458,54	7 217,94
5107	5107	Travaux VRD Rue Bourdan et Chemin du Poteau	RESEAUX D'ASSAINISSEMENT	18 691,00	13-07-2012	50	373,00	1 119,00	17 572,00	17 199,00
5178	5178	OS 115 Travaux sur réseaux diverses rues	RESEAUX D'ASSAINISSEMENT	12 178,05	19-09-2012	50	243,00	729,00	11 449,05	11 206,05
52*04	52*04	Relevés alimétriques 1997	RESEAUX D'ASSAINISSEMENT	235 271,82	31-12-1997	50	4 705,44	89 403,35	145 868,47	141 163,03
53*04	53*04	Rues Voltaire, Arcadie et Charles de Gaulle	RESEAUX D'ASSAINISSEMENT	203 483,52	31-12-1997	50	4 069,67	77 323,73	126 159,79	122 090,12
54*04	54*04	Diagnostic réseau 1997	RESEAUX D'ASSAINISSEMENT	47 163,15	31-12-1997	50	943,26	17 921,95	29 241,20	28 297,94
5486	5486	Petits travaux d'amgts urbains OS 151 Travaux	RESEAUX D'ASSAINISSEMENT	9 736,29	01-02-2013	50	194,00	582,00	9 154,29	8 960,29
55*04	55*04	Divers rues et Espace Charles de Gaulle	RESEAUX D'ASSAINISSEMENT	66 452,18	31-12-1997	50	1 329,04	25 251,77	41 200,41	39 871,37
5501	5501	Place Victor Hugo - Mise en place Bassin stockage	RESEAUX D'ASSAINISSEMENT	29 194,70	29-10-2012	50	583,00	1 749,00	27 445,70	26 862,70
5502	5502	128 rue Robert Cadeau - Raccordements	RESEAUX D'ASSAINISSEMENT	3 834,53	09-02-2012	50	76,00	228,00	3 606,53	3 530,53
5504	5504	Raccordement EDF Poste de refoulement Brimbeuf	RESEAUX D'ASSAINISSEMENT	5 782,22	11-06-2012	50	115,00	345,00	5 437,22	5 322,22
56*04	56*04	Renouvellement Vendangeoirs	RESEAUX D'ASSAINISSEMENT	172 471,71	31-12-1998	50	3 449,43	62 089,75	110 381,96	106 932,53
5670	5670	Petits Trx d'amgts urbains OS 161 Trx divers rues	RESEAUX D'ASSAINISSEMENT	6 340,32	19-06-2013	50	126,00	378,00	5 962,32	5 836,32
5682	5682	Intégration ZAC des Epinettes	RESEAUX D'ASSAINISSEMENT	203 983,44	28-06-2013	50	4 037,00	15 297,00	188 686,44	184 649,44
57*04	57*04	Collecteur Bd de Lyon 1998	RESEAUX D'ASSAINISSEMENT	13 356,06	31-12-1998	50	287,12	4 808,16	8 547,90	8 280,78
58*04	58*04	Déversoir d'orage Cité du Nord 1	RESEAUX D'ASSAINISSEMENT	42 289,27	31-12-1998	50	845,79	15 224,21	27 065,06	26 219,27
5869	5869	Aménagement Bid Lyon	RESEAUX D'ASSAINISSEMENT	17 890,00	09-08-2013	50	357,00	1 071,00	16 819,00	16 462,00
59*04	59*04	Matériel de signalisation 1982	RESEAUX D'ASSAINISSEMENT	376,89	31-12-1982	1	0,00	376,89	0,00	0,00
5936	5936	Place Victor Hugo frais forfaits	RESEAUX D'ASSAINISSEMENT	103,68	20-11-2013	50	2,00	6,00	97,68	95,68
5990	5990	Branchement d'assainissement rue Paul Bert	RESEAUX D'ASSAINISSEMENT	1 250,77	18-12-2013	50	25,00	75,00	1 175,77	1 150,77
5991	5991	Travaux d'assainissement rue P. Curtil et L. Guéant	RESEAUX D'ASSAINISSEMENT	6 490,00	18-12-2013	50	129,00	387,00	6 103,00	5 974,00
6*04	6*04	Travaux divers 1930	RESEAUX D'ASSAINISSEMENT	2 745,64	01-01-1930	50	0,00	2 745,64	0,00	0,00
60*04	60*04	6 chaînes de manutention	RESEAUX D'ASSAINISSEMENT	14 449,90	31-12-1983	50	288,00	9 504,00	4 945,90	4 657,90
6046	6046	Diverses rues - Réparation urgente sur réseaux	RESEAUX D'ASSAINISSEMENT	7 447,72	28-11-2013	50	148,00	444,00	7 003,72	6 855,72
6070	6070	Travaux sur dégrilleur-Bassin barboise	BIENS DE FABLE VALEURS	750,00	12-02-2014	1	0,00	750,00	0,00	0,00
61*04	61*04	7 pompes de relevage 1998	RESEAUX D'ASSAINISSEMENT	4 639,54	31-12-1998	50	92,00	1 656,00	2 983,54	2 891,54
6137	6137	Rue Paul Vivien - Assainissement mission SPS	RESEAUX D'ASSAINISSEMENT	47 225,17	12-02-2014	50	944,00	1 889,00	45 336,17	44 392,17
6201	6201	Rue Carlier Hennecart - travaux d'assainissement	RESEAUX D'ASSAINISSEMENT	995,00	12-02-2014	1	0,00	995,00	0,00	0,00
6374	6374	Aménagement rue Jean -Martin	RESEAUX D'ASSAINISSEMENT	19 809,00	23-06-2014	50	395,00	829,00	18 980,00	18 585,00
64*04	64*04	Réalisation bassin de rétention Ardon 19	RESEAUX D'ASSAINISSEMENT	3 335 811,07	31-12-1999	50	66 723,00	867 050,92	2 468 760,15	2 402 037,15
6506	6506	Aménagement - rue des Cordeliers	RESEAUX D'ASSAINISSEMENT	45 250,70	24-09-2014	50	904,00	1 838,00	43 412,70	42 508,70
6507	6507	OS 36- Réhabilitat* collecteurs asst Kennedy Acadi	RESEAUX D'ASSAINISSEMENT	11 951,54	24-09-2014	50	239,00	239,00	11 712,54	11 473,54
6537	6537	Extension de réseaux asst Gambetta	RESEAUX D'ASSAINISSEMENT	720,00	08-10-2014	1	0,00	720,00	0,00	0,00
6555	6555	Tx de sécurisat* du réseau d'asst: Boulevard Gras	RESEAUX D'ASSAINISSEMENT	16 360,00	15-10-2014	50	327,00	654,00	15 706,00	15 379,00

6657	Amgt des abords de l'Eglise d'Ardon	RESEAUX D'ASSAINISSEMENT	2 565,88	28-11-2014	50	51,00	0,00	2 565,88	2 514,88
6687	Extension de réseau- avenue Gambetta	RESEAUX D'ASSAINISSEMENT	45 836,82	29-08-2014	50	916,00	0,00	45 836,82	44 920,82
6923	Réhabilitation ovoide- Rue Arsène Houssaye	RESEAUX D'ASSAINISSEMENT	7 330,00	04-12-2014	50	144,00	410,00	6 920,00	6 776,00
6955	Mise à niveau d'un tampon- rue Pasteur	BIENS DE FAIBLE VALEURS	170,00	25-03-2015	1	0,00	170,00	0,00	0,00
6969	OS 91 acces regards collecteur de transit ATAL	RESEAUX D'ASSAINISSEMENT	8 744,80	08-04-2015	50	174,00	0,00	8 744,80	8 570,80
7*04	Trvx divers 1946	RESEAUX D'ASSAINISSEMENT	339,66	01-01-1946	50	0,00	339,66	0,00	0,00
7156	OS 92 - Assainissement rue Pierre Curtil	RESEAUX D'ASSAINISSEMENT	19 971,35	12-05-2015	50	399,00	0,00	19 971,35	19 572,35
7179	Aménagement Av.F.Mittérand et J.Gallet	TRAVAUX EN COURS	283 483,29	28-08-2015	0	0,00	0,00	283 483,29	283 483,29
7247	Collecteur asst- rue des Tilleuls	RESEAUX D'ASSAINISSEMENT	405,00	29-06-2015	1	0,00	405,00	0,00	0,00
7279	Contrôle conformité -G. Peri et Jean Baptiste Lebas	TRAVAUX EN COURS	3 720,00	16-10-2015	0	0,00	0,00	3 720,00	3 720,00
75*04	Rues Linotte et Jean Martin	RESEAUX D'ASSAINISSEMENT	186 513,77	31-12-1999	50	3 730,28	63 414,47	123 099,30	119 369,02
7524	OS 132- assainissement rue Victor Basselet	TRAVAUX EN COURS	29 596,32	28-12-2015	0	0,00	0,00	29 596,32	29 596,32
7525	OS 124 - assainissement ruelle Raquet	TRAVAUX EN COURS	8 754,90	28-12-2015	0	0,00	0,00	8 754,90	8 754,90
7526	OS 131- assainissement rue Ampere	RESEAUX D'ASSAINISSEMENT	5 409,00	28-12-2015	50	108,00	0,00	5 409,00	5 301,00
7542	Digue Bassin d'Ardon	TRAVAUX EN COURS	46 045,37	23-12-2015	0	0,00	0,00	46 045,37	46 045,37
7573	Contrôle initial -Abattoirs de la ville	TRAVAUX EN COURS	600,00	28-01-2016	0	0,00	0,00	600,00	600,00
7585	Casse reseau -rue de la Linotte	TRAVAUX EN COURS	2 483,75	02-02-2016	0	0,00	0,00	2 483,75	2 483,75
76*04	Impasse Léo Lagrange, G Mandel	RESEAUX D'ASSAINISSEMENT	50 109,69	31-12-1999	50	1 002,19	17 037,24	33 072,45	32 070,26
7629	Contrôle installation- Point du jour et rue Roze	TRAVAUX EN COURS	3 420,00	04-03-2016	0	0,00	0,00	3 420,00	3 420,00
7632	Etancheité poste champagne	RESEAUX D'ASSAINISSEMENT	8 941,49	09-03-2016	50	178,00	0,00	8 941,49	8 763,49
7678	Assainissement - Rue du Cloître	TRAVAUX EN COURS	220,40	30-03-2016	0	0,00	0,00	220,40	220,40
77*04	Collecteur rue Nicolas Lebegue	RESEAUX D'ASSAINISSEMENT	10 477,82	31-12-1999	50	209,56	3 562,51	6 915,31	6 705,75
7739	OS 149 - Rue Roze	TRAVAUX EN COURS	6 468,36	10-05-2016	0	0,00	0,00	6 468,36	6 468,36
78*04	Branchement 21 Léon Blum	RESEAUX D'ASSAINISSEMENT	3 048,98	31-12-1999	50	60,98	1 036,66	2 012,32	1 951,34
7808	Assainissement - Rue Branly	TRAVAUX EN COURS	134 963,54	15-06-2016	0	0,00	0,00	134 963,54	134 963,54
7828	Contrôle installation diverses rues	TRAVAUX EN COURS	4 740,00	21-06-2016	0	0,00	0,00	4 740,00	4 740,00
79*04	Rue Devisme	RESEAUX D'ASSAINISSEMENT	17 047,61	31-12-1999	50	340,95	5 796,15	11 251,46	10 910,51
7964	OS 30 modification asst Rampe Saint Marcel	TRAVAUX EN COURS	1 575,95	02-09-2016	0	0,00	0,00	1 575,95	1 575,95
7986	OS 31 - Extension réseau asst. Rue Milon de Martig	TRAVAUX EN COURS	9 271,55	16-09-2016	0	0,00	0,00	9 271,55	9 271,55
8*04	Travaux divers	RESEAUX D'ASSAINISSEMENT	19 818,37	01-01-1948	50	0,00	19 818,37	0,00	0,00
80*04	Divers travaux	BIENS DE FAIBLE VALEURS	241,48	31-12-1999	14	0,00	241,48	0,00	0,00
81*04	Rues Brunehaut et J. Jaures	RESEAUX D'ASSAINISSEMENT	1 528,20	31-12-2000	50	30,56	488,96	1 039,24	1 008,68
8132	Remplacement tampon-rue chateleine et rue du bourg	RESEAUX D'ASSAINISSEMENT	500,00	15-11-2016	50	10,00	0,00	500,00	490,00
82*04	Asst rue St Martin	RESEAUX D'ASSAINISSEMENT	481 960,17	31-12-1999	50	9 639,20	163 866,41	318 093,76	308 454,56
8230	Contrôle installation extérieur	TRAVAUX EN COURS	2 100,00	20-12-2016	0	0,00	0,00	2 100,00	2 100,00
84*04	Bassin Barboise	RESEAUX D'ASSAINISSEMENT	3 164 780,80	31-12-2000	50	63 295,00	126 592,00	3 038 188,80	2 974 893,80
85*04	Assainissement rue du 13 Octobre	RESEAUX D'ASSAINISSEMENT	853 539,99	31-12-2000	50	17 070,80	221 920,40	631 619,59	614 548,79
9*04	Travaux divers 1949	RESEAUX D'ASSAINISSEMENT	85 622,59	01-01-1949	50	0,00	85 622,59	0,00	0,00
90*04	Travaux Avenue P. Mendes France	RESEAUX D'ASSAINISSEMENT	90 034,80	31-12-2001	50	1 800,70	27 010,50	63 024,30	61 223,60
92*04	Travaux d'assainissement	RESEAUX D'ASSAINISSEMENT	221 828,30	31-12-2001	50	4 436,00	66 548,55	155 279,75	150 843,75
93*04	Réseaux d'assainissement	RESEAUX D'ASSAINISSEMENT	42 188,33	31-12-2001	50	843,00	12 656,55	29 531,78	28 688,78
94*04	Rue Ampère-travaux clapets anti retour	RESEAUX D'ASSAINISSEMENT	12 762,82	31-12-2001	50	255,26	3 828,90	8 933,92	8 678,66
9406	Travaux d'assainissement	RESEAUX D'ASSAINISSEMENT	4 225,00	03-10-2017	50	0,00	0,00	4 225,00	4 225,00
95*04	Travaux d'assainissement	RESEAUX D'ASSAINISSEMENT	1 844,63	31-12-2001	50	36,89	553,35	1 291,28	1 254,39
96*04	Travaux en cours Cense Milhau	RESEAUX D'ASSAINISSEMENT	15 993,88	10-12-2002	50	319,00	957,00	15 036,88	14 717,88
98*04	Inspection vidéo rue d'Enfer	RESEAUX D'ASSAINISSEMENT	2 050,00	11-10-2002	50	41,00	123,00	1 927,00	1 886,00
99*04	Travaux d'assainissement Chemin de l'Hippodrome	RESEAUX D'ASSAINISSEMENT	17 729,72	31-12-2002	50	354,59	4 964,26	12 765,46	12 410,87
<b>Total</b>			<b>25 703 853,16</b>			<b>497 213,48</b>	<b>4 642 656,28</b>	<b>21 061 196,88</b>	<b>20 563 983,40</b>

Exercice : 2017 Budget: ASSAINISSEMENT Nature : 2155 OUTILLAGE INDUSTRIEL

Numéro inventaire	Numéro immob.	Désignation du bien	Classe	Valeur d'acquisition	Date d'acquisition	Durée amort.	Amortissement de l'exercice	Amortissements antérieurs	V.N.C. au 01/01/2017	V.N.C. au 31/12/2017
4562		Détecteur de gaz portable	BIENS DE FAIBLE VALEURS	715,21	21-06-2011	1	0,00	715,21	0,00	0,00
<b>Total</b>				<b>715,21</b>			<b>0,00</b>	<b>715,21</b>	<b>0,00</b>	<b>0,00</b>

Exercice : 2017 Budget: ASSAINISSEMENT Nature : 217532 RESEAUX D'ASSAINISSEMENT

Numéro inventaire	Numéro immob.	Désignation du bien	Classe	Valeur d'acquisition	Date d'acquisition	Durée amort.	Amortissement de l'exercice	Amortissements antérieurs	V.N.C. au 01/01/2017	V.N.C. au 31/12/2017
5658		Réseau d'adduction d'asst Zac Champs du Roy	RESEAUX D'ASSAINISSEMENT	14 340,00	01-01-2013	50	286,00	858,00	13 482,00	13 196,00
5659		Réseau d'adduction d'asst Zac du Champs du Roy	RESEAUX D'ASSAINISSEMENT	93 895,55	01-01-2013	50	1 877,00	5 631,00	88 264,55	86 387,55
<b>Total</b>				<b>108 235,55</b>			<b>2 163,00</b>	<b>6 489,00</b>	<b>101 746,55</b>	<b>99 583,55</b>

Exercice : 2017 Budget: ASSAINISSEMENT Nature : 2183 MATERIEL DE BUREAU ET MATERIEL INFORMATIQUE

Numéro inventaire	Numéro immob.	Désignation du bien	Classe	Valeur d'acquisition	Date d'acquisition	Durée amort.	Amortissement de l'exercice	Amortissements antérieurs	V.N.C. au 01/01/2017	V.N.C. au 31/12/2017
103*04		AUTODESK AUTOCAD	MATERIEL INFORMATIQUE	1 346,46	09-05-2003	5	0,00	1 346,46	0,00	0,00
104*04		OPTIME X GX 260	MATERIEL INFORMATIQUE	1 368,22	28-05-2003	5	0,00	1 368,22	0,00	0,00
105*04		Matériel informatique	MATERIEL INFORMATIQUE	813,28	04-06-2003	5	0,00	813,28	0,00	0,00
3*04		Matériel informatique ISTA IBM	MATERIEL INFORMATIQUE	2 837,04	31-12-1999	5	0,00	2 837,04	0,00	0,00
<b>Total</b>				<b>6 365,00</b>			<b>0,00</b>	<b>6 365,00</b>	<b>0,00</b>	<b>0,00</b>

Exercice : 2017 Budget: ASSAINISSEMENT Nature : 2188 AUTRES

Numéro inventaire	Numéro immob.	Désignation du bien	Classe	Valeur d'acquisition	Date d'acquisition	Durée amort.	Amortissement de l'exercice	Amortissements antérieurs	V.N.C. au 01/01/2017	V.N.C. au 31/12/2017
111*04		Détecteur de métaux service assainissement	BIENS DE FAIBLE VALEURS	487,97	03-12-2003	1	0,00	487,97	0,00	0,00
<b>Total</b>				<b>487,97</b>			<b>0,00</b>	<b>487,97</b>	<b>0,00</b>	<b>0,00</b>

Exercice : 2017 Budget: ASSAINISSEMENT Nature : 2315 INSTALLATIONS, MATERIEL ET OUTILLAGE TECHNIQUES

Numéro inventaire	Numéro immob.	Désignation du bien	Classe	Valeur d'acquisition	Date d'acquisition	Durée amort.	Amortissement de l'exercice	Amortissements antérieurs	V.N.C. au 01/01/2017	V.N.C. au 31/12/2017
7807		Trvx collecteur assainissement	TRAVAUX EN COURS	720,00	15-06-2016	0	0,00	0,00	720,00	720,00
7849		Acces aux collecteurs D'accès - M160603	TRAVAUX EN COURS	90,00	06-07-2016	0	0,00	0,00	90,00	90,00
8011		Collecteur assainissement 2016 - mission Sps	TRAVAUX EN COURS	1 123,20	30-09-2016	0	0,00	0,00	1 123,20	1 123,20
8195		Travaux sur collecteurs asst - rue Vinchon	TRAVAUX EN COURS	32 189,58	12-12-2016	0	0,00	0,00	32 189,58	32 189,58
8212		Création chemin d'accées aux coll d'assainissement	TRAVAUX EN COURS	45 214,85	16-12-2016	0	0,00	0,00	45 214,85	45 214,85
8245		Tvx ponctuels sur collecteur usé	TRAVAUX EN COURS	6 138,80	27-12-2016	0	0,00	0,00	6 138,80	6 138,80
8489		Création stationnement - rue Brunehaut	TRAVAUX EN COURS	38 722,64	19-05-2017	0	0,00	0,00	38 722,64	38 722,64
8503		Contrôle installation asst	TRAVAUX EN COURS	9 255,00	27-01-2017	0	0,00	0,00	9 255,00	9 255,00
8525		Tx d'aménagement - Jardins Brûlés	TRAVAUX EN COURS	7 265,04	01-06-2017	0	0,00	0,00	7 265,04	7 265,04
8573		Travaux sur collecteurs asst - rue de l'Arquebuse	TRAVAUX EN COURS	30 202,85	30-03-2017	0	0,00	0,00	30 202,85	30 202,85
9192		Remplacement coll Asst - boulevard de Lyon	TRAVAUX EN COURS	19 157,92	29-09-2017	0	0,00	0,00	19 157,92	19 157,92
<b>Total</b>				<b>190 079,88</b>			<b>0,00</b>	<b>0,00</b>	<b>190 079,88</b>	<b>190 079,88</b>

<b>TOTAL GENERAL</b>				<b>35 230 224,54</b>			<b>615 566,03</b>	<b>6 177 334,66</b>	<b>29 052 889,88</b>	<b>28 437 323,85</b>
----------------------	--	--	--	----------------------	--	--	-------------------	---------------------	----------------------	----------------------

# ETAT DES REPRISES

Exercice : 2017 Budget: ASSAINISSEMENT Nature : I3111 AGENCE DE L'EAU

Numéro inventaire	Numéro immob.	Désignation du bien	Classe	Valeur d'acquisition	Date d'acquisition	Durée amort.	Amortissement de l'exercice	Amortissements antérieurs	V.N.C. au 01/01/2017	V.N.C. au 31/12/2017
2680	2680	Subv AESN Station d'épuration 1993	SUBVENTION INVESTISSEMENT	78 706,53	20-10-1993	50	1 574,19	36 206,05	42 500,48	40 926,29
2681	2681	Subv AESN Station d'épuration 1994	SUBVENTION INVESTISSEMENT	689 808,33	01-01-1994	50	13 796,18	303 515,95	386 292,38	372 496,20
2682	2682	Subv AESN Station d'épuration 1995	SUBVENTION INVESTISSEMENT	211 345,71	01-01-1995	50	4 226,95	88 765,97	122 579,74	118 352,79
2683	2683	Subv AESN Station d'épuration 1996	SUBVENTION INVESTISSEMENT	235 005,95	01-01-1996	50	4 700,15	94 003,03	141 002,92	136 302,77
2684	2684	Subv AESN Station d'épuration 1997	SUBVENTION INVESTISSEMENT	11 271,93	01-01-1997	50	225,47	4 283,94	6 987,99	6 762,52
2688	2688	Subv AESN 1993	SUBVENTION INVESTISSEMENT	38 904,99	01-01-1993	50	778,10	17 896,30	21 008,69	20 230,59
2689	2689	Subv AESN 1994	SUBVENTION INVESTISSEMENT	13 427,25	01-01-1994	50	268,55	5 908,06	7 519,19	7 250,64
2690	2690	Subv AESN 1995	SUBVENTION INVESTISSEMENT	163 937,88	01-01-1995	50	3 278,76	68 854,58	95 083,30	91 804,54
2691	2691	Subv AESN 1996	SUBVENTION INVESTISSEMENT	372 232,93	01-01-1996	50	7 444,65	148 893,05	223 339,88	215 895,23
2692	2692	Subv AESN 1997	SUBVENTION INVESTISSEMENT	164 668,26	01-01-1997	50	3 293,36	62 573,86	102 094,40	98 801,04
2693	2693	Subv AESN 1998	SUBVENTION INVESTISSEMENT	95 713,59	01-01-1998	50	1 914,00	34 456,06	61 257,53	59 343,53
2694	2694	Subv AESN 1999	SUBVENTION INVESTISSEMENT	60 922,74	01-01-1999	50	1 218,45	20 713,66	40 209,08	38 990,63
2695	2695	Subv AESN 2000	SUBVENTION INVESTISSEMENT	243 701,49	01-01-2000	50	4 874,19	82 860,59	160 840,90	155 966,71
2696	2696	Subv AESN 2001	SUBVENTION INVESTISSEMENT	113 394,18	01-01-2001	50	2 267,00	34 015,56	79 378,62	77 111,62
2697	2697	Subv AESN 2002	SUBVENTION INVESTISSEMENT	132 466,00	01-01-2002	50	2 649,32	37 090,48	95 375,52	92 726,20
2698	2698	Subv AESN 2003	SUBVENTION INVESTISSEMENT	1 365 358,99	01-01-2003	50	27 307,18	356 280,64	1 009 078,35	981 771,17
2699	2699	Subv AESN 2004	SUBVENTION INVESTISSEMENT	70 188,25	01-01-2004	50	1 403,76	16 844,91	53 343,34	51 939,58
2700	2700	Subv AESN 2005	SUBVENTION INVESTISSEMENT	28 367,00	22-06-2005	50	567,00	6 238,36	22 128,64	21 561,64
3212	3212	Convention 051168	SUBVENTION INVESTISSEMENT	8 860,00	06-09-2005	50	177,00	1 770,20	7 089,80	6 912,80
3213	3213	Convention 050285	SUBVENTION INVESTISSEMENT	131 600,00	07-09-2005	50	2 632,00	21 056,00	110 544,00	107 912,00
3214	3214	Convention 034147	SUBVENTION INVESTISSEMENT	7 120,00	07-11-2005	50	142,00	1 705,20	5 414,80	5 272,80
3215	3215	Convention 013389	SUBVENTION INVESTISSEMENT	16 926,00	07-11-2005	50	330,00	4 702,60	12 223,40	11 893,40
3216	3216	Convention 051366	SUBVENTION INVESTISSEMENT	66 820,00	09-11-2005	50	1 336,00	10 688,00	56 132,00	54 796,00
3217	3217	Convention N° 05 5281	SUBVENTION INVESTISSEMENT	19 246,00	16-12-2005	50	384,00	3 088,00	16 158,00	15 774,00
3218	3218	Convention 061875	SUBVENTION INVESTISSEMENT	16 960,00	07-06-2006	50	339,00	3 390,20	13 569,80	13 230,80
3221	3221	Convention 053582	SUBVENTION INVESTISSEMENT	34 400,00	08-09-2006	50	688,00	4 128,00	30 272,00	29 584,00
3222	3222	Convention 060567	SUBVENTION INVESTISSEMENT	17 560,00	08-09-2006	50	351,00	2 106,00	15 454,00	15 103,00
3223	3223	Convention 060579	SUBVENTION INVESTISSEMENT	36 480,00	08-09-2006	50	729,00	6 561,00	29 919,00	29 190,00
3224	3224	Convention 04 5044	SUBVENTION INVESTISSEMENT	2 280,00	08-09-2006	50	45,00	360,00	1 920,00	1 875,00
3225	3225	Convention 1000-703	SUBVENTION INVESTISSEMENT	44 580,00	17-01-2008	50	891,00	7 128,00	37 452,00	36 561,00
3226	3226	Convention 001608	SUBVENTION INVESTISSEMENT	32 928,00	08-01-2000	50	658,00	3 948,00	28 980,00	28 322,00
3227	3227	Convention 01 1005	SUBVENTION INVESTISSEMENT	51 993,00	24-08-2003	50	1 039,00	6 234,00	45 759,00	44 720,00
3228	3228	Convention 02 3506	SUBVENTION INVESTISSEMENT	3 575,00	24-06-2003	50	69,00	581,00	2 994,00	2 925,00
3569	3569	Création réseau Hameau Leully n°1000703	SUBVENTION INVESTISSEMENT	89 610,00	02-04-2008	50	1 792,00	14 336,00	75 274,00	73 482,00
3570	3570	Restructuration réseaux Assr rue J.B Lebas	SUBVENTION INVESTISSEMENT	3 375,00	03-07-2008	50	67,00	536,50	2 838,50	2 771,50
3783	3783	Rue Monge convention 1009672	SUBVENTION INVESTISSEMENT	47 700,00	23-09-2009	50	954,00	5 533,00	42 167,00	41 213,00
3785	3785	Le tour de la Neuville convention 1009674	SUBVENTION INVESTISSEMENT	18 471,00	23-09-2009	50	369,00	2 214,00	16 257,00	15 888,00
3786	3786	Rue amprère convention 1009673 acompte de subvention	SUBVENTION INVESTISSEMENT	23 152,00	23-09-2009	50	463,00	2 685,00	20 467,00	20 004,00
4096	4096	Fg Leully contrôle conformité	SUBVENTION INVESTISSEMENT	6 793,00	06-10-2009	50	135,00	789,00	6 004,00	5 869,00
4097	4097	Divers réseaux Assr convention 051366	SUBVENTION INVESTISSEMENT	10 051,00	05-11-2009	50	201,00	1 407,00	8 644,00	8 443,00
4144	4144	Bassin Barboise convention 1009617	SUBVENTION INVESTISSEMENT	956 309,00	23-06-2010	50	19 126,00	107 343,00	848 966,00	829 840,00
4400	4400	Assainissement Leully convention 1000703	SUBVENTION INVESTISSEMENT	14 910,00	19-10-2010	50	298,00	1 788,00	13 122,00	12 824,00
4401	4401	Bassin Barboise convention 1020123	SUBVENTION INVESTISSEMENT	86 400,00	19-10-2010	50	1 728,00	8 938,00	77 462,00	75 734,00
4904	4904	Rue Pierre Mendes France	SUBVENTION INVESTISSEMENT	9 120,00	06-10-2011	50	182,00	910,00	8 210,00	8 028,00

4960	MO déconnexion fossé SNCF convention 1027705(1)	SUBVENTION INVESTISSEMENT	68 722,00	05-04-2012	50	1 374,00	4 122,00	64 600,00	63 226,00
5203	Création réseau Brimbeuf convention 1033098-1	SUBVENTION INVESTISSEMENT	113 957,00	08-10-2012	50	2 279,00	9 116,00	104 841,00	102 562,00
5204	CT+ Mission ACT Fossé SNCF convention 1029833-1	SUBVENTION INVESTISSEMENT	11 233,00	08-10-2012	50	224,00	672,00	10 561,00	10 337,00
5205	Etude géotechnique Fossé SNCF convention 1031135-1	SUBVENTION INVESTISSEMENT	57 795,00	08-10-2012	50	1 155,00	3 465,00	54 330,00	53 175,00
5248	Etudes hydrogéotechnique Bassin Plumet conv. 1033209-1	SUBVENTION INVESTISSEMENT	2 303,00	07-11-2012	50	46,00	138,00	2 165,00	2 119,00
5522	Convention 1035499-1 Subvention restructuration réseau	SUBVENTION INVESTISSEMENT	688 802,00	07-03-2013	50	13 776,00	33 858,00	654 944,00	641 168,00
5892	Subvention convention 1035501 Bassin V.Hugo	SUBVENTION INVESTISSEMENT	61 221,00	22-05-2013	50	1 224,00	3 672,00	57 549,00	56 325,00
6879	Rue Brimbeuf convention 1033098-1 - solde subvention	SUBVENTION INVESTISSEMENT	12 880,00	14-01-2015	50	258,00	516,00	12 364,00	12 106,00
6880	Romanette, Chemin de Semilly - convention 1043737-1	SUBVENTION INVESTISSEMENT	6 475,00	19-01-2015	50	130,00	130,00	6 345,00	6 215,00
6881	Bassin Barboise - convention 1020123-1 - solde subv	SUBVENTION INVESTISSEMENT	9 870,00	14-01-2015	50	197,00	394,00	9 476,00	9 279,00
6882	Travaux déconnexion FosséSNCF convention 1035499-1	SUBVENTION INVESTISSEMENT	604 266,00	14-01-2015	50	8 633,00	8 633,00	595 633,00	587 000,00
6883	Convention 1035501-1- 3ème acompte	SUBVENTION INVESTISSEMENT	191 045,00	14-01-2015	50	3 821,00	3 821,00	187 224,00	183 403,00
6884	Déconnexion Fossé SNCF - convention 1027705-1	SUBVENTION INVESTISSEMENT	7 636,00	14-01-2015	50	153,00	153,00	7 483,00	7 330,00
7543	CT + Mission ACT Fossé SNCF convention 1029833-1	SUBVENTION INVESTISSEMENT	2 808,00	18-03-2015	50	56,00	56,00	2 752,00	2 696,00
7547	Convention 1051645 - Station d'Épuration	SUBVENTION INVESTISSEMENT	5 229,00	14-10-2015	50	104,00	104,00	5 125,00	5 021,00
8332	Convention 1035501-1 Communauté d'Agglo Pays Laon	SUBVENTION INVESTISSEMENT	50 710,00	12-05-2016	50	1 014,00	0,00	50 710,00	49 696,00
<b>Total</b>			<b>7 741 593,00</b>			<b>151 356,26</b>	<b>1 712 176,75</b>	<b>6 029 416,25</b>	<b>5 878 059,99</b>

**Exercice : 2017 Budget: ASSAINISSEMENT Nature : I3118 AUTRES**

Numéro inventaire	Numéro immob.	Désignation du bien	Classe	Valeur d'acquisition	Date d'acquisition	Durée amort.	Amortissement de l'exercice	Amortissements antérieurs	V.N.C. au 01/01/2017	V.N.C. au 31/12/2017
8333	8333	Avance Station d'épuration	SUBVENTION INVESTISSEMENT	127 500,00	08-12-2016	50	2 550,00	0,00	127 500,00	124 950,00
<b>Total</b>				<b>127 500,00</b>			<b>2 550,00</b>	<b>0,00</b>	<b>127 500,00</b>	<b>124 950,00</b>

**Exercice : 2017 Budget: ASSAINISSEMENT Nature : I313 DEPARTEMENTS**

Numéro inventaire	Numéro immob.	Désignation du bien	Classe	Valeur d'acquisition	Date d'acquisition	Durée amort.	Amortissement de l'exercice	Amortissements antérieurs	V.N.C. au 01/01/2017	V.N.C. au 31/12/2017
2672	2672	Subvention Conseil Général 1993	SUBVENTION INVESTISSEMENT	32 807,03	31-12-1993	50	656,14	15 091,22	17 715,81	17 059,67
2673	2673	Subvention Conseil Général 1997	SUBVENTION INVESTISSEMENT	108 831,83	12-02-1997	50	2 176,64	41 312,61	67 519,22	65 342,58
2674	2674	Subvention Conseil Général 1998	SUBVENTION INVESTISSEMENT	13 048,99	13-05-1998	50	260,98	4 697,64	8 351,35	8 090,37
2675	2675	Subvention Conseil Général 1999	SUBVENTION INVESTISSEMENT	63 039,54	31-12-1999	50	1 260,79	21 433,43	41 606,11	40 345,32
2676	2676	Subvention Conseil Général 2000	SUBVENTION INVESTISSEMENT	3 555,26	03-01-2000	50	71,11	1 137,76	2 417,50	2 346,39
2677	2677	Subvention Conseil Général 2003	SUBVENTION INVESTISSEMENT	609 393,20	01-01-2003	50	12 187,88	158 442,44	450 950,76	438 762,88
2678	2678	Subvention Conseil Général 2004	SUBVENTION INVESTISSEMENT	11 045,63	01-01-2004	50	220,92	2 719,27	8 326,36	8 105,44
2679	2679	Subvention Conseil Général 2001	SUBVENTION INVESTISSEMENT	14 157,56	01-01-2001	50	283,15	4 247,25	9 910,31	9 627,16
2685	2685	Subvention Départementale Station d'épuration 1994	SUBVENTION INVESTISSEMENT	411 190,37	01-01-1994	50	8 223,81	180 924,19	230 266,18	222 042,37
2686	2686	Subvention Départementale Station d'épuration 1995	SUBVENTION INVESTISSEMENT	472 067,07	01-01-1995	50	9 441,34	198 268,02	273 799,05	264 357,71
2687	2687	Subvention Départementale Station d'épuration 1996	SUBVENTION INVESTISSEMENT	76 439,61	01-01-1996	50	1 528,79	30 575,64	45 863,97	44 335,18
2943	2943	Subvention Bassin Barboise	SUBVENTION INVESTISSEMENT	22 308,39	08-11-2000	50	446,00	2 574,00	19 734,39	19 288,39
4402	4402	Bassin Barboise convention n°2006-0154	SUBVENTION INVESTISSEMENT	137 759,06	31-12-2010	50	2 755,00	16 530,00	121 229,06	118 474,06
8009	8009	Station d'épuration - 1er acompte	SUBVENTION INVESTISSEMENT	35 246,00	13-07-2016	50	704,00	0,00	35 246,00	34 542,00
<b>Total</b>			<b>2 010 889,54</b>				<b>40 216,55</b>	<b>677 953,47</b>	<b>1 332 936,07</b>	<b>1 292 719,52</b>

**Exercice : 2017 Budget: ASSAINISSEMENT Nature : I314 COMMUNES**

Numéro inventaire	Numéro immob.	Désignation du bien	Classe	Valeur d'acquisition	Date d'acquisition	Durée amort.	Amortissement de l'exercice	Amortissements antérieurs	V.N.C. au 01/01/2017	V.N.C. au 31/12/2017
4116	4116	Bassin Barboise	SUBVENTION INVESTISSEMENT	803 403,11	05-06-2009	50	16 025,35	81 266,40	722 136,71	706 111,36
4117	4117	Participation ville/Budget Asst. - réseau unitaire	SUBVENTION INVESTISSEMENT	74 490,15	29-12-2009	50	1 489,00	10 423,00	64 067,15	62 578,15
4896	4896	Réseau rue Saint Cyr	SUBVENTION INVESTISSEMENT	3 825,74	09-06-2011	50	76,00	380,00	3 445,74	3 369,74



4897	4897	Avenue de la République	SUBVENTION INVESTISSEMENT	9 705,15	09-06-2011	50	194,00	970,00	8 735,15	8 541,15
4898	4898	Ruelle de l'Arquebuse	SUBVENTION INVESTISSEMENT	15 164,23	09-06-2011	50	303,00	1 515,00	13 649,23	13 346,23
4899	4899	Ruelle de l'Arbalète	SUBVENTION INVESTISSEMENT	17 495,10	09-06-2011	50	349,00	1 745,00	15 750,10	15 401,10
4900	4900	Ruelle Flaglain	SUBVENTION INVESTISSEMENT	4 542,72	09-06-2011	50	90,00	450,00	4 092,72	4 002,72
4901	4901	Diverses rues Plateau	SUBVENTION INVESTISSEMENT	14 258,42	10-06-2011	50	285,00	1 425,00	12 833,42	12 548,42
4902	4902	Rue des Scots Irlandais	SUBVENTION INVESTISSEMENT	5 213,38	09-06-2011	50	104,00	520,00	4 693,38	4 589,38
4906	4906	Déconnexion fossé SNCF	SUBVENTION INVESTISSEMENT	1 070 901,82	16-01-2012	50	21 418,00	64 254,00	1 006 647,82	985 229,82
4907	4907	Gay Lussac	SUBVENTION INVESTISSEMENT	8 960,88	16-01-2012	50	179,00	716,00	8 244,88	8 065,88
4912	4912	Réhabilitation collecteurs assainissement diverses rues	SUBVENTION INVESTISSEMENT	2 520,45	16-01-2012	50	50,00	200,00	2 320,45	2 270,45
4913	4913	Giratoire Gréchant, tarpin et Péri	SUBVENTION INVESTISSEMENT	12 472,65	16-01-2012	50	249,00	996,00	11 476,65	11 227,65
5520	5520	Impasse Fernand Christ	SUBVENTION INVESTISSEMENT	16 176,18	26-07-2012	50	323,00	1 292,00	14 884,18	14 561,18
5521	5521	Assainissement Boulevard Brosolette	SUBVENTION INVESTISSEMENT	337 467,61	26-07-2012	50	6 749,00	20 247,00	317 220,61	310 471,61
5890	5890	Impasse Fernand Christ	SUBVENTION INVESTISSEMENT	2 073,71	28-01-2013	50	41,00	123,00	1 950,71	1 909,71
5891	5891	Rue du 13 Octobre	SUBVENTION INVESTISSEMENT	738,27	28-01-2013	50	14,00	42,00	696,27	682,27
5893	5893	Déconnexion fossé SNCF	SUBVENTION INVESTISSEMENT	577 712,98	27-05-2013	50	11 554,00	34 662,00	543 050,98	531 496,98
6871	6871	Rue Vivien - Situation n°1	SUBVENTION INVESTISSEMENT	14 167,55	12-08-2014	50	283,00	566,00	13 601,55	13 318,55
6872	6872	Déconnexion Fossé SNCF	SUBVENTION INVESTISSEMENT	45 983,03	12-08-2014	50	919,00	919,00	45 064,03	44 145,03
6873	6873	Av Gambetta - situation n°1	SUBVENTION INVESTISSEMENT	13 799,04	15-12-2014	50	275,00	275,00	13 524,04	13 249,04
6874	6874	Rue des Cordeliers	SUBVENTION INVESTISSEMENT	13 575,21	15-12-2014	50	272,00	544,00	13 031,21	12 759,21
6875	6875	Rue Kennedy et Arcadie - situation n°1	SUBVENTION INVESTISSEMENT	3 585,46	15-12-2014	50	72,00	72,00	3 513,46	3 441,46
6876	6876	Rue Arsène Houssaye - situation n°1	SUBVENTION INVESTISSEMENT	2 199,00	15-12-2014	50	44,00	88,00	2 111,00	2 067,00
6877	6877	Trx de sécurisation des réseaux - situation n°1	SUBVENTION INVESTISSEMENT	4 908,00	15-12-2014	50	98,00	196,00	4 712,00	4 614,00
6878	6878	Relevés de tampons - situation n°1	SUBVENTION INVESTISSEMENT	615,00	16-12-2014	1	0,00	615,00	0,00	0,00
7544	7544	Situation n°1 - rue Pierre Curtil	SUBVENTION INVESTISSEMENT	5 991,41	17-08-2015	50	119,00	119,00	5 872,41	5 753,41
7545	7545	Situation n°1 - désordre sur la digue aval bassin	SUBVENTION INVESTISSEMENT	975,00	07-09-2015	1	0,00	975,00	0,00	0,00
7546	7546	Situation n°1 - STEP scanner à corrélation croisée	SUBVENTION INVESTISSEMENT	4 190,40	17-08-2015	50	84,00	69,00	4 121,40	4 037,40
7548	7548	Situation n°1 - collecteur ATAL - accès aux regards	SUBVENTION INVESTISSEMENT	2 623,44	31-12-2015	50	52,00	52,00	2 571,44	2 519,44
8008	8008	EU rue Roze - situation n°1	SUBVENTION INVESTISSEMENT	1 940,51	17-08-2016	50	38,00	0,00	1 940,51	1 902,51
8258	8258	Participation - chemin d'accès collecteurs ouest	SUBVENTION INVESTISSEMENT	13 470,47	30-12-2016	50	269,00	0,00	13 470,47	13 201,47
8259	8259	Participation - rue Vinchon	SUBVENTION INVESTISSEMENT	7 036,20	30-12-2016	50	140,00	0,00	7 036,20	6 896,20
8260	8260	Participation digue - Bassin Ardou	SUBVENTION INVESTISSEMENT	11 790,41	30-12-2016	50	235,00	0,00	11 790,41	11 555,41
9624	9624	Participation réseau unitaire rue Brunehaut	SUBVENTION INVESTISSEMENT	11 616,79	29-12-2017	50	0,00	0,00	11 616,79	11 616,79
9625	9625	Participation réseau unitaire Chemin d'accès collecteur	SUBVENTION INVESTISSEMENT	120,99	29-12-2017	50	0,00	0,00	120,99	120,99
<b>Total</b>				<b>3 135 710,46</b>			<b>62 392,35</b>	<b>225 716,40</b>	<b>2 909 994,06</b>	<b>2 847 601,71</b>

**Exercice : 2017 Budget: ASSAINISSEMENT Nature : 1315 GROUPEMENTS DE COLLECTIVITES**

Numéro inventaire	Numéro immob.	Désignation du bien	Classe	Valeur d'acquisition	Date d'acquisition	Durée amort.	Amortissement de l'exercice	Amortissements antérieurs	V.N.C. au 01/01/2017	V.N.C. au 31/12/2017
3190	3190	Convention étude extension capacité station d'épuration	SUBVENTION INVESTISSEMENT	9 392,50	30-07-2007	50	187,00	1 496,00	7 896,50	7 709,50
<b>Total</b>				<b>9 392,50</b>			<b>187,00</b>	<b>1 496,00</b>	<b>7 896,50</b>	<b>7 709,50</b>

**Exercice : 2017 Budget: ASSAINISSEMENT Nature : 1316 AUTRES ETABLISSEMENTS PUBLICS LOCAUX**

Numéro inventaire	Numéro immob.	Désignation du bien	Classe	Valeur d'acquisition	Date d'acquisition	Durée amort.	Amortissement de l'exercice	Amortissements antérieurs	V.N.C. au 01/01/2017	V.N.C. au 31/12/2017
3191	3191	Convention étude extension capacité station d'épuration	SUBVENTION INVESTISSEMENT	9 392,50	30-07-2007	50	187,00	1 496,00	7 896,50	7 709,50
<b>Total</b>				<b>9 392,50</b>			<b>187,00</b>	<b>1 496,00</b>	<b>7 896,50</b>	<b>7 709,50</b>

<b>TOTAL GENERAL</b>				<b>13 034 476,00</b>			<b>256 889,16</b>	<b>2 618 838,62</b>	<b>10 415 639,38</b>	<b>10 158 750,22</b>
----------------------	--	--	--	----------------------	--	--	-------------------	---------------------	----------------------	----------------------

**ARRETE DE REPORT DEFINITIF DES DEPENSES D'INVESTISSEMENT**  
**de 2017 sur 2018 PAR NATURE**

Imputation <b>M49</b> Investissement - <b>Budget Assainissement</b>		
Nature	Libellé	Total
2031	Frais d'études	420 399,52 €
2151	Installations complexes spécialisées	4 576,01 €
21532	Réseaux d'assainissement	708,75 €
2315	Installations techniques, matériel et outillage industriels	252 100,41 €
<b>TOTAL</b>		<b>677 784,69 €</b>

BUDGET ASSAINISSEMENT

**ARRETE DE REPORT DEFINITIF DES DEPENSES D'INVESTISSEMENT  
de 2017 sur 2018**

Imputation <b>M49</b> Investissement - Budget Assainissement				
N° opération				Total
	20	21	23	
4003		5 284,76 €	75 075,41 €	80 360,17 €
4010	410 629,52 €			410 629,52 €
4014	9 770,00 €		27 025,00 €	36 795,00 €
4016			150 000,00 €	150 000,00 €
<b>TOTAL</b>				<b>677 784,69 €</b>

Fait à LAON, le **15 FEV 2018**

L'Adjoint au Maire chargé  
des finances et de la prospective,

Yves ROBIN



IV) - ANNEXES		IV
ENGAGEMENTS HORS BILAN		
AUTORISATIONS DE PROGRAMME ET CREDITS DE PAIEMENT		
		B2.1

### Budget Assainissement (HT) - Situation des autorisations de programmes et crédits de paiement nouveaux ou en-cours :

N° ou intitulé de l'AP	Montant des autorisations de programme				Montant des Crédits de paiement			
	Pour mémoire AP votée y compris ajustement	Révision de l'exercice 2017	Total cumulé (toutes les délibérations y compris pour 2017)	Crédits de paiement antérieurs (réalisations cumulées au 31/12/2016)	Crédits de paiement réalisés en 2017	Crédits de paiement antérieurs (reste à réaliser)	Restes à financer (exercice 2018 et suivants)	
2016.01.4010 - Extension Station d'Epuraton	12 083 333,33	1 916 666,67	14 000 000,00	214 317,20	126 156,92	410 629,52	13 248 896,36	

Pour Information

Financement de l'AP	Total (HT)	Subventions			Part ville de Laon
		AESN subv et prêt	FNADT	Région	
2016.01.4010 - Extension Station d'Epuraton	14 000 000,00	2 100 000,00	2 550 000,00		5 220 000,00
				2 330 000,00	1 500 000,00

### Budget Assainissement (HT) - Situation des autorisations de programmes et crédits de paiement clôturés :

N° ou intitulé de l'AP	Montant des autorisations de programme			Crédits de paiement antérieurs (réalisations cumulées au 31/12/2016)
	Pour mémoire AP votée y compris ajustement	Révision de l'exercice 2017	Total cumulé (toutes les délibérations y compris pour 2017)	
	NEANT			

Pour Information

Financement de l'AP	Total (HT)	Subventions			Part ville de Laon
		AESN subv et prêt	FNADT	Région	
		NEANT			

**AUTRES**

**ANNEXES**

<b>IV – ANNEXES</b>	<b>IV</b>
<b>AUTRES ELEMENTS D'INFORMATIONS – ETAT DU PERSONNEL AU 31/12/N</b>	<b>C1.1</b>

**C1.1 – ETAT DU PERSONNEL AU 31/12/N**

GRADES OU EMPLOIS (1)	CATEGORIES (2)	EMPLOIS BUDGETAIRES (3)			EFFECTIFS POURVUS SUR EMPLOIS BUDGETAIRES EN ETPT (4)		
		EMPLOIS PERMANENTS A TEMPS COMPLET	EMPLOIS PERMANENTS A TEMPS NON COMPLET	TOTAL	AGENTS TITULAIRES	AGENTS NON TITULAIRES	TOTAL
<b>EMPLOIS FONCTIONNELS (a)</b>							
Directeur général des services							
Directeur général adjoint des services							
Directeur général des services techniques							
Emplois créés au titre de l'article 6-1 de la loi n°84-53							
<b>FILIERE ADMINISTRATIVE (b)</b>							
Adjoint administratif principal de 2 <sup>ème</sup> classe	C	1	0	1	0,8	0	0,8
<b>FILIERE TECHNIQUE (c)</b>							
Technicien principal de 1 <sup>ère</sup> classe	B	1	0	1	1	0	1
<b>FILIERE SOCIALE (d)</b>							
[...]							
<b>FILIERE MEDICO-SOCIALE (e)</b>							
[...]							
<b>FILIERE MEDICO-TECHNIQUE (f)</b>							
[...]							
<b>FILIERE SPORTIVE (g)</b>							
[...]							
<b>FILIERE CULTURELLE (h)</b>							
[...]							
<b>FILIERE ANIMATION (i)</b>							
[...]							
<b>FILIERE POLICE (j)</b>							
[...]							
<b>EMPLOIS NON CITES (k) (5)</b>							
[...]							
<b>TOTAL GENERAL (b + c + d + e + f + g + h + i + j + k)</b>		2	0	2	1,8	0	1,8

(1) Les grades ou emplois sont désignés conformément à la circulaire n° NOR : INTB9500102C du 23 mars 1995.

(2) Catégories : A, B ou C.

(3) Emplois budgétaires créés par l'assemblée délibérante : les emplois permanents à temps complet sont comptabilisés à hauteur de la quotité de travail prévue par la délibération créant l'emploi. (4) Equivalent temps plein annuel travaillé (ETPT). Le décompte est proportionnel à l'activité des agents, mesurée par leur quotité de temps de travail et par leur période d'activité sur l'année :

ETPT = Effectifs physiques \* quotité de temps de travail \* période d'activité dans l'année

Exemple : un agent à temps plein (quotité de travail = 100%) présent toute l'année correspond à 1 ETPT ; un agent à temps partiel, à 80% (quotité de travail = 80%) présent toute l'année correspond à 0,8 ETPT ; un agent à temps partiel, à 80% (quotité de travail = 80%) présent la moitié de l'année (ex : CDD de 6 mois, recrutement à mi-année) correspond à 0,4 ETPT (0,8 \* 6/12).

(5) Par exemple : emplois dont les missions ne correspondent pas à un cadre d'emploi existant, « emplois spécifiques » régis par l'article 139 ter de la loi n°84-53 du 26 janvier 1984 etc.

<b>IV – ANNEXES</b>		<b>IV</b>
<b>AUTRES ELEMENTS D'INFORMATIONS – ETAT DU PERSONNEL AU 01/01/N</b>		<b>C1.1</b>

### C1.1 – ETAT DU PERSONNEL AU 31/12/N (suite)

AGENTS NON TITULAIRES EN FONCTION AU 01/01/N	CATEGORIES (1)	SECTEUR (2)	REMUNERATION (3)		CONTRAT	
			Index (8)	Euros	Fondement du contrat (4)	Nature du contrat (5)
Agents occupant un emploi permanent (6)						
[...]						
Agents occupant un emploi non permanent (7)						
[...]						
<b>TOTAL GENERAL</b>						

(1) CATEGORIES: A, B et C. Les personnes détachées sur un emploi fonctionnel doivent également être comptabilisées dans leur filière d'origine.

(2) SECTEUR ADM: Administratif.

TECH: Technique.

URB: Urbanisme (dont aménagement urbain).

S: Social.

MS: Médico-social.

MT: Médico-technique.

SP: Sportif.

CULT: Culturel.

ANIM: Animation.

PW: Police.

OTR: Missions non rattachables à une filière.

(3) REMUNERATION: Référence à un indice brut (indiquer le niveau de l'indice brut) de la fonction publique ou en euros annuels bruts (indiquer l'ensemble des éléments de la rémunération brute annuelle).

(4) CONTRAT: Motif du contrat (loi du 26 janvier 1984 modifiée):

3-a°: article 3, 1<sup>ère</sup> alinéa: accroissement temporaire d'activité.

3-b: article 3, 2<sup>ème</sup> alinéa: accroissement saisonnier d'activité.

3-1: remplacement d'un fonctionnaire autorisé à servir à temps partiel ou indisponible (maladie, maternité...).

3-2: vacance temporaire d'un emploi.

3-3-1°: absence de cadre d'emplois de fonctionnaires susceptibles d'assurer les fonctions correspondantes.

3-3-2°: emplois du niveau de la catégorie A lorsque les besoins des services ou la nature des fonctions le justifient.

3-3-3°: emplois de secrétaire de mairie des communes de moins de 1 000 habitants et de secrétaire des groupements composés de communes dont la population moyenne est inférieure à ce seuil.

3-3-4°: emplois à temps non complet des communes de moins de 1 000 habitants et des groupements composés de communes dont la population moyenne est inférieure à ce seuil, lorsque la quotité de temps de travail est inférieure à 50 %.

3-3-5°: emplois des communes de moins de 2 000 habitants et des groupements de communes de moins de 10 000 habitants dont la création ou la suppression dépend de la décision d'une autorité qui s'impose à la collectivité ou à l'établissement en matière de création, de changement de périmètre ou de suppression d'un service public.

3-4: article 21 de la loi n°2012-347: contrat à durée indéterminée obligatoirement proposée à un agent contractuel.

38: article 38 travailleurs handicapés catégorie C.

47: article 47 recrutements directs sur emplois fonctionnels

110: article 110 collaborateurs de groupes de cabinets.

110-1: collaborateurs de groupes d'élus.

A: autres (préciser).

(5) Indiquer si l'agent contractuel est titulaire d'un contrat à durée déterminée (CDD) ou d'un contrat à durée indéterminée (CDI). Les contrats particuliers devront être labellisés « A / autres » et feront l'objet d'une précision (ex: contrats aidés).

(6) Occupent un emploi permanent de la fonction publique territoriale, les agents non titulaires recrutés sur le fondement des articles 3-1, 3-2, 3-3, 38 et 47 de la loi n°84-53 du 26 janvier 1984, ainsi que les agents qui sont titulaires d'un contrat à durée indéterminée pris sur le fondement de l'article 21 de la loi n°2012-347.

(7) Occupent un emploi non permanent de la fonction publique territoriale, les agents non titulaires recrutés sur le fondement des articles 3, 110 et 110-1.

(8) Si un contrat fixe comme référence de rémunération un traitement hors échelle, il convient de mentionner le chevron conformément à l'article 6 du décret n° 85-1148 du 20 octobre 1985.

<b>IV – ANNEXE</b>	<b>IV</b>
<b>AUTRES ELEMENTS D'INFORMATION ETAT DU PERSONNEL DE LA COLLECTIVITE OU DE L'ETABLISSEMENT DE RATTACHEMENT EMPLOYE PAR LA REGIE</b>	<b>C1.2</b>

**C1.2 – ETAT DU PERSONNEL DE LA COLLECTIVITE OU DE L'ETABLISSEMENT DE  
RATTACHEMENT EMPLOYE PAR LA REGIE (1)**

AGENTS TITULAIRES OU NON	CATEGORIES	EFFECTIFS	MONTANT PREVU A L'ARTICLE 6215
<b>TOTAL GENERAL</b>			

(1) Cette annexe est servie s'il s'agit d'un budget annexé au budget d'une collectivité locale ou d'un établissement public local et si la collectivité de rattachement a mis à disposition du personnel vue de l'exploitation du service.



<b>IV – ANNEXE</b>	<b>IV</b>
<b>AUTRES ELEMENTS D'INFORMATIONS</b>	
<b>LISTES DES ORGANISMES DANS LESQUELS A ETE PRIS UN ENGAGEMENT FINANCIER</b>	<b>C2</b>
<b>DES SERVICES INDIVIDUALISES DANS UN BUDGET ANNEXE</b>	<b>C3</b>

**C2 – LISTES DES ORGANISMES DANS LESQUELS A ETE PRIS UN ENGAGEMENT FINANCIER (articles L. 2313-1 et L. 2313-1-1 du CGCT)**

Les documents financiers et comptables de ces organismes sont mis à la disposition du public à ..... (1). Toute personne a le droit de demander communication sur place et de prendre copie totale ou partielle à ses frais.				
La nature de l'engagement (2)	Nom de l'organisme	Raison sociale de l'organisme	Nature juridique de l'organisme	Montant de l'engagement
Délégation de service public (3)  AFFERMAGE	SUEZ - LYONNAISE DES EAUX	LYONNAISE DES EAUX FRANCE	SOCIETE PAR ACTIONS SIMPLIFIEES (SAS)	
Garantie ou cautionnement d'un emprunt ...				
Autres. ...				

(1) Hôtel de ville pour les communes et siège de l'établissement pour les EPCI, syndicat etc... et autres lieux publics désignés par la commune ou l'établissement de rattachement

(2) Indiquer la date de la décision (délibérations, contrats ou décisions de l'exécutif).

(3) Préciser la nature de la délégation (concession, affermage, régie intéressée ...).

**C3 – LISTES DES SERVICES INDIVIDUALISES DANS UN BUDGET ANNEXE**

Catégorie de service	Intitulé / objet du service	Date de création	N° et date de délibération	N° SIRET	Nature de l'activité (SPIC / SPA)	TVA (oui / non)
Régie à seule autonomie financière						

<b>IV – ANNEXE</b>	<b>IV</b>
<b>AUTRES ELEMENTS D'INFORMATIONS</b>	
<b>PRESENTATION AGREGEE DU BUDGET PRINCIPAL DU SPIC ET DES BUDGETS ANNEXES</b>	<b>C4</b>

(Uniquement pour les SPIC dotés de l'autonomie financière et de la personnalité morale)

**I – BUDGET PRINCIPAL DU SPIC**

SECTION	Crédits ouverts (BP+DM+RAR N-1)	Réalizations - mandats ou titres (1)	Restes à réaliser au 31/12	Crédits annulés
<b>EXPLOITATION</b> DEPENSES RECETTES		<b>NEANT</b>	-	
<b>INVESTISSEMENT</b> DEPENSES RECETTES			-	

(1) Y compris les rattachements.

**II – BUDGETS ANNEXES (reproduire le cas échéant)**

SECTION	Crédits ouverts (BP+DM+RAR N-1)	Réalizations - mandats ou titres (1)	Restes à réaliser au 31/12	Crédits annulés
<b>EXPLOITATION</b> DEPENSES RECETTES		<b>NEANT</b>		
<b>INVESTISSEMENT</b> DEPENSES RECETTES				

(1) Y compris les rattachements.

**III – PRESENTATION AGREGEE**

SECTION	Crédits ouverts (BP+DM+RAR N-1)	Réalizations - mandats ou titres (1)	Restes à réaliser au 31/12	Crédits annulés
<b>EXPLOITATION</b> DEPENSES RECETTES			-	
<b>INVESTISSEMENT</b> DEPENSES RECETTES		<b>NEANT</b>	-	
<b>TOTAL AGREGE DES DEPENSES</b>			-	
<b>TOTAL AGREGE DES RECETTES</b>				

(1) Y compris les rattachements.

**ARRETE - SIGNATURES**

35

Nombre de membres en exercice :  
 Nombre de membres présents :  
 Nombre de suffrages exprimés :  
 VOTES : Pour :  
           Contre :  
           Abstentions :

Date de convocation : **le 25 juin 2018**

, le **02 juillet 2018**

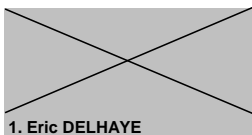
Présenté par le Maire,  
 A **LAON**  
 Le Maire **Eric DELHAYE**,



Délibéré par l'assemblée délibérante réunie en session .....  
 A **LAON**

, le **02 juillet 2018**

Les membres du conseil municipal,



**1. Eric DELHAYE**



**2. Nicole GIRARD**



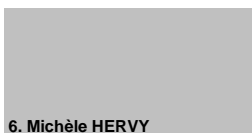
**3. Yves ROBIN**



**4. Marie France DOYER**



**5. Philippe MOZIN**



**6. Michèle HERVY**



**7. Yves BUFFET**



**8. Gaëdic  
 BLANCHARD-DOUCHAIN**



**9. Dominique VALISSANT**



**10. Béatrice LEBEL**



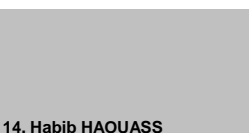
**11. Sylvie LETOT**



**12. Philippe CERVI**



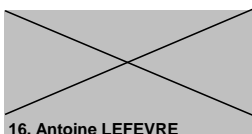
**13. Marie-Michèle  
 PASCUAL**



**14. Habib HAOUASS**



**15. Philippe PARCHEMINIER**



**16. Antoine LEFEVRE**



**17. Yves LEVENT**



**18. Annick VENPUYWELDE**



**19. Françoise CATILLON**



**20. Anne-Marie SAUVEZ**



**21. Béatrice LAGNEAU**



**22. Suzanne BUIRE**



**23. Laurent FOURNIER**



**24. Rénauld FAVEREAUX**



**25. Cathy CHATELAIN-FALLI**



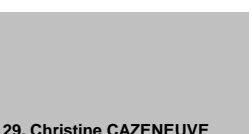
**26. Marlène PAULMIER**



**27. Antoine CUVILLIER**



**28. Fawaz KARIMET**



**29. Christine CAZENEUVE**



**30. Damien DELAVENNE**



**31. Séverine DUPONT**



**32. Yan RUDER**



**33. Hervé TELLIER**



**34. Aude BONO**



**35. Marie SOLLER-REGIS**

Certifié exécutoire par le Maire, compte tenu de la transmission en  
 préfecture, le..... et de la publication le .....

A **LAON** , le.....